

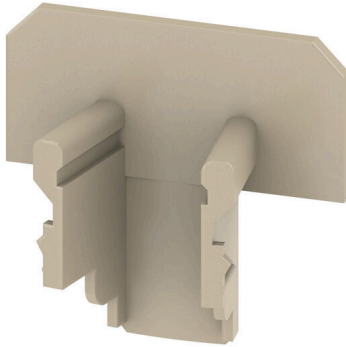
TSCH 4 AKZ4**Weidmüller Interface GmbH & Co. KG**

Klingenbergstraße 26

D-32758 Detmold

Germany

www.weidmueller.com

Produktillustration

Skiljeplattor och ändplattor är viktiga tillbehör för plintar. Skiljeplattor erbjuder optisk och elektrisk separation av olika potentialer och funktionsgrupper, vilket ökar säkerheten och säkerställer en tydlig struktur inuti kopplings-skåpet. Ändplattor stänger plintraden på sidorna, skyddar mot kontakt med spänningsförande delar och säkerställer ett rent, stabilt avslut. Båda komponenter är exakt anpassade till de olika plintserierna från Weidmüller, vilket bidrar till en säker, överensstämmande och professionell ledningsdraging.

Allmänna beställningsdata

Utförande	Skiljeskiva (plint), PA 66, beige, Varaktig driftstemperatur, max.: 100 °C
Art.nr.	0363360000
Typ	TSCH 4 AKZ4
GTIN (EAN)	4008190136680
Förp.	100 items

TSCH 4 AKZ4

Weidmüller Interface GmbH & Co. KG

Klingenbergstraße 26

D-32758 Detmold

Germany

www.weidmueller.com

Technical data

Godkännanden

ROHS Uppfyllelse

Mått och vikter

Djup	15 mm	Byggdjup (tum)	0.5906 inch
Höjd	16 mm	Bygghöjd (tum)	0.6299 inch
Bredd	6 mm	Byggbredd (tum)	0.2362 inch
Nettovikt	0.18 g		

Temperaturer

Lagertemperatur	-25 °C...55 °C	Omgivningstemperatur	-50 °C...55 °C
Varaktig driftstemperatur, min.	-50 °C	Varaktig driftstemperatur, max.	100 °C

Miljööverensstämmelse för produkt

RoHS-kompatibilitetsstatus	Kompatibel utan undantag
REACH SVHC	Nej mSvHC över 0,1 viktprocent

Allmänt

Monteringsanvisning Direktmontage

Materialdata

Grundläggande material	PA 66	Färgkod	beige
Brännbarhetsklass enligt UL 94	V-2		

Systemparametrar

Utförande Änd- och mellanplatta

Ytterligare tekniska data

rastbar	Ja	Monteringsanvisning	Direktmontage
---------	----	---------------------	---------------

Klassificeringar

ETIM 8.0	EC000886	ETIM 9.0	EC000886
ETIM 10.0	EC000886	ECLASS 14.0	27-25-03-01
ECLASS 15.0	27-25-03-01		