

## SAKC 4/35 2STB7

Weidmüller Interface GmbH &amp; Co. KG

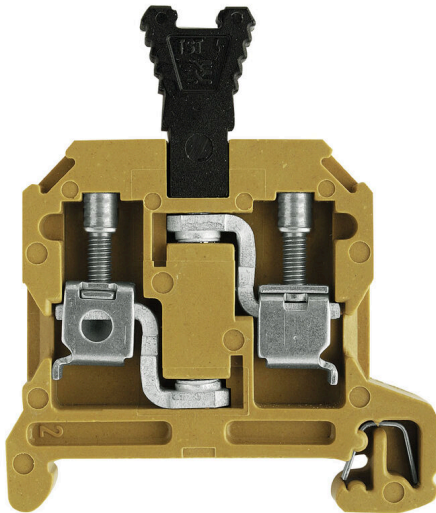
Klingenbergstraße 26

D-32758 Detmold

Germany

www.weidmueller.com

## Produktillustration



I vissa applikationer är det vettigt att lägga till en testpunkt eller ett frångkopplingselement till genomgångsplinten för testning och säkerhetsändamål. Med testfrånkopplingsplintar mäter du strömkretsar utan spänning. Även om bortkopplingspunkterna frigörings- och krypavstånd inte bedöms i dimensionella termer, måste den angivna nominella märkstötspänningen bevisas.

## Allmänna beställningsdata

Utförande	Frånskiljbar mätplint, Skruvanslutning, mellangul, 4 mm <sup>2</sup> , 25 A, 400 V, Antal anslutningar: 2, Antal våningar: 1
Art.nr.	<a href="#">0357620000</a>
Typ	SAKC 4/35 2STB7
GTIN (EAN)	4008190170622
Förp.	100 items
Leveransstatus	Denna artikel kommer inte längre att finnas i framtiden.
Tillgänglig till	2026-06-30T00:00:00+02:00
Alternativ produkt	<a href="#">SAKC 4/35 DB</a>

SAKC 4/35 2STB7

Weidmüller Interface GmbH & Co. KG  
Klingenbergstraße 26  
D-32758 Detmold  
Germany

www.weidmueller.com

Tekniska data

Godkännanden

Godkännanden



ROHS Uppfyllelse

Mått och vikter

Djup	59.5 mm	Byggdjup (tum)	2.3425 inch
Höjd	6.5 mm	Bygghöjd (tum)	0.2559 inch
Bredd	6.5 mm	Byggbredd (tum)	0.2559 inch
Nettovikt	18.89 g		

Temperaturer

Lagertemperatur	-25 °C...55 °C	Omgivningstemperatur	-60 °C...85 °C
Varaktig driftstemperatur, min.	-60 °C	Varaktig driftstemperatur, max.	130 °C

Miljööverensstämmelse för produkt

RoHS-kompatibilitetsstatus	Kompatibel med undantag
RoHS-undantag (om tillämpligt/känt)	6c
REACH SVHC	Lead 7439-92-1
SCIP	999cd67e-471e-4085-8dba-1342fcea86de

Allmänt

Ledardiameter, AWG, max	AWG 10	Monteringsanvisning	Direktmontage
Ledardiameter, AWG, min.	AWG 22	Normer	IEC 60947-7-1
Montageskena obestyckad	TS 35		

Klämbara ledare (Märkanslutning)

Tolkdorn enligt 60 947-1	A4	Ledardiameter, AWG, max	AWG 10
Anslutningsriktning	på sidan	Åtdragningsmoment, max.	0.7 Nm
Åtdragningsmoment, min.	0.5 Nm	Avisoleringslängd	12 mm
Anslutningstyp 2	Skruvanslutning	Anslutningstyp	Skruvanslutning
Antal anslutningar	2	Anslutningsområde, max.	6 mm <sup>2</sup>
Anslutningsområde, min.	0.33 mm <sup>2</sup>	Klämskruv	M 3
Klingmått	6 x 3,5 mm	Ledardiameter, AWG, min.	AWG 22
Ledararea, fintrådig med ändhylsa DIN 46228/4, max.	4 mm <sup>2</sup>	Ledararea, fintrådig med ändhylsor DIN 46228/4, min.	0.33 mm <sup>2</sup>
Ledararea, fintrådig med ändhylsa DIN 46228/1, max.	4 mm <sup>2</sup>	Ledararea, fintrådig med ändhylsa DIN 46228/1, min.	0.33 mm <sup>2</sup>
Ledardiameter, fintrådig, max.	4 mm <sup>2</sup>	Ledararea, fintrådig, min.	0.33 mm <sup>2</sup>
Anslutningsarea, flertrådig, max.	4 mm <sup>2</sup>	Anslutningsarea, flertrådig, min.	0.33 mm <sup>2</sup>
Elektrisk momentskruvdragare typ DMS 2		Ledararea, entrådig, max.	6 mm <sup>2</sup>
Ledararea, entrådig, min.	0.33 mm <sup>2</sup>	Anslutningsarea, fintrådig, min.	0.33 mm <sup>2</sup>

Klämbara ledare (ytterligare anslutning)

Ledardiameter, fintrådig med ändhylsa DIN 46228/1, ytterligare anslutning, max.	4 mm <sup>2</sup>	Anslutningstyp, ytterligare anslutning	Skruvanslutning
---------------------------------------------------------------------------------	-------------------	----------------------------------------	-----------------

## SAKC 4/35 2STB7

Weidmüller Interface GmbH &amp; Co. KG

Klingenbergstraße 26

D-32758 Detmold

Germany

www.weidmueller.com

## Tekniska data

## Märkdata

Märkarea	4 mm <sup>2</sup>	Märkspänning	400 V
Märkspänning DC	400 V	Märkström	25 A
Ström med max. ledare	25 A	Normer	IEC 60947-7-1
Genomgångsmotstånd enligt IEC 60947-7-x	1 mΩ	Märkstötspänning	6 kV
Förlusteffekt enligt IEC 60947-7-x	1.02 W	Nedsmutningsgrad	3

## Märkdata enligt CSA

Ledararea max. (CSA)	10 AWG	Spänning grupp C (CSA)	300 V
Ström Gr C (CSA)	25 A	Certifikat nr. (CSA)	12400-190
Ledararea min. (CSA)	22 AWG		

## Materialdata

Grundläggande material	KrG	Färgkod	mellangul
Brännbarhetsklass enligt UL 94	V-0, 5VA		

## Systemparametrar

Utförande	Skruvanslutning, Distanshållare, med honkontakter, öppen på en sida	Ändplatta krävs	Ja
Antal potentialer	1	Antal våningar	1
Antal klämställen per våning	2	Antal potentialer per våning	1
Nivåer internt överkopplade	Nej	PE-anslutning	Nej
Montageskena obestyckad	TS 35	N-Funktion	Nej
PE-Funktion	Nej	PEN-Funktion	Nej

## Ytterligare tekniska data

Öppna sidor	höger	Monteringsanvisning	Direktmontage
explosionstestat utförande	Nej	Monteringstyp	ihakad

## Klassificeringar

ETIM 8.0	EC000902	ETIM 9.0	EC000902
ETIM 10.0	EC000902	ECLASS 14.0	27-25-01-09
ECLASS 15.0	27-25-01-09		

## SAKC 4/35 2STB7

**Weidmüller Interface GmbH & Co. KG**  
 Klingenbergstraße 26  
 D-32758 Detmold  
 Germany

www.weidmueller.com

## Tillbehör

## Frånskiljarkontakter



Till skillnad från kopplingsplintarna med integrerad frånkopplingsspak, kan våra kopplingspluggar lossas helt eller tas bort från kopplingsplinten och respektive applikation och erbjuder ett flexibelt alternativ till våra standardfrånskiljare.

## Allmänna beställningsdata

Typ	QB 2 WI RA6 IS	Utförande
Art.nr.	<a href="#">0482700000</a>	Överkoppling (plint), skruvad, grå, 27 A, Antal poler: 2, Delning i mm
GTIN (EAN)	4008190166021	(P): 6.00, Isolerad: Ja, Bredd: 3 mm
Förp.	50 ST	

## Överkopplingar



Fördelningen eller mångfaldigandet av en potential till angränsande kopplingsplinter genomförs via en överkoppling. Ytterligare insatser från kabeldragning kan lätt undvikas. Även om polerna bryts ut är kontaktens tillförlitlighet i kopplingsplintar fortfarande garanterad. Vår portfölj erbjuder pluggbara och skruvbara överkopplingssystem för modulär plintar.

## Allmänna beställningsdata

Typ	QB 3 WI RA6 IS	Utförande
Art.nr.	<a href="#">0482800000</a>	Överkoppling (plint), skruvad, grå, 27 A, Antal poler: 3, Delning i mm
GTIN (EAN)	4008190145217	(P): 6.00, Isolerad: Ja, Bredd: 3 mm
Förp.	50 ST	
Typ	QB 4 WI RA6 IS	Utförande
Art.nr.	<a href="#">0482900000</a>	Överkoppling (plint), skruvad, grå, 27 A, Antal poler: 4, Delning i mm
GTIN (EAN)	4008190086169	(P): 6.00, Isolerad: Ja, Bredd: 3 mm
Förp.	50 ST	

## Ändplattor och skiljeplattor



Skiljeplattor och ändplattor är viktiga tillbehör för plintar. Skiljeplattor erbjuder optisk och elektrisk separation av olika potentialer och funktionsgrupper, vilket ökar säkerheten och säkerställer en tydlig struktur inuti kopplingsskåpet. Ändplattor stänger plintraden på sidorna, skyddar mot kontakt med spänningsförande delar och säkerställer ett rent, stabilt avslut. Båda komponenter är exakt anpassade till de olika plintserierna från Weidmüller, vilket bidrar till en säker, överensstämmande och professionell ledningsdragning.

## Tillbehör

## Allmänna beställningsdata

Typ	AP SAK4-10	Utförande
Art.nr.	<a href="#">0117960000</a>	Ändplatta för plintar, beige, Höjd: 40 mm, Bredd: 1.5 mm, V-2, PA 66,
GTIN (EAN)	4008190081485	rastbar: Ja
Förp.	20 ST	
Typ	AP SAK4-10 I	Utförande
Art.nr.	<a href="#">0117910000</a>	Ändplatta för plintar, svart, Höjd: 40 mm, Bredd: 1.5 mm, V-2, PA 66,
GTIN (EAN)	4008190183707	rastbar: Ja
Förp.	20 ST	
Typ	AP SAK4-10 DB	Utförande
Art.nr.	<a href="#">0105100000</a>	Ändplatta för plintar, mörkbeige, Höjd: 40 mm, Bredd: 1.5 mm, V-0,
GTIN (EAN)	4008190394875	Wemid, rastbar: Ja
Förp.	20 ST	
Typ	AP SAK4-10 RT	Utförande
Art.nr.	<a href="#">0117900000</a>	Ändplatta för plintar, röd, Höjd: 40 mm, Bredd: 1.5 mm, V-2, PA 66,
GTIN (EAN)	4008190125059	rastbar: Ja
Förp.	20 ST	
Typ	AP SAK4-10 KRG	Utförande
Art.nr.	<a href="#">0117920000</a>	Ändplatta för plintar, mörkbeige, gul, Höjd: 40 mm, Bredd: 1.5 mm,
GTIN (EAN)	4008190135904	V-0, KrG, rastbar: Ja
Förp.	20 ST	
Typ	AP SAK4-10 KRG/BL	Utförande
Art.nr.	<a href="#">0117970000</a>	Ändplatta för plintar, blå, Höjd: 40 mm, Bredd: 1.5 mm, V-0, KrG,
GTIN (EAN)	4008190049607	rastbar: Ja
Förp.	20 ST	
Typ	AP SAK4-10 BL	Utförande
Art.nr.	<a href="#">0117980000</a>	Ändplatta för plintar, blå, Höjd: 40 mm, Bredd: 1.5 mm, V-2, PA 66,
GTIN (EAN)	4008190171087	rastbar: Ja
Förp.	20 ST	
Typ	TW SAK4-10 KRG	Utförande
Art.nr.	<a href="#">0130120000</a>	Sektionsplatta (plint), mörkbeige, gul, Höjd: 50 mm, Bredd: 2.25 mm,
GTIN (EAN)	4008190139117	V-0, KrG
Förp.	20 ST	
Typ	TW 4 SAK4-10	Utförande
Art.nr.	<a href="#">0130160000</a>	Sektionsplatta (plint), beige, Höjd: 50 mm, Bredd: 1.5 mm, V-2, PA 66
GTIN (EAN)	4008190096335	
Förp.	20 ST	
Typ	TW SAK4-10 KRG/BL	Utförande
Art.nr.	<a href="#">0130170000</a>	Sektionsplatta (plint), blå, Höjd: 50 mm, Bredd: 2.25 mm, V-0, KrG
GTIN (EAN)	4008190063757	
Förp.	20 ST	
Typ	TW 4 SAK4-10 BL	Utförande
Art.nr.	<a href="#">0130180000</a>	Sektionsplatta (plint), blå, Höjd: 50 mm, Bredd: 1.5 mm, V-2, PA 66
GTIN (EAN)	4008190114138	
Förp.	20 ST	
Typ	TW SAK4-10 HP/DBR/0.5	Utförande
Art.nr.	<a href="#">0197100000</a>	Sektionsplatta (plint), brun, mörkbeige, Höjd: 40 mm, Bredd: 0.5 mm,
GTIN (EAN)	4008190146627	V-2, PA 66
Förp.	20 ST	

## SAKC 4/35 2STB7

**Weidmüller Interface GmbH & Co. KG**  
 Klingenbergstraße 26  
 D-32758 Detmold  
 Germany

www.weidmueller.com

## Tillbehör

## Testadapter och testuttag



Testadapter och provkontakt används för elektriska anslutningen mellan kopplingsplintar och testutrustning. På så sätt kan en elektrisk kontakt upprättas i kabelanslutet tillstånd och mätningarna kan göras enkelt.

## Allmänna beställningsdata

Typ	PS 2.3 RT	Utförande
Art.nr.	<a href="#">0180400000</a>	Testadapter (plint), 230 V, 20 mA
GTIN (EAN)	4008190060121	
Förp.	20 ST	

## Specialtryck



Dekafix (DEK) märkning är den universella märkningen för alla kabel- och kontaktdon samt för elektroniska underenheter. Systemet är idealiskt för korta talserier och täcker ett brett utbud av färdiga märkningar.

Remsmontering för snabb uppmärkning i endast ett arbetssteg. Märkningen är lättläst, kontrastrik och finns i olika bredder.

- Stort urval av märkningar klara att användas
- Remsmontering för snabb uppmärkning
- Anslutningsmärkning som passar till Weidmüllers samtliga kabelkontakter,
- Finns som neutralt MultiCard eller som standardtryck i karta. För specialtryck: Skicka en fil till oss av vår märkningsprogramvara M-Print PRO eller M-Print PRO Online (utan installation) för dina märkningsspecifikationer.

## Allmänna beställningsdata

Typ	DEK 5/6.5 MC SDR	Utförande
Art.nr.	<a href="#">1609850000</a>	Dekafix, Plintmärkning, 5 x 6.5 mm, Delning i mm (P): 6.50
GTIN (EAN)	4008190456610	Weidmueller, enligt kundönskan
Förp.	180 ST	

## Neutral



Dekafix (DEK) märkning är den universella märkningen för alla kabel- och kontaktdon samt för elektroniska underenheter. Systemet är idealiskt för korta talserier och täcker ett brett utbud av färdiga märkningar.

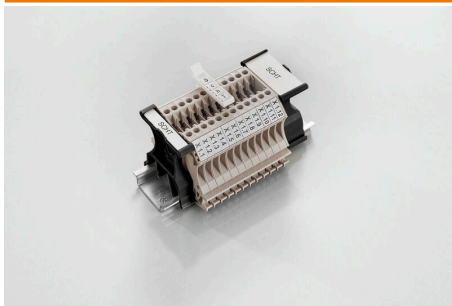
Remsmontage för snabb uppmärkning i endast ett arbetssteg. Märkningen är lättläst, kontrastrik och finns i olika bredder.

- Stort urval av märkningar klara att användas
- Remsmontage för snabb uppmärkning
- Anslutningsmärkning som passar till Weidmüllers samtliga kabelkontakter,
- Finns som neutralt MultiCard eller som standardtryck i karta. För specialtryck: Skicka en fil till oss av vår märkningsprogramvara M-Print PRO eller M-Print PRO Online (utan installation) för dina märkningsspecifikationer.

## Allmänna beställningsdata

Typ	DEK 5/6.5 MC NE WS	Utförande
Art.nr.	<a href="#">1609840000</a>	Dekafix, Plintmärkning, 5 x 6.5 mm, Delning i mm (P): 6.50
GTIN (EAN)	4008190203429	Weidmueller, vit
Förp.	900 ST	

## SchT Skylthållarevarianter



SchT 5 S gruppskylthållare snäpps direkt på TS 32 montageskena (G-rail) eller TS 35 montageskena (top-hat rail). Oberoende av plint och plint typ kan plintlistmärkningen utföras.

SchT 5 och SchT 5 S används med ESO 5, STR 5 skyddsremсор.

SchT 7 är en ledad gruppskylthållare för insticksskyltar som möjliggör enkel åtkomst till klämskruven.

SchT 7 används med ESO 7, STR 7 skyddsremсор eller DEK 5.

Insticksskyltar och skyddsremсор finns under tillbehör.

## Allmänna beställningsdata

Typ	SCHT 7	Utförande
Art.nr.	<a href="#">0517960000</a>	SCHT, Plintmärkning, 39.3 x 8 mm, Delning i mm (P): 7.00
GTIN (EAN)	4008190001742	Weidmueller, vit
Förp.	20 ST	

## Tillbehör

## Märkningshållare



Märkningshållaren ger möjlighet till ytterligare montering av standardmärkningar med en delning på 5 eller 5,1 mm. De vinklade hållarna kan köpas som tillval och kan monteras i alla standardmärkningskanaler i Klippon® modulära anslutningsplintar. Kopplingar för märkningstyper kan hittas bland respektive tillbehör för avsedda märkningshållare.

## Allmänna beställningsdata

Typ	BZT 1 WS 10/5	Utförande
Art.nr.	<a href="#">1805490000</a>	Tillbehör, Märkningshållare
GTIN (EAN)	4032248270231	
Förp.	100 ST	
Typ	BZT 1 ZA WS 10/5	Utförande
Art.nr.	<a href="#">1805520000</a>	Tillbehör, Märkningshållare
GTIN (EAN)	4032248270248	
Förp.	100 ST	

## Frånskiljarkontakter



Till skillnad från kopplingsplintarna med integrerad frånskiljingspak, kan våra kopplingspluggar lossas helt eller tas bort från kopplingsplinten och respektive applikation och erbjuder ett flexibelt alternativ till våra standardfrånskiljare.

## Allmänna beställningsdata

Typ	TST 4 SAKC4	Utförande
Art.nr.	<a href="#">2082450000</a>	Frånskiljarkontakt (plint), beige
GTIN (EAN)	4008190222604	
Förp.	400 ST	