

## KLIPPON K4

**Weidmüller Interface GmbH & Co. KG**

Klingenbergstraße 26

D-32758 Detmold

Germany

www.weidmueller.com



K-kapslingarna i aluminium i Klippon® -serien lämpar sig utmärkt för ett extremt brett utbud av applikationsområden. Kapslingarna rymmer en mängd olika installerade komponenter och skyddar dem mot höga temperaturer och slag samt ger ett utmärkt IP-skydd.

Oberoende av vilket slags applikation kunden planerar kan Weidmüller tillhandahålla en mångfald av aluminiumkapslingar som exakt passar kundens krav.

Klippon® K-serien för farliga miljöer kan tillhandahållas på begäran.

Vårt omfattande produktsortiment erbjuder följande fördelar:

- Finns i två ytbehandlingar: natur och pulverlackerad (RAL 7001)
- Med formpressad kloroprentätning som standard (formpressad silikontätning finns som tillval)
- Standardiserad kapslingssystem med Torx-skruvhuvud för 19 kapslingsstorlekar
- Montagehål utanför packningsområdet
- Höga IP-skyddsklasser: IP66, IP67 och IP68 i enlighet med DIN EN 60529
- Slagtålighet på upp till 7 (10) joule
- Utöver tomkapslingarnormen är kapslingarna certifierade enligt följande godkännanden: ATEX, IECEx, cULus och DNV GL.
- Lämpliga för järnvägsapplikationer enligt EN 45545-2:2013
- Saltvattentålig legering

- Standardiserad fördelningskapsling med gängade förskruvningshål och olika plintkonfigurationer

### Allmänna beställningsdata

|            |  |
|------------|--|
| Utförande  | Klippon K (tom kapsling i aluminium), Tom kapsling, Aluminiumkapsling, Höjd: 82 mm, Bredd: 130 mm, Djup: 72 mm, Grundläggande material: Aluminium AlSi12, obehandlad, Silver |
| Art.nr.    | <a href="#">0342300000</a>   |
| Typ        | KLIPPON K4   |
| GTIN (EAN) | 4008190054991  |
| Förp.      | 1 items  |

## KLIPPON K4

Weidmüller Interface GmbH &amp; Co. KG

Klingenbergstraße 26

D-32758 Detmold

Germany

www.weidmueller.com

## Tekniska data

## Godkännanden

Godkännanden



|                        |                              |
|------------------------|------------------------------|
| ROHS                   | Uppfyllelse                  |
| UL File Number Search  | <a href="#">UL-webbplats</a> |
| Certifikat-Nr. (cULus) | E197061                      |

## Mått och vikter

|                  |        |                   |             |
|------------------|--------|-------------------|-------------|
| Djup             | 72 mm  | Byggdjup (tum)    | 2.8346 inch |
| Höjd             | 82 mm  | Bygghöjd (tum)    | 3.2283 inch |
| Bredd            | 130 mm | Byggbredd (tum)   | 5.1181 inch |
| Montagemått höjd | 68 mm  | Montagemått bredd | 116 mm      |
| Nettovikt        | 633 g  |                   |             |

## Temperaturer

Drifttemperatur -40 °C...80 °C

## Miljööverensstämmelse för produkt

|                            |                                |
|----------------------------|--------------------------------|
| RoHS-kompatibilitetsstatus | Kompatibel utan undantag       |
| REACH SVHC                 | Nej mSvHC över 0,1 viktprocent |

## Allmänna uppgifter

|                                    |  |                            |  |
|------------------------------------|--|----------------------------|--|
| Materialtjocklek lock              | 2.5 mm                                   | Materialtjocklek kapsling  | 4 mm   |
| Drifttemperatur, max               | 80 °C                                    | Drifttemperatur, min.      | -40 °C   |
| Fastsättning av lock               | M4 torx stainless steel screws with slot | Normer                     | EN 45545-2:2013  |
| Yta                                | obehandlad                               | Slagtålighet               | 10 J standardversion   |
| Skyddsklass                        | IP66, IP67, IP68                         | Grundläggande material     | Aluminium AlSi12   |
| Tätningmaterial                    | Kloropren                                | Vridmoment för lockskravar | 2.5 Nm   |
| Komponentfastsättning              | Gängade hål M5                           | Kapslingens fastsättning   | Hål 5 mm   |
| Anmärkning: Skyddsklass            | IP68 (t=72h, h=1m)                       | Skyddsklass (UL)           | Type 4, Type 4X  |
| Antal lockskravar                  | 4  | Åtkomstöppning Bredd       | 122 mm   |
| passar till bestyckad montageskena | <a href="#">TS35 64 KLIPPON K4K11</a>    | Flänsplåt                  | Nej  |
| max. last                          | 1.07 kg                                  | Lock                       | Ja   |
| Åtkomstöppning Höjd                | 74 mm                                    | Användningsområden         | Processindustri,<br>Transportväsende,<br>Fartygsbyggnad,<br>Förpackningsindustri,<br>Hamnanläggningar,<br>Maskintillverkning |

## Bestyckning horisontal

|                             |   |               |   |
|-----------------------------|---|---------------|---|
| WDU 2,5 / ZDU 2,5 / IDU 2,5 | * | WDU 4 / ZDU 4 | * |
|-----------------------------|---|---------------|---|

## Bestyckning vertikal

|                 |     |                             |     |
|-----------------|-----|-----------------------------|-----|
| WDU 10 / ZDU 10 | 1x2 | WDU 2,5 / ZDU 2,5 / IDU 2,5 | 1x5 |
| WDU 4 / ZDU 4   | 1x4 | WDU 6 / ZDU 6               | 1x3 |

**Tekniska data**

**Certifikatnummer kapsling**

|   |                              |                        |            |
|---|------------------------------|------------------------|------------|
| Försäkran om överensstämmelse nr. (DoC LVD) | DE PS2410 160412<br>001ISS03 | Certifikat-nr (DNV)    | TAE00002SM |
| DEF   Villkor för godkännande               | cULus, RMRS, DNV             | Certifikat-Nr. (cULus) | E197061    |

**Förskruvningar**

|     |   |     |   |
|-----|---|-----|---|
| M12 | 2 | M16 | 2 |
| M32 | 1 | M25 | 1 |
| M20 | 1 |     |   |

**Förskruvningar höger**

|     |   |     |   |
|-----|---|-----|---|
| M25 | 1 | M16 | 2 |
| M32 | 1 | M20 | 1 |
| M12 | 2 |     |   |

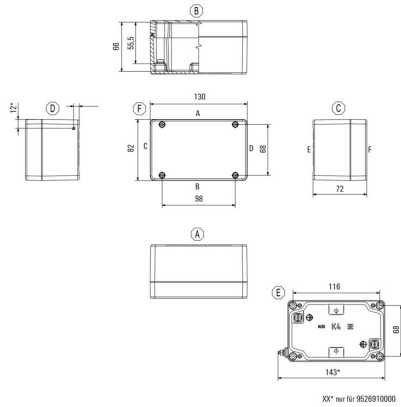
**Förskruvningar uppe / nere**

|     |   |     |   |
|-----|---|-----|---|
| M20 | 2 | M12 | 5 |
| M25 | 2 | M16 | 3 |

**Klassificeringar**

|             |             |             |             |
|-------------|-------------|-------------|-------------|
| ETIM 8.0    | EC000261    | ETIM 9.0    | EC000261    |
| ETIM 10.0   | EC000261    | ECLASS 14.0 | 27-18-01-01 |
| ECLASS 15.0 | 27-18-01-01 |             |             |

**Profilritning**



## KLIPPON K4

**Weidmüller Interface GmbH & Co. KG**  
 Klingenbergstraße 26  
 D-32758 Detmold  
 Germany

www.weidmueller.com

## Tillbehör

### Klippon® K – Gångjärn

Klippon® K-serie, tillbehör



#### Allmänna beställningsdata

|            |                            |   |
|------------|----------------------------|---|
| Typ        | HG K+POK                   | Utförande   |
| Art.nr.    | <a href="#">1580360000</a> | Klippon POK (tom kapsling i polyester), Gångjärn utvändigt, Gångjärn, |
| GTIN (EAN) | 4008190203542              | Grundläggande material: Aluminium AlSi12, Silver                      |
| Förp.      | 1 ST                       |   |

### Klippon® K – Montageplattor

Klippon® K-serie, tillbehör



#### Allmänna beställningsdata

|            |                            |   |
|------------|----------------------------|---|
| Typ        | MOPL K4 STAHL              | Utförande   |
| Art.nr.    | <a href="#">3073060000</a> | Klippon K (tom kapsling i aluminium), Montageplatta, Montageplatta, |
| GTIN (EAN) | 4008190857998              | Höjd: 68 mm, Bredd: 116 mm, Djup: 2 mm, Grundläggande material:     |
| Förp.      | 1 ST                       | Stålblåt förzinkad, förzinkad, Silver                               |

### Distanshållare

Distanshållare av rostfritt stål i tre längder för att öka avståndet mellan montageskenorna eller DIN-skenorna och kapslingens bakre vägg.



#### Allmänna beställningsdata

|            |                            |  |
|------------|----------------------------|--|
| Typ        | SP M6 15 MSZN              | Utförande  |
| Art.nr.    | <a href="#">3896100000</a> | Klippon EB (Essential Box), Distanshållare, Höjd: 11.2 mm, Bredd: 10 |
| GTIN (EAN) | 4008190857851              | mm, Djup: 15 mm, Grundläggande material: Stål, Silver                |
| Förp.      | 2 ST                       |  |

## KLIPPON K4

Weidmüller Interface GmbH &amp; Co. KG

Klingenbergstraße 26

D-32758 Detmold

Germany

www.weidmueller.com

## Tillbehör

|            |                            |  |
|------------|----------------------------|--|
| Typ        | SP M6 20 MSZN              | Utförande  |
| Art.nr.    | <a href="#">3896200000</a> | Klippon EB (Essential Box), Distanshållare, Höjd: 11.2 mm, Bredd: 10 |
| GTIN (EAN) | 4008190850234              | mm, Djup: 20 mm, Grundläggande material: Stål, Silver                |
| Förp.      | 2 ST                       |  |
| Typ        | SP M6 30 MSZN              | Utförande  |
| Art.nr.    | <a href="#">3896300000</a> | Klippon EB (Essential Box), Distanshållare, Höjd: 11.2 mm, Bredd: 10 |
| GTIN (EAN) | 4008190850241              | mm, Djup: 30 mm, Grundläggande material: Stål, Silver                |
| Förp.      | 2 ST                       |  |

## Djup 7,5 mm

## Klippon® K-serie, tillbehör



## Allmänna beställningsdata

|            |                            |   |
|------------|----------------------------|---|
| Typ        | TS35 64 KLIPPON K4K11      | Utförande   |
| Art.nr.    | <a href="#">1910060000</a> | Montageskena, TS 35, TS 35 x 7.5, Bredd: 64 mm, utan avlångt hål, |
| GTIN (EAN) | 4032248536979              | Stål, förzinkad, förkromad  |
| Förp.      | 1 ST                       |   |

## Montagehållare



Vi erbjuder en bred portfölj med växande stöd för enkel hantering och komplettering av våra produkter. Från olika verktyg till isoleringshylsa och olika skruvar är våra komponenter så detaljerade att de stämmer överens med varandra och på så sätt underlättar sammanställningen i enlighet med respektive standard- och skyddsbestämmelser.

## Allmänna beställningsdata

|            |                            |   |
|------------|----------------------------|---|
| Typ        | FKSC M5X8 D9/SW2.5         | Utförande                                       |
| Art.nr.    | <a href="#">0295900000</a> | SAK-serien, Insexskruv, Skruvar, Antal poler: 1 |
| GTIN (EAN) | 4008190133337              |   |
| Förp.      | 50 ST                      |   |

## KLIPPON K4

**Weidmüller Interface GmbH & Co. KG**  
Klingenbergstraße 26  
D-32758 Detmold  
Germany

www.weidmueller.com

## Tillbehör

### Djup 7,5 mm

Klippon® K-serie, tillbehör

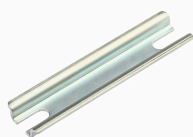


#### Allmänna beställningsdata

|            |                            |   |
|------------|----------------------------|---|
| Typ        | TS35X7.5 ST K4             | Utförande   |
| Art.nr.    | <a href="#">8000037564</a> | Montageskena, TS 35, TS 35 x 7.5, Bredd: 64 mm, med långsmalt |
| GTIN (EAN) | 4050118653281              | hål, Stål, förzinkad, förkromad                               |
| Förp.      | 20 ST                      |   |

### TS 15

Klippon® K-serie, tillbehör



#### Allmänna beställningsdata

|            |                            |  |
|------------|----------------------------|--|
| Typ        | TS15X5 ST K4               | Utförande  |
| Art.nr.    | <a href="#">8000037609</a> | Montageskena, TS 15, Bredd: 64 mm, utan avlångt hål, Stål, |
| GTIN (EAN) | 4050118682489              | förzinkad, förkromad                                       |
| Förp.      | 20 ST                      |  |

### Djup 15 mm

Klippon® K-serie, tillbehör



#### Allmänna beställningsdata

|            |                            |   |
|------------|----------------------------|---|
| Typ        | TS35X15 ST K4              | Utförande   |
| Art.nr.    | <a href="#">8000073090</a> | Montageskena, TS 35, TS 35 x 15, Bredd: 64 mm, med långsmalt hål, |
| GTIN (EAN) | 4064675337010              | Stål, galvanisk förzinkad och passiverad                          |
| Förp.      | 20 ST                      |   |