

HP 7 TSK31.5

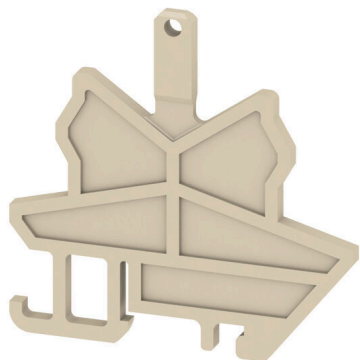
Weidmüller Interface GmbH & Co. KG

Klingenbergstraße 26

D-32758 Detmold

Germany

www.weidmueller.com



Skiljeplattor och ändplattor är viktiga tillbehör för plintar. Skiljeplattor erbjuder optisk och elektrisk separation av olika potentialer och funktionsgrupper, vilket ökar säkerheten och säkerställer en tydlig struktur inuti kopplings-skåpet. Ändplattor stänger plintraden på sidorna, skyddar mot kontakt med spänningsförande delar och säkerställer ett rent, stabilt avslut. Båda komponenter är exakt anpassade till de olika plintserierna från Weidmüller, vilket bidrar till en säker, överensstämmande och professionell ledningsdragning.

Allmänna beställningsdata

Utförande	Änd- och sektionsplatta för plintar, beige, Höjd: 41 mm, Bredd: 2 mm, V-2, PA 66
Art.nr.	0258260000
Typ	HP 7 TSK31.5
GTIN (EAN)	4008190034788
Förp.	20 items

HP 7 TSK31.5

Weidmüller Interface GmbH & Co. KG

Klingenbergstraße 26

D-32758 Detmold

Germany

www.weidmueller.com

Tekniska data

Godkännanden

ROHS Uppfyllelse

Mått och vikter

Djup	40.5 mm	Byggdjup (tum)	1.5945 inch
Höjd	41 mm	Bygghöjd (tum)	1.6142 inch
Bredd	2 mm	Byggbredd (tum)	0.0787 inch
Nettovikt	1.28 g		

Temperaturer

Lagertemperatur	-25 °C...55 °C	Omgivningstemperatur	-50 °C...55 °C
Varaktig driftstemperatur, min.	-50 °C	Varaktig driftstemperatur, max.	100 °C

Miljööverensstämmelse för produkt

RoHS-kompatibilitetsstatus	Kompatibel utan undantag		
REACH SVHC	Nej mSvHC över 0,1 viktprocent		
Produktens koldioxidavtryck	Vagga till grind	0.017 kg CO2 eq.	

Allmänt

Monteringsanvisning Direktmontage

Materialdata

Grundläggande material	PA 66	Färgkod	beige
Brännbarhetsklass enligt UL 94	V-2		

Mått

Montagesats 13.5 mm

Systemparametrar

Utförande Änd- och mellanplatta

Ytterligare tekniska data

rastbar Ja Monteringsanvisning Direktmontage

Klassificeringar

ETIM 8.0	EC000886	ETIM 9.0	EC000886
ETIM 10.0	EC000886	ECLASS 14.0	27-25-03-01
ECLASS 15.0	27-25-03-01		