

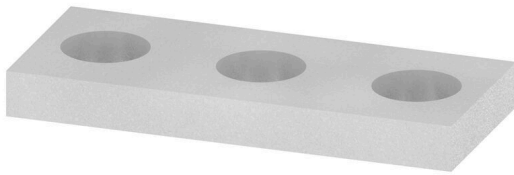
QL 3 SAKD2.5N**Weidmüller Interface GmbH & Co. KG**

Klingenbergstraße 26

D-32758 Detmold

Germany

www.weidmueller.com



Fördelningen eller mångfaldigandet av en potential till angränsande kopplingsplinter genomförs via en överkoppling. Ytterligare insatser från kabeldragning kan lätt undvikas. Även om polerna bryts ut är kontaktens tillförlitlighet i kopplingsplintar fortfarande garanterad. Vår portfölj erbjuder pluggbara och skruvbara överkopplingssystem för modulär plintar.

Allmänna beställningsdata

Utförande	Överkoppling (plint), skruvad, grå, 24 A, Antal poler: 3, Delning i mm (P): 6.00, Isolerad: Nej, Bredd: 14.6 mm
Art.nr.	0215900000
Typ	QL 3 SAKD2.5N
GTIN (EAN)	4008190085506
Förp.	100 items
Leveransstatus	Denna artikel kommer inte längre att finnas i framtiden.
Sista orderdatum	2026-06-30T00:00:00+02:00

Tekniska data

Godkännanden

ROHS	Uppfyllelse
------	-------------

Mått och vikter

Djup	1.5 mm	Byggdjup (tum)	0.0591 inch
Höjd	6 mm	Bygghöjd (tum)	0.2362 inch
Bredd	14.6 mm	Byggbredd (tum)	0.5748 inch
Nettovikt	0.83 g		

Temperaturer

Lagertemperatur	-25 °C...55 °C	Omgivningstemperatur	-5 °C...40 °C
-----------------	----------------	----------------------	---------------

Miljööverensstämmelse för produkt

RoHS-kompatibilitetsstatus	Kompatibel med undantag
RoHS-undantag (om tillämpligt/känt)	6c
REACH SVHC	Lead 7439-92-1
SCIP	86596b21-b817-43a9-8e4c-ac00e41b9a24

Allmänt

Antal poler	3	Monteringsanvisning	Direktmontage
-------------	---	---------------------	---------------

Märkdata

Märkspänning	400 V	Märkström	24 A
--------------	-------	-----------	------

Materialdata

Grundläggande material	Cu Zn	Färgkod	grå
------------------------	-------	---------	-----

Mått

Delning i mm (P)	6.00 mm
------------------	---------

Systemparametrar

Utförande	Överkoppling
-----------	--------------

Ytterligare tekniska data

Montagesätt	skruvad	Monteringsanvisning	Direktmontage
explosionstestat utförande	Nej	Monteringstyp	skruvad

Klassificeringar

ETIM 8.0	EC000489	ETIM 9.0	EC000489
ETIM 10.0	EC000489	ECLASS 14.0	27-25-03-03
ECLASS 15.0	27-25-03-03		

Tillbehör

Montagehållare



Vi erbjuder en bred portfölj med växande stöd för enkel hantering och komplettering av våra produkter. Från olika verktyg till isoleringshylsa och olika skruvar är våra komponenter så detaljerade att de stämmer överens med varandra och på så sätt underlättar sammanställningen i enlighet med respektive standard- och skyddsbestämmelser.

Allmänna beställningsdata

Typ	KISC M2.5X15/5.5 SAKD	Utförande
Art.nr.	0367700000	Infästningsskruv (plint), 2.50 mm, Stål, Djup: 3.8 mm, Bredd: 4.5 mm,
GTIN (EAN)	4008190170844	Höjd: 15 mm
Förp.	100 ST	