

## QL 2 SAKA10

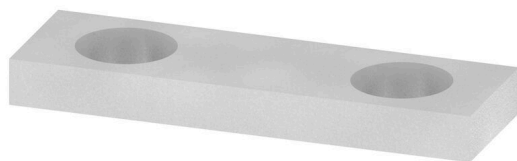
Weidmüller Interface GmbH &amp; Co. KG

Klingenbergstraße 26

D-32758 Detmold

Germany

www.weidmueller.com



Fördelningen eller mångfaldigandet av en potential till angränsande kopplingsplinter genomförs via en överkoppling. Ytterligare insatser från kabeldragning kan lätt undvikas. Även om polerna bryts ut är kontaktens tillförlitlighet i kopplingsplintar fortfarande garanterad. Vår portfölj erbjuder pluggbara och skruvbara överkopplingssystem för modulär plintar.

## Allmänna beställningsdata

Utförande	Överkoppling (plint), skruvad, grå, 32 A, Antal poler: 2, Delning i mm (P): 12.00, Isolerad: Nej, Bredd: 19.9 mm
Art.nr.	<a href="#">0135500000</a>
Typ	QL 2 SAKA10
GTIN (EAN)	4008190099404
Förp.	50 items

## Tekniska data

## Godkännanden

ROHS Uppfyllelse

## Mått och vikter

Höjd	6 mm	Bygghöjd (tum)	0.2362 inch
Bredd	19.9 mm	Byggbredd (tum)	0.7835 inch
Nettovikt	1.52 g		

## Temperaturer

Lagertemperatur -25 °C...55 °C Omgivningstemperatur -5 °C...40 °C

## Miljööverensstämmelse för produkt

RoHS-kompatibilitetsstatus	Kompatibel utan undantag
REACH SVHC	Nej mSvHC över 0,1 viktprocent

## Allmänt

Antal poler 2 Monteringsanvisning Direktmontage

## Märkdata

Märkström 32 A

## Materialdata

Grundläggande material Cu Zn Färgkod grå

## Mått

Delning i mm (P) 12.00 mm

## Systemparametrar

Utförande för rörlig överkopplingskena

## Ytterligare tekniska data

Montagesätt	skruvad	Monteringsanvisning	Direktmontage
explosionstestat utförande	Nej		

## Klassificeringar

ETIM 8.0	EC000489	ETIM 9.0	EC000489
ETIM 10.0	EC000489	ECLASS 14.0	27-25-03-03
ECLASS 15.0	27-25-03-03		

## QL 2 SAKA10

Weidmüller Interface GmbH &amp; Co. KG

Klingenbergstraße 26

D-32758 Detmold

Germany

www.weidmueller.com

## Tillbehör

## Montagehållare



Vi erbjuder en bred portfölj med växande stöd för enkel hantering och komplettering av våra produkter. Från olika verktyg till isoleringshylsa och olika skruvar är våra komponenter så detaljerade att de stämmer överens med varandra och på så sätt underlättar sammanställningen i enlighet med respektive standard- och skyddsbestämmelser.

## Allmänna beställningsdata

Typ	SS M4 D 128-A 4	Utförande
Art.nr.	<a href="#">0136400000</a>	Säkringsskiva, Koppar
GTIN (EAN)	4008190118143	
Förp.	100 ST	
Typ	BFSC M4X30	Utförande
Art.nr.	<a href="#">0267100000</a>	Infästningsskruv (plint), 4.00 mm, Stål, Djup: 7 mm, Bredd: 7 mm,
GTIN (EAN)	4008190187897	Höjd: 30 mm
Förp.	50 ST	

## Överkopplingar



Fördelningen eller mångfaldigandet av en potential till angränsande kopplingsplinter genomförs via en överkoppling. Ytterligare insatser från kabeldragning kan lätt undvikas. Även om polerna bryts ut är kontaktens tillförlitlighet i kopplingsplintar fortfarande garanterad. Vår portfölj erbjuder pluggbara och skruvbara överkopplingssystem för modulär plintar.

## Allmänna beställningsdata

Typ	VH 13.6/6.3/4.3	Utförande
Art.nr.	<a href="#">0299700000</a>	Distanshylsa (plint), skruvad, Bredd: 7 mm, Höjd: 7 mm, Djup: 13.6
GTIN (EAN)	4008190018313	mm, Antal poler: 1, Cu Zn
Förp.	50 ST	

## Montagehållare



Vi erbjuder en bred portfölj med växande stöd för enkel hantering och komplettering av våra produkter. Från olika verktyg till isoleringshylsa och olika skruvar är våra komponenter så detaljerade att de stämmer överens med varandra och på så sätt underlättar sammanställningen i enlighet med respektive standard- och skyddsbestämmelser.

**Tillbehör****Allmänna beställningsdata**

Typ	BFSC M4X20	Utförande
Art.nr.	<a href="#">0362800000</a>	Infästningsskruv (plint), 4.00 mm, Stål, Djup: 7 mm, Bredd: 7 mm,
GTIN (EAN)	4008190114053	Höjd: 20 mm
Förp.	100 ST	