

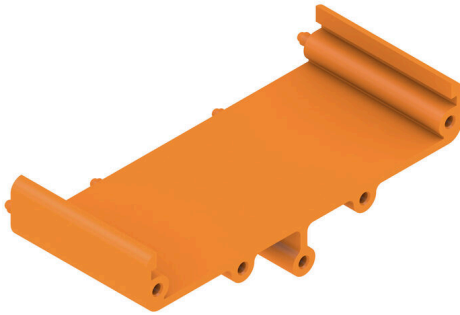
ZW 30 RS OR**Weidmüller Interface GmbH & Co. KG**

Klingenbergstraße 26

D-32758 Detmold

Germany

www.weidmueller.com



RS 70-profilen är ett jackbart, modulärt system för mon-
tageskenan som flexibelt kan förlängas till den längd som
behövs. Den består av mellanliggande sektioner i olika
längder. Valfritt med eller utan snäppfot, samt ändplatta
med integrerat märkningsalternativ. Kretskortet förs in
från sidan, medan de permanent integrerade låsfötterna
möjliggör en stabil infästning.

Allmänna beställningsdata

| | |
|------------|---|
| Utförande | Mellanstycke, RS 70 orange, Mellanstycke, Bredd: 33.7 mm |
| Art.nr. | 0119960000 |
| Typ | ZW 30 RS OR |
| GTIN (EAN) | 4008190031008 |
| Förp. | 20 items |

ZW 30 RS OR

Weidmüller Interface GmbH & Co. KG

Klingenbergstraße 26

D-32758 Detmold

Germany

www.weidmueller.com

Technical data

Godkännanden

ROHS Uppfyllelse

Mått och vikter

| | | | |
|-----------|---------|-----------------|-------------|
| Djup | 20.6 mm | Byggdjup (tum) | 0.811 inch |
| Höjd | 70 mm | Bygghöjd (tum) | 2.7559 inch |
| Bredd | 33.7 mm | Byggbredd (tum) | 1.3268 inch |
| Nettovikt | 7.35 g | | |

Miljööverensstämmelse för produkt

| | |
|----------------------------|--------------------------------|
| RoHS-kompatibilitetsstatus | Kompatibel utan undantag |
| REACH SVHC | Nej mSvHC över 0,1 viktprocent |

Materialdata

| | | | |
|----------------------------------|------------|------------------------|-------|
| Brännbarhetsklass enligt UL 94 | V-2 | Isoleringsmaterial | PA 66 |
| Yta | obehandlad | Grundläggande material | PA 66 |
| CTI (Comparative Tracking Index) | 600 ≤ CTI | | |

Allmänna data

| | | | |
|------------------------|----------|-------------|------|
| Färgkod | orange | Skyddsklass | IP00 |
| Färgtabell (jämförbar) | RAL 2000 | Gjutbarhet | Nej |

Viktig hänvisningstext

Produktinformation

Höjd: TS 32 = 33,5 mm, TS 35x7,5 = 29 mm
Mönsterkortets mått:
mönsterkortstjocklek: 1,6 (±0,2) mm
mönsterkortslängd: 67,8 (-0,2) mm
Mellanstyckets bredd = mönsterkortsbredd minus 2 x 9 mm (clip-in-fot)
Exempel:
mönsterkortsbredd = 68 mm, mellanstyckets bredd = 50 mm, mellanstycken 2x ZW 25 RS eller ZW 45 RS + ZW 5 RS

Klassificeringar

| | | | |
|-------------|-------------|-------------|-------------|
| ETIM 8.0 | EC002779 | ETIM 9.0 | EC002779 |
| ETIM 10.0 | EC002779 | ECLASS 14.0 | 27-19-06-04 |
| ECLASS 15.0 | 27-19-06-04 | | |

Drawings

