

**KDKS 1EN/LLC 100-250V AC/DC**

Weidmüller Interface GmbH & Co. KG

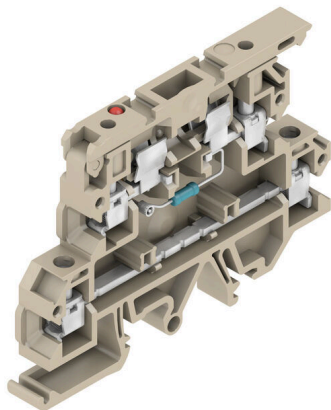
Klingenbergstraße 26

D-32758 Detmold

Germany

www.weidmueller.com

**Изображение изделия**



Клеммы для предохранителей и клеммы компонентов обеспечивают интеграцию защитных и функциональных элементов непосредственно в клеммную рейку. Клеммы для предохранителей включают встроенные патроны предохранителей для надежной защиты электрических цепей от перегрузки, что идеально подходит для управляющих систем и систем распределителя. Клеммы компонентов обеспечивают интеграцию электронных компонентов, таких как диоды, резисторы или светодиоды, непосредственно в проводку. Это обеспечивает внедрение переключающих функций и разделения сигналов с экономией пространства и аккуратной компоновкой. Оба типа клемм обеспечивают повышенную безопасность, простое техобслуживание и компактный, функционально-ориентированный монтаж.

**Основные данные для заказа**

Версия	Клемма с предохранителем, Винтовое соединение, Темно-бежевый, 4 мм <sup>2</sup> , 6.3 А, 250 V, Количество соединений: 4, Количество уровней: 2, TS 32, TS 35
Заказ №	<a href="#">9915820001</a>
Тип	KDKS 1EN/LLC 100-250V AC/DC
GTIN (EAN)	4050118175349
Кол.	50 Штука

**KDKS 1EN/LLC 100-250V AC/DC**

**Weidmüller Interface GmbH & Co. KG**  
Klingenbergstraße 26  
D-32758 Detmold  
Germany

www.weidmueller.com

**Технические данные**

**Сертификаты**

Допуски к эксплуатации



ROHS	Соответствовать
UL File Number Search	<a href="#">Сайт UL</a>
Сертификат № (UR)	E60693

**Размеры и массы**

Глубина	54 mm	Глубина (дюймов)	2.126 inch
Высота	76.5 mm	Высота (в дюймах)	3.0118 inch
Ширина	8 mm	Ширина (в дюймах)	0.315 inch
Масса нетто	20.69 g		

**Температуры**

Температура хранения	-25 °C...55 °C	Температура окружающей среды	-60 °C...85 °C
Температура при длительном использовании, мин.	-60 °C	Температура при длительном использовании, макс.	130 °C

**Экологическое соответствие изделия**

Состояние соответствия RoHS	Соответствует с исключением
Исключение из RoHS (если применимо/известно)	7cl
REACH SVHC	Нет SVHC выше 0,1 wt%

**Расчетные данные согласно CSA**

Поперечное сечение провода, макс. (CSA)	12 AWG	Напряжение, класс C (CSA)	150 V
Ток, разм. C (CSA)	25 A	Сертификат № (CSA)	200039-70000261
Напряжение, класс B (CSA)	300 V	Ток, разм. B (CSA)	25 A
Напряжение, класс D (CSA)	300 V	Ток, разм. D (CSA)	10 A
Поперечное сечение провода, мин. (CSA)	26 AWG		

**Расчетные данные согласно UL**

Напряжение, класс B (UR)	250 V	Напряжение, разм. B	20 A
Разм. провода Заводская электропроводка, макс. (UR)	12 AWG	Ток, разм. C	20 A
Напряжение, класс C (UR)	300 V	Разм. провода Заводская электропроводка, мин. (UR)	26 AWG
Сертификат № (UR)	E60693	Разм. провода Электропроводка полевого уровня, мин. (UR)	22 AWG
Разм. провода Электропроводка полевого уровня, макс. (UR)	12 AWG		

**Дополнительные технические данные**

Открытые страницы	справа
-------------------	--------

## KDKS 1EN/LLC 100-250V AC/DC

**Weidmüller Interface GmbH & Co. KG**

Klingenbergstraße 26

D-32758 Detmold

Germany

www.weidmueller.com

## Технические данные

### Клеммы с предохранителем

Вставка предохранителя	G-предохранитель 5 x 20	Держатель предохранителя (держатель поворотный плавкой вставки)	
Вид напряжения для индикации	AC/DC	Индикация	светодиод, красный
Потери мощности только для защиты от короткого замыкания для комплексной установки	2,5 Вт при 6,3 А @ 41 °C	Потери мощности только для защиты от короткого замыкания для индивидуальной установки	4,0 Вт при 6,3 А @ 44 °C
Мощность потерь 1-полюс.; 2-полюс.; 3-полюс.		Допустимая мощность потерь для предохранителя с полупроводниковой защитой	
Leakage current, max.	0.1 mA	Потери мощности для защиты от перегрузки и короткого замыкания для индивидуальной установки	1,6 Вт при 6,3 А @ 29 °C
Потери мощности для защиты от перегрузки и короткого замыкания для комплексной установки	1,6 Вт при 6,3 А @ 23 °C		

### Общие сведения

Поперечное сечение подключаемого провода AWG, макс.	AWG 12	Поперечное сечение подключаемого провода AWG, мин.	AWG 22
Нормы	IEC 60947-7-3	Укомплектованная монтажная рейка	TS 32, TS 35

### Параметры системы

Требуется концевая пластина	Да	Количество независимых точек подключения	2
Количество уровней	2	Количество контактных гнезд на уровень	2
Количество потенциалов на уровень	1	Уровни с внутр. перемычками	Нет
Соединение PE	Нет	Укомплектованная монтажная рейка	TS 32, TS 35
Функция N	Нет	Функция PE	Нет
Функция PEN	Нет		

### Расчетные данные

Расчетное сечение	4 mm <sup>2</sup>	Номинальное напряжение	250 V
Расчетное напряжение относительно соседней клеммы	500 V	Номинальное напряжение пост. тока	250 V
Номинальный ток	6.3 A	Ток при макс. проводнике	6.3 A
Нормы	IEC 60947-7-3	Объемное сопротивление по стандарту IEC 60947-7-х	1 mΩ
Потери мощности по стандарту IEC 60947-7-х	1.02 W	Категория перенапряжения	III
Степень загрязнения	3		

### Характеристики материала

Основной материал	Материал Wemid	Цветовой код	Темно-бежевый
Класс пожаростойкости UL 94	V-0		

### Зажимаемые провода (дополнительное соединение)

Тип соединения, дополнительное соединение	Винтовое соединение
---	---------------------

### Зажимаемые провода (расчетное соединение)

Калибровая пробка согласно 60 947-1 A3

## Технические данные

Поперечное сечение подключаемого провода AWG, макс.	AWG 12																																			
Направление соединения	боковая																																			
Момент затяжки, макс.	0.8 Nm																																			
Момент затяжки, мин.	0.5 Nm																																			
Длина зачистки изоляции	9 mm																																			
Вид соединения 2	Винтовое соединение																																			
Вид соединения	Винтовое соединение																																			
Количество соединений	4																																			
Диапазон зажима, макс.	4 mm <sup>2</sup>																																			
Диапазон зажима, мин.	0.22 mm <sup>2</sup>																																			
Зажимной винт	M 3																																			
Размер лезвия	0,6 x 3,5 мм																																			
Поперечное сечение подключаемого провода AWG, мин.	AWG 22																																			
Сечение соединения проводов, тонкий скрученный с кабельными наконечниками DIN 46228/4, мин.	0.22 mm <sup>2</sup>																																			
Сечение соединения проводов, тонкий скрученный с кабельными наконечниками DIN 46228/1, макс.	4 mm <sup>2</sup>																																			
Сечение соединения проводов, тонкий скрученный с кабельными наконечниками DIN 46228/1, мин.	0.22 mm <sup>2</sup>																																			
Сечение подключаемого проводника, тонкопроволочного, макс.	4 mm <sup>2</sup>																																			
Сечение подсоединяемого провода, тонкий скрученный, мин.	0.22 mm <sup>2</sup>																																			
Сечение подсоединяемого провода, скрученный, макс.	4 mm <sup>2</sup>																																			
Сечение подсоединяемого провода, скрученный, мин.	0.22 mm <sup>2</sup>																																			
Кабельный наконечник для обжима двух проводов, макс.	1.5 mm <sup>2</sup>																																			
Кабельный наконечник для обжима двух проводов, мин.	0.5 mm <sup>2</sup>																																			
Сечение соединения проводов, твердое ядро, макс.	4 mm <sup>2</sup>																																			
Сечение соединения проводов, твердое ядро, мин.	0.22 mm <sup>2</sup>																																			
Сечение подсоединяемого провода, тонкий скрученный, макс.	4 mm <sup>2</sup>																																			
Сечение подсоединяемого провода, тонкий скрученный, мин.	0.22 mm <sup>2</sup>																																			
Зажимаемый проводник	<table border="1"> <tr> <td>Технические характеристики соединения</td> <td colspan="2">Винтовое соединение</td> </tr> <tr> <td rowspan="4">Сечение подсоединяемого провода</td> <td>Тип</td> <td>одножильный, H05(07) V-U</td> </tr> <tr> <td>мин.</td> <td>0.5 mm<sup>2</sup></td> </tr> <tr> <td>макс.</td> <td>4 mm<sup>2</sup></td> </tr> <tr> <td>номин.</td> <td>4 mm<sup>2</sup></td> </tr> <tr> <td rowspan="4">кабельный наконечник</td> <td rowspan="2">Длина снятия изоляции</td> <td>мин. 9 mm</td> </tr> <tr> <td>макс. 9 mm</td> </tr> <tr> <td rowspan="2">Момент затяжки</td> <td>мин. 0.5 Nm</td> </tr> <tr> <td>макс. 0.8 Nm</td> </tr> <tr> <td>Технические характеристики соединения</td> <td colspan="2">Винтовое соединение</td> </tr> <tr> <td rowspan="4">Сечение подсоединяемого провода</td> <td>Тип</td> <td>многожильный H07V-R</td> </tr> <tr> <td>мин.</td> <td>1.5 mm<sup>2</sup></td> </tr> <tr> <td>макс.</td> <td>4 mm<sup>2</sup></td> </tr> <tr> <td>номин.</td> <td>4 mm<sup>2</sup></td> </tr> <tr> <td rowspan="2">кабельный наконечник</td> <td rowspan="2">Длина снятия изоляции</td> <td>мин. 9 mm</td> </tr> <tr> <td>макс. 9 mm</td> </tr> </table>	Технические характеристики соединения	Винтовое соединение		Сечение подсоединяемого провода	Тип	одножильный, H05(07) V-U	мин.	0.5 mm <sup>2</sup>	макс.	4 mm <sup>2</sup>	номин.	4 mm <sup>2</sup>	кабельный наконечник	Длина снятия изоляции	мин. 9 mm	макс. 9 mm	Момент затяжки	мин. 0.5 Nm	макс. 0.8 Nm	Технические характеристики соединения	Винтовое соединение		Сечение подсоединяемого провода	Тип	многожильный H07V-R	мин.	1.5 mm <sup>2</sup>	макс.	4 mm <sup>2</sup>	номин.	4 mm <sup>2</sup>	кабельный наконечник	Длина снятия изоляции	мин. 9 mm	макс. 9 mm
Технические характеристики соединения	Винтовое соединение																																			
Сечение подсоединяемого провода	Тип	одножильный, H05(07) V-U																																		
	мин.	0.5 mm <sup>2</sup>																																		
	макс.	4 mm <sup>2</sup>																																		
	номин.	4 mm <sup>2</sup>																																		
кабельный наконечник	Длина снятия изоляции	мин. 9 mm																																		
		макс. 9 mm																																		
	Момент затяжки	мин. 0.5 Nm																																		
		макс. 0.8 Nm																																		
Технические характеристики соединения	Винтовое соединение																																			
Сечение подсоединяемого провода	Тип	многожильный H07V-R																																		
	мин.	1.5 mm <sup>2</sup>																																		
	макс.	4 mm <sup>2</sup>																																		
	номин.	4 mm <sup>2</sup>																																		
кабельный наконечник	Длина снятия изоляции	мин. 9 mm																																		
		макс. 9 mm																																		

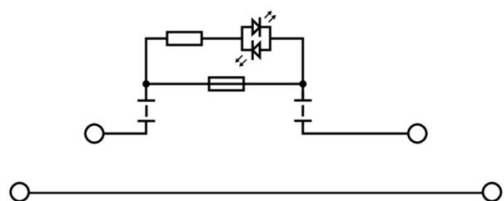


**KDKS 1EN/LLC 100-250V AC/DC**

**Weidmüller Interface GmbH & Co. KG**  
Klingenbergstraße 26  
D-32758 Detmold  
Germany

[www.weidmueller.com](http://www.weidmueller.com)

**Изображения**



## KDKS 1EN/LLC 100-250V AC/DC

**Weidmüller Interface GmbH & Co. KG**  
Klingenbergstraße 26  
D-32758 Detmold  
Germany

www.weidmueller.com

## Аксессуары

### Перемычки



Распределение или умножение потенциала среди смежных клеммных блоков реализуется через перемычку. Это позволяет избежать дополнительных усилий при монтаже. Надежность контакта в клеммных блоках гарантирована даже при разветвлении полюсов. В нашем ассортименте представлены вставные и привинчиваемые винтовые системы перемычек для модульных клеммных блоков.

### Основные данные для заказа

Тип	QB 2 WI RA8 IS	Версия
Заказ №	<a href="#">0461100000</a>	Перемычка (клемма), привинченный, серый, 27 А, Количество полюсов: 2, Шаг в мм (P): 8.00, Изолированный: Да, Ширина: 3 mm
GTIN (EAN)	4008190034818	
Кол.	50 ST	
Тип	QB 3 WI RA8 IS	Версия
Заказ №	<a href="#">0461200000</a>	Перемычка (клемма), привинченный, серый, 27 А, Количество полюсов: 3, Шаг в мм (P): 8.00, Изолированный: Да, Ширина: 3 mm
GTIN (EAN)	4008190161699	
Кол.	50 ST	
Тип	QB 4 WI RA8 IS	Версия
Заказ №	<a href="#">0461300000</a>	Перемычка (клемма), привинченный, серый, 27 А, Количество полюсов: 4, Шаг в мм (P): 8.00, Изолированный: Да, Ширина: 3 mm
GTIN (EAN)	4008190025373	
Кол.	50 ST	

### Торцевые пластины и разъединительные пластины



Разъединительные пластины и концевые пластины являются важными принадлежностями для клемм. Разъединительные пластины обеспечивают оптическое и электрическое разделение различных потенциалов и функциональных групп, повышая безопасность и обеспечивая четкую структуру внутри шкафа управления. Концевые пластины закрывают ряд клемм по сторонам, защищают от контакта с частями под напряжением, и обеспечивают чистую, стабильную финишную обработку. Оба компонента точно подходят к соответствующим сериям клемм Weidmüller, способствуя безопасному, соответствующему требованиям и профессиональному электромонтажу.

### Основные данные для заказа

Тип	AP KDKS1 DB	Версия
Заказ №	<a href="#">9532470000</a>	Концевая пластина для клемм, Темно-бежевый, Высота: 73.5 mm, Ширина: 1.5 mm, V-0, Материал Wemid, с фиксатором: Да
GTIN (EAN)	4032248039227	
Кол.	20 ST	

## KDKS 1EN/LLC 100-250V AC/DC

**Weidmüller Interface GmbH & Co. KG**

Klingenbergstraße 26

D-32758 Detmold

Germany

www.weidmueller.com

## Аксессуары

### Предохранитель



В качестве принадлежностей для нашего обширного ассортимента клемм с предохранителем мы также предлагаем соответствующие плавкие вставки. Ассортимент включает предохранители для защиты устройств (миниатюрные предохранители) размером от 5x20 мм до 10x38 мм, плавкие вставки от E 14 до E 18, а также автомобильные предохранители и автоматические размыкатели цепи. Шаблонные кольца для держателей предохранителей дополняют ассортимент.

### Основные данные для заказа

Тип	G 20/0.10A/F	Версия
Заказ №	<a href="#">0430300000</a>	Миниатюрный предохранитель, безынерционный, 0.1 A, G-
GTIN (EAN)	4008190077174	предохранитель 5 x 20
Кол.	10 ST	
Тип	G 20/0.20A/F	Версия
Заказ №	<a href="#">0430400000</a>	Миниатюрный предохранитель, безынерционный, 0.2 A, G-
GTIN (EAN)	4008190152383	предохранитель 5 x 20
Кол.	10 ST	
Тип	G 20/0.25A/F	Версия
Заказ №	<a href="#">0430500000</a>	Миниатюрный предохранитель, безынерционный, 0.25 A, G-
GTIN (EAN)	4008190153991	предохранитель 5 x 20
Кол.	10 ST	
Тип	G 20/0.50A/F	Версия
Заказ №	<a href="#">0430600000</a>	Миниатюрный предохранитель, безынерционный, 0.5 A, G-
GTIN (EAN)	4008190046835	предохранитель 5 x 20
Кол.	10 ST	
Тип	G 20/0.63A/F	Версия
Заказ №	<a href="#">0439000000</a>	Миниатюрный предохранитель, безынерционный, 0.63 A, G-
GTIN (EAN)	4008190131210	предохранитель 5 x 20
Кол.	10 ST	
Тип	G 20/1.00A/F	Версия
Заказ №	<a href="#">0430700000</a>	Миниатюрный предохранитель, безынерционный, 1 A, G-
GTIN (EAN)	4008190093877	предохранитель 5 x 20
Кол.	10 ST	
Тип	G 20/1.60A/F	Версия
Заказ №	<a href="#">0430800000</a>	Миниатюрный предохранитель, безынерционный, 1.6 A, G-
GTIN (EAN)	4008190031503	предохранитель 5 x 20
Кол.	10 ST	
Тип	G 20/2.00A/F	Версия
Заказ №	<a href="#">0430900000</a>	Миниатюрный предохранитель, безынерционный, 2 A, G-
GTIN (EAN)	4008190123567	предохранитель 5 x 20
Кол.	10 ST	
Тип	G 20/2.50A/F	Версия
Заказ №	<a href="#">0431000000</a>	Миниатюрный предохранитель, безынерционный, 2.5 A, G-
GTIN (EAN)	4008190085513	предохранитель 5 x 20
Кол.	10 ST	
Тип	G 20/3.15A/F	Версия
Заказ №	<a href="#">0431100000</a>	Миниатюрный предохранитель, безынерционный, 3.15 A, G-
GTIN (EAN)	4008190012977	предохранитель 5 x 20
Кол.	10 ST	

## KDKS 1EN/LLC 100-250V AC/DC

**Weidmüller Interface GmbH & Co. KG**

Klingenbergstraße 26  
D-32758 Detmold  
Germany

www.weidmueller.com

### Аксессуары

Тип	G 20/4.00A/F	Версия
Заказ №	<a href="#">0431200000</a>	Миниатюрный предохранитель, безынерционный, 4 А, G-
GTIN (EAN)	4008190022983	предохранитель 5 x 20
Кол.	10 ST	
Тип	G 20/5.00A/F	Версия
Заказ №	<a href="#">0431300000</a>	Миниатюрный предохранитель, безынерционный, 5 А, G-
GTIN (EAN)	4008190185381	предохранитель 5 x 20
Кол.	10 ST	
Тип	G 20/6.30A/F	Версия
Заказ №	<a href="#">0431400000</a>	Миниатюрный предохранитель, безынерционный, 6.3 А, G-
GTIN (EAN)	4008190086053	предохранитель 5 x 20
Кол.	10 ST	
Тип	VH 25/5/3.4	Версия
Заказ №	<a href="#">0553300000</a>	SAK-серия, Контактная гильза
GTIN (EAN)	4008190095604	
Кол.	100 ST	

### Чистый



DeKafix (DEK) представляет собой универсальный маркировочный элемент для любых проводных и вставных разъемов, а также для электронных блоков. Данная система идеально подходит для коротких последовательностей чисел и охватывает широкий ряд готовых к применению напечатанных маркировочных элементов.

Планки для быстрой установки всего за одну рабочую операцию. Печать отличается хорошей разборчивостью, высокой контрастностью и предлагается в различных вариантах ширины.

- Широкий ассортимент готовых к применению маркировочных элементов.
- Планки для быстрой установки.
- Маркировочные элементы, подходящие для всех кабельных разъемов Weidmüller.
- Предлагаются в виде пустых карт MultiCard или карт со стандартной печатью. Для заказной печати: Используя программное обеспечение M-Print PRO или M-Print PRO Online (работает без установки), подготовьте и отправьте нам файл, содержащий ваши технические условия маркировки.

### Основные данные для заказа

Тип	DEK 5/8 MC NE WS	Версия
Заказ №	<a href="#">1856740000</a>	DeKafix, Маркировка клеммы, 5 x 8 mm, Шаг в мм (P): 8.00
GTIN (EAN)	4032248400850	Weidmueller, белый
Кол.	800 ST	

## KDKS 1EN/LLC 100-250V AC/DC

**Weidmüller Interface GmbH & Co. KG**

Klingenbergstraße 26

D-32758 Detmold

Germany

www.weidmueller.com

## Аксессуары

### Специальная печать



Dekafix (DEK) представляет собой универсальный маркировочный элемент для любых проводных и вставных разъемов, а также для электронных блоков. Данная система идеально подходит для коротких последовательностей чисел и охватывает широкий ряд готовых к применению напечатанных маркировочных элементов.

Планки для быстрой установки всего за одну рабочую операцию. Печать отличается хорошей разборчивостью, высокой контрастностью и предлагается в различных вариантах ширины.

- Широкий ассортимент готовых к применению маркировочных элементов.
- Планки для быстрой установки.
- Маркировочные элементы, подходящие для всех кабельных разъемов Weidmüller.
- Предлагаются в виде пустых карт MultiCard или карт со стандартной печатью. Для заказной печати: Используя программное обеспечение M-Print PRO или M-Print PRO Online (работает без установки), подготовьте и отправьте нам файл, содержащий ваши технические условия маркировки.

### Основные данные для заказа

Тип	DEK 5/8 MC SDR	Версия
Заказ №	<a href="#">1856750000</a>	Dekafix, Маркировка клеммы, 5 x 8 mm, Шаг в мм (P): 8.00
GTIN (EAN)	4032248400867	Weidmueller, по желанию клиента
Кол.	160 ST	

### Держатель маркировочных элементов



Держатель маркировочных элементов обеспечивает возможность дополнительной установки стандартных маркеров с шагом 5 или 5,1 мм. Угловые держатели могут быть дополнительно комбинированы и установлены во всех маркировочных каналах модульных клеммных колодок Klirron®. Типы установочных маркеров можно найти под соответствующими принадлежностями специального держателя маркировочных элементов.

### Основные данные для заказа

Тип	BZT 1 WS 10/5	Версия
Заказ №	<a href="#">1805490000</a>	Аксессуар, Держатель маркировки
GTIN (EAN)	4032248270231	
Кол.	100 ST	
Тип	BZT 1 ZA WS 10/5	Версия
Заказ №	<a href="#">1805520000</a>	Аксессуар, Держатель маркировки
GTIN (EAN)	4032248270248	
Кол.	100 ST	

**KDKS 1EN/LLC 100-250V AC/DC**

**Weidmüller Interface GmbH & Co. KG**

Klingenbergstraße 26  
D-32758 Detmold  
Germany

www.weidmueller.com

**Аксессуары**

**DEK 5/8**



**WS/ DEK**

В маркировочных элементах MultiMark для клемм используется инновационный композитный материал, состоящий из двух компонентов. Жесткий контур основания маркировочного элемента надежно защелкивается в разъем. Эластичная поверхность обеспечивает удобство установки маркировочного элемента. Данный материал со специальной перфорацией позволяет полоскам растягиваться в соответствии с небольшими расхождениями в размерах (обычно в сторону прибавления), особенно при длинных клеммных колодках. Еще одно преимущество: превосходная восприимчивость материала поверхности к печати гарантирует долговечность и износостойкость маркировки. Разрешение при печати 300 точек на дюйм позволяет обеспечить удобочитаемый шрифт.

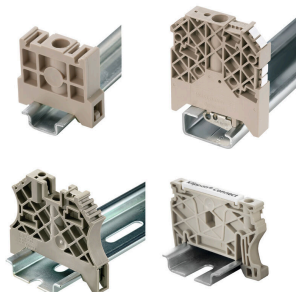
Ваши преимущества при использовании MultiMark

- Совместимость с модульными клеммами Weidmüller
- Стойкая и долговременная печать
- Экономия времени на установку благодаря непрерывным лентам
- Удобство монтажа благодаря инновационному композитному материалу
- Большое поле на этикетке для оптимальной разборчивости
- Высокие уровни гибкости благодаря независимости от производителя

**Основные данные для заказа**

Тип	DEK 5/8 MM WS	Версия	
Заказ №	<a href="#">2007130000</a>	Dekafix, Маркировка клеммы, 5 x 8 mm, Weidmueller, белый	
GTIN (EAN)	4050118392012		
Кол.	500 ST		

**Концевой стопор**



Для обеспечения долговечной надежной посадки на монтажной рейке и предотвращения смещения Weidmüller предлагает концевые стопоры. Доступны винтовые и безвинтовые исполнения. На концевых стопорах предусмотрена возможность для маркировки, а также групповой маркировки и крепление для тестового разъема.

**Основные данные для заказа**

Тип	ZST 1	Версия	
Заказ №	<a href="#">1269070000</a>	Аксессуар, Держатель принадлежностей	
GTIN (EAN)	4050118094091		
Кол.	25 ST		