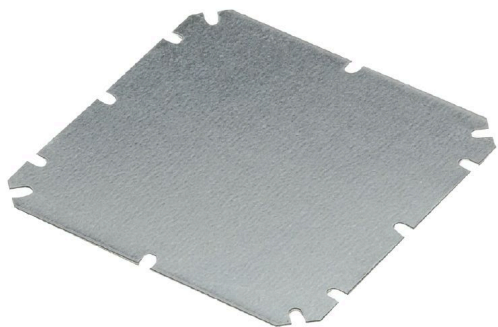


MP FPC 20/20



Монтажные пластины, сталь листовая 1,5 мм, оцинко-
ванная

Основные данные для заказа

Версия	FPC (корпус из поликарбоната, пустой), Монта- жная панель, Монтажная пластина, Высота: 150 mm, Ширина: 185 mm, Глубина: 2 mm, Основ- ной материал: Сталь листовая, оцинкованный, серебряный
Заказ №	9535920000
Тип	MP FPC 20/20
GTIN (EAN)	4032248009640
Кол.	1 Штука

Технические данные

Сертификаты

ROHS	Соответствовать
------	-----------------

Размеры и массы

Глубина	2 mm	Глубина (дюймов)	0.0787 inch
Высота	150 mm	Высота (в дюймах)	5.9055 inch
Ширина	185 mm	Ширина (в дюймах)	7.2835 inch
Масса нетто	288 g		

Температуры

Рабочая температура

Экологическое соответствие изделия

Состояние соответствия RoHS	Соответствует без исключения
REACH SVHC	Нет SVHC выше 0,1 wt%

Общие данные

Вид крепления	привинченный	Поверхность	оцинкованный
Основной материал	Сталь листовая		

Классификации

ETIM 8.0	EC000213	ETIM 9.0	EC000213
ETIM 10.0	EC000213	ECLASS 14.0	27-40-06-39
ECLASS 15.0	27-40-06-39		

MP FPC 20/20

Weidmüller Interface GmbH & Co. KG

Klingenbergstraße 26

D-32758 Detmold

Germany

www.weidmueller.com

Аксессуары

TS 15

Аксессуар



Основные данные для заказа

Тип	TS15X5 ST FPC 20 VER	Версия
Заказ №	8000037604	Монтажная рейка, TS 15, Ширина: 235 mm, без продольного
GTIN (EAN)	4050118653168	отверстия, Сталь, оцинкованный, хромированный
Кол.	20 ST	

TS 35

Аксессуар



Основные данные для заказа

Тип	TS35X7.5 ST FPC 20 VER	Версия
Заказ №	8000037558	Монтажная рейка, TS 35, TS 35 x 7.5, Ширина: 165 mm, с
GTIN (EAN)	4050118653229	продольным отверстием, без продольного отверстия, Сталь,
Кол.	20 ST	оцинкованный, хромированный
Тип	TS35X7.5 ST FPC 20 HOR	Версия
Заказ №	8000037557	Монтажная рейка, TS 35, TS 35 x 7.5, Ширина: 165 mm, с
GTIN (EAN)	4050118653212	продольным отверстием, без продольного отверстия, Сталь,
Кол.	20 ST	оцинкованный, хромированный