

**MP MPC 12/17**



Монтажные пластины, сталь листовая 1,5 мм, оцинко-  
ванная

**Основные данные для заказа**

Версия	МРС (корпус из поликарбоната, пустой), Мон- тажная панель, Монтажная пластина, Высота: 125 mm, Ширина: 175 mm, Основной материал: Сталь листовая, оцинкованная, оцинкованный
Заказ №	<a href="#">9535560000</a>
Тип	MP MPC 12/17
GTIN (EAN)	4032248009299
Кол.	1 Штука

### Технические данные

#### Сертификаты

ROHS	Соответствовать
------	-----------------

#### Размеры и массы

Высота	125 mm	Высота (в дюймах)	4.9212 inch
Ширина	175 mm	Ширина (в дюймах)	6.8898 inch
Масса нетто	165.8 g		

#### Температуры

Рабочая температура

#### Экологическое соответствие изделия

Состояние соответствия RoHS	Соответствует без исключения
REACH SVHC	Нет SVHC выше 0,1 wt%

#### Общие данные

Вид крепления	привинченный	Поверхность	оцинкованный
Основной материал	Сталь листовая, оцинкованная		

#### Классификации

ETIM 8.0	EC000213	ETIM 9.0	EC000213
ETIM 10.0	EC000213	ECLASS 14.0	27-40-06-39
ECLASS 15.0	27-40-06-39		

## MP MPC 12/17

**Weidmüller Interface GmbH & Co. KG**  
Klingenbergstraße 26  
D-32758 Detmold  
Germany

[www.weidmueller.com](http://www.weidmueller.com)

## Аксессуары

### TS 35

#### Аксессуар

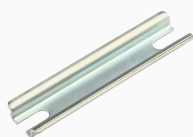


#### Основные данные для заказа

Тип	TS35X7.5 ST MPC1725 VER	Версия
Заказ №	<a href="#">8000037600</a>	Монтажная рейка, TS 35, TS 35 x 7.5, Ширина: 90 мм, без
GTIN (EAN)	4050118653120	продольного отверстия, Сталь, с гальваническим цинковым
Кол.	20 ST	покрытием и пассивированный

### TS 15

#### Аксессуар



#### Основные данные для заказа

Тип	TS15X5 ST MPC1217 VER	Версия
Заказ №	<a href="#">8000037598</a>	Монтажная рейка, TS 15, Ширина: 4.13 мм, без продольного
GTIN (EAN)	4050118653106	отверстия, Сталь, оцинкованный, хромированный
Кол.	20 ST	