

**MPC 12/17/12 TRSP**

**Weidmüller Interface GmbH & Co. KG**  
Klingenbergstraße 26  
D-32758 Detmold  
Germany

www.weidmueller.com

**Подобно иллюстрации**



Abbildung ähnlich

Корпуса из поликарбоната малых и средних размеров Серия корпусов MPC из поликарбоната особенно подходит для установки электрических, электромеханических и пневматических устройств, а также печатных плат. Корпуса находят применение в условиях повышенных требований к механической прочности и химической стойкости.

Отличительные особенности:

- 17 размеров в 2 исполнениях
- серая или прозрачная крышка
- крышка с отверстиями для пломбирования
- монтажные отверстия вне области уплотнения и крепежная резьба для монтажных реек, монтажных пластин и печатных плат
- обширный ассортимент аксессуаров

Weidmüller производит и поставляет корпуса, по заказу клиентов, полностью укомплектованные клеммами и кабельными вводами.

**Основные данные для заказа**

Версия	MPC (корпус из поликарбоната, пустой), Пустой корпус, Высота: 125 мм, Ширина: 175 мм, Глубина: 125 мм, Основной материал: Поликарбонат, необработанный, Светло-серый, прозрачный
Заказ №	<a href="#">9535340000</a>
Тип	MPC 12/17/12 TRSP
GTIN (EAN)	4032248009237
Кол.	1 Штука

## MPC 12/17/12 TRSP

**Weidmüller Interface GmbH & Co. KG**  
Klingenbergstraße 26  
D-32758 Detmold  
Germany

www.weidmueller.com

## Технические данные

### Сертификаты

ROHS	Соответствовать
------	-----------------

### Размеры и массы

Глубина	125 mm	Глубина (дюймов)	4.9212 inch
Высота	125 mm	Высота (в дюймах)	4.9212 inch
Ширина	175 mm	Ширина (в дюймах)	6.8898 inch
Масса нетто	525 g		

### Температуры

Рабочая температура	-50 °C...130 °C
---------------------	-----------------

### Экологическое соответствие изделия

Состояние соответствия RoHS	Соответствует без исключения
REACH SVHC	Нет SVHC выше 0,1 wt%

### Кабельный ввод справа

M16	4	M20	4
M12	6		

### Монтаж вертикальный

WDU 10 / ZDU 10	1x6	WDU 16 / ZDU 16	1x5
WDU 2,5 / ZDU 2,5 / IDU 2,5	1x13	WDU 35 / ZDU 35	1x4
WDU 4 / ZDU 4	1x11	WDU 6 / ZDU 6	1x8

### Монтаж горизонтальный

WDU 10 / ZDU 10	1x11	WDU 16 / ZDU 16	1x5
WDU 2,5 / ZDU 2,5 / IDU 2,5	1x22	WDU 35 / ZDU 35	1x4
WDU 4 / ZDU 4	1x19	WDU 6 / ZDU 6	1x14

### Номер сертификата корпуса

Номер декларации о соответствии (декларация о соответствии LVD)	DoC DE PS2420 201008 001ISS00
---	----------------------------------

### Общие данные

Толщина материала	3.5 mm	Рабочая температура, макс.	130 °C
Рабочая температура, мин.	-50 °C	Прикрепление крышки	4 винта с крестообразным шлицем, полиамид
Указание по установке	Крепление на винтах	Поверхность	необработанный
Ударопрочность	IK08	Вид защиты	IP66, IP67
Основной материал	Поликарбонат	Уплотняющий материал	Полиуретан
Момент затяжки для винтов крышки	0.8 Nm	Монтажное крепление	с помощью самонарезающих винтов
Крепление корпуса	Отверстия 4,5 мм	Количество крепежных болтов	4
Отверстие для доступа, ширина	171.5 mm	Фланцевая пластина	Нет

## MPC 12/17/12 TRSP

**Weidmüller Interface GmbH & Co. KG**

Klingenbergstraße 26

D-32758 Detmold

Germany

[www.weidmueller.com](http://www.weidmueller.com)

### Технические данные

Крышка	Да	Отверстие для доступа, высота	121.5 mm
Применение	Строение, Транспорт, Производство упаковки, Инженерные системы		

#### Резьбовое соединение сверху / внизу

M20	3	M12	4
M16	3		

#### Классификации

ETIM 8.0	EC000261	ETIM 9.0	EC000261
ETIM 10.0	EC000261	ECLASS 14.0	27-18-01-01
ECLASS 15.0	27-18-01-01		

**MPC 12/17/12 TRSP**

**Weidmüller Interface GmbH & Co. KG**

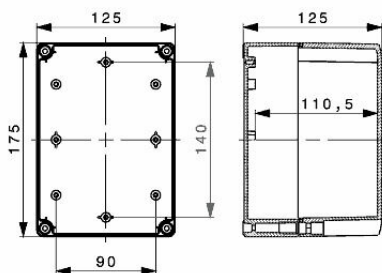
Klingenbergstraße 26

D-32758 Detmold

Germany

[www.weidmueller.com](http://www.weidmueller.com)

**Изображения**



## MPC 12/17/12 TRSP

**Weidmüller Interface GmbH & Co. KG**  
Klingenbergstraße 26  
D-32758 Detmold  
Germany

[www.weidmueller.com](http://www.weidmueller.com)

## Аксессуары

### Фиксирующий материал

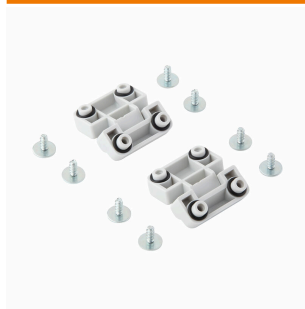


Аксессуар

### Основные данные для заказа

Тип	SC MPC	Версия
Заказ №	<a href="#">9535640000</a>	MPC (корпус из поликарбоната, пустой), Крепежный винт, Винты,
GTIN (EAN)	4032248009428	Высота: 12.5 мм, Ширина: 7 мм, Глубина: 12.5 мм, Основной
Кол.	100 ST	материал: Сталь, оцинкованная

### Петля

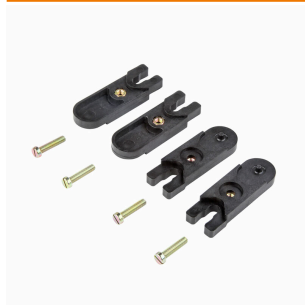


Серия MPC, петля, комплект по 2 шт.

### Основные данные для заказа

Тип	HG MPC	Версия
Заказ №	<a href="#">9535590000</a>	MPC (корпус из поликарбоната, пустой), Наружный шарнир, Петля,
GTIN (EAN)	4032248009329	Основной материал: Пластмасса
Кол.	1 ST	

### Кронштейны для наружного крепления



Пластины для наружного крепления  
Комплект по 4 шт.

### Основные данные для заказа

Тип	MF MPC	Версия
Заказ №	<a href="#">9535600000</a>	MPC (корпус из поликарбоната, пустой), Монтажная опора,
GTIN (EAN)	4032248009381	Крепежные кронштейны, Высота: 30 мм, Ширина: 15 мм,
Кол.	1 ST	Глубина: 10 мм, Основной материал: Пластмасса

## Аксессуары

### Klippon® POK — пластины заземления



Корпуса серии Klippon® POK изготовлены из высококачественного полиэстера, армированного стекловолокном, и идеально подходят для областей и условий применения, где требуется стойкость к коррозии и ударопрочность, а также высокий класс защиты IP.

Изделия этой серии имеют следующие основные отличительные особенности:

- Предлагается 17 типоразмеров
- Два стандартных покрытия (цвета): серый (аналогично RAL 7001 для промышленного применения) и черный (аналогично RAL 9011 для суровых условий окружающей среды и взрывоопасных сред)
- Крышка с винтами из нержавеющей стали с крестообразным / плоским шлицем
- Литая прокладка, изготовленная из силикона или хлоропрена
- Крепежные отверстия за пределами герметичной зоны для обеспечения высокого класса пылевлагозащиты IP66
- Ударостойкость до 7 джоулей
- Монтаж непосредственно в корпус или с использованием внутренней монтажной пластины
- Возможен монтаж непосредственно на стену с помощью крепежных отверстий или монтажных опор
- Крепежная резьба для крепления монтажных реек и пластин
- Степень огнестойкости до E60 в зависимости от компоновки
- Компания Weidmüller может производить и поставлять данный корпус в соответствии с техническими условиями заказчика со всеми необходимыми клеммами и кабельными вводами.

### Основные данные для заказа

Тип	PEBZ M10 S4 SET	Версия	
Заказ №	<a href="#">1283440000</a>	Klippon POK (корпус из полиэстера, пустой), Болт заземления,	
GTIN (EAN)	4050118073362	прочее, Высота: 21 мм, Ширина: 21 мм, Глубина: 48.7 мм,	
Кол.	1 ST	Основной материал: Нержавеющая сталь 1.4404 (316 L)	

### Шпилька заземления

#### Аксессуар



## MPC 12/17/12 TRSP

**Weidmüller Interface GmbH & Co. KG**

Klingenbergstraße 26

D-32758 Detmold

Germany

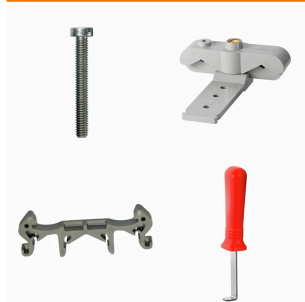
www.weidmueller.com

## Аксессуары

### Основные данные для заказа

Тип	PEBZ M10 BR SET	Версия
Заказ №	<a href="#">1277220000</a>	Klirron POK (корпус из полиэстера, пустой), Болт заземления,
GTIN (EAN)	4050118067019	прочее, Высота: 21 мм, Ширина: 21 мм, Глубина: 48.7 мм,
Кол.	1 ST	Основной материал: Латунь
Тип	PEBZ M6 BR SET	Версия
Заказ №	<a href="#">1277250000</a>	Klirron POK (корпус из полиэстера, пустой), Болт заземления,
GTIN (EAN)	4050118067149	прочее, Высота: 12.3 мм, Ширина: 12.3 мм, Глубина: 42 мм,
Кол.	1 ST	Основной материал: Латунь
Тип	PEBZ M6 S4 SET	Версия
Заказ №	<a href="#">1283430000</a>	Klirron POK (корпус из полиэстера, пустой), Болт заземления,
GTIN (EAN)	4050118073607	прочее, Высота: 12.3 мм, Ширина: 12.3 мм, Глубина: 42 мм,
Кол.	1 ST	Основной материал: Нержавеющая сталь 1.4404 (316 L)

### Монтажная опора



Мы реализуем широкий ассортимент монтажных опор для упрощения работы с нашими изделиями. Начиная с различных инструментов и заканчивая изолирующими гильзами и различными винтами, наши компоненты идеально подогнаны друг к другу вплоть до мельчайших деталей и тем самым облегчают сборку в соответствии с применимыми стандартами и защитными нормами.

### Основные данные для заказа

Тип	FKSC M4X6 D8/SW2	Версия
Заказ №	<a href="#">1567480000</a>	SAK-серия, Винт с внутренним шестигранником, Винты,
GTIN (EAN)	4008190033491	Количество полюсов: 1
Кол.	100 ST	

### Вентиляционные заглушки – DAE



Вдобавок к кабельным вводам, предназначенным для самых разных областей, портфолио продукции дополнено заглушками, элементами компенсации давления, переходниками и соответствующими вспомогательными принадлежностями, такими как контргайки, уплотнительные кольца, плоские шайбы и кольца заземления.

### Основные данные для заказа

Тип	DAE M12 SS	Версия
Заказ №	<a href="#">1868550000</a>	DAE (вентиляционный элемент), Компенсатор, прямой, M 12, 10
GTIN (EAN)	4032248440405	мм, IP66, IP68, IP69K, Нержавеющая сталь 1.4305 (303)
Кол.	10 ST	
Тип	DAE M12 PA LONG	Версия
Заказ №	<a href="#">1868570000</a>	DAE (вентиляционный элемент), Компенсатор, прямой, M 12, 10
GTIN (EAN)	4032248440429	мм, IP66, IP68, IP69K, Полиамид 6
Кол.	10 ST	

**MPC 12/17/12 TRSP**

**Weidmüller Interface GmbH & Co. KG**  
Klingenbergstraße 26  
D-32758 Detmold  
Germany

www.weidmueller.com

**Аксессуары**

**MPC**

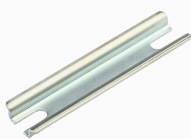


Монтажные пластины, сталь листовая 1,5 мм,  
оцинкованная

**Основные данные для заказа**

Тип	MP MPC 12/17	Версия	
Заказ №	<a href="#">9535560000</a>	MPC (корпус из поликарбоната, пустой), Монтажная панель,	
GTIN (EAN)	4032248009299	Монтажная пластина, Высота: 125 мм, Ширина: 175 мм,	
Кол.	1 ST	Основной материал: Сталь листовая, оцинкованная, оцинкованный	

**TS 15**



Аксессуар

**Основные данные для заказа**

Тип	TS15X5 ST MPC1217 VER	Версия	
Заказ №	<a href="#">8000037598</a>	Монтажная рейка, TS 15, Ширина: 4.13 мм, без продольного	
GTIN (EAN)	4050118653106	отверстия, Сталь, оцинкованный, хромированный	
Кол.	20 ST		

**TS 35**



Аксессуар

**Основные данные для заказа**

Тип	TS35X7.5 ST MPC1725 VER	Версия	
Заказ №	<a href="#">8000037600</a>	Монтажная рейка, TS 35, TS 35 x 7.5, Ширина: 90 мм, без	
GTIN (EAN)	4050118653120	продольного отверстия, Сталь, с гальваническим цинковым	
Кол.	20 ST	покрытием и пассивированный	