

Подобно иллюстрации



Abbildung ähnlich

Корпуса из поликарбоната малых и средних размеров Серия корпусов MPC из поликарбоната особенно подходит для установки электрических, электромеханических и пневматических устройств, а также печатных плат. Корпуса находят применение в условиях повышенных требований к механической прочности и химической стойкости.

Отличительные особенности:

- 17 размеров в 2 исполнениях
- серая или прозрачная крышка
- крышка с отверстиями для пломбирования
- монтажные отверстия вне области уплотнения и крепежная резьба для монтажных реек, монтажных пластин и печатных плат
- обширный ассортимент аксессуаров

Weidmüller производит и поставляет корпуса, по заказу клиентов, полностью укомплектованные клеммами и кабельными вводами.

Основные данные для заказа

Версия	MPC (корпус из поликарбоната, пустой), Пустой корпус, Высота: 125 mm, Ширина: 125 mm, Глубина: 125 mm, Основной материал: Поликарбонат, необработанный, Светло-серый
Заказ №	9535270000
Тип	MPC 12/12/12 7035
GTIN (EAN)	4032248015238
Кол.	1 Штука

MPC 12/12/12 7035

Weidmüller Interface GmbH & Co. KG
Klingenbergstraße 26
D-32758 Detmold
Germany

www.weidmueller.com

Технические данные

Сертификаты

ROHS Соответствовать

Размеры и массы

Глубина	125 mm	Глубина (дюймов)	4.9212 inch
Высота	125 mm	Высота (в дюймах)	4.9212 inch
Ширина	125 mm	Ширина (в дюймах)	4.9212 inch
Масса нетто	370 g		

Температуры

Рабочая температура -50 °C...130 °C

Экологическое соответствие изделия

Состояние соответствия RoHS Соответствует без исключения
REACH SVHC Нет SVHC выше 0,1 wt%

Кабельный ввод справа

M16	3	M20	3
M12	4		

Монтаж вертикальный

WDU 10 / ZDU 10	1x6	WDU 2,5 / ZDU 2,5 / IDU 2,5	1x13
WDU 4 / ZDU 4	1x11	WDU 6 / ZDU 6	1x8

Монтаж горизонтальный

WDU 10 / ZDU 10	1x6	WDU 2,5 / ZDU 2,5 / IDU 2,5	1x13
WDU 4 / ZDU 4	1x11	WDU 6 / ZDU 6	1x8

Номер сертификата корпуса

Номер декларации о соответствии (декларация о соответствии LVD) DoC DE PS2420 201008 001ISS00

Общие данные

Толщина материала	3.5 mm	Рабочая температура, макс.	130 °C
Рабочая температура, мин.	-50 °C	Прикрепление крышки	4 винта с крестообразным шлицем, полиамид
Указание по установке	Крепление на винтах	Поверхность	необработанный
Ударопрочность	IK08	Вид защиты	IP66, IP67
Основной материал	Поликарбонат	Уплотняющий материал	Полиуретан
Момент затяжки для винтов крышки	0.8 Nm	Монтажное крепление	с помощью самонарезающих винтов
Крепление корпуса	Отверстия 4,5 мм	Количество крепежных болтов	4
Отверстие для доступа, ширина	121.5 mm	Фланцевая пластина	Нет
Крышка	Да	Отверстие для доступа, высота	121.5 mm
Применение	Строение, Транспорт, Производство упаковки, Инженерные системы		

MPC 12/12/12 7035

Weidmüller Interface GmbH & Co. KG
Klingenbergstraße 26
D-32758 Detmold
Germany

www.weidmueller.com

Технические данные

Резьбовое соединение сверху / внизу

M20	3	M12	4
M16	3		

Классификации

ETIM 8.0	EC000261	ETIM 9.0	EC000261
ETIM 10.0	EC000261	ECLASS 14.0	27-18-01-01
ECLASS 15.0	27-18-01-01		

MPC 12/12/12 7035

Weidmüller Interface GmbH & Co. KG
Klingenbergstraße 26
D-32758 Detmold
Germany

www.weidmueller.com

Аксессуары

Фиксирующий материал



Аксессуар

Основные данные для заказа

Тип	SC MPC	Версия
Заказ №	9535640000	MPC (корпус из поликарбоната, пустой), Крепежный винт, Винты,
GTIN (EAN)	4032248009428	Высота: 12.5 мм, Ширина: 7 мм, Глубина: 12.5 мм, Основной
Кол.	100 ST	материал: Сталь, оцинкованная

Петля



Серия MPC, петля, комплект по 2 шт.

Основные данные для заказа

Тип	HG MPC	Версия
Заказ №	9535590000	MPC (корпус из поликарбоната, пустой), Наружный шарнир, Петля,
GTIN (EAN)	4032248009329	Основной материал: Пластмасса
Кол.	1 ST	

Кронштейны для наружного крепления



Пластины для наружного крепления
Комплект по 4 шт.

Основные данные для заказа

Тип	MF MPC	Версия
Заказ №	9535600000	MPC (корпус из поликарбоната, пустой), Монтажная опора,
GTIN (EAN)	4032248009381	Крепежные кронштейны, Высота: 30 мм, Ширина: 15 мм,
Кол.	1 ST	Глубина: 10 мм, Основной материал: Пластмасса

Klippon® POK — пластины заземления



Корпуса серии Klippon® POK изготовлены из высококачественного полиэстера, армированного стекловолокном, и идеально подходят для областей и условий применения, где требуется стойкость к коррозии и ударопрочность, а также высокий класс защиты IP.

Изделия этой серии имеют следующие основные отличительные особенности:

- Предлагается 17 типоразмеров
- Два стандартных покрытия (цвета): серый (аналогично RAL 7001 для промышленного применения) и черный (аналогично RAL 9011 для суровых условий окружающей среды и взрывоопасных сред)
- Крышка с винтами из нержавеющей стали с крестообразным / плоским шлицем
- Литая прокладка, изготовленная из силикона или хлоропрена
- Крепежные отверстия за пределами герметичной зоны для обеспечения высокого класса пылевлагозащиты IP66
- Ударостойкость до 7 джоулей
- Монтаж непосредственно в корпус или с использованием внутренней монтажной пластины
- Возможен монтаж непосредственно на стену с помощью крепежных отверстий или монтажных опор
- Крепежная резьба для крепления монтажных реек и пластин
- Степень огнестойкости до E60 в зависимости от компоновки
- Компания Weidmüller может производить и поставлять данный корпус в соответствии с техническими условиями заказчика со всеми необходимыми клеммами и кабельными вводами.

Основные данные для заказа

Тип	PEBZ M10 S4 SET	Версия	
Заказ №	1283440000	Klippon POK (корпус из полиэстера, пустой), Болт заземления,	
GTIN (EAN)	4050118073362	прочее, Высота: 21 мм, Ширина: 21 мм, Глубина: 48.7 мм,	
Кол.	1 ST	Основной материал: Нержавеющая сталь 1.4404 (316 L)	

Шпилька заземления

Аксессуар



MPC 12/12/12 7035

Weidmüller Interface GmbH & Co. KG

Klingenbergstraße 26

D-32758 Detmold

Germany

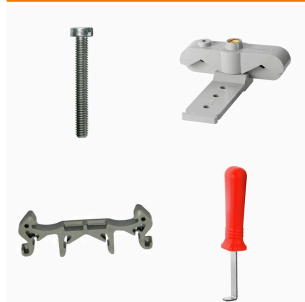
www.weidmueller.com

Аксессуары

Основные данные для заказа

Тип	PEBZ M10 BR SET	Версия
Заказ №	1277220000	Klirron POK (корпус из полиэстера, пустой), Болт заземления,
GTIN (EAN)	4050118067019	прочее, Высота: 21 мм, Ширина: 21 мм, Глубина: 48.7 мм,
Кол.	1 ST	Основной материал: Латунь
Тип	PEBZ M6 BR SET	Версия
Заказ №	1277250000	Klirron POK (корпус из полиэстера, пустой), Болт заземления,
GTIN (EAN)	4050118067149	прочее, Высота: 12.3 мм, Ширина: 12.3 мм, Глубина: 42 мм,
Кол.	1 ST	Основной материал: Латунь
Тип	PEBZ M6 S4 SET	Версия
Заказ №	1283430000	Klirron POK (корпус из полиэстера, пустой), Болт заземления,
GTIN (EAN)	4050118073607	прочее, Высота: 12.3 мм, Ширина: 12.3 мм, Глубина: 42 мм,
Кол.	1 ST	Основной материал: Нержавеющая сталь 1.4404 (316 L)

Монтажная опора



Мы реализуем широкий ассортимент монтажных опор для упрощения работы с нашими изделиями. Начиная с различных инструментов и заканчивая изолирующими гильзами и различными винтами, наши компоненты идеально подогнаны друг к другу вплоть до мельчайших деталей и тем самым облегчают сборку в соответствии с применимыми стандартами и защитными нормами.

Основные данные для заказа

Тип	FKSC M4X6 D8/SW2	Версия
Заказ №	1567480000	SAK-серия, Винт с внутренним шестигранником, Винты,
GTIN (EAN)	4008190033491	Количество полюсов: 1
Кол.	100 ST	

Вентиляционные заглушки – DAE



Вдобавок к кабельным вводам, предназначенным для самых разных областей, портфолио продукции дополнено заглушками, элементами компенсации давления, переходниками и соответствующими вспомогательными принадлежностями, такими как контргайки, уплотнительные кольца, плоские шайбы и кольца заземления.

Основные данные для заказа

Тип	DAE M12 SS	Версия
Заказ №	1868550000	DAE (вентиляционный элемент), Компенсатор, прямой, M 12, 10
GTIN (EAN)	4032248440405	мм, IP66, IP68, IP69K, Нержавеющая сталь 1.4305 (303)
Кол.	10 ST	
Тип	DAE M12 PA LONG	Версия
Заказ №	1868570000	DAE (вентиляционный элемент), Компенсатор, прямой, M 12, 10
GTIN (EAN)	4032248440429	мм, IP66, IP68, IP69K, Полиамид 6
Кол.	10 ST	

MPC 12/12/12 7035

Weidmüller Interface GmbH & Co. KG
Klingenbergstraße 26
D-32758 Detmold
Germany

www.weidmueller.com

Аксессуары

MPC

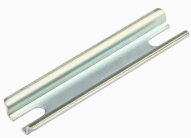


Монтажные пластины, сталь листовая 1,5 мм, оцинкованная

Основные данные для заказа

Тип	MP MPC 12/12	Версия	
Заказ №	9535550000	MPC (корпус из поликарбоната, пустой), Монтажная панель,	
GTIN (EAN)	4032248009275	Монтажная пластина, Высота: 125 мм, Ширина: 125 мм,	
Кол.	1 ST	Основной материал: Сталь листовая, оцинкованная, оцинкованный	

TS 15



Аксессуар

Основные данные для заказа

Тип	TS15X5 ST MPC1217 VER	Версия	
Заказ №	8000037598	Монтажная рейка, TS 15, Ширина: 4.13 мм, без продольного	
GTIN (EAN)	4050118653106	отверстия, Сталь, оцинкованный, хромированный	
Кол.	20 ST		

TS 35



Аксессуар

Основные данные для заказа

Тип	TS 35X105_MPC_12	Версия	
Заказ №	8000037603	Монтажная рейка, TS 35 x 7.5, TS 35, Ширина: 164 мм, без	
GTIN (EAN)	4050118653151	продольного отверстия, Сталь, с гальваническим цинковым	
Кол.	20 ST	покрытием и пассивированный	