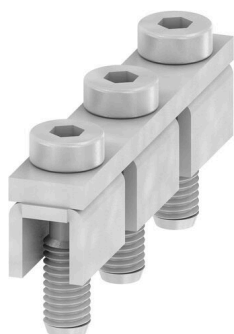


Изображение изделия



Распределение или умножение потенциала среди смежных клеммных блоков реализуется через перемычку. Это позволяет избежать дополнительных усилий при монтаже. Надежность контакта в клеммных блоках гарантирована даже при разветвлении полюсов. В нашем ассортименте представлены вставные и привинчиваемые винтовые системы перемычек для модульных клеммных блоков.

Основные данные для заказа

Версия	Перемычка (клемма), привинченный, серебристо-серый, 192 А, Количество полюсов: 3, Шаг в мм (P): 20.50, Изолированный: Нет, Ширина: 9.5 mm
Заказ №	9512250000
Тип	WQV 70N/3
GTIN (EAN)	4008190403935
Кол.	5 Штука

Технические данные

Сертификаты

ROHS Соответствовать

Размеры и массы

Глубина	18.6 mm	Глубина (дюймов)	0.7323 inch
Высота	51 mm	Высота (в дюймах)	2.0079 inch
Ширина	9.5 mm	Ширина (в дюймах)	0.374 inch
Масса нетто	37.75 g		

Температуры

Температура хранения -25 °C...55 °C Температура окружающей среды -5 °C...40 °C

Экологическое соответствие изделия

Состояние соответствия RoHS Соответствует без исключения
REACH SVHC Нет SVHC выше 0,1 wt%

Дополнительные технические данные

Вид крепления привинченный Проверенное на взрывозащищенность Нет
исполнение

Общие сведения

Количество полюсов 3

Параметры системы

Исполнение для клемм

Размеры

Шаг в мм (P) 20.50 mm

Расчетные данные

Номинальное напряжение 400 V Номинальный ток 192 A

Характеристики материала

Основной материал Медь луженая Цветовой код серебристо-серый

Классификации

ETIM 8.0	EC000489	ETIM 9.0	EC000489
ETIM 10.0	EC000489	ECLASS 14.0	27-25-03-03
ECLASS 15.0	27-25-03-03		

WQV 70N/3

Weidmüller Interface GmbH & Co. KG

Klingenbergstraße 26

D-32758 Detmold

Germany

www.weidmueller.com

Аксессуары

Режущий инструмент и инструмент для пробивки отверстий для перемычек в клеммах



- для перемычек Weidmüller серии Z
- для перемычек от WQV 2.5 до WQV 35
- для диапазона перемычек клеммы WSI 6

Основные данные для заказа

Тип	WAW 1 NEUTRAL	Версия	
Заказ №	9004500000	Miscellaneous tools	
GTIN (EAN)	4008190053925		
Кол.	1 ST		

дополнительное соединение



Дополнительное соединение позволяет отдельно регулировать ступени напряжения. Это можно использовать, например, для аварийного источника питания перед главным выключателем или просто в качестве дополнительного соединения.

Основные данные для заказа

Тип	VH 25.2/8/6.4	Версия	
Заказ №	1967110000	W-серия, Распорная втулка	
GTIN (EAN)	4032248739196		
Кол.	5 ST		