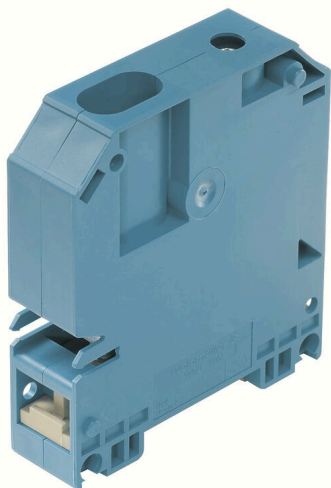


### Изображение изделия



#### Электромонтаж в зданиях

Для монтажа в зданиях мы предлагаем комплексную систему, основанную на медной рейке 10×3 и состоящую из идеально согласованных компонентов — от установочных, распределительных клеммных колодок и клеммных колодок для нулевого провода до полного набора принадлежностей, таких как шины и держатели шин.

#### Основные данные для заказа

Версия	Модульная клемма нулевого провода, Винтовое соединение, 70, 400 V, 140 A, TS 35, синий
Заказ №	<a href="#">9512210000</a>
Тип	WNT 70N/35
GTIN (EAN)	4008190403898
Кол.	10 Штука

**Технические данные**

**Сертификаты**

Допуски к эксплуатации



ROHS Соответствовать

UL File Number Search [Сайт UL](#)

Сертификат № (UR) E60693

**Размеры и массы**

Глубина	85 mm	Глубина (дюймов)	3.3464 inch
Глубина с DIN-рейкой	86 mm	Высота	75 mm
Высота (в дюймах)	2.9527 inch	Ширина	20.5 mm
Ширина (в дюймах)	0.8071 inch	Масса нетто	138.4 g

**Температуры**

Температура хранения	-25 °C...55 °C	Температура окружающей среды	-50 °C...75 °C
Температура при длительном использовании, мин.	-50 °C	Температура при длительном использовании, макс.	120 °C

**Экологическое соответствие изделия**

Состояние соответствия RoHS	Соответствует с исключением
Исключение из RoHS (если применимо/известно)	6c
REACH SVHC	Lead 7439-92-1
SCIP	c6099607-b1cd-4fc8-8f5b-8c2defa73093

**Расчетные данные согласно UL**

Разм. провода Заводская электропроводка, макс. (UR)	00 AWG	Ток, разм. C	175 A
Напряжение, класс C (UR)	600 V	Разм. провода Заводская электропроводка, мин. (UR)	6 AWG
Сертификат № (UR)	E60693	Разм. провода Электропроводка полевого уровня, мин. (UR)	6 AWG
Разм. провода Электропроводка полевого уровня, макс. (UR)	00 AWG		

**Дополнительные технические данные**

Открытые страницы	закрытый	Количество одинаковых клемм	1
Указание по установке	Шина	Проверенное на взрывозащищенность	Нет
Вид монтажа	зафиксированный	исполнение	

**Общие сведения**

Поперечное сечение подключаемого провода AWG, макс.	AWG 0	Указание по установке	Шина
Поперечное сечение подключаемого провода AWG, мин.	AWG 6	Нормы	По стандарту IEC 60947-7-1
Укомплектованная монтажная рейка	TS 35		

## WNT 70N/35

**Weidmüller Interface GmbH & Co. KG**

Klingenbergstraße 26  
D-32758 Detmold  
Germany

www.weidmueller.com

## Технические данные

### Параметры системы

Исполнение	Винтовое соединение, с соединением с шиной 10x3, закрытый	Требуется концевая пластина	Нет
Количество независимых точек подключения	1	Количество уровней	1
Количество контактных гнезд на уровень	1	Количество потенциалов на уровень	1
Уровни с внутр. перемычками	Нет	Соединение PE	Нет
Укомплектованная монтажная рейка	TS 35	Функция N	Да
Функция PE	Нет	Функция PEN	Нет

### Расчетные данные

Расчетное сечение	70 mm <sup>2</sup>	Номинальное напряжение	400 V
Номинальное напряжение пост. тока	400 V	Номинальный ток	140 A
Ток при макс. проводнике	140 A	Нормы	По стандарту IEC 60947-7-1
Объемное сопротивление по стандарту IEC 60947-7-x	0.17 mΩ	Номинальное импульсное напряжение	6 кВ
Потери мощности по стандарту IEC 60947-7-x	6.14 W	Степень загрязнения	3

### Характеристики материала

Основной материал	Материал Wemid	Цветовой код	синий
Класс пожаростойкости UL 94	V-0		

### Зажимаемые провода (дополнительное соединение)

Сечение подключаемого провода, гибкого, с кабельным наконечником, DIN 46228/1, дополнительное соединение, макс.	70 mm <sup>2</sup>
---	--------------------

### Зажимаемые провода (расчетное соединение)

Калибровая пробка согласно 60 947-1 B11	
Поперечное сечение подключаемого провода AWG, макс.	AWG 0
Направление соединения	боковая
Момент затяжки, макс.	12 Nm
Момент затяжки, мин.	6 Nm
Длина зачистки изоляции	22 mm
Вид соединения	Винтовое соединение
Количество соединений	1
Диапазон зажима, макс.	95 mm <sup>2</sup>
Диапазон зажима, мин.	10 mm <sup>2</sup>
Зажимной винт	M 8
Размер лезвия	S6 (DIN 6911)
Поперечное сечение подключаемого провода AWG, мин.	AWG 6
Сечение соединения проводов, тонкий скрученный с кабельными наконечниками DIN 46228/4, макс.	70 mm <sup>2</sup>
Сечение соединения проводов, тонкий скрученный с кабельными наконечниками DIN 46228/4, мин.	10 mm <sup>2</sup>

## WNT 70N/35

**Weidmüller Interface GmbH & Co. KG**

Klingenbergstraße 26  
D-32758 Detmold  
Germany

www.weidmueller.com

## Технические данные

Сечение соединения проводов, тонкий скрученный с кабельными наконечниками DIN 46228/1, макс.	70 mm <sup>2</sup>			
Сечение соединения проводов, тонкий скрученный с кабельными наконечниками DIN 46228/1, мин.	10 mm <sup>2</sup>			
Сечение подключаемого проводника, тонкопроволочного, макс.	70 mm <sup>2</sup>			
Сечение подсоединяемого провода, тонкий скрученный, мин.	10 mm <sup>2</sup>			
Сечение подсоединяемого провода, скрученный, макс.	95 mm <sup>2</sup>			
Сечение подсоединяемого провода, скрученный, мин.	10 mm <sup>2</sup>			
Сечение соединения проводов, твердое ядро, макс.	16 mm <sup>2</sup>			
Сечение соединения проводов, твердое ядро, мин.	10 mm <sup>2</sup>			
Зажимаемый проводник	Технические характеристики соединения	Винтовое соединение		
	Сечение подсоединяемого провода	Тип	одножильный, H05(07) V-U	
		мин.	10 mm <sup>2</sup>	
		макс.	16 mm <sup>2</sup>	
		номин.	16 mm <sup>2</sup>	
	кабельный наконечник	Длина снятия изоляции	мин.	22 mm
			макс.	22 mm
			номин.	22 mm
		Момент затяжки	мин.	6 Nm
	макс.	12 Nm		
	Технические характеристики соединения	Винтовое соединение		
	Сечение подсоединяемого провода	Тип	многожильный H07V-R	
мин.		10 mm <sup>2</sup>		
макс.		95 mm <sup>2</sup>		
номин.		70 mm <sup>2</sup>		
кабельный наконечник	Длина снятия изоляции	мин.	22 mm	
		макс.	22 mm	
		номин.	22 mm	
	Момент затяжки	мин.	6 Nm	
макс.	12 Nm			
Технические характеристики соединения	Винтовое соединение			
Сечение подсоединяемого провода	Тип	гибкий, H05(07) V-K		
	мин.	10 mm <sup>2</sup>		
	макс.	70 mm <sup>2</sup>		
	номин.	70 mm <sup>2</sup>		
кабельный наконечник	Длина снятия изоляции	мин.	22 mm	
		макс.	22 mm	
		номин.	22 mm	
	Момент затяжки	мин.	6 Nm	
макс.	12 Nm			

## Классификации

ETIM 8.0	EC000897	ETIM 9.0	EC000897
ETIM 10.0	EC000897	ECLASS 14.0	27-25-01-11
ECLASS 15.0	27-25-01-11		

**WNT 70N/35**

**Weidmüller Interface GmbH & Co. KG**

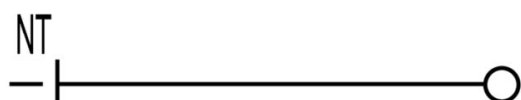
Klingenbergstraße 26

D-32758 Detmold

Germany

[www.weidmueller.com](http://www.weidmueller.com)

**Изображения**



## Аксессуары

### Торцевые пластины и разъединительные пластины

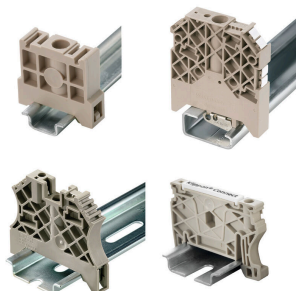


Разъединительные пластины и концевые пластины являются важными принадлежностями для клемм. Разъединительные пластины обеспечивают оптическое и электрическое разделение различных потенциалов и функциональных групп, повышая безопасность и обеспечивая четкую структуру внутри шкафа управления. Концевые пластины закрывают ряд клемм по сторонам, защищают от контакта с частями под напряжением, и обеспечивают чистую, стабильную финишную обработку. Оба компонента точно подходят к соответствующим сериям клемм Weidmüller, способствуя безопасному, соответствующему требованиям и профессиональному электромонтажу.

#### Основные данные для заказа

Тип	WHP 2.5-35N/10X3 BL	Версия	
Заказ №	<a href="#">1050280000</a>	Торцевая и разделительная пластина для клемм, синий, Высота: 60	
GTIN (EAN)	4008190044640	мм, Ширина: 2 мм, V-0, Материал Wemid	
Кол.	20 ST		

### Концевой стопор



Для обеспечения долговечной надежной посадки на монтажной рейке и предотвращения смещения Weidmüller предлагает концевые стопоры.

Доступны винтовые и безвинтовые исполнения. На концевых стопорах предусмотрена возможность для маркировки, а также групповой маркировки и крепление для тестового разъема.

#### Основные данные для заказа

Тип	WEW 35/2	Версия	
Заказ №	<a href="#">1061200000</a>	Концевой стопор, Темно-бежевый, TS 35, НВ, Материал Wemid,	
GTIN (EAN)	4008190030230	Ширина: 8 мм, 100 °C	
Кол.	50 ST		

### Комбинированный закручивающий и режущий инструмент «Swifty® CS»

Набор комбинированных режущих инструментов/инструментов для снятия изоляции Swifty® CS и Swifty® CS для резки без обжима и снятия изоляции с медных кабелей до 1,5 мм<sup>2</sup> (одножильные) и 2,5 мм<sup>2</sup> (гибкие).

## WNT 70N/35

Weidmüller Interface GmbH & Co. KG

Klingenbergstraße 26

D-32758 Detmold

Germany

[www.weidmueller.com](http://www.weidmueller.com)

## Аксессуары

### Основные данные для заказа

Тип	SWIFTY CS SET	Версия	
Заказ №	<a href="#">9006060000</a>	Отвертка плюс кусачки, Резак для резки одной рукой	
GTIN (EAN)	4032248257638		
Кол.	1 ST		

### Отвертка для винтов со шлицем



Отвертка для винтов со шлицем с круглым лезвием, SD DIN 5265, ISO 2380/2, выходной присоединительный размер согласно DIN 5264, ISO 2380/1, острое из хромистой стали - Chrom Top, рукоятка SoftFinish

### Основные данные для заказа

Тип	SDS 1.0X5.5X150	Версия	
Заказ №	<a href="#">9008350000</a>	Отвертка, Отвертка	
GTIN (EAN)	4032248056316		
Кол.	1 ST		

### Шины



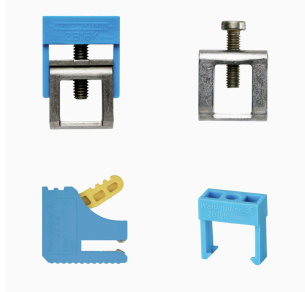
Наши сборные шины из различных материалов и с прилагающимися принадлежностями позволяют соединять кабели на минимальной монтажной площади. В зависимости от эксплуатационной специфики возможны варианты с объединением, распределением или рассеиванием потенциалов.

### Основные данные для заказа

Тип	SSCH 10X3X1000 CU/SN	Версия	
Заказ №	<a href="#">0348900000</a>	Сборная шина (клемма), серебряный, Высота: 1000 мм, Глубина: 3 мм, Медь	
GTIN (EAN)	4008190024802		
Кол.	25 M		

## Аксессуары

### Соединения шины



Компания Weidmüller предлагает клеммы ответвления для различных типов шинных систем. В зависимости от эксплуатационной специфики различают изолированные и неизолированные клеммы ответвления.

### Основные данные для заказа

Тип	ZB 4	Версия	
Заказ №	<a href="#">0316500000</a>	клемма (Соединение сборной шины)	
GTIN (EAN)	4008190061999		
Кол.	50 ST		
Тип	ZB 16 ZKSC	Версия	
Заказ №	<a href="#">0316600000</a>	клемма (Соединение сборной шины)	
GTIN (EAN)	4008190145989		
Кол.	50 ST		
Тип	ZB 35/M6X16	Версия	
Заказ №	<a href="#">0266500000</a>	клемма (Соединение сборной шины)	
GTIN (EAN)	4008190102814		
Кол.	20 ST		

### Чистый



Dekafix (DEK) представляет собой универсальный маркировочный элемент для любых проводных и вставных разъемов, а также для электронных блоков. Данная система идеально подходит для коротких последовательностей чисел и охватывает широкий ряд готовых к применению напечатанных маркировочных элементов.

Планки для быстрой установки всего за одну рабочую операцию. Печать отличается хорошей разборчивостью, высокой контрастностью и предлагается в различных вариантах ширины.

- Широкий ассортимент готовых к применению маркировочных элементов.
- Планки для быстрой установки.
- Маркировочные элементы, подходящие для всех кабельных разъемов Weidmüller.
- Предлагаются в виде пустых карт MultiCard или карт со стандартной печатью. Для заказной печати: Используя программное обеспечение M-Print PRO или M-Print PRO Online (работает без установки), подготовьте и отправьте нам файл, содержащий ваши технические условия маркировки.

## WNT 70N/35

**Weidmüller Interface GmbH & Co. KG**  
Klingenbergstraße 26  
D-32758 Detmold  
Germany

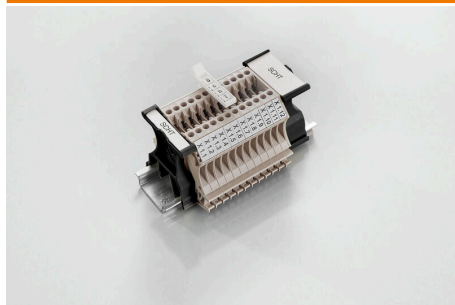
www.weidmueller.com

## Аксессуары

### Основные данные для заказа

Тип	DEK 5/5 MC NE WS	Версия
Заказ №	<a href="#">1609801044</a>	Dekafix, Маркировка клеммы, 5 x 5 mm, Шаг в мм (P): 5.00
GTIN (EAN)	4008190397111	Weidmueller, белый
Кол.	1000 ST	
Тип	WS 12/5 MC NE WS	Версия
Заказ №	<a href="#">1609860000</a>	WS, Маркировка клеммы, 12 x 5 mm, Шаг в мм (P): 5.00
GTIN (EAN)	4008190203481	Weidmueller, Allen-Bradley, белый
Кол.	720 ST	

### SchT - варианты держателей шильдиков



Групповые держатели шильдиков SchT 5 S крепятся непосредственно на монтажную рейку TS 32 (G-образная рейка) или TS 35 (рейка цилиндрической формы). Поэтому клеммные колодки можно маркировать вне зависимости от клемм и типа клемм. SchT 5 и SchT 5 S оснащены защитными полосками ESO 5, STR 5. SchT 7 представляет собой откидной групповой держатель для вставных шильдиков, обеспечивающий удобный доступ к зажимному винту. Держатель SchT 7 оснащен защитными полосками ESO 7, STR 7 или элементами DEK 5. Информация по вставным шильдикам и защитным полоскам представлена в разделе "Принадлежности".

### Основные данные для заказа

Тип	SCHT 7	Версия
Заказ №	<a href="#">0517960000</a>	SCHT, Маркировка клеммы, 39.3 x 8 mm, Шаг в мм (P): 7.00
GTIN (EAN)	4008190001742	Weidmueller, белый
Кол.	20 ST	

### Поворотный групповой держатель шильдиков ZGB



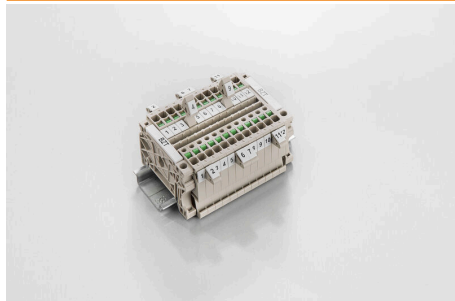
ZGB 15 представляет собой откидной групповой держатель этикеток. Данный держатель предназначен для установки маркировочных элементов для разъемов Dekafix 5, WS 12/5 или вставных этикеток ESO 15. ZGB 30 представляет собой откидной групповой держатель этикеток. Данный держатель предназначен для установки маркировочных элементов для разъемов Dekafix 5, WS 12/5 или вставных этикеток ESO 7. Информация по вставным этикеткам и защитным полоскам представлена в разделе "Принадлежности".

### Основные данные для заказа

Тип	ZGB 15	Версия
Заказ №	<a href="#">1636530000</a>	Маркировка клемм, Маркировка клеммы, 15 x 7 mm, Шаг в мм (P): 5.00 Weidmueller, белый
GTIN (EAN)	4008190297053	
Кол.	20 ST	
Тип	ZGB 30	Версия
Заказ №	<a href="#">1611930000</a>	Маркировка клемм, Маркировка клеммы, 32 x 7 mm, Шаг в мм (P): 5.00 Weidmueller, белый
GTIN (EAN)	4008190002251	
Кол.	20 ST	

## Аксессуары

### Держатель маркировочных элементов



Держатель маркировочных элементов обеспечивает возможность дополнительной установки стандартных маркеров с шагом 5 или 5,1 мм. Угловые держатели могут быть дополнительно комбинированы и установлены во всех маркировочных каналах модульных клеммных колодок Klirron®. Типы установочных маркеров можно найти под соответствующими принадлежностями специального держателя маркировочных элементов.

#### Основные данные для заказа

Тип	BZT 1 WS 10/5	Версия	
Заказ №	<a href="#">1805490000</a>	Аксессуар, Держатель маркировки	
GTIN (EAN)	4032248270231		
Кол.	100 ST		
Тип	BZT 1 ZA WS 10/5	Версия	
Заказ №	<a href="#">1805520000</a>	Аксессуар, Держатель маркировки	
GTIN (EAN)	4032248270248		
Кол.	100 ST		

### WS 12/5



#### WS/ DEK

В маркировочных элементах MultiMark для клемм используется инновационный композитный материал, состоящий из двух компонентов. Жесткий контур основания маркировочного элемента надежно защелкивается в разъем. Эластичная поверхность обеспечивает удобство установки маркировочного элемента. Данный материал со специальной перфорацией позволяет полоскам растягиваться в соответствии с небольшими расхождениями в размерах (обычно в сторону прибавления), особенно при длинных клеммных колодках. Еще одно преимущество: превосходная восприимчивость материала поверхности к печати гарантирует долговечность и износостойкость маркировки. Разрешение при печати 300 точек на дюйм позволяет обеспечить удобочитаемый шрифт.

Ваши преимущества при использовании MultiMark

- Совместимость с модульными клеммами Weidmüller
- Стойкая и долговременная печать
- Экономия времени на установку благодаря непрерывным лентам
- Удобство монтажа благодаря инновационному композитному материалу
- Большое поле на этикетке для оптимальной разборчивости
- Высокие уровни гибкости благодаря независимости от производителя

**WNT 70N/35**

**Weidmüller Interface GmbH & Co. KG**

Klingenbergstraße 26

D-32758 Detmold

Germany

[www.weidmueller.com](http://www.weidmueller.com)

**Аксессуары**

**Основные данные для заказа**

Тип	WS 12/5 MM WS	Версия	
Заказ №	<a href="#">2007190000</a>	WS, Маркировка клеммы, 12 x 5 mm, Weidmueller, белый	
GTIN (EAN)	4050118392036		
Кол.	800 ST		