

БИТ E6.3 Z 0.8X4.0X39

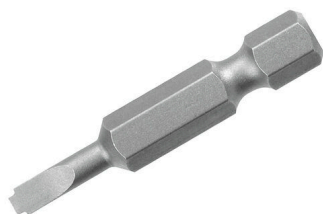
Weidmüller Interface GmbH & Co. KG

Klingenbergstraße 26

D-32758 Detmold

Germany

www.weidmueller.com



Наружный шестигранник с входным соединительным размером 1/4" согласно DIN 3126, форма E6,3 для непосредственного присоединения к электрической отвертке. Лезвие для прямых шлицев, согласно DIN 5264, входной соединительный размер 1/4" E6,3 DIN 3126

Основные данные для заказа

| | |
|------------|------------------------------|
| Версия | Аксессуар, Бита для отвертки |
| Заказ № | 9025590000 |
| Тип | БИТ E6.3 Z 0.8X4.0X39 |
| GTIN (EAN) | 4008190151935 |
| Кол. | 10 Штука |

BIT E6.3 Z 0.8X4.0X39

Weidmüller Interface GmbH & Co. KG
Klingenbergstraße 26
D-32758 Detmold
Germany

www.weidmueller.com

Технические данные

Сертификаты

| | |
|------|-----------------|
| ROHS | Соответствовать |
|------|-----------------|

Размеры и массы

| | | | |
|-------------|-------|-------------------|-------------|
| Ширина | 39 mm | Ширина (в дюймах) | 1.5354 inch |
| Масса нетто | 3.7 g | | |

Экологическое соответствие изделия

| | |
|-----------------------------|------------------------------|
| Состояние соответствия RoHS | Соответствует без исключения |
| REACH SVHC | Нет SVHC выше 0,1 wt% |

Технические данные

| | |
|-------------------|------------------------------|
| Описание артикула | Лезвие отвертки в виде цапфы |
|-------------------|------------------------------|

Инструменты для затяжки

| | | | |
|-------------------|----------------------------------|--------------------|--------|
| Ширина лезвия (B) | 4 mm | Толщина лезвия (A) | 0.8 mm |
| Форма | E 6,3 DIN 3126, с втулками, Шлиц | Длина лезвия | 39 mm |

Электрическая отвертка

| | |
|-------|--------|
| Масса | 5.52 g |
|-------|--------|

Классификации

| | | | |
|-------------|-------------|-------------|-------------|
| ETIM 8.0 | EC003864 | ETIM 9.0 | EC003864 |
| ETIM 10.0 | EC003864 | ECLASS 14.0 | 21-04-42-04 |
| ECLASS 15.0 | 21-04-42-04 | | |