

ACT20X-SAI-HAO-S

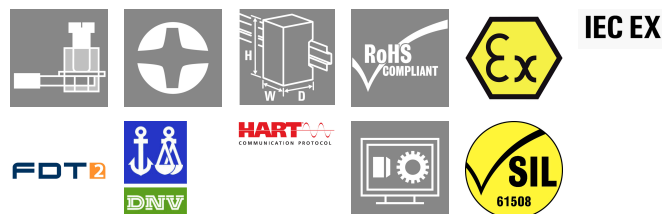
Weidmüller Interface GmbH & Co. KG

Klingenbergstraße 26

D-32758 Detmold

Germany

www.weidmueller.com

Изображение изделия,
Подобно иллюстрации

Модули с гальванической развязкой выходных сигналов по току ACT20X-SAI-HAO/ 2SAI-2HAO предназначены для управления устройствами полевого уровня во взрывоопасных зонах до Ex 0. Прозрачное с точки зрения протокола HART сопряжение сигналов с входной и выходной стороны выполняется через токовые петли 4...20 мА.

Встроенные контакты аварийной сигнализации при неисправности выдают сообщение о состоянии, которое позволяет произвести быструю идентификацию ошибки и, следовательно, повышает эксплуатационную готовность установки. Устанавливаемые на монтажную рейку модули с гальванической развязкой выходного сигнала по току, по выбору, поставляются в одно- или двухканальном исполнении. Устройства, требующие всего 11 мм на рейке, занимают совсем немного места в распределительном шкафу.

Основные данные для заказа

Версия	EX signal isolating converter, HART® transparency, 1-channel, Safe-input: 4-20mA, Ex output: 4 - 20 mA
Заказ №	8965450000
Тип	ACT20X-SAI-HAO-S
GTIN (EAN)	4032248785063
Кол.	1 Штука

ACT20X-SAI-HAO-S

Weidmüller Interface GmbH & Co. KG

Klingenbergstraße 26

D-32758 Detmold

Germany

www.weidmueller.com

Technical data

Сертификаты

Сертификаты CE; CULUS; DEKRAATEX; DETNORVER; FMEX; FUSAFETY; IECEXDEK

Сертификаты DNVGL;

Допуски к эксплуатации



ROHS Соответствовать

UL File Number Search [Сайт UL](#)

Сертификат № (cULus) E337701

Размеры и массы

Глубина	113.6 mm	Глубина (дюймов)	4.4724 inch
Высота	119.2 mm	Высота (в дюймах)	4.6929 inch
Ширина	22.5 mm	Ширина (в дюймах)	0.8858 inch
Масса нетто	189 g		

Температуры

Температура хранения	-20 °C...85 °C	Рабочая температура	-20 °C...60 °C
Влажность	0...95 % (без появления конденсата)		

Вероятность сбоя

SIL PAPER	SIL certificate - PDF/ Cert_Weidmueller_070902_P0002_C007_V2R1.pdf (application/pdf)	SIL согласно IEC 61508	2
MTBF	135 a		

Экологическое соответствие изделия

Состояние соответствия RoHS	Соответствует с исключением		
Исключение из RoHS (если применимо/известно)	7a, 7cl		
REACH SVHC	Lead 7439-92-1		
SCIP	2f6dd957-421a-46db-a0c2-cf1609156924		

Assembling

Вид монтажа	Опорная рейка на защелках	Укомплектованная монтажная рейка	TS 35
Монтажное положение	горизонтально или вертикально		

Вход

Количество входов	1	Входной ток	4...20mA
Падение напряжения	<2 V		

ACT20X-SAI-HAO-S

Weidmüller Interface GmbH & Co. KG

Klingenbergstraße 26

D-32758 Detmold

Germany

www.weidmueller.com

Technical data

Выход

Ток полного сопротивления нагрузки	≤ 725 Ω	Влияние сопротивления нагрузки	≤ 0,01% диапазона/100 Ом
Тип	искробезопасная схема	Выходной ток	4...20 mA (max. 23 mA)
Количество выходов, Ex	1	Макс выход	<28 mA

Выход (состояние)

Гистерезис	0,1 mA (порог переключения)	Тип	Реле состояния, 1 НЗ (без напряжения)
Функция аварийной сигнализации	Ошибка устройства, Отсутствует напряжение питания, Реле активации в заданном диапазоне, от 3,8 до 20,5 mA	Количество аварийных выходов	1
Номинальное рабочее напряжение	≤ 125 В AC / 110 В DC (взрывозащитная область) ≤ 32 В AC / 32 В DC (Зона 2)	Непрерывный ток	≤ 0,5 А AC / 1 А DC (зона 2)
Уровень мощности	≤ 62,5 ВА / 32 Вт (защищенная зона) ≤ 16 ВА / 32 Вт (Зона 2)		

Общая информация

Вид соединения	Винтовое соединение	Точность	Диапазон <0,1 % диапазона
Влажность	0...95 % (без появления конденсата)	Вид защиты	IP20
Напряжение питания	19,2...31,2 В DC	Время переходного процесса	≤ 5 ms
Температурный коэффициент	< 0,01% диапазона/°C (TU)	Тип переадресации сигнала согласно HART®	без изменений
Конфигурация	с программным обеспечением FDT/DTM, Требуется конфигурационный адаптер 8978580000 CBX200 USB	Рабочая высота	≤ 2000 м
Поддержка прозрачности HART®	Да		

Размер изоляции

Нормы по ЭМС	EN 61326-1	Нормы	EN 61010-1
Напряжение развязки	2 кВ, вход / выход / питание	Расчетное напряжение	300 В

Данные для применения в зоне Ex (ATEX)

Маркировка ATEX, газ	II (1) G [Ex ia Ga] IIC/IIB/IIA	Ток I0	93 mA
Напряжение U0	28 V DC	Маркировка ATEX, пыль	II (1) D [Ex ia Da] IIIC, I (M1) [Ex ia Ma] I
Маркировка IECEx, газ	Ex ec nC IIC T4 Gc, [Ex ia Ga] IIC/IIB/IIA	Мощность P0	<650 mW
Место установки	Устройство установлено в безопасной зоне, зона 2		

ACT20X-SAI-HAO-S

Weidmüller Interface GmbH & Co. KG

Klingenbergstraße 26

D-32758 Detmold

Germany

www.weidmueller.com

Technical data

Размеры

Вид соединения	Винтовое соединение	Момент затяжки, мин.	0.4 Nm
Момент затяжки, макс.	0.6 Nm	Диапазон размеров зажимаемых проводников, измерительное соединение,	2.5 mm ²
Диапазон зажима, мин.	0.25 mm ²	Диапазон зажима, макс.	2.5 mm ²
Поперечное сечение подключаемого провода AWG, мин.	AWG 26	Поперечное сечение подключаемого провода AWG, макс.	AWG 12

Гарантия

Период времени	3 года
----------------	--------

Описание артикула

Описание изделия	ACT20X-SAI-HAO-S — это HART-протокол, прозрачный изолятор токового выхода. Входной сигнал постоянного тока из безопасной зоны будет гальванически отделен и управляет контролируемые устройствами на объекте во взрывоопасной зоне 0. Устройство доступно как в одноканальной, так и в двухканальной версии.
------------------	--

Классификации

ETIM 8.0	EC002653	ETIM 9.0	EC002653
ETIM 10.0	EC002653	ECLASS 14.0	27-21-01-20
ECLASS 15.0	27-21-01-20		

Тендерные спецификации

Подробная спецификация	Усилитель выходного сигнала с гальванической развязкой для стандартных сигналов по постоянному току для применения во взрывоопасных зонах Ex, HART-прозрачный 1-канальный усилитель выходного сигнала с гальванической развязкой - с монтажной шириной 22,5 мм и внешним электропитанием, для передачи и гальванической развязки стандартных сигналов 4...20 мА из безопасной области в Ex-зоны 0, 1, 2. Для сообщений о состоянии/ошибках предусмотрен релейный (нормально разомкнутый) контакт. Предусмотрена возможность конфигурирования модуля при помощи стандартного программного обеспечения FDT/DTM. Корпус для установки в ряд на монтажную рейку TS35	Краткая спецификация	Усилитель выходного сигнала с гальванической развязкой для стандартных сигналов по постоянному току для применения во взрывоопасных зонах Ex, HART 1-канальный усилитель выходного сигнала с гальванической развязкой - с монтажной шириной 22,5 мм и внешним электропитанием, для передачи и гальванической развязки стандартных сигналов 4...20 мА из безопасной области в Ex-зоны 0, 1, 2. Для сообщений о состоянии/ошибках предоставляется релейный (нормально разомкнутый) контакт. Предусмотрена возможность конфигурирования модуля при помощи стандартного программного обеспечения FDT/DTM.
------------------------	--	----------------------	---

ACT20X-SAI-HAO-S

Weidmüller Interface GmbH & Co. KG

Klingenbergstraße 26

D-32758 Detmold

Germany

www.weidmueller.com

Technical data

Размеры: Д/Ш/В 119,2/
22,5/ 113,6

Технология винтового
соединения/
номинальная площадь
поперечного сечения 2,5
мм²

Степень защиты: IP 20
Вход 4...20
мА

Выход 4...20
мА

Полное сопротивление
нагрузки <
600 Ohm

Точность < 0,1
% v.E

Температурный
коэффициент < 0,01%
v.E./°C (Tu)

Выход аварийной
сигнализации - реле 1
нормально разомкнутый
контакт

250
В AC / 30 В DC @ 2А,
безопасная область

32 В
AC @ 0,5 А/ 32 В DC @ 1,
А зона 2

Электропитание
19...31,2 В DC

Мощность потерь ок. 1,8
Вт

Диапазон температур
окружающей среды -20
°С...+60 °С

Надежная
развязка EN

61010, 3-канальная
гальваническая развязка
до 2,6 кВ AC/DC всех
цепей относительно друг
друга

Рабочее
напряжение
300 В AC/DC

при категории
перенапряжения II и
классе загрязнения 2

Сертификаты cULus,
ATEX IECEx, FM

ATEX-маркировка II 3 G
ExnA nC IIC T4

ATEX-данные U0 = 28 В
DC

I0 =

93 мА DC P0 =

650 мВт

Тип
ACT20X-SAI-HAO-S

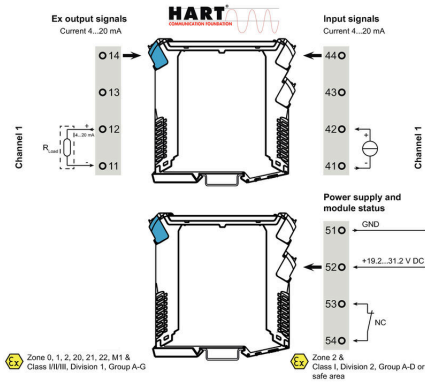
ACT20X-SAI-HAO-S

Weidmüller Interface GmbH & Co. KG
 Klingenbergstraße 26
 D-32758 Detmold
 Germany

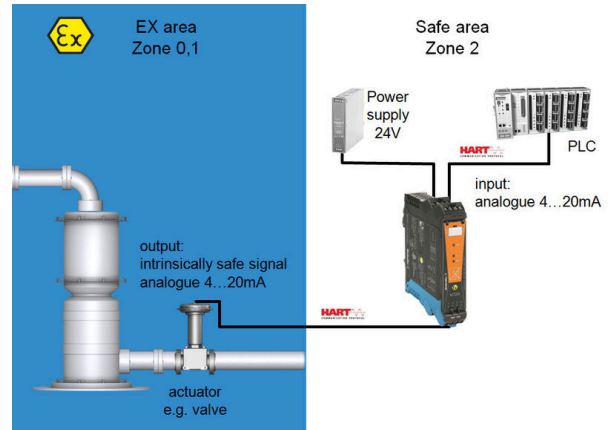
www.weidmueller.com

Drawings

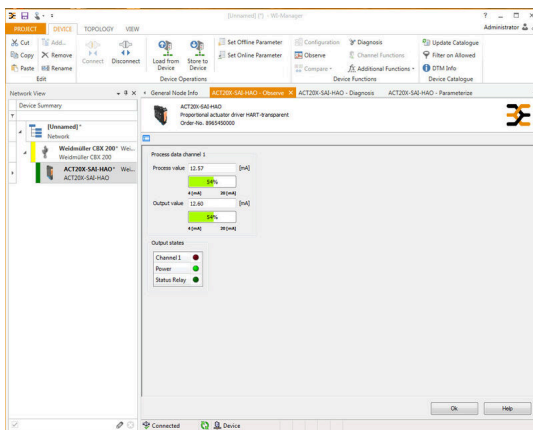
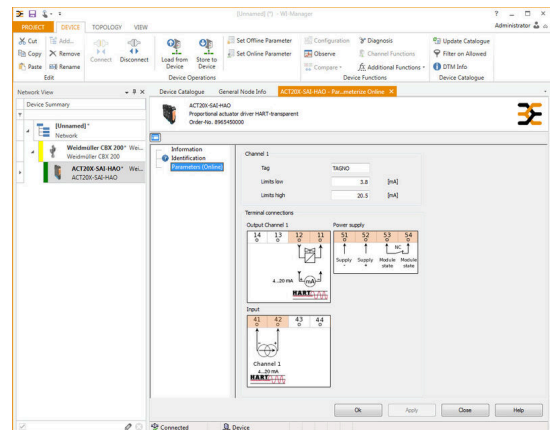
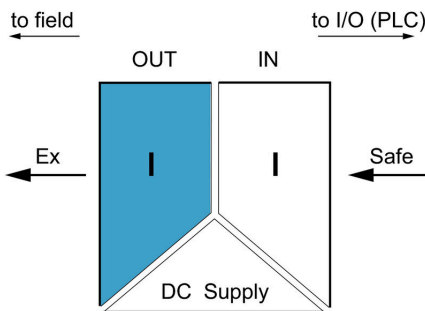
Connection diagram



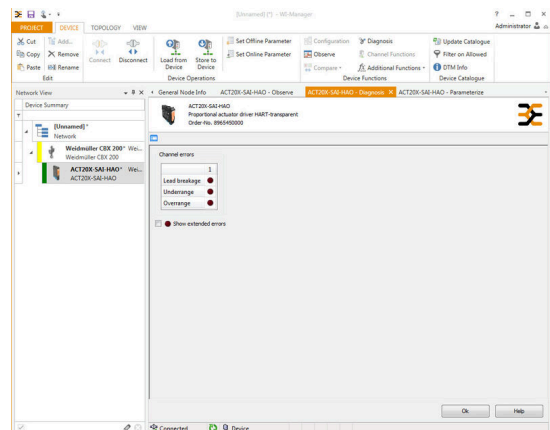
Применение



Block diagram

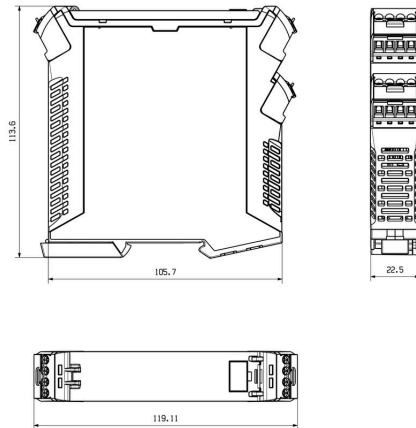


screenshot of configuration with FDT2 / DTM software



screenshot of "observe" with FDT2 / DTM software

Габаритный чертеж



Removable terminals with coding

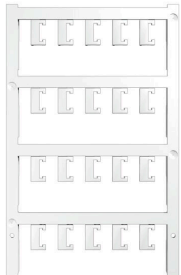
ACT20X-SAI-HAO-S

Weidmüller Interface GmbH & Co. KG
 Klingenbergstraße 26
 D-32758 Detmold
 Germany

www.weidmueller.com

Accessories

Чистый



ESG представляет собой проверенный на практике маркировочный элемент формата MultiCard для множества популярных электрических устройств. Результатом является высококачественная маркировка устройств с высокой контрастностью.

Доступны элементы различного типа для устройств таких производителей, как Siemens, ABB, Beckhoff и т. д.

Коротко о преимуществах:

- Универсальность применения: самоклеящиеся или фиксируемые шильдики в зависимости от типа.
- Для оборудования, установленного в ряд (например, автоматы защиты цепи), предлагаются маркировочные элементы ESG, фиксируемые на рейках для шильдиков.
- Индивидуальная печать уровня качества лазерных принтеров в соответствии со спецификациями.

Для заказной печати: Используя программное обеспечение M-Print PRO или M-Print PRO Online (работает без установки), подготовьте и отправьте нам файл, содержащий ваши технические условия маркировки.

Основные данные для заказа

Тип	ESG 6.6/20 BHZ 5.00/04	Версия
Заказ №	1082540000	ESG, Маркировочные элементы для устройств x 20 mm, PA 66,
GTIN (EAN)	4032248845439	Цветовой код: белый, втычной
Кол.	200 ST	
Тип	ESG 8/13.5/43.3 SAI AU	Версия
Заказ №	1912130000	ESG, Маркировочные элементы для устройств x 13.5 mm, PA 66,
GTIN (EAN)	4032248541164	Цветовой код: прозрачный, втычной
Кол.	5 ST	

Программный адаптер



Основные данные для заказа

Тип	CBX200 USB	Версия
Заказ №	8978580000	
GTIN (EAN)	4032248813759	
Кол.	1 ST	