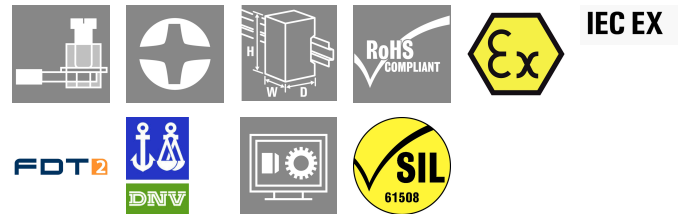


ACT20X-2SDI-2HDO-S

Weidmüller Interface GmbH & Co. KG
Klingenbergstraße 26
D-32758 Detmold
Germany

www.weidmueller.com

**Изображение изделия,
Подобно иллюстрации**



Модули управления клапанами ACT20X-SDI-HDO/2SDI-2HDO управляются с входной стороны с помощью коммутирующих сигналов (NPN, PNP) из безопасной области и предоставляют цифровые выходы для коммутации исполнительных механизмов (электромагнитных клапанов, датчиков аварийной сигнализации) во взрывоопасной зоне Ex 0.

Выходной ток ограничен в зависимости от модуля для групп взрывозащиты по энергии поджига IIC/IIB до 35 мА

или 60 мА (только один канал). Встроенные контакты аварийной сигнализации при неисправности выдают сообщение о состоянии, которое позволяет произвести быструю идентификацию ошибки и, следовательно, повышает эксплуатационную готовность установки.

Устанавливаемые на монтажную рейку коммутирующие усилители с гальванической развязкой, по выбору, поставляются в одно- или двухканальном исполнении. Устройства, требующие всего 11 мм на рейке, занимают совсем немного места в распределительном шкафу.

Основные данные для заказа

Версия	EX-преобразователь сигналов, Безоп. вход: реле, Выход Ex: оптомодуль, 2-канальн.
Заказ №	8965420000
Тип	ACT20X-2SDI-2HDO-S
GTIN (EAN)	4032248785032
Кол.	1 Штука

ACT20X-2SDI-2HDO-S

Weidmüller Interface GmbH & Co. KG
 Klingenbergstraße 26
 D-32758 Detmold
 Germany

www.weidmueller.com

Технические данные

Сертификаты

Сертификаты CE; CULUS; DETNORVER; FMEX; FUSAFETY; IECEXKEM; KEMAATEX

Сертификаты DNVGL;

Допуски к эксплуатации



ROHS Соответствовать

UL File Number Search [Сайт UL](#)

Сертификат № (cULus) E337701

Размеры и массы

Глубина	113.6 mm	Глубина (дюймов)	4.4724 inch
Высота	119.2 mm	Высота (в дюймах)	4.6929 inch
Ширина	22.5 mm	Ширина (в дюймах)	0.8858 inch
Масса нетто	180 g		

Температуры

Температура хранения	-20 °C...85 °C	Рабочая температура	-20 °C...60 °C
Влажность	0...95 % (без появления конденсата)		

Вероятность сбоя

SIL PAPER	SIL certificate - PDF/ Cert_Weidmueller_070902_P0002_C004_V2R1.pdf (application/pdf)	SIL согласно IEC 61508	2
MTBF	176 а		

Экологическое соответствие изделия

Состояние соответствия RoHS	Соответствует с исключением		
Исключение из RoHS (если применимо/известно)	7a, 7cl		
REACH SVHC	Lead 7439-92-1		
SCIP	2f6dd957-421a-46db-a0c2-cf1609156924		

Assembling

Вид монтажа	Монтажная рейка, Опорная рейка на защелках	Укомплектованная монтажная рейка	TS 35
Монтажное положение	горизонтально или вертикально		

Вход

Количество входов	2	Тип	NPN-, PNP-транзистор, коммутационный сигнал
-------------------	---	-----	--

ACT20X-2SDI-2HDO-S

Weidmüller Interface GmbH & Co. KG

Klingenbergstraße 26
D-32758 Detmold
Germany

www.weidmueller.com

Технические данные

Напряжение	≤ 28 V DC, Trigger level low: ≤ 2.0 V DC (NPN), ≤ 8.0 V DC (PNP), Trigger level high: ≥ 4.0 V DC (NPN), ≥ 10.0 V DC (PNP)	Входное сопротивление, напряжение	[input safe-side valve component] 3.5 kΩ
------------	---	-----------------------------------	---

Выход

Тип	искробезопасная схема, цифровой, выход = вход, прямой или инверсный (возможность конфигурирования)		
Выходные значения	Ток	макс.	35 mA
	Напряжение	мин.	12.5 V
	Ток	макс.	35 mA
	Напряжение	мин.	13.5 V
	Ток	макс.	35 mA
	Напряжение	мин.	14.5 V
Выходные значения	depending on terminal assignment: 12.5 V @ 35 mA / 13.5 V @ 35 mA / 14.5 V @ 35 mA		
Количество выходов, Ex	2		
Пулсация (Токовая петля)	<40 mVeff		
Выходные значения	в зависимости от назначения клеммы		

Выход (состояние)

Гистерезис	0,1 mA (порог переключения)	Тип	Реле состояния, 1 НЗ (без напряжения)
Функция аварийной сигнализации	Отсутствует напряжение питания, Ошибка устройства	Количество аварийных выходов	1
Номинальное рабочее напряжение	≤ 125 V AC / 110 V DC (взрывозащитная область) ≤ 32 V AC / 32 V DC (Зона 2)	Непрерывный ток	≤ 0,5 A AC / 0,3 A DC (безопасная зона), ≤ 0,5 A AC / 1 A DC (зона 2)
Уровень мощности	≤ 62,5 VA / 32 Вт (защищенная зона) ≤ 16 VA / 32 Вт (Зона 2)		

Общая информация

Вид соединения	Винтовое соединение	Влажность	0...95 % (без появления конденсата)
Вид защиты	IP20	Напряжение питания	19,2...31,2 V DC
Время переходного процесса	10 мс	Конфигурация	с программным обеспечением FDT/DTM, Требуется конфигурационный адаптер 8978580000 CBX200 USB
Рабочая высота	≤ 2000 м		

Размер изоляции

Нормы по ЭМС	EN 61326-1	Нормы	EN 61010-1
Напряжение развязки	2 кВ, вход / выход / питание	Расчетное напряжение	300 В

ACT20X-2SDI-2HDO-S

Weidmüller Interface GmbH & Co. KG

Klingenbergstraße 26

D-32758 Detmold

Germany

www.weidmueller.com

Технические данные

Данные для применения в зоне Ex (ATEX)

Маркировка ATEX, газ	II (1) G [Ex ia Ga] IIC/IIB/IIA	Маркировка ATEX, пыль	II (1) D [Ex ia Da] IIIC, I (M1) [Ex ia Ma] I
Маркировка IECEx, газ	Ex ec nC IIC T4 Gc, [Ex ia Ga] IIC/IIB/IIA	Место установки	Устройство установлено в безопасной зоне, зона 2

Размеры

Вид соединения	Винтовое соединение	Момент затяжки, мин.	0.4 Nm
Момент затяжки, макс.	0.6 Nm	Диапазон размеров зажимаемых проводников, измерительное соединение,	2.5 mm ²
Диапазон зажима, мин.	0.25 mm ²	Диапазон зажима, макс.	2.5 mm ²
Поперечное сечение подключаемого провода AWG, мин.	AWG 26	Поперечное сечение подключаемого провода AWG, макс.	AWG 12

Гарантия

Период времени	3 года
----------------	--------

Описание артикула

Описание изделия	<p>Переключатель/аварийный передатчик электромагнитного клапана ACT20X-SDI-HDO-S имеет один вход в безопасной зоне и один выход в опасной зоне 0. Устройство подходит для переключения, например, магнитных клапанов или аварийных передатчиков. Устройство доступно как в одноканальной, так и в двухканальной версии.</p> <p>Отличительные особенности:</p> <ul style="list-style-type: none"> • Переключатель/аварийный передатчик электромагнитного клапана для контроля электромагнитных клапанов, акустической сигнализации и светодиодов, установленных в опасной зоне. • Два варианта с выходным током 35 мА или 60 мА доступны в одно- и двухканальных версиях. • Конфигурирование и диагностика с помощью программного обеспечения FDT/DTM «WI-Manager». • Выбор прямой или инвертированной функции для каждого канала и возможность снижения выходного тока для опасной зоны, чтобы соответствовать сфере применения. • Устройство может быть установлено в безопасной зоне и зоне 2/подразделение 2 и принимать сигналы из зоны 0, 1, 2, 20, 21 и 22, а также в качестве устройства класса I/II/III, подразделение 1, группа A-G. • Расширенные возможности самодиагностики: контроль событий ошибок с помощью отдельного реле состояния. • Светодиодная индикация: зеленый и 2 желтых/красных передних светодиода для индикации рабочего состояния и неисправности • 3-канальная гальваническая развязка между входом, выходом и источником питания.
------------------	---

Классификации

ETIM 8.0	EC002653	ETIM 9.0	EC002653
ETIM 10.0	EC002653	ECLASS 14.0	27-21-01-20
ECLASS 15.0	27-21-01-20		

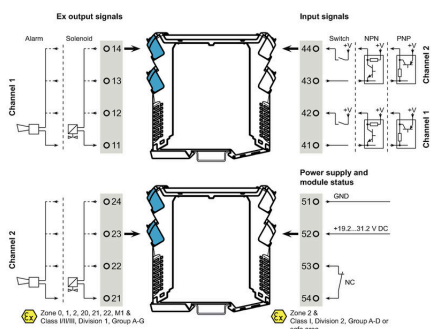
ACT20X-2SDI-2HDO-S

Weidmüller Interface GmbH & Co. KG
 Klingenbergstraße 26
 D-32758 Detmold
 Germany

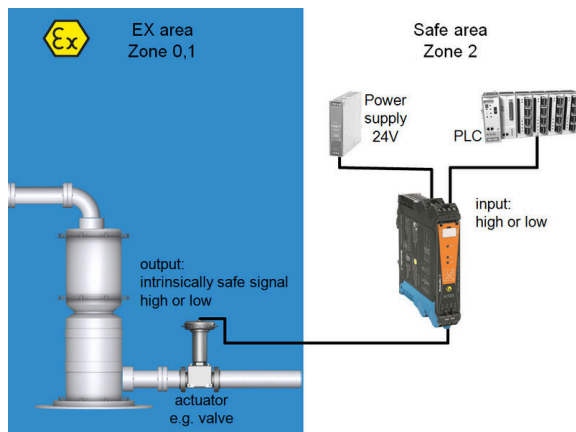
www.weidmueller.com

Изображения

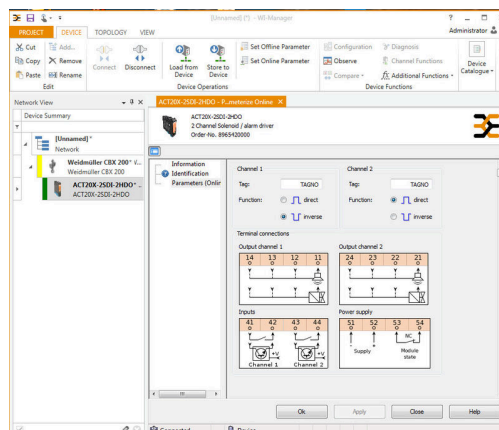
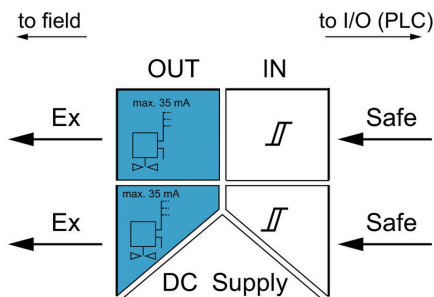
Connection diagram



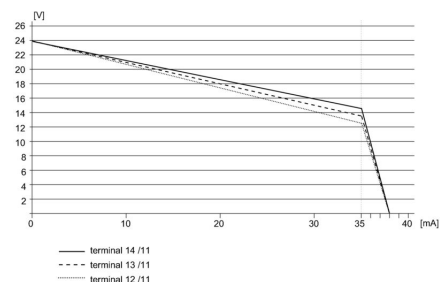
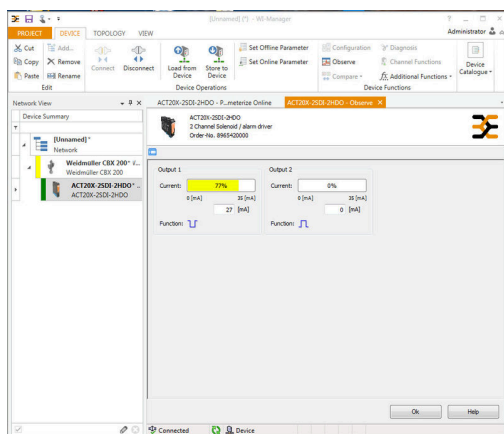
Применение



Block diagram



Кривая ухудшения параметров



8965400009505.eps

screenshot of "observe" with FDT2 / DTM software

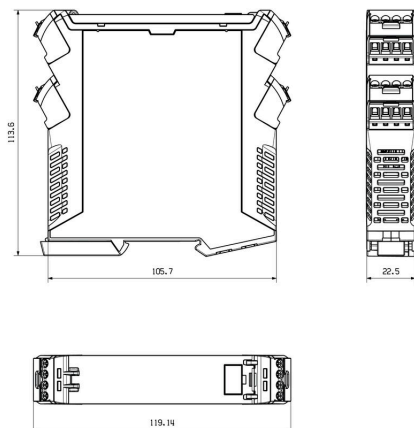
ACT20X-2SDI-2HDO-S

Weidmüller Interface GmbH & Co. KG
Klingenbergstraße 26
D-32758 Detmold
Germany

www.weidmueller.com

Изображения

Кривая ухудшения параметров



Removable terminals with coding

ACT20X-2SDI-2HDO-S

Weidmüller Interface GmbH & Co. KG
 Klingenbergstraße 26
 D-32758 Detmold
 Germany

www.weidmueller.com

Аксессуары

Чистый



ESG представляет собой проверенный на практике маркировочный элемент формата MultiCard для множества популярных электрических устройств. Результатом является высококачественная маркировка устройств с высокой контрастностью.

Доступны элементы различного типа для устройств таких производителей, как Siemens, ABB, Beckhoff и т. д.

Коротко о преимуществах:

- Универсальность применения: самоклеящиеся или фиксируемые шильдики в зависимости от типа.
- Для оборудования, установленного в ряд (например, автоматы защиты цепи), предлагаются маркировочные элементы ESG, фиксируемые на рейках для шильдиков.
- Индивидуальная печать уровня качества лазерных принтеров в соответствии со спецификациями.

Для заказной печати: Используя программное обеспечение M-Print PRO или M-Print PRO Online (работает без установки), подготовьте и отправьте нам файл, содержащий ваши технические условия маркировки.

Основные данные для заказа

Тип	ESG 6.6/20 BHZ 5.00/04	Версия
Заказ №	1082540000	ESG, Маркировочные элементы для устройств x 20 мм, PA 66,
GTIN (EAN)	4032248845439	Цветовой код: белый, втычной
Кол.	200 ST	
Тип	ESG 8/13.5/43.3 SAI AU	Версия
Заказ №	1912130000	ESG, Маркировочные элементы для устройств x 13.5 мм, PA 66,
GTIN (EAN)	4032248541164	Цветовой код: прозрачный, втычной
Кол.	5 ST	

Программный адаптер



Основные данные для заказа

Тип	CBX200 USB	Версия
Заказ №	8978580000	
GTIN (EAN)	4032248813759	
Кол.	1 ST	