

**VSPC 1CL 12VDC EX**

**Weidmüller Interface GmbH & Co. KG**  
Klingenbergstraße 26  
D-32758 Detmold  
Germany

www.weidmueller.com



Защита сигнального и токового контура (CL) включает в себя следующие сигналы:

- Сигналы из токовых контуров (аналоговые измерения от датчиков, расположенных на большом расстоянии) 4–20 мА, 0–20 мА и т.д.
- Сигналы двухпроводных, трехпроводных и четырехпроводных цепей без общего опорного потенциала,
  - например сигналы индикации уровня от датчиков напряжения (аналоговые измерения от датчиков, расположенных на небольшом расстоянии) 0–10 В, РТ 100 и т.д.; а также сигналы измерения температуры.
- Вставной разрядник с возможностью импеданс-нейтрального подключения и отключения без прерывания работы системы.
- Возможность проверки испытательным прибором V-TEST
- Вариант исполнения с соединением плавающего защитного заземления PE для исключения разницы потенциалов
- Возможность использования в соответствии со стандартом монтажа IEC 62305 (D1, C1, C2 и C3)
- Встроенный вывод защитного заземления (PE), безопасная разрядка токов до 20 кА (8/20 мкс) и 2,5 кА (10/350 мкс) на землю.
- Цветовое кодирование уровней напряжения для быстрой идентификации в шкафу.
- Функция безопасности за счет кодирования элементов для различных уровней напряжения.

**Основные данные для заказа**

Версия	Surge protection for instrumentation and control, without warning function / function indicator
Заказ №	<a href="#">8953590000</a>
Тип	VSPC 1CL 12VDC EX
GTIN (EAN)	4032248745746
Кол.	1 Штука

## VSPC 1CL 12VDC EX

**Weidmüller Interface GmbH & Co. KG**  
Klingenbergstraße 26  
D-32758 Detmold  
Germany

www.weidmueller.com

## Технические данные

### Сертификаты

Допуски к эксплуатации



ROHS Соответствовать

### Размеры и массы

Глубина	69 mm	Глубина (дюймов)	2.7165 inch
Высота	90 mm	Высота (в дюймах)	3.5433 inch
Ширина	17.8 mm	Ширина (в дюймах)	0.7008 inch
Масса нетто	45 g		

### Температуры

Температура хранения	-40 °C...80 °C	Температура окружающей среды	-40 °C...70 °C
Рабочая температура	-40 °C...70 °C	Влажность	5...96 %

### Вероятность сбоя

SIL согласно IEC 61508	3	MTTF	2537 a
SFF	95.67 %	λges	45
PFH в 1*10 <sup>-9</sup> 1/ч	1.95		

### Экологическое соответствие изделия

Состояние соответствия RoHS	Соответствует с исключением
Исключение из RoHS (если применимо/известно)	7a, 7cl
REACH SVHC	Lead 7439-92-1
SCIP	71e97bb7-979f-4330-94c0-20c629bb05e3

### Данные по взрывозащите EX

Маркировка ATEX, пыль	II 1 D Ex ia IIIC T135 °C ... T85 °C Da	Маркировка ATEX, газ	II 1 G Ex ia IIC T4... T6 Ga
Сертификат № (ATEX)	KEMA10ATEX0148X	Маркировка IECEx, пыль	II 1 D Ex ia IIIC T135 °C ... T85 °C Da
Маркировка IECEx, газ	II 1 G Ex ia IIC T4... T6 Ga	Входная мощность, макс. PI	3 W
Внутренняя емкость, макс. Свн.	<4 nF	Внутренняя индуктивность, макс. LI	0 μH
Температурный класс T4/135°C (-40°C... +85°C) li	350 mA	Температурный класс T5/100°C (-40 °C... +75°C) li	250 mA
Температурный класс T6/85 °C (-40 °C... +60 °C) li	250 mA		

### Номинальные характеристики IEC / RU

Количество полюсов	1	Номинальное напряжение (DC)	12 В
Номинальный ток, IN	350 mA	Уровень защиты со стороны выхода, предварительная проводка 1 кВ/μс, типичный	25 V

## VSPC 1CL 12VDC EX

**Weidmüller Interface GmbH & Co. KG**  
Klingenbergstraße 26  
D-32758 Detmold  
Germany

www.weidmueller.com

### Технические данные

Уровень защиты со стороны выхода, провод PE 1 кВ/мкс, типичный	450 V	Уровень защиты со стороны выхода, предварительная проводка 8/20 мс, типичный	25 V
Объемное сопротивление	2,20 Ом	Диэлектрическая прочность плавающего заземления по отношению к проводнику PE	≥ 500 V
Испытательный разрядный ток, Имп (10/350 мкс) провод-провод	2,5 кА	Импульсный ток сопротивления D1	1 кА 10/350 мс
Импульсный ток сопротивления C1	<1 кА 8/20 мс	Импульсный ток сопротивления C3	100 A 10/1000 мс
Испытательный разрядный ток, Имп (10/350 мкс) земля-защитное заземление (GND-PE)	2,5 кА	Способность сброса разряда	≤ 20 ms
Характеристики передачи сигнала (-3 дБ)	1,7 МГц	Испытательный разрядный ток, Имп (10/350 мкс) провод - защитное заземление	2,5 кА
Тип отказа при перегрузке	Режим 2	Ток утечки, I <sub>макс.</sub> (8/20 мкс), корпус (GND) – защ. заземление (PE)	10 кА
Номинальный ток нагрузки I <sub>L</sub>	350 mA	Разрядный ток, I <sub>n</sub> (8/20 мкс), провод – 2,5 кА провод	2,5 кА
Ток утечки, I <sub>макс.</sub> (8/20 мкс), провод – 10 кА защ. заземление (PE)	10 кА	Ток утечки, I <sub>макс.</sub> (8/20 мкс), провод – 10 кА провод	10 кА
Разрядный ток, I <sub>n</sub> (8/20 мкс), корпус (GND) – защ. заземление (PE)	2,5 кА	Импульсный ток сопротивления C2	5 кА 8/20 мс

### Защита данных CSA

Группа газа D	IIA	Группы газа A, B	IIC
Группа газа C	IIB	Внутренняя индуктивность, макс. L <sub>вн.</sub>	0 мH
Внутренняя емкость, макс. C <sub>вн.</sub>	4 нF		

### Общие данные

Оптическая индикация работы	Нет	Сегмент	Измерение – управление – регулировка
Исполнение	без функции сигнализации / индикации функционирования	Класс пожаростойкости UL 94	V-0
Цветовой код	Светло-синий	Вид защиты	IP20
Защищенные токовые контуры	1		

### Соответствие стандартам по изоляции (EN 50178)

Категория перенапряжения	III	Степень загрязнения	2
--------------------------	-----	---------------------	---

### Дополнительные сведения о сертификатах

Сертификат GOST	GOST-Zertifikat - PDF/7950_n1-n4.pdf (application/pdf)
-----------------	--

### Общие параметры

Количество полюсов	1	Вид защиты	IP20
Цветовой код	Светло-синий		

### Размеры

Вид соединения	втычной для VSPC BASE
----------------	-----------------------

## VSPC 1CL 12VDC EX

**Weidmüller Interface GmbH & Co. KG**

Klingenbergstraße 26

D-32758 Detmold

Germany

www.weidmueller.com

## Технические данные

### Номинальные характеристики IECEx/ATEX/cUL

Маркировка ATEX, пыль	II 1 D Ex ia IIIC T135 °C ... T85 °C Da	Маркировка ATEX, газ	II 1 G Ex ia IIC T4... T6 Ga
Сертификат ATEX	Сертификат	Сертификат № (ATEX)	KEMA10ATEX0148X
Сертификат IECEx	IECEX Zertifikat - PDF/IECEXCertificateDEK.pdf (application/pdf)	Маркировка IECEx, пыль	II 1 D Ex ia IIIC T135 °C ... T85 °C Da
Маркировка IECEx, газ	II 1 G Ex ia IIC T4... T6 Ga	Маркировка EN 60079	Ex ec nC IIC T4 Gc
Сертификат cUL	cUL Certificate - pdf/VSPC.PDF (application/pdf)		

### Гарантия

Период времени	5 лет
----------------	-------

### Важное примечание

Сведения об изделии	Режим 2: Состояние, при котором часть блока SPD, ограничивающая напряжение, была короткозамкнута из-за очень низкого сопротивления внутри SPD. Линия находится в нерабочем состоянии, но измерительное оборудование по-прежнему защищено посредством короткого замыкания.
---------------------	---

### Классификации

ETIM 8.0	EC000943	ETIM 9.0	EC000943
ETIM 10.0	EC000943	ECLASS 14.0	27-17-15-02
ECLASS 15.0	27-17-15-02		

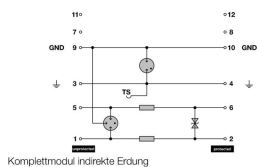
**VSPC 1CL 12VDC EX**

**Weidmüller Interface GmbH & Co. KG**  
 Klingenbergstraße 26  
 D-32758 Detmold  
 Germany

www.weidmueller.com

**Изображения**

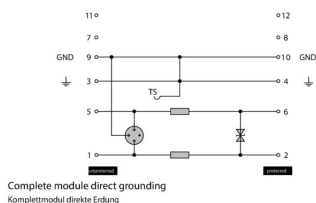
**Символ цепи**



Circuit diagram

Cate- gory	Testing pulse	Surge voltage	Surge current	Pulse Type
C1	Quick-rising edge	0.5 - 2 kV with 1.2/50 $\mu$ s	0.25 - 1 kA mit 8/20 $\mu$ s	300 Surge voltage arrester
C2	Quick-rising edge	2 - 10 kV with 1.2/50 $\mu$ s	1 - 5 kA mit 8/20 $\mu$ s	10 Surge voltage arrester
C3	Quick-rising edge	$\geq$ 1 kV with 1 kV/ $\mu$ s	10 - 100 A mit 10/10000 $\mu$ s	300 Surge voltage arrester
D1	High power	$\geq$ 1 kV	0.5 - 2.5 kA mit 10/350 $\mu$ s	2 Arrester for lightning current and surge voltages

Discharge capacity



Komplettmodul

## Аксессуары

### Испытательное устройство V-TEST для VSPC



#### V-TEST

- Контрольный прибор для проверки защитных функций втычных устройств защиты от перенапряжения серий: PU I, PU II и VSPC
  - Устройство для реализации нормы IEC 62305 (периодическая проверка)
  - Удобное устройство с встроенным комплектом аккумуляторов для измерений на месте
  - Индикация результата на жидкокристаллическом дисплее
  - Двухязычное меню
  - Включая футляр и блок питания
  - Интуитивно понятное управление, текстовые сообщения на немецком и английском языках
- V-TEST представляет собой компактный, переносной контрольный прибор для защиты от перенапряжения VARITECTOR (VSPC) и защиты от перенапряжения линии подачи энергии PU I и PU II. Контрольный прибор позволяет проверять защитные функции устройств защиты от перенапряжения Weidmüller в соответствии с требуемыми IEC62305-3 (DIN VDE 0185, часть 3) контрольными сроками. Результат измерения – «ок» или «не ок» – отображается на дисплее с фоновой подсветкой.

#### Основные данные для заказа

Тип	V-TEST	Версия	
Заказ №	<a href="#">8951860000</a>	Устройства защиты от грозовых разрядов и перенапряжения.	
GTIN (EAN)	4032248743100	Испытательное устройство	
Кол.	1 ST		

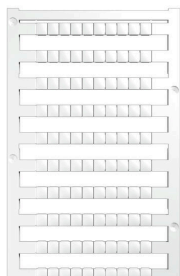
**VSPC 1CL 12VDC EX**

**Weidmüller Interface GmbH & Co. KG**  
Klingenbergstraße 26  
D-32758 Detmold  
Germany

www.weidmueller.com

**Аксессуары**

**Plus**



Dekafix (DEK) представляет собой универсальный маркировочный элемент для любых проводных и вставных разъемов, а также для электронных блоков. Данная система идеально подходит для коротких последовательностей чисел и охватывает широкий ряд готовых к применению напечатанных маркировочных элементов.

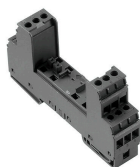
Планки для быстрой установки всего за одну рабочую операцию. Печать отличается хорошей разборчивостью, высокой контрастностью и предлагается в различных вариантах ширины.

- Широкий ассортимент готовых к применению маркировочных элементов.
- Планки для быстрой установки.
- Маркировочные элементы, подходящие для всех кабельных разъемов Weidmüller.
- Предлагаются в виде пустых карт MultiCard или карт со стандартной печатью. Для заказной печати: Используя программное обеспечение M-Print PRO или M-Print PRO Online (работает без установки), подготовьте и отправьте нам файл, содержащий ваши технические условия маркировки.

**Основные данные для заказа**

Тип	DEK 5/5 PLUS MC NE WS	Версия
Заказ №	<a href="#">1854490000</a>	Dekafix, Маркировка клеммы, 5 x 5 mm, Шаг в мм (P): 5.00
GTIN (EAN)	4032248393596	Weidmueller, белый
Кол.	1000 ST	

**Непрямое заземление / плавающее заземление посредством искрового промежутка также пригодно для применений во взрывоопасных средах EX ia**



Базовый элемент для вставных разрядников VSPC. Встроенный в основание вывод защитного заземления (PE) импеданс-нейтрального VSPC BASE и соединение плавающего заземления PE (FG) через встроенный искровой промежуток, безопасная разрядка токов до 20 кА (8/20 мкс) и 2,5 кА (10/350 мкс) на землю. Подходит для незаземленных сигнальных цепей.

**Основные данные для заказа**

Тип	VSPC BASE 1CL FG EX	Версия
Заказ №	<a href="#">8951810000</a>	Surge protection, Flange-mounted housing, Flange-mounted housing
GTIN (EAN)	4032248743056	
Кол.	1 ST	

**VSPC 1CL 12VDC EX**

**Weidmüller Interface GmbH & Co. KG**

Klingenbergstraße 26

D-32758 Detmold

Germany

[www.weidmueller.com](http://www.weidmueller.com)

**Аксессуары**

**Зажим держателя**



В случае сильных вибраций блокировка втычного разрядника серии VSPC обеспечивает дополнительную надежность стабильного контакта.

**Основные данные для заказа**

Тип	VSPC LOCKING CLIP	Версия	
Заказ №	<a href="#">1317340000</a>	Fastening element, Latches	
GTIN (EAN)	4050118121179		
Кол.	100 ST		

## VSPC 1CL 12VDC EX

**Weidmüller Interface GmbH & Co. KG**

Klingenbergstraße 26

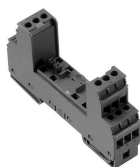
D-32758 Detmold

Germany

[www.weidmueller.com](http://www.weidmueller.com)

## Сопрягаемые детали

**Непрямое заземление / плавающее заземление посредством искрового промежутка также пригодно для применений во взрывоопасных средах EX ia**



Базовый элемент для вставных разрядников VSPC. Встроенный в основание вывод защитного заземления (PE) импеданс-нейтрального VSPC BASE и соединение плавающего заземления PE (FG) через встроенный искровой промежуток, безопасная разрядка токов до 20 кА (8/20 мкс) и 2,5 кА (10/350 мкс) на землю. Подходит для незаземленных сигнальных цепей.

## Основные данные для заказа

Тип	VSPC BASE 1CL FG EX	Версия
Заказ №	<a href="#">8951810000</a>	Surge protection, Flange-mounted housing, Flange-mounted housing
GTIN (EAN)	4032248743056	
Кол.	1 ST	