

VSPC BASE 2CL FG EX

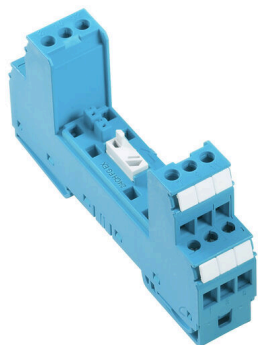
Weidmüller Interface GmbH & Co. KG

Klingenbergstraße 26

D-32758 Detmold

Germany

www.weidmueller.com



Базовый элемент для вставных разрядников VSPC. Встроенный в основание вывод защитного заземления (PE) импеданс-нейтрального VSPC BASE и соединение плавающего заземления PE (FG) через встроенный искровой промежуток, безопасная разрядка токов до 20 кА (8/20 мкс) и 2,5 кА (10/350 мкс) на землю. Подходит для незаземленных сигнальных цепей.

Основные данные для заказа

Версия	Surge protection, Flange-mounted housing, Flange-mounted housing
Заказ №	8951820000
Тип	VSPC BASE 2CL FG EX
GTIN (EAN)	4032248743063
Кол.	1 Штука

VSPC BASE 2CL FG EX

Weidmüller Interface GmbH & Co. KG
Klingenbergstraße 26
D-32758 Detmold
Germany

www.weidmueller.com

Технические данные

Сертификаты

Допуски к эксплуатации



ROHS Соответствовать

Размеры и массы

Глубина	69 mm	Глубина (дюймов)	2.7165 inch
Высота	90 mm	Высота (в дюймах)	3.5433 inch
Ширина	17.8 mm	Ширина (в дюймах)	0.7008 inch
Масса нетто	75 g		

Температуры

Температура хранения	-40 °C...80 °C	Рабочая температура	-40 °C...70 °C
Влажность	5...96 %		

Экологическое соответствие изделия

Состояние соответствия RoHS	Соответствует без исключения
REACH SVHC	Нет SVHC выше 0,1 wt%

Данные по взрывозащите EX

Маркировка ATEX, пыль	II 1 D Ex ia IIIC T135 °C ... T85 °C Da	Маркировка ATEX, газ	II 1 G Ex ia IIC T4... T6 Ga
Сертификат № (ATEX)	KEMA10ATEX0148X	Маркировка IECEx, пыль	II 1 D Ex ia IIIC T135 °C ... T85 °C Da
Маркировка IECEx, газ	II 1 G Ex ia IIC T4... T6 Ga	Внутренняя индуктивность, макс. LI	0 µH

Номинальные характеристики IEC / RU

Ток утечки в Un	0 µA	Сигнальный контакт	Нет
Номинальный ток, IN	450 mA	Тип напряжения	ACAC/DC
Нормы	IEC 61643-21, IEC 62305, DIN EN 60079-0:2009, DIN EN 60079-11:2007, DIN EN 60079-26:2007, DIN EN 61241-11:2006	Диэлектрическая прочность плавающего заземления по отношению к проводнику PE	≥ 500 V

Защита данных CSA

Группа газа D	IIA	Группы газа A, B	IIC
Входной ток, макс. II	250 mA	Группа газа C	IIB
Внутренняя индуктивность, макс. Lвн.	0 µH	Внутренняя емкость, макс. Cвн.	0 nF

Общие данные

Оптическая индикация работы	Нет	Сегмент	Измерение – управление – регулировка
Исполнение	Нижние части	Конструкция	Вывод, прочее
Класс пожаростойкости UL 94	V-0	Цветовой код	Светло-синий
Вид защиты	IP20	Укомплектованная монтажная рейка	TS 35, TS 35 x 7.5

VSPC BASE 2CL FG EX

Weidmüller Interface GmbH & Co. KG
Klingenbergstraße 26
D-32758 Detmold
Germany

www.weidmueller.com

Технические данные

Соответствие стандартам по изоляции (EN 50178)

Категория перенапряжения	III	Степень загрязнения	2
--------------------------	-----	---------------------	---

Дополнительные сведения о сертификатах

Сертификат GOST	GOST-Zertifikat - PDF/7950_n1-n4.pdf (application/pdf)
-----------------	--

Общие параметры

Вид защиты	IP20	Цветовой код	Светло-синий
------------	------	--------------	--------------

Размеры

Длина зачистки изоляции	7 mm	Вид соединения	Винтовое соединение
Длина снятия изоляции	7 mm	Момент затяжки, мин.	0.5 Nm
Измерительное соединение			
Момент затяжки, макс.	0.8 Nm	Диапазон зажима, мин.	0.5 mm ²
Диапазон зажима, макс.	4 mm ²	Сечение подключаемого провода, одножильного, мин.	0.5 mm ²
Сечение подключаемого проводника, однопроволочного, макс.	4 mm ²	Сечение подключаемого проводника, тонкопроволочного, макс.	2.5 mm ²
Сечение подключаемого провода, многожильного, 46228 AEH (DIN 46228-1), макс.	0.5 mm ²	Сечение подключаемого провода, многожильного, 46228 AEH (DIN 46228-1), макс.	2.5 mm ²
Сечение подсоединяемого провода, скрученный, мин.	0.5 mm ²	Сечение подсоединяемого провода, скрученный, макс.	2.5 mm ²
Размер лезвия	0,6 x 3,5 мм		

Электрические параметры

Тип напряжения	AC/DC
----------------	-------

Номинальные характеристики IECEx/ATEX/cUL

Маркировка ATEX, пыль	II 1 D Ex ia IIIC T135 °C ... T85 °C Da	Маркировка ATEX, газ	II 1 G Ex ia IIC T4... T6 Ga
Сертификат ATEX	ATEX Certificate	Сертификат № (ATEX)	KEMA10ATEX0148X
Сертификат IECEx	IECEX Zertifikat - PDF/IECEXCertificateDEK.pdf (application/pdf)	Маркировка IECEx, пыль	II 1 D Ex ia IIIC T135 °C ... T85 °C Da
Маркировка IECEx, газ	II 1 G Ex ia IIC T4... T6 Ga	Сертификат cUL	cUL Certificate - pdf/VSPC.PDF (application/pdf)

Классификации

ETIM 8.0	EC000472	ETIM 9.0	EC000472
ETIM 10.0	EC000472	ECLASS 14.0	27-17-15-91
ECLASS 15.0	27-17-15-91		

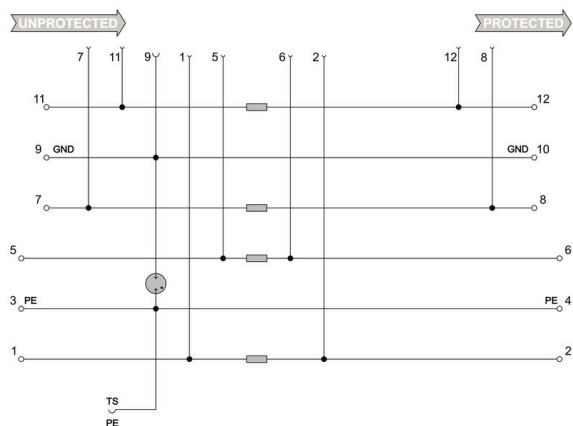
VSPC BASE 2CL FG EX

Weidmüller Interface GmbH & Co. KG
 Klingenbergstraße 26
 D-32758 Detmold
 Germany

www.weidmueller.com

Изображения

Символ цепи



Circuit diagram

Cate- gory	Testing pulse	Surge voltage	Surge current	Pulse	Type
C1	Quick-rising edge	0.5 - 2 kV with 1.2/50 µs	0.25 - 1 kA mit 8/20 µs	300	Surge voltage arrester
C2	Quick-rising edge	2 - 10 kV with 1.2/50 µs	1 - 5 kA mit 8/20 µs	10	Surge voltage arrester
C3	Quick-rising edge	≥ 1 kV with 1 kV/µs	10 - 100 A mit 10/10000 µs	300	Surge voltage arrester
D1	High power	≥ 1 kV	0.5 - 2.5 kA mit 10/350 µs	2	Arrester for lightning current and surge voltages

Discharge capacity

VSPC BASE 2CL FG EX

Weidmüller Interface GmbH & Co. KG
Klingenbergstraße 26
D-32758 Detmold
Germany

www.weidmueller.com

Аксессуары

Модуль заземления



- Возможность применения для подсоединения свободных жил
- Возможность применения при вводе в эксплуатацию и техническом обслуживании
- Заземление любых подключенных к VSPC проводов датчиков
- Возможность вставки в любые базовые цоколи VSPC

Основные данные для заказа

Тип	VSPC GROUND	Версия	
Заказ №	8924680000	Adapter, without warning function / function indicator	
GTIN (EAN)	4032248696321		
Кол.	1 ST		

Отвертка для винтов со шлицем



Отвертка для винтов со шлицем с круглым лезвием, SD DIN 5265, ISO 2380/2, выходной присоединительный размер согласно DIN 5264, ISO 2380/1, острие из хромистой стали - Chrom Top, рукоятка SoftFinish

Основные данные для заказа

Тип	SDS 0.6X3.5X200	Версия	
Заказ №	9010110000	Отвертка, Отвертка	
GTIN (EAN)	4032248300754		
Кол.	1 ST		

VSPC BASE 2CL FG EX

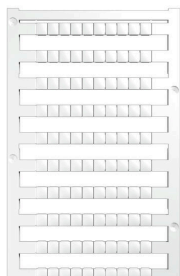
Weidmüller Interface GmbH & Co. KG

Klingenbergstraße 26
D-32758 Detmold
Germany

www.weidmueller.com

Аксессуары

Plus



Dekafix (DEK) представляет собой универсальный маркировочный элемент для любых проводных и вставных разъемов, а также для электронных блоков. Данная система идеально подходит для коротких последовательностей чисел и охватывает широкий ряд готовых к применению напечатанных маркировочных элементов.

Планки для быстрой установки всего за одну рабочую операцию. Печать отличается хорошей разборчивостью, высокой контрастностью и предлагается в различных вариантах ширины.

- Широкий ассортимент готовых к применению маркировочных элементов.
- Планки для быстрой установки.
- Маркировочные элементы, подходящие для всех кабельных разъемов Weidmüller.
- Предлагаются в виде пустых карт MultiCard или карт со стандартной печатью. Для заказной печати: Используя программное обеспечение M-Print PRO или M-Print PRO Online (работает без установки), подготовьте и отправьте нам файл, содержащий ваши технические условия маркировки.

Основные данные для заказа

Тип	DEK 5/5 PLUS MC NE WS	Версия
Заказ №	1854490000	Dekafix, Маркировка клеммы, 5 x 5 mm, Шаг в мм (P): 5.00
GTIN (EAN)	4032248393596	Weidmueller, белый
Кол.	1000 ST	