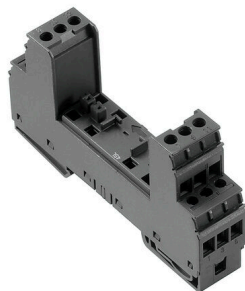


## VSPC BASE 2/4CH FG R



Базовый элемент для вставных разрядников VSPC. Встроенный в основание вывод защитного заземления (PE) импеданс-нейтрального VSPC BASE и соединение плавающего заземления PE (FG) через встроенный искровой промежуток, безопасная разрядка токов до 20 кА (8/20 мкс) и 2,5 кА (10/350 мкс) на землю. Подходит для незаземленных сигнальных цепей.

### Основные данные для заказа

Версия	Surge protection, Flange-mounted housing, Flange-mounted housing
Заказ №	<a href="#">895180000</a>
Тип	VSPC BASE 2/4CH FG R
GTIN (EAN)	4032248743049
Кол.	1 Штука

**VSPC BASE 2/4CH FG R**

**Weidmüller Interface GmbH & Co. KG**  
Klingenbergstraße 26  
D-32758 Detmold  
Germany

www.weidmueller.com

**Технические данные**

**Сертификаты**

Допуски к эксплуатации



ROHS Соответствовать

UL File Number Search [Сайт UL](#)

Сертификат № (UL) E311081

**Размеры и массы**

Глубина	69 mm	Глубина (дюймов)	2.7165 inch
Высота	98 mm	Высота (в дюймах)	3.8583 inch
Ширина	17.8 mm	Ширина (в дюймах)	0.7008 inch
Масса нетто	76 g		

**Температуры**

Температура хранения	-40 °C...80 °C	Рабочая температура	-40 °C...70 °C
Влажность	5...96 %		

**Экологическое соответствие изделия**

Состояние соответствия RoHS	Соответствует с исключением
Исключение из RoHS (если применимо/известно)	6c, 7cl
REACH SVHC	Lead 7439-92-1
SCIP	5047b468-d57a-4a1c-8363-2ff1629067e4

**Расчетные данные UL**

Сертификат № (UL)	E311081	Сертификат UL	UL 497b Certificate - PDF/ E311081VOL1SEC2.pdf (application/pdf)
-------------------	---------	---------------	--

**Номинальные характеристики IEC / RU**

Ток утечки в Un	0 µA	Сигнальный контакт	UN 250 В AC 0,1 А 1 перекид. конт. при VSPC R с блоком контроля VSPC
Номинальный ток, IN	10 А	Тип напряжения	ACAC/DC
Нормы	IEC 61643-21, IEC 62305, DIN EN 60079-0:2009, DIN EN 60079-11:2007, DIN EN 60079-26:2007, DIN EN 61241-11:2006	Диэлектрическая прочность плавающего заземления по отношению к проводнику PE	≥ 500 V

**Данные соединения, удаленная индикация**

Сечение подключаемого провода, одножильного, мин.	0.5 mm <sup>2</sup>	Длина снятия изоляции	6 mm
Вид соединения	Винтовое соединение	Сечение подключаемого провода, одножильного, макс.	1.5 mm <sup>2</sup>
Момент затяжки, макс.	0.2 Nm		

**VSPC BASE 2/4CH FG R**

**Weidmüller Interface GmbH & Co. KG**  
Klingenbergstraße 26  
D-32758 Detmold  
Germany

www.weidmueller.com

**Технические данные**

**Защита данных CSA**

Группа газа D	IIA	Группы газа A, B	IIC
Входной ток, макс. II	300 mA	Группа газа C	IIB
Внутренняя индуктивность, макс. Lвн.	0 µH		

**Общие данные**

Оптическая индикация работы	Нет	Сегмент	Измерение – управление – регулировка
Исполнение	Нижние части	Конструкция	Вывод, прочее
Класс пожаростойкости UL 94	V-0	Цветовой код	черный
Вид защиты	IP20	Укомплектованная монтажная рейка	TS 35, TS 35 x 7.5

**Соответствие стандартам по изоляции (EN 50178)**

Категория перенапряжения	III	Степень загрязнения	2
--------------------------	-----	---------------------	---

**Дополнительные сведения о сертификатах**

Сертификат GOST	GOST-Zertifikat - PDF/7950_n1-n4.pdf (application/pdf)		
-----------------	--	--	--

**Общие параметры**

Вид защиты	IP20	Цветовой код	черный
------------	------	--------------	--------

**Размеры**

Длина зачистки изоляции	7 mm	Вид соединения	Винтовое соединение
Длина снятия изоляции	7 mm	Момент затяжки, мин.	0.5 Nm
Измерительное соединение			
Момент затяжки, макс.	0.8 Nm	Диапазон зажима, мин.	0.5 mm <sup>2</sup>
Диапазон зажима, макс.	4 mm <sup>2</sup>	Сечение подключаемого провода, одножильного, мин.	0.5 mm <sup>2</sup>
Сечение подключаемого проводника, однопроволочного, макс.	4 mm <sup>2</sup>	Сечение подключаемого проводника, тонкопроволочного, макс.	2.5 mm <sup>2</sup>
Сечение подключаемого провода, многожильного, 46228 AEN (DIN 46228-1), макс.	0.5 mm <sup>2</sup>	Сечение подключаемого провода, многожильного, 46228 AEN (DIN 46228-1), макс.	2.5 mm <sup>2</sup>
Сечение подсоединяемого провода, скрученный, мин.	0.5 mm <sup>2</sup>	Сечение подсоединяемого провода, скрученный, макс.	2.5 mm <sup>2</sup>
Размер лезвия	0,6 x 3,5 мм		

**Электрические параметры**

Тип напряжения	АСАС/DC		
----------------	---------	--	--

**Номинальные характеристики IECEx/ATEX/cUL**

Сертификат cUL	cUL Certificate - pdf/ VSPC.PDF (application/pdf)		
----------------	---	--	--

**Классификации**

ETIM 8.0	EC000472	ETIM 9.0	EC000472
ETIM 10.0	EC000472	ECLASS 14.0	27-17-15-91

**VSPC BASE 2/4CH FG R**

**Технические данные**

ECLASS 15.0

27-17-15-91

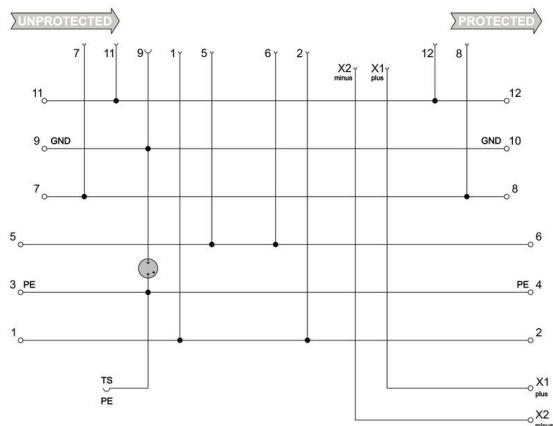
## VSPC BASE 2/4CH FG R

**Weidmüller Interface GmbH & Co. KG**  
 Klingenbergstraße 26  
 D-32758 Detmold  
 Germany

www.weidmueller.com

## Изображения

### Символ цепи



Circuit diagram

Cate- gory	Testing pulse	Surge voltage	Surge current	Pulse	Type
C1	Quick-rising edge	0.5 - 2 kV with 1.2/50 $\mu$ s	0.25 - 1 kA mit 8/20 $\mu$ s	300	Surge voltage arrester
C2	Quick-rising edge	2 - 10 kV with 1.2/50 $\mu$ s	1 - 5 kA mit 8/20 $\mu$ s	10	Surge voltage arrester
C3	Quick-rising edge	$\geq$ 1 kV with 1 kV/ $\mu$ s	10 - 100 A mit 10/10000 $\mu$ s	300	Surge voltage arrester
D1	High power	$\geq$ 1 kV	0.5 - 2.5 kA mit 10/350 $\mu$ s	2	Arrester for lightning current and surge voltages

Discharge capacity

## VSPC BASE 2/4CH FG R

**Weidmüller Interface GmbH & Co. KG**  
Klingenbergstraße 26  
D-32758 Detmold  
Germany

www.weidmueller.com

## Аксессуары

### Блок сигнализации и электропитания для разрядника VSPC R



- Блок сигнализации для всех VSPC с индикацией статуса
- Сигнализация обрывов кабеля/прерывания сигнала
- Напряжение питания 20...31 В DC
- Беспотенциальный перекидной контакт
- Индикация функционирования с помощью светодиода красный/зеленый
- Различная сигнализация рабочих сообщений

### Основные данные для заказа

Тип	VSPC CONTROL UNIT 24VDC	Версия	
Заказ №	<a href="#">8972270000</a>		Surge protection for instrumentation and control, with warning
GTIN (EAN)	4032248793488		function / function indicator
Кол.	1 ST		

### Модуль заземления



- Возможность применения для подсоединения свободных жил
- Возможность применения при вводе в эксплуатацию и техническом обслуживании
- Заземление любых подключенных к VSPC проводов датчиков
- Возможность вставки в любые базовые цоколи VSPC

### Основные данные для заказа

Тип	VSPC GROUND	Версия	
Заказ №	<a href="#">8924680000</a>		Adapter, without warning function / function indicator
GTIN (EAN)	4032248696321		
Кол.	1 ST		

### Отвертка для винтов со шлицем



Отвертка для винтов со шлицем с круглым лезвием, SD DIN 5265, ISO 2380/2, выходной присоединительный размер согласно DIN 5264, ISO 2380/1, острое из хромистой стали - Chrom Top, рукоятка SoftFinish

### Основные данные для заказа

Тип	SDS 0.6X3.5X200	Версия	
Заказ №	<a href="#">9010110000</a>		Отвертка, Отвертка
GTIN (EAN)	4032248300754		
Кол.	1 ST		

## VSPC BASE 2/4CH FG R

Weidmüller Interface GmbH & Co. KG

Klingenbergstraße 26

D-32758 Detmold

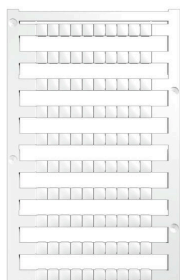
Germany

[www.weidmueller.com](http://www.weidmueller.com)

## Аксессуары

Тип	SDS 0.4X2.0X60	Версия
Заказ №	<a href="#">9037160000</a>	Отвертка, Отвертка
GTIN (EAN)	4032248171613	
Кол.	1 ST	

## Plus



Dekafix (DEK) представляет собой универсальный маркировочный элемент для любых проводных и вставных разъемов, а также для электронных блоков. Данная система идеально подходит для коротких последовательностей чисел и охватывает широкий ряд готовых к применению напечатанных маркировочных элементов.

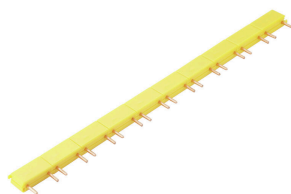
Планки для быстрой установки всего за одну рабочую операцию. Печать отличается хорошей разборчивостью, высокой контрастностью и предлагается в различных вариантах ширины.

- Широкий ассортимент готовых к применению маркировочных элементов.
- Планки для быстрой установки.
- Маркировочные элементы, подходящие для всех кабельных разъемов Weidmüller.
- Предлагаются в виде пустых карт MultiCard или карт со стандартной печатью. Для заказной печати: Используя программное обеспечение M-Print PRO или M-Print PRO Online (работает без установки), подготовьте и отправьте нам файл, содержащий ваши технические условия маркировки.

## Основные данные для заказа

Тип	DEK 5/5 PLUS MC NE WS	Версия
Заказ №	<a href="#">1854490000</a>	Декafix, Маркировка клеммы, 5 x 5 mm, Шаг в мм (P): 5.00
GTIN (EAN)	4032248393596	Weidmueller, белый
Кол.	1000 ST	

## Перемычки



Быстрая установка перемычек между сигнальными контактами VSPC. Индивидуально разделяемые перемычки для сигнальных функций максимально для 10 VSPC R.

## Основные данные для заказа

Тип	QB 17,8/2	Версия
Заказ №	<a href="#">1309470000</a>	
GTIN (EAN)	4050118111934	
Кол.	90 ST	