

VSPC BASE 2/4CH R

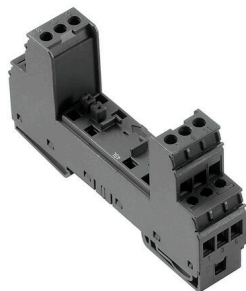
Weidmüller Interface GmbH & Co. KG

Klingenbergstraße 26

D-32758 Detmold

Germany

www.weidmueller.com



Базовый элемент для втычных разрядников VSPC,
Встроенная PE в цоколе VSPC BASE, не изменяющем
импеданс, а также соединение PE (FG) с плавающим
заземлением через интегрированный искровой проме-
жуток надежно отводит до 20 кА (8/20 мкс) и 2,5 кА
(10/350 мкс) на защитный провод PE.

Основные данные для заказа

Версия	Surge protection, Flange-mounted housing, Flange-mounted housing
Заказ №	8951790000
Тип	VSPC BASE 2/4CH R
GTIN (EAN)	4032248743032
Кол.	1 Штука

VSPC BASE 2/4CH R

Weidmüller Interface GmbH & Co. KG
 Klingenbergstraße 26
 D-32758 Detmold
 Germany

www.weidmueller.com

Технические данные

Сертификаты

Допуски к эксплуатации



ROHS Соответствовать

UL File Number Search [Сайт UL](#)

Сертификат № (UL) E311081

Размеры и массы

Глубина	69 mm	Глубина (дюймов)	2.7165 inch
Высота	98 mm	Высота (в дюймах)	3.8583 inch
Ширина	17.8 mm	Ширина (в дюймах)	0.7008 inch
Масса нетто	74 g		

Температуры

Температура хранения	-40 °C...80 °C	Рабочая температура	-40 °C...70 °C
Влажность	5...96 %		

Экологическое соответствие изделия

Состояние соответствия RoHS Соответствует с исключением

Исключение из RoHS (если применимо/известно) 6c, 7cl

REACH SVHC Lead 7439-92-1

SCIP 5047b468-d57a-4a1c-8363-2ff1629067e4

Расчетные данные UL

Сертификат № (UL)	E311081	Сертификат UL	UL 497b Certificate - PDF/ E311081VOL1SEC2.pdf (application/pdf)
-------------------	---------	---------------	--

Номинальные характеристики IEC / RU

Сигнальный контакт	UN 250 В AC 0,1 А 1 перекид. конт. при VSPC R с блоком контроля VSPC	Номинальный ток, IN	10 А
Тип напряжения	AC/DC	Нормы	IEC 61643-21, IEC 62305, DIN EN 60079-0:2009, DIN EN 60079-11:2007, DIN EN 60079-26:2007, DIN EN 61241-11:2006

Данные соединения, удаленная индикация

Сечение подключаемого провода, одножильного, мин.	0.5 mm ²	Длина снятия изоляции	6 mm
Вид соединения	Винтовое соединение	Сечение подключаемого провода, одножильного, макс.	1.5 mm ²
Момент затяжки, макс.	0.2 Nm		

VSPC BASE 2/4CH R

Weidmüller Interface GmbH & Co. KG
Klingenbergstraße 26
D-32758 Detmold
Germany

www.weidmueller.com

Технические данные

Защита данных CSA

Группа газа D	IIA	Группы газа A, B	IIC
Входной ток, макс. II	300 mA	Группа газа C	IIB
Внутренняя индуктивность, макс. Lвн.	0 µH		

Общие данные

Оптическая индикация работы	Нет	Сегмент	Измерение – управление – регулировка
Исполнение	Нижние части	Конструкция	Вывод, прочее
Класс пожаростойкости UL 94	V-0	Цветовой код	черный
Вид защиты	IP20	Укомплектованная монтажная рейка	TS 35, TS 35 x 7.5

Соответствие стандартам по изоляции (EN 50178)

Категория перенапряжения	III	Степень загрязнения	2
--------------------------	-----	---------------------	---

Дополнительные сведения о сертификатах

Сертификат GOST	GOST-Zertifikat - PDF/7950_n1-n4.pdf (application/pdf)		
-----------------	--	--	--

Общие параметры

Вид защиты	IP20	Цветовой код	черный
------------	------	--------------	--------

Размеры

Длина зачистки изоляции	7 mm	Вид соединения	Винтовое соединение
Длина снятия изоляции	7 mm	Момент затяжки, мин.	0.5 Nm
Измерительное соединение			
Момент затяжки, макс.	0.8 Nm	Диапазон зажима, мин.	0.5 mm ²
Диапазон зажима, макс.	4 mm ²	Сечение подключаемого провода, одножильного, мин.	0.5 mm ²
Сечение подключаемого проводника, однопроводочного, макс.	4 mm ²	Сечение подключаемого проводника, тонкопроводочного, макс.	2.5 mm ²
Сечение подключаемого провода, многожильного, 46228 AEN (DIN 46228-1), макс.	0.5 mm ²	Сечение подключаемого провода, многожильного, 46228 AEN (DIN 46228-1), макс.	2.5 mm ²
Сечение подсоединяемого провода, скрученный, мин.	0.5 mm ²	Сечение подсоединяемого провода, скрученный, макс.	2.5 mm ²
Размер лезвия	0,6 x 3,5 мм		

Электрические параметры

Тип напряжения	АСАС/DC		
----------------	---------	--	--

Номинальные характеристики IECEx/ATEX/cUL

Сертификат cUL	cUL Certificate - pdf/ VSPC.PDF (application/pdf)		
----------------	---	--	--

Классификации

ETIM 8.0	EC000472	ETIM 9.0	EC000472
ETIM 10.0	EC000472	ECLASS 14.0	27-17-15-91

VSPC BASE 2/4CH R

Технические данные

ECLASS 15.0

27-17-15-91

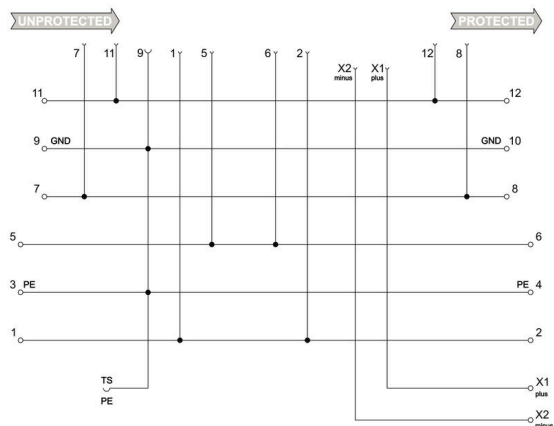
VSPC BASE 2/4CH R

Weidmüller Interface GmbH & Co. KG
Klingenbergstraße 26
D-32758 Detmold
Germany

Изображения

www.weidmueller.com

Символ цепи



Circuit diagram

Cate- gory	Testing pulse	Surge voltage	Surge current	Pulse	Type
C1	Quick-rising edge	0.5 - 2 kV with 1.2/50 µs	0.25 - 1 kA mit 8/20 µs	300	Surge voltage arrester
C2	Quick-rising edge	2 - 10 kV with 1.2/50 µs	1 - 5 kA mit 8/20 µs	10	Surge voltage arrester
C3	Quick-rising edge	≥ 1 kV with 1 kV/µs	10 - 100 A mit 10/10000 µs	300	Surge voltage arrester
D1	High power	≥ 1 kV	0.5 - 2.5 kA mit 10/350 µs	2	Arrester for lightning current and surge voltages

Discharge capacity

VSPC BASE 2/4CH R

Weidmüller Interface GmbH & Co. KG

Klingenbergstraße 26

D-32758 Detmold

Germany

www.weidmueller.com

Аксессуары

Блок сигнализации и электропитания для разрядника VSPC R



- Блок сигнализации для всех VSPC с индикацией статуса
- Сигнализация обрывов кабеля/прерывания сигнала
- Напряжение питания 20...31 В DC
- Беспотенциальный перекидной контакт
- Индикация функционирования с помощью светодиода красный/зеленый
- Различная сигнализация рабочих сообщений

Основные данные для заказа

Тип	VSPC CONTROL UNIT 24VDC	Версия	
Заказ №	8972270000	Surge protection for instrumentation and control, with warning	
GTIN (EAN)	4032248793488	function / function indicator	
Кол.	1 ST		

Модуль заземления



- Возможность применения для подсоединения свободных жил
- Возможность применения при вводе в эксплуатацию и техническом обслуживании
- Заземление любых подключенных к VSPC проводов датчиков
- Возможность вставки в любые базовые цоколи VSPC

Основные данные для заказа

Тип	VSPC GROUND	Версия	
Заказ №	8924680000	Adapter, without warning function / function indicator	
GTIN (EAN)	4032248696321		
Кол.	1 ST		

Отвертка для винтов со шлицем



Отвертка для винтов со шлицем с круглым лезвием, SD DIN 5265, ISO 2380/2, выходной присоединительный размер согласно DIN 5264, ISO 2380/1, острие из хромистой стали - Chrom Top, рукоятка SoftFinish

Основные данные для заказа

Тип	SDS 0.6X3.5X200	Версия	
Заказ №	9010110000	Отвертка, Отвертка	
GTIN (EAN)	4032248300754		
Кол.	1 ST		

VSPC BASE 2/4CH R

Weidmüller Interface GmbH & Co. KG

Klingenbergstraße 26
D-32758 Detmold
Germany

www.weidmueller.com

Аксессуары

Тип	SDS 0.4X2.0X60	Версия	
Заказ №	9037160000	Отвертка, Отвертка	
GTIN (EAN)	4032248171613		
Кол.	1 ST		

Plus



Dekafix (DEK) представляет собой универсальный маркировочный элемент для любых проводных и вставных разъемов, а также для электронных блоков. Данная система идеально подходит для коротких последовательностей чисел и охватывает широкий ряд готовых к применению напечатанных маркировочных элементов.

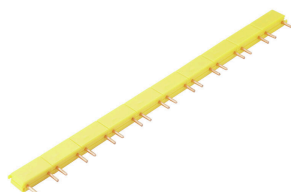
Планки для быстрой установки всего за одну рабочую операцию. Печать отличается хорошей разборчивостью, высокой контрастностью и предлагается в различных вариантах ширины.

- Широкий ассортимент готовых к применению маркировочных элементов.
- Планки для быстрой установки.
- Маркировочные элементы, подходящие для всех кабельных разъемов Weidmüller.
- Предлагаются в виде пустых карт MultiCard или карт со стандартной печатью. Для заказной печати: Используя программное обеспечение M-Print PRO или M-Print PRO Online (работает без установки), подготовьте и отправьте нам файл, содержащий ваши технические условия маркировки.

Основные данные для заказа

Тип	DEK 5/5 PLUS MC NE WS	Версия	
Заказ №	1854490000	Декafix, Маркировка клеммы, 5 x 5 mm, Шаг в мм (P): 5.00	
GTIN (EAN)	4032248393596	Weidmueller, белый	
Кол.	1000 ST		

Перемычки



Быстрая установка перемычек между сигнальными контактами VSPC. Индивидуально разделяемые перемычки для сигнальных функций максимально для 10 VSPC R.

Основные данные для заказа

Тип	QB 17,8/2	Версия	
Заказ №	1309470000		
GTIN (EAN)	4050118111934		
Кол.	90 ST		