

VSPC MOV 2CH 230V R

Weidmüller Interface GmbH & Co. KG
 Klingenbergstraße 26
 D-32758 Detmold
 Germany

www.weidmueller.com



- Вставной разрядник с незаземленными варисторами (MOV) для использования в качестве защитной цепи обмоток
- При использовании в качестве устройства защиты от перенапряжения внешние провода заземления должны быть подключены к VSPC BASE FG (напр., соединения 8–10 и 9–5)
- Вставной разрядник с импеданс-нейтральным подключением и отключением без прерывания
- Возможность проверки испытательным прибором V-TEST
- Встроенный вывод защитного заземления (PE) в VSPC BASE, безопасная разрядка токов до 20 кА (8/20 мкс) и 2,5 кА (10/350 мкс) на PE

Основные данные для заказа

| | |
|------------|--|
| Версия | Surge protection for instrumentation and control, with warning function / function indicator |
| Заказ № | 8951660000 |
| Тип | VSPC MOV 2CH 230V R |
| GTIN (EAN) | 4032248742905 |
| Кол. | 1 Штука |

VSPC MOV 2CH 230V R

Weidmüller Interface GmbH & Co. KG

Klingenbergstraße 26

D-32758 Detmold

Germany

www.weidmueller.com

Technical data

Сертификаты

Допуски к эксплуатации



ROHS Соответствовать

UL File Number Search [Сайт UL](#)

Сертификат № (UL) E311081

Размеры и массы

| | | | |
|-------------|---------|-------------------|-------------|
| Глубина | 69 mm | Глубина (дюймов) | 2.7165 inch |
| Высота | 98 mm | Высота (в дюймах) | 3.8583 inch |
| Ширина | 17.8 mm | Ширина (в дюймах) | 0.7008 inch |
| Масса нетто | 47 g | | |

Температуры

| | | | |
|----------------------|----------------|------------------------------|----------------|
| Температура хранения | -40 °C...80 °C | Температура окружающей среды | -40 °C...70 °C |
| Рабочая температура | -40 °C...70 °C | Влажность | 5...96 % |

Вероятность сбоя

| | | | |
|------------------------------|-------|------|--------|
| SIL согласно IEC 61508 | 3 | MTTF | 1479 a |
| SFF | 100 % | λges | 77 |
| PFH в 1*10 ⁻⁹ 1/ч | 0 | | |

Экологическое соответствие изделия

| | |
|-----------------------------|--------------------------------------|
| Состояние соответствия RoHS | Соответствует |
| REACH SVHC | Lead 7439-92-1 |
| SCIP | f2b213ab-1140-4c72-b593-ecf770b18c25 |

Расчетные данные UL

| | | | |
|-------------------|---------|---------------|--|
| Сертификат № (UL) | E311081 | Сертификат UL | UL 497b Certificate - PDF/ E311081VOL1SEC2.pdf (application/pdf) |
|-------------------|---------|---------------|--|

Номинальные характеристики IEC / RU

| | | | |
|--|------------------|--|--|
| Количество полюсов | 1 | Сигнальный контакт | UN 250 В AC 0,1 А 1 перекид. конт. при VSPC R с блоком контроля VSPC |
| Номинальное напряжение (AC) | 230 V | Номинальный ток, I _N | 10 А |
| Уровень защиты со стороны выхода, предварительная проводка 1 кВ/μс, типичный | 600 V | Уровень защиты со стороны выхода, предварительная проводка 8/20 μс, типичный | 700 В |
| Уровень защиты от перенапряжений UP жила - жила | 600 V | Тип напряжения | ACAC/DC |
| Защита предохранителем | 0,416666667 | Объемное сопротивление | 0,20 Ом |
| Емкость | 720 pF | Нормы | IEC 61643-21 |
| Класс требований согласно IEC 61643-21 | C1, C2, C3, D1 | Испытательный разрядный ток, Импульс (10/350 мкс) провод-провод | 0,2 кА |
| Импульсный ток сопротивления D1 | 0,5 кА 10/350 μс | Импульсный ток сопротивления C1 | <1 кА 8/20 μс |

VSPC MOV 2CH 230V R

Weidmüller Interface GmbH & Co. KG

Klingenbergstraße 26

D-32758 Detmold

Germany

www.weidmueller.com

Technical data

| | | | |
|---|-----------------|---|--------------|
| Импульсный ток сопротивления C3 | 50 A 10/1000 µs | Испытательный разрядный ток, Импп (10/350 мкс) земля-защитное заземление (GND-PE) | 0,5 кА |
| Тип отказа при перегрузке | Режим 1 | Ток утечки, I _{макс.} (8/20 мкс), корпус (GND) – защ. заземление (PE) | 1 кА |
| Номинальный ток нагрузки I _L | 10 A | Разрядный ток, I _n (8/20 мкс), провод – провод | 1 кА |
| Разрядный ток, I _n (8/20 мкс), провод – защ. заземление (PE) | 2.5 кА | Ток утечки, I _{макс.} (8/20 мкс), провод – провод | 1 кА |
| Разрядный ток, I _n (8/20 мкс), корпус (GND) – защ. заземление (PE) | 1 кА | Импульсный ток сопротивления C2 | 1 кА 8/20 µs |

Защита данных CSA

| | | | |
|--|------|--|------|
| Группа газа D | IIA | Группы газа A, B | IIC |
| Группа газа C | IIB | Внутренняя индуктивность, макс. L _{вн.} | 0 µH |
| Внутренняя емкость, макс. C _{вн.} | 2 nF | | |

Общие данные

| | | | |
|-----------------------------|---|--------------|--------------------------------------|
| Оптическая индикация работы | зеленый = ОК; красный = неисправен защитный разрядник - заменить. | Сегмент | Измерение – управление – регулировка |
| Исполнение | с функцией сигнализации / индикацией функционирования | Цветовой код | оранжевый |
| Вид защиты | IP20 | | |

Соответствие стандартам по изоляции (EN 50178)

| | | | |
|--------------------------|-----|---------------------|---|
| Категория перенапряжения | III | Степень загрязнения | 2 |
|--------------------------|-----|---------------------|---|

Дополнительные сведения о сертификатах

| | |
|-----------------|--|
| Сертификат GOST | GOST-Zertifikat - PDF/7950_n1-n4.pdf (application/pdf) |
|-----------------|--|

Общие параметры

| | | | |
|--------------------|-----------|------------|------|
| Количество полюсов | 1 | Вид защиты | IP20 |
| Цветовой код | оранжевый | | |

Размеры

| | |
|----------------|-----------------------|
| Вид соединения | втычной для VSPC BASE |
|----------------|-----------------------|

Электрические параметры

| | |
|----------------|-------|
| Тип напряжения | AC/DC |
|----------------|-------|

Номинальные характеристики IECEx/ATEX/cUL

| | |
|----------------|---|
| Сертификат cUL | cUL Certificate - pdf/ VSPC.PDF (application/pdf) |
|----------------|---|

VSPC MOV 2CH 230V R

Weidmüller Interface GmbH & Co. KG
Klingenbergstraße 26
D-32758 Detmold
Germany

www.weidmueller.com

Technical data

Гарантия

Период времени 5 лет

Важное примечание

Сведения об изделии Для соединения с PE необходимо использовать внешние провода-перемычки. Режим 1: Состояние, при котором отключена ограничивающая напряжение часть блока SPD. Функция ограничения напряжения больше недоступна, но кабель по-прежнему работает.

Классификации

| | | | |
|-------------|-------------|-------------|-------------|
| ETIM 8.0 | EC000943 | ETIM 9.0 | EC000943 |
| ETIM 10.0 | EC000943 | ECLASS 14.0 | 27-17-15-01 |
| ECLASS 15.0 | 27-17-15-01 | | |

Тендерные спецификации

| Подобная спецификация | Вставка с защитой от перенапряжения для базового элемента VSPC BASE 2/4CH, защита напряжения для двух двойных жил, с встроенным индикатором состояния и опцией удаленной связи. Исполнение: 230 В AC. Одноступенчатая схема защиты в вилке, состоящая из варисторной защиты между сигнальными жилами. Механическая маркировка вставки к базовому элементу в зависимости от типа схемы и номинального напряжения. Защитная вставка с кодируемым вилочным разъемом и ответным профилем для базового элемента. Оптическая маркировка защитной вставки в зависимости от типа схемы защиты и величины напряжения. Возможность маркировки вставки. | Краткая спецификация | Вставка с защитой от перенапряжения для базового элемента VSPC BASE 2/4CH, защита напряжения для двух двойных жил, с встроенным индикатором состояния и опцией удаленной связи. Исполнение: 230 В AC |
|-----------------------|--|----------------------|--|
| | | | |

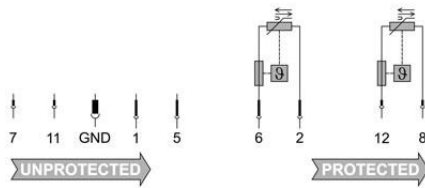
VSPC MOV 2CH 230V R

Weidmüller Interface GmbH & Co. KG
 Klingenbergstraße 26
 D-32758 Detmold
 Germany

Drawings

www.weidmueller.com

Символ цепи



Изображение аналогичное

| Cate- gory | Testing pulse | Surge voltage | Surge current | Pulse | Type |
|------------|-------------------|---------------------------|----------------------------|-------|---|
| C1 | Quick-rising edge | 0.5 - 2 kV with 1.2/50 µs | 0.25 - 1 kA mit 8/20 µs | 300 | Surge voltage arrester |
| C2 | Quick-rising edge | 2 - 10 kV with 1.2/50 µs | 1 - 5 kA mit 8/20 µs | 10 | Surge voltage arrester |
| C3 | Quick-rising edge | ≥ 1 kV with 1 kV/µs | 10 - 100 A mit 10/10000 µs | 300 | Surge voltage arrester |
| D1 | High power | ≥ 1 kV | 0.5 - 2.5 kA mit 10/350 µs | 2 | Arrester for lightning current and surge voltages |

Discharge capacity



Komplettmodul

VSPC MOV 2CH 230V R

Weidmüller Interface GmbH & Co. KG

Klingenbergstraße 26

D-32758 Detmold

Germany

www.weidmueller.com

Accessories

Блок сигнализации и электропитания для разрядника VSPC R



- Блок сигнализации для всех VSPC с индикацией статуса
- Сигнализация обрывов кабеля/прерывания сигнала
- Напряжение питания 20...31 В DC
- Беспотенциальный перекидной контакт
- Индикация функционирования с помощью светодиода красный/зеленый
- Различная сигнализация рабочих сообщений

Основные данные для заказа

| | | | |
|------------|----------------------------|--|--|
| Тип | VSPC CONTROL UNIT 24VDC | Версия | |
| Заказ № | 8972270000 | Surge protection for instrumentation and control, with warning | |
| GTIN (EAN) | 4032248793488 | function / function indicator | |
| Кол. | 1 ST | | |

Испытательное устройство V-TEST для VSPC



V-TEST

- Контрольный прибор для проверки защитных функций втычных устройств защиты от перенапряжения серий: PU I, PU II и VSPC
 - Устройство для реализации нормы IEC 62305 (периодическая проверка)
 - Удобное устройство с встроенным комплектом аккумуляторов для измерений на месте
 - Индикация результата на жидкокристаллическом дисплее
 - Двухязычное меню
 - Включая футляр и блок питания
 - Интуитивно понятное управление, текстовые сообщения на немецком и английском языках
- V-TEST представляет собой компактный, переносной контрольный прибор для защиты от перенапряжения VARITECTOR (VSPC) и защиты от перенапряжения линии подачи энергии PU I и PU II. Контрольный прибор позволяет проверять защитные функции устройств защиты от перенапряжения Weidmüller в соответствии с требуемыми IEC62305-3 (DIN VDE 0185, часть 3) контрольными сроками. Результат измерения – «ок» или «не ок» – отображается на дисплее с фоновой подсветкой.

Основные данные для заказа

| | | | |
|------------|----------------------------|--|--|
| Тип | V-TEST | Версия | |
| Заказ № | 8951860000 | Устройства защиты от грозовых разрядов и перенапряжения, | |
| GTIN (EAN) | 4032248743100 | Испытательное устройство | |
| Кол. | 1 ST | | |

VSPC MOV 2CH 230V R

Weidmüller Interface GmbH & Co. KG

Klingenbergstraße 26

D-32758 Detmold

Germany

www.weidmueller.com

Accessories

Plus



Dekafix (DEK) представляет собой универсальный маркировочный элемент для любых проводных и вставных разъемов, а также для электронных блоков. Данная система идеально подходит для коротких последовательностей чисел и охватывает широкий ряд готовых к применению напечатанных маркировочных элементов.

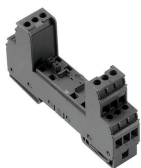
Планки для быстрой установки всего за одну рабочую операцию. Печать отличается хорошей разборчивостью, высокой контрастностью и предлагается в различных вариантах ширины.

- Широкий ассортимент готовых к применению маркировочных элементов.
- Планки для быстрой установки.
- Маркировочные элементы, подходящие для всех кабельных разъемов Weidmüller.
- Предлагаются в виде пустых карт MultiCard или карт со стандартной печатью. Для заказной печати: Используя программное обеспечение M-Print PRO или M-Print PRO Online (работает без установки), подготовьте и отправьте нам файл, содержащий ваши технические условия маркировки.

Основные данные для заказа

| | | | |
|------------|----------------------------|--|--|
| Тип | DEK 5/5 PLUS MC NE WS | Версия | |
| Заказ № | 1854490000 | Dekafix, Маркировка клеммы, 5 x 5 mm, Шаг в мм (P): 5.00 | |
| GTIN (EAN) | 4032248393596 | Weidmueller, белый | |
| Кол. | 1000 ST | | |

Прямое заземление



Базовый элемент для втычных разрядников VSPC, Встроенная PE в цоколе VSPC BASE, не изменяющем импеданс, а также соединение PE (FG) с плавающим заземлением через интегрированный искровой промежуток надежно отводит до 20 кА (8/20 мкс) и 2,5 кА (10/350 мкс) на защитный провод PE.

Основные данные для заказа

| | | | |
|------------|----------------------------|--|--|
| Тип | VSPC BASE 2/4CH R | Версия | |
| Заказ № | 8951790000 | Surge protection, Flange-mounted housing, Flange-mounted housing | |
| GTIN (EAN) | 4032248743032 | | |
| Кол. | 1 ST | | |

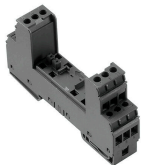
VSPC MOV 2CH 230V R

Weidmüller Interface GmbH & Co. KG
Klingenbergstraße 26
D-32758 Detmold
Germany

www.weidmueller.com

Counterpart

Прямое заземление

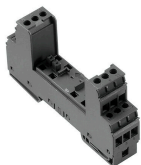


Базовый элемент для втычных разрядников VSPC, Встроенная PE в цоколе VSPC BASE, не изменяющем импеданс, а также соединение PE (FG) с плавающим заземлением через интегрированный искровой промежутки надежно отводит до 20 кА (8/20 мкс) и 2,5 кА (10/350 мкс) на защитный провод PE.

Основные данные для заказа

| | | | |
|------------|----------------------------|--|--|
| Тип | VSPC BASE 2/4CH R | Версия | |
| Заказ № | 8951790000 | Surge protection, Flange-mounted housing, Flange-mounted housing | |
| GTIN (EAN) | 4032248743032 | | |
| Кол. | 1 ST | | |

Непрямое заземление / плавающее заземление посредством искрового промежутка также пригодно для применений во взрывоопасных средах EX ia



Базовый элемент для вставных разрядников VSPC. Встроенный в основание вывод защитного заземления (PE) импеданс-нейтрального VSPC BASE и соединение плавающего заземления PE (FG) через встроенный искровой промежутки, безопасная разрядка токов до 20 кА (8/20 мкс) и 2,5 кА (10/350 мкс) на землю. Подходит для незаземленных сигнальных цепей.

Основные данные для заказа

| | | | |
|------------|----------------------------|--|--|
| Тип | VSPC BASE 2/4CH FG R | Версия | |
| Заказ № | 8951800000 | Surge protection, Flange-mounted housing, Flange-mounted housing | |
| GTIN (EAN) | 4032248743049 | | |
| Кол. | 1 ST | | |