

**VSPC 2SL 12VDC R**

**Weidmüller Interface GmbH & Co. KG**  
Klingenbergstraße 26  
D-32758 Detmold  
Germany

www.weidmueller.com



Защита двоичных сигналов (SL — симметричная нагрузка) включает в себя следующие сигналы:

- Коммутационные сигналы с общим и без общего опорного потенциала, например 5...24...60 В.
- Двухпроводные системы обычно используют общий опорный потенциал двоичных датчиков, исполнительных устройств и индикаторов, таких как концевые выключатели, кнопки, датчики положения, фотоэлектрические барьеры, контакторы, электромагнитные клапаны, индикаторные лампы и т.д.
- Вставной разрядник с возможностью импеданс-нейтрального подключения и отключения без прерывания работы системы.
- Возможность проверки испытательным прибором V-TEST
- Вариант исполнения с соединением плавающего защитного заземления PE для исключения токов помех, возникающих из-за разницы потенциалов.
- Для использования в соответствии со стандартами по монтажу IEC 62305 и IEC 61643-22 (D1, C1, C2 и C3).
- Встроенный вывод защитного заземления (PE), безопасная разрядка токов до 20 кА (8/20 мкс) и 2,5 кА (10/350 мкс) на землю.
- Цветовое кодирование уровней напряжения для быстрой идентификации в шкафу.
- Функция безопасности за счет кодирования элементов для различных уровней напряжения.

**Основные данные для заказа**

Версия	Surge protection for instrumentation and control, with warning function / function indicator
Заказ №	<a href="#">8951620000</a>
Тип	VSPC 2SL 12VDC R
GTIN (EAN)	4032248742868
Кол.	1 Штука

**VSPC 2SL 12VDC R**

**Weidmüller Interface GmbH & Co. KG**

Klingenbergstraße 26  
D-32758 Detmold  
Germany

www.weidmueller.com

**Технические данные**

**Сертификаты**

Допуски к эксплуатации



ROHS Соответствовать

UL File Number Search [Сайт UL](#)

Сертификат № (UL) E311081

**Размеры и массы**

Глубина	69 mm	Глубина (дюймов)	2.7165 inch
Высота	98 mm	Высота (в дюймах)	3.8583 inch
Ширина	17.8 mm	Ширина (в дюймах)	0.7008 inch
Масса нетто	44 g		

**Температуры**

Температура хранения	-40 °C...80 °C	Температура окружающей среды	-40 °C...70 °C
Рабочая температура	-40 °C...70 °C	Влажность	5...96 %

**Вероятность сбоя**

SIL согласно IEC 61508	2	MTTF	2665 a
SFF	86.02 %	λges	43
PFH в 1*10 <sup>-9</sup> 1/ч	10.7		

**Экологическое соответствие изделия**

Состояние соответствия RoHS	Соответствует с исключением
Исключение из RoHS (если применимо/известно)	7a, 7cI
REACH SVHC	Lead 7439-92-1
SCIP	71e97bb7-979f-4330-94c0-20c629bb05e3

**Расчетные данные UL**

Сертификат № (UL)	E311081	Сертификат UL	UL 497b Certificate - PDF/ E311081VOL1SEC2.pdf (application/pdf)
-------------------	---------	---------------	--

**Номинальные характеристики IEC / RU**

Количество полюсов	1	Сигнальный контакт	250 В 1 А 1 нормально замк. конт.
Номинальное напряжение (DC)	12 В	Номинальный ток, I <sub>N</sub>	300 mA
Уровень защиты со стороны выхода, предварительная проводка 1 кВ/μс, типичный	45 V	Уровень защиты со стороны выхода, провод PE 1 кВ/мкс, типичный	25 V
Уровень защиты со стороны выхода, предварительная проводка 8/20 μс, типичный	45 V	Уровень защиты от перенапряжений UP жила - жила	45 V
Уровень защиты от перенапряжений UP жила - провод PE	450 V	Тип напряжения	DC
Защита предохранителем	0,5 A	Объемное сопротивление	4,7 Ом

## VSPC 2SL 12VDC R

**Weidmüller Interface GmbH & Co. KG**

Klingenbergstraße 26

D-32758 Detmold

Germany

www.weidmueller.com

### Технические данные

Диапазон частот, макс.	730 kHz	Нормы	IEC 61643-21
Класс требований согласно IEC 61643-21	C1, C2, C3, D1	Макс. продолжительное напряжение, U <sub>c</sub> (DC)	15 V
Испытательный разрядный ток, Имп (10/350 мкс) провод-провод	2,5 kA	Импульсный ток сопротивления D1	2,5 kA 10/350 μs
Импульсный ток сопротивления C1	<1 kA 8/20 μs	Импульсный ток сопротивления C3	100 A 10/1000 μs
Испытательный разрядный ток, Имп (10/350 мкс) земля-защитное заземление (GND-PE)	2,5 kA	Способность сброса разряда	≤ 20 ms
Характеристики передачи сигнала (-3 дБ)	2,5 MHz	Испытательный разрядный ток, Имп (10/350 мкс) провод - защитное заземление	2,5 kA
Тип отказа при перегрузке	Режим 2	Ток утечки, I <sub>макс.</sub> (8/20 мкс), корпус (GND) – защ. заземление (PE)	10 kA
Номинальный ток нагрузки I <sub>L</sub>	300 mA	Разрядный ток, I <sub>n</sub> (8/20 мкс), провод – 2,5 kA провод	2,5 kA
Разрядный ток, I <sub>n</sub> (8/20 мкс), провод – 2,5 kA защ. заземление (PE)		Ток утечки, I <sub>макс.</sub> (8/20 мкс), провод – 10 kA защ. заземление (PE)	10 kA
Ток утечки, I <sub>макс.</sub> (8/20 мкс), провод – 10 kA провод		Разрядный ток, I <sub>n</sub> (8/20 мкс), корпус (GND) – защ. заземление (PE)	2,5 kA
Импульсный ток сопротивления C2	5 kA 8/20 μs		

### Защита данных CSA

Группа газа D	IIA	Группы газа A, B	IIC
Группа газа C	IIB	Внутренняя индуктивность, макс. L <sub>вн.</sub>	0 μH
Внутренняя емкость, макс. C <sub>вн.</sub>	2 nF	Входное напряжение, макс. U <sub>вх.</sub>	15 V

### Общие данные

Оптическая индикация работы	зеленый = ОК; красный = неисправен защитный разрядник - заменить.	Сегмент	Измерение – управление – регулировка
Исполнение	с функцией сигнализации / индикацией функционирования	Конструкция	Вывод, прочее
Класс пожаростойкости UL 94	V-0	Цветовой код	оранжевый
Вид защиты	IP20	защищенные двоичные сигналы	2

### Соответствие стандартам по изоляции (EN 50178)

Категория перенапряжения	III	Степень загрязнения	2
--------------------------	-----	---------------------	---

### Дополнительные сведения о сертификатах

Сертификат GOST	GOST-Zertifikat - PDF/7950_n1-n4.pdf (application/pdf)
-----------------	--

### Общие параметры

Количество полюсов	1	Вид защиты	IP20
Цветовой код	оранжевый		

### Размеры

Вид соединения	втычной для VSPC BASE
----------------	-----------------------

## VSPC 2SL 12VDC R

**Weidmüller Interface GmbH & Co. KG**  
Klingenbergstraße 26  
D-32758 Detmold  
Germany

[www.weidmueller.com](http://www.weidmueller.com)

## Технические данные

### Электрические параметры

Тип напряжения	DC
----------------	----

### Номинальные характеристики IECEx/ATEX/cUL

Сертификат cUL	cUL Certificate - pdf/ VSPC.PDF (application/ pdf)
----------------	--

### Гарантия

Период времени	5 лет
----------------	-------

### Важное примечание

Сведения об изделии	Режим 2: Состояние, при котором часть блока SPD, ограничивающая напряжение, была короткозамкнута из-за очень низкого сопротивления внутри SPD. Линия находится в нерабочем состоянии, но измерительное оборудование по-прежнему защищено посредством короткого замыкания.
---------------------	---

### Классификации

ETIM 8.0	EC000943	ETIM 9.0	EC000943
ETIM 10.0	EC000943	ECLASS 14.0	27-17-15-01
ECLASS 15.0	27-17-15-01		

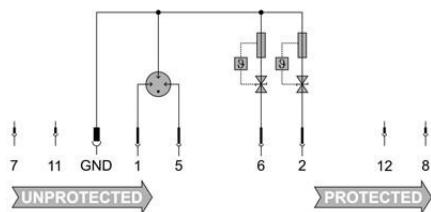
VSPC 2SL 12VDC R

Weidmüller Interface GmbH & Co. KG  
Klingenbergstraße 26  
D-32758 Detmold  
Germany

www.weidmueller.com

Изображения

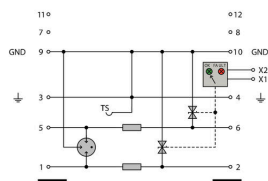
Символ цепи



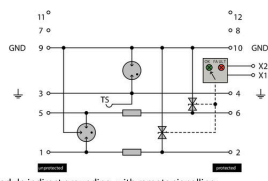
Circuit diagram

Cate- gory	Testing pulse	Surge voltage	Surge current	Pulse Type
C1	Quick-rising edge	0.5 - 2 kV with 1.2/50 µs	0.25 - 1 kA mit 8/20 µs	300 Surge voltage arrester
C2	Quick-rising edge	2 - 10 kV with 1.2/50 µs	1 - 5 kA mit 8/20 µs	10 Surge voltage arrester
C3	Quick-rising edge	≥ 1 kV with 1 kV/µs	10 - 100 A mit 10/10000 µs	300 Surge voltage arrester
D1	High power	≥ 1 kV mit 10/350 µs	0.5 - 2.5 kA 2 µs	2 Arrester for lightning current and surge voltages

Discharge capacity



Complete module direct grounding, with remote signalling  
Komplettmodul direkte Erdung, mit Fernmeldung



Complete module indirect grounding, with remote signalling  
Komplettmodul indirekte Erdung, mit Fernmeldung

Komplettmodul

## VSPC 2SL 12VDC R

**Weidmüller Interface GmbH & Co. KG**

Klingenbergstraße 26

D-32758 Detmold

Germany

www.weidmueller.com

## Аксессуары

### Блок сигнализации и электропитания для разрядника VSPC R



- Блок сигнализации для всех VSPC с индикацией статуса
- Сигнализация обрывов кабеля/прерывания сигнала
- Напряжение питания 20...31 В DC
- Беспотенциальный перекидной контакт
- Индикация функционирования с помощью светодиода красный/зеленый
- Различная сигнализация рабочих сообщений

### Основные данные для заказа

Тип	VSPC CONTROL UNIT 24VDC	Версия	
Заказ №	<a href="#">8972270000</a>	Surge protection for instrumentation and control, with warning	
GTIN (EAN)	4032248793488	function / function indicator	
Кол.	1 ST		

### Испытательное устройство V-TEST для VSPC



#### V-TEST

- Контрольный прибор для проверки защитных функций втычных устройств защиты от перенапряжения серий: PU I, PU II и VSPC
  - Устройство для реализации нормы IEC 62305 (периодическая проверка)
  - Удобное устройство с встроенным комплектом аккумуляторов для измерений на месте
  - Индикация результата на жидкокристаллическом дисплее
  - Двухязычное меню
  - Включая футляр и блок питания
  - Интуитивно понятное управление, текстовые сообщения на немецком и английском языках
- V-TEST представляет собой компактный, переносной контрольный прибор для защиты от перенапряжения VARITECTOR (VSPC) и защиты от перенапряжения линии подачи энергии PU I и PU II. Контрольный прибор позволяет проверять защитные функции устройств защиты от перенапряжения Weidmüller в соответствии с требуемыми IEC62305-3 (DIN VDE 0185, часть 3) контрольными сроками. Результат измерения – «ок» или «не ок» – отображается на дисплее с фоновой подсветкой.

### Основные данные для заказа

Тип	V-TEST	Версия	
Заказ №	<a href="#">8951860000</a>	Устройства защиты от грозовых разрядов и перенапряжения,	
GTIN (EAN)	4032248743100	Испытательное устройство	
Кол.	1 ST		

**VSPC 2SL 12VDC R**

**Weidmüller Interface GmbH & Co. KG**  
Klingenbergstraße 26  
D-32758 Detmold  
Germany

www.weidmueller.com

**Аксессуары**

**Plus**



Dekafix (DEK) представляет собой универсальный маркировочный элемент для любых проводных и вставных разъемов, а также для электронных блоков. Данная система идеально подходит для коротких последовательностей чисел и охватывает широкий ряд готовых к применению напечатанных маркировочных элементов.

Планки для быстрой установки всего за одну рабочую операцию. Печать отличается хорошей разборчивостью, высокой контрастностью и предлагается в различных вариантах ширины.

- Широкий ассортимент готовых к применению маркировочных элементов.
- Планки для быстрой установки.
- Маркировочные элементы, подходящие для всех кабельных разъемов Weidmüller.
- Предлагаются в виде пустых карт MultiCard или карт со стандартной печатью. Для заказной печати: Используя программное обеспечение M-Print PRO или M-Print PRO Online (работает без установки), подготовьте и отправьте нам файл, содержащий ваши технические условия маркировки.

**Основные данные для заказа**

Тип	DEK 5/5 PLUS MC NE WS	Версия
Заказ №	<a href="#">1854490000</a>	Dekafix, Маркировка клеммы, 5 x 5 mm, Шаг в мм (P): 5.00
GTIN (EAN)	4032248393596	Weidmueller, белый
Кол.	1000 ST	

**Прямое заземление**



Базовый элемент для втычных разрядников VSPC, Встроенная PE в цоколе VSPC BASE, не изменяющем импеданс, а также соединение PE (FG) с плавающим заземлением через интегрированный искровой промежуток надежно отводит до 20 кА (8/20 мкс) и 2,5 кА (10/350 мкс) на защитный провод PE.

**Основные данные для заказа**

Тип	VSPC BASE 2SL R	Версия
Заказ №	<a href="#">8951770000</a>	Surge protection, Flange-mounted housing, Flange-mounted housing
GTIN (EAN)	4032248743018	
Кол.	1 ST	

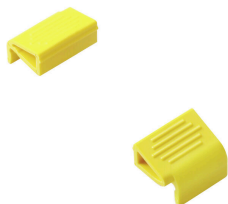
## VSPC 2SL 12VDC R

**Weidmüller Interface GmbH & Co. KG**  
Klingenbergstraße 26  
D-32758 Detmold  
Germany

[www.weidmueller.com](http://www.weidmueller.com)

## Аксессуары

### Зажим держателя

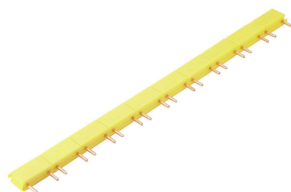


В случае сильных вибраций блокировка втычного разрядника серии VSPC обеспечивает дополнительную надежность стабильного контакта.

### Основные данные для заказа

Тип	VSPC LOCKING CLIP	Версия	
Заказ №	<a href="#">1317340000</a>	Fastening element, Latches	
GTIN (EAN)	4050118121179		
Кол.	100 ST		

### Перемычки



Быстрая установка перемычек между сигнальными контактами VSPC. Индивидуально разделяемые перемычки для сигнальных функций максимально для 10 VSPC R.

### Основные данные для заказа

Тип	QB 17,8/2	Версия	
Заказ №	<a href="#">1309470000</a>		
GTIN (EAN)	4050118111934		
Кол.	90 ST		

## VSPC 2SL 12VDC R

Weidmüller Interface GmbH & Co. KG  
Klingenbergstraße 26  
D-32758 Detmold  
Germany

[www.weidmueller.com](http://www.weidmueller.com)

### Сопрягаемые детали

#### Прямое заземление

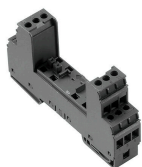


Базовый элемент для втычных разрядников VSPC, Встроенная PE в цоколе VSPC BASE, не изменяющем импеданс, а также соединение PE (FG) с плавающим заземлением через интегрированный искровой промежуток надежно отводит до 20 кА (8/20 мкс) и 2,5 кА (10/350 мкс) на защитный провод PE.

#### Основные данные для заказа

Тип	VSPC BASE 2SL R	Версия	
Заказ №	<a href="#">8951770000</a>	Surge protection, Flange-mounted housing, Flange-mounted housing	
GTIN (EAN)	4032248743018		
Кол.	1 ST		

#### Непрямое заземление / плавающее заземление посредством искрового промежутка также пригодно для применений во взрывоопасных средах EX ia



Базовый элемент для вставных разрядников VSPC. Встроенный в основание вывод защитного заземления (PE) импеданс-нейтрального VSPC BASE и соединение плавающего заземления PE (FG) через встроенный искровой промежуток, безопасная разрядка токов до 20 кА (8/20 мкс) и 2,5 кА (10/350 мкс) на землю. Подходит для незаземленных сигнальных цепей.

#### Основные данные для заказа

Тип	VSPC BASE 2SL FG R	Версия	
Заказ №	<a href="#">8951780000</a>	Surge protection, Flange-mounted housing, Flange-mounted housing	
GTIN (EAN)	4032248743025		
Кол.	1 ST		