

WAS6 TTA

Weidmüller Interface GmbH & Co. KG

Klingenbergstraße 26

D-32758 Detmold

Germany

www.weidmueller.com

Продукт более не выпускается, Спецификации исключительно в информационных целях



WAS/WAZ6 TTA – это универсальный преобразователь сигнала и максимальный выключатель, конфигурируемый с ПК. Это разделитель, датчик, линейаризатор и максимальный выключатель в одном модуле.

Сочетание наилучших свойств и чрезвычайно широкой возможности конфигурирования делает TTA уникальным устройством.

TTA точно и стабильно работает со всеми стандартными типами датчиков в широком диапазоне окружающих

температур и напряжений.

- Универсальные входные сигналы: сигналы температуры, например, от термометров сопротивления и термопар, а также от потенциометров, датчиков частоты и сигналов по напряжению и току DC
- Вход с питанием от токовой петли или пассивный
- Напряжение питания широкого диапазона 18...264 В AC/DC
- Заданная пользователем линейаризация
- Входы и выходы конфигурируются с ПК
- Аналоговый и релейный выход в комбинации
- Диапазон окружающей температуры -40...70 °C

Присоединение к ПК осуществляется через USB-интерфейс CBX200.

WAS/WAZ6 TTA опционально предлагается также с сертификатом ATEX зона 2 и UL C1D2.

Основные данные для заказа

Версия	Вход : универсальный U, I, R, Φ , Выход : I/U универсальный, 2 x реле
Заказ №	8939670000
Тип	WAS6 TTA
GTIN (EAN)	4032248721078
Кол.	1 Штука
Статус поставки	Эта артикул в перспективе будет недоступен.
Доступно до	2023-10-22T00:00:00+02:00
Альтернативный продукт	ACT20P-PRO DCDC II-S

WAS6 TTA

Weidmüller Interface GmbH & Co. KG

Klingenbergstraße 26

D-32758 Detmold

Germany

www.weidmueller.com

Технические данные

Сертификаты

Допуски к эксплуатации



ROHS Соответствовать

UL File Number Search [Сайт UL](#)

Сертификат № (cULus) E141197

Размеры и массы

Глубина	112.4 mm	Глубина (дюймов)	4.4252 inch
Ширина	45 mm	Ширина (в дюймах)	1.7716 inch
Длина	100 mm	Длина (в дюймах)	3.937 inch
Масса нетто	256.1 g		

Температуры

Температура хранения	-40 °C...85 °C	Рабочая температура	0 °C...70 °C
Влажность при рабочей температуре	0...95 % (без появления конденсата)	Влажность	5...95 % без появления конденсата

Вероятность сбоя

SIL согласно IEC 61508	Нет	MTTF	138 a
------------------------	-----	------	-------

Экологическое соответствие изделия

Состояние соответствия RoHS	Соответствует с исключением
Исключение из RoHS (если применимо/известно)	7a, 7cl
REACH SVHC	Lead 7439-92-1, 6,6'-di-tert-butyl-2,2'-methylenedi-p-cresol 119-47-1
SCIP	f8333314-0c66-4444-aa47-78252861a7fb

Вход

Датчик	Термопары: B, E, J, K, L, N, R, S, T (IEC 60584), PT100, PT1000, (EN 60571) Ni100, Ni1000, (JIS1604), Cu10, Cu25, Cu50, Cu100 (DIN 43760) 2-/3-/4-проводной	Количество входов	1
Частота на входе, макс.	регулируемый, 2 Hz...100 kHz	Потенциометр	10...50 Ω, 50...100 Ω, 100...200 Ω, 200...400 Ω, 400...800 Ω, 800 Ω...2 kΩ, 2...6.5 kΩ, 6.5...100 Ω
Питание датчика	24 V DC / 22 mA	Напряжение	-200...500 мВ (мин. шаг 4 мВ), -20...50 V DC (мин. шаг 0,5 V)
Температура в области входа	конфигурируется, B: +100...+1820 °C, E: -270...+1000 °C, J: -270...+1200 °C, K: -150...+1372 °C, L: +100...+900 °C, N: -180...+1300 °C, R: -50...+1768 °C, S: -50...+1768 °C, T: -270...+400 °C, U:	Соппротивление	10 Ω...5 kΩ

WAS6 TTA

Weidmüller Interface GmbH & Co. KG

Klingenbergstraße 26
D-32758 Detmold
Germany

www.weidmueller.com

Технические данные

	-200...+600 °C, Задается пользователем	
Входной ток	-20...50 мА (мин. интервал 0,4 мА)	

Выход

Ток полного сопротивления нагрузки ≤ 600 Ω, @ max 23mA

Выход (цифровой)

Номинальный ток переключения	0,1 А	Ток	2 А
Цифровые выходы	2	Макс. коммутируемое напряжение, AC 0 V	
Тип	2 x 1 перекидной контакт (твердое золочение), Тревожные оповещения технологического процесса (4) с гистерезисом, с задержкой аварийного сигнала (возможность конфигурирования) 0...180 с	Функция аварийной сигнализации	Верхнее и нижнее предельные значения, диапазон, Превышение температуры, Режим аварийной сигнализации: задержка, включение или включение / отключение, Возможность активации функции удержания, с задержкой 0...4200 с

Выход (аналоговый)

Выход сигнала	прямой или инвертированный	Функция передачи	линейный, x1/2, x3/2, x5/2 или задается пользователем Кривая (101 точек)
Выходное напряжение	регулируется в диапазоне -10...+10 В (мин. шаг 2,5 В)	Напряжение нагрузки сопротивления	> 10 кОм @ 0...10 В / > 20 кОм @ -10...+10 В
Количество аналоговых выходов	1	Ток нагрузки сопротивления	<700 Ω
Выходной ток	регулируется в диапазоне 0...20 мА (мин. шаг 5 мА)		

Общие данные

Точность	< 0,1% и диапазона (DC, термометр сопротивления); 0,2% диапазона (или 1 °C) + ошибка CJ	Вид защиты	IP20
Напряжение питания	18...264 В AC/DC	Долговременный дрейф	0
Время переходного процесса	50 мс...1 с (входы - термометр сопротивления, мВ), 110 мс...1 с (входы - В, мА)	Потребляемая мощность	< 3,5 Вт
Температурный коэффициент	<0,1 %/K (DC, RTD); <0,1 % FSR/K + CJ погрешность 0,07 °C/K (термопары)	Номинальное энергопотребление	1.5 VA
Конфигурация	через бесплатное ПО для Windows, Программное обеспечение TTA-Set, Требуется конфигурационный адаптер 8978580000 CBX200 USB		

WAS6 TTA

Weidmüller Interface GmbH & Co. KG

Klingenbergstraße 26
D-32758 Detmold
Germany

www.weidmueller.com

Технические данные

Соответствие стандартам по изоляции

Импульсное перенапряжение, до	6 кВ	Нормы по ЭМС	EN 55011, EN 61000-6
Категория перенапряжения	III	Степень загрязнения	2
Напряжение развязки	2,5 кВ	Расчетное напряжение	300 В

Размеры

Вид соединения	Винтовое соединение	Длина снятия изоляции Измерительное соединение	7 mm
Момент затяжки, мин.	0.4 Nm	Момент затяжки, макс.	0.5 Nm
Диапазон размеров зажимаемых проводников, измерительное соединение,	2.5 mm ²	Диапазон зажима, мин.	0.5 mm ²
Диапазон зажима, макс.	2.5 mm ²		

Важное примечание

Сведения об изделии	<p>WAS/WAZ6 TTA – это универсальный преобразователь сигнала и максимальный выключатель, конфигурируемый с ПК. Это разделитель, датчик, линеаризатор и максимальный выключатель в одном модуле. Сочетание наилучших свойств и чрезвычайно широкой возможности конфигурирования делает TTA уникальным устройством. TTA точно и стабильно работает со всеми стандартными типами датчиков в широком диапазоне окружающих температур и напряжений.</p> <ul style="list-style-type: none"> • Универсальные входные сигналы: сигналы температуры, например, от термометров сопротивления и термопар, а также от потенциометров, датчиков частоты и сигналов по напряжению и току DC • Вход с питанием от токовой петли или пассивный • Напряжение питания широкого диапазона 18...264 В AC/DC • Заданная пользователем линеаризация • Входы и выходы конфигурируются с ПК • Аналоговый и релейный выход в комбинации • Диапазон окружающей температуры -40...70 °C <p>Присоединение к ПК осуществляется через USB-интерфейс CBX200. WAS/WAZ6 TTA опционально предлагается также с сертификатом ATEX зона 2 и UL C1D2.</p>
---------------------	---

Классификации

ETIM 8.0	EC002653	ETIM 9.0	EC002653
ETIM 10.0	EC002653	ECLASS 14.0	27-21-01-20
ECLASS 15.0	27-21-01-20		

Тендерные спецификации

Подробная спецификация	Универсальный измерительный преобразователь с гальванической развязкой и максимальный выключатель, с возможностью конфигурирования при помощи ПК Универсальный измерительный преобразователь с гальванической развязкой и максимальный выключатель - с	Краткая спецификация	Универсальный измерительный преобразователь с гальванической развязкой и максимальный выключатель, с возможностью конфигурирования при помощи ПК Универсальный измерительный преобразователь с гальванической развязкой и максимальный выключатель - с
------------------------	---	----------------------	---

Технические данные

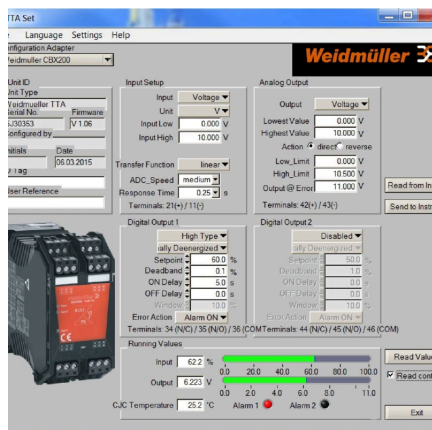
монтажной шириной 45 мм, с внешним электропитанием и питанием датчика, для передачи и гальванической развязки аналоговых DC-сигналов по току -20...50 мА, по напряжению -200...500 мВ / -20...50 В, сигналов 2-/3-/4-проводных термосопротивлений RTD, сопротивлений, термопар согласно IEC 584 и частотных сигналов до 100 кГц (2- / 3-проводные датчики). На стороне выхода предусмотрены два коммутируемых выхода (перекидной контакт) для аварийных сообщений, аналоговые выходы DC-сигналов по напряжению (-10...+10 В) и току (0...20 мА). Конфигурирование модуля можно выполнять при помощи ПК, воспользовавшись фирменным ПО TTA-Set. Корпус для установки в ряд на монтажную рейку TS35
Размеры: Д/Ш/В 100/45/ 112,4 мм
Технология винтового соединения / номинальная площадь поперечного сечения 2,5 мм²
Степень защиты: IP 20
Вход -20...50 мА
-200...500 мВ / -10...+10 В
PT100, PT1000, Ni100, Ni1000, Cu10/25/50/100 2-/3-/4- проводные
Сопротивление 10 Ом...5 кОм/ потенциометр 100 Ом...100 кОм
Термопары тип В, Е, J, К, N, R, S, Т
Частоты 2 Гц...100 кГц (2-/3-проводные датчики)
Электропитание датчика 24 В DC / 22 мА
Выход аналоговый мА / регулируемый 0...20
-10...+10 В / регулируемый

монтажной шириной 45 мм, с внешним электропитанием и питанием датчика, для передачи и развязки аналоговых DC-сигналов по току -20...50 мА, напряжению -200...500 мВ / -20...50 В, сигналов 2-/3-/4-проводных термосопротивлений RTD, сопротивлений, термопар согласно IEC 584 и частот до 100 кГц (2- / 3-проводные датчики). На стороне выхода предоставляются два коммутируемых выхода (перекидной контакт) для аварийных сообщений, аналоговые DC-выходы по напряжению (-10...+10 В) и по току (0...20 мА). Предусмотрена возможность конфигурирования модуля посредством ПК при помощи фирменного ПО TTA-Set.

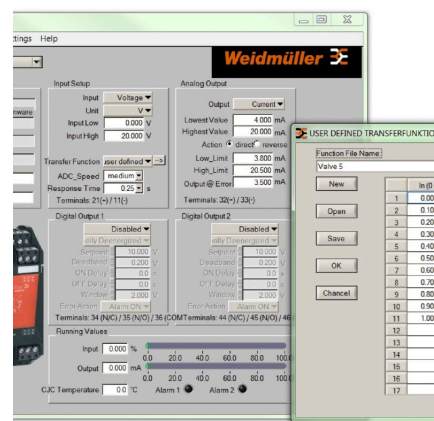
Технические данные

Релейный выход/
аварийная сигнализация
2 перекидных контакта,
твердая позолота 250
В AC @ 3 A / 30 В DC @
2A
Нагрузочное
сопротивление < 700
Ом/ ток/ >10 кОм/
Напряжение
Ошибка при
передаче < 0,1 %
v. E. (DC, RTD) < 0,2
% + CJ Fehler (TC)
Время реакции на
единичное воздействие
10...90 % <
50 ms...1 s einstellbar
Электропитание
18...264 В AC/DC
Мощность потерь ок. 3,5
Вт
Диапазон температур
окружающей среды -25
°C...+70 °C
Развязка
EN 50178 надежная 3-
канальная гальваническая
развязка до 6 кВ всех
цепей относительно друг
друга
Испытательное
напряжение
2,5 кВ вход-выход-
питание
Расчетное
напряжение 300
В AC/DC при категории
перенапряжения III и
классе загрязнения 2
Сертификаты cULus, GL
Тип
WAS6 TTA

Изображения



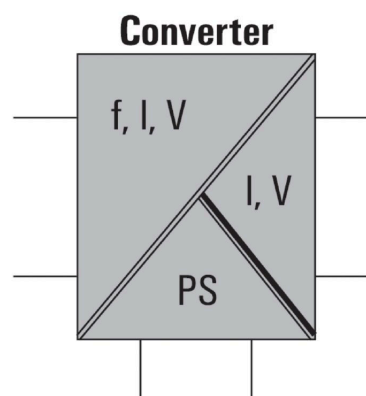
Screenshot of TTA Set Software



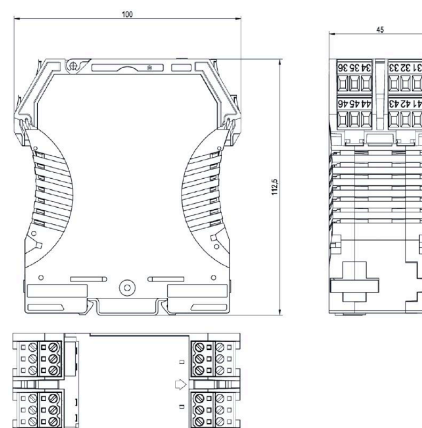
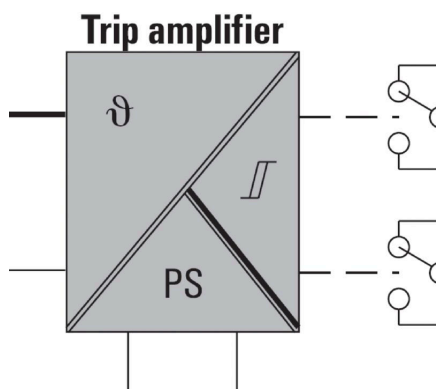
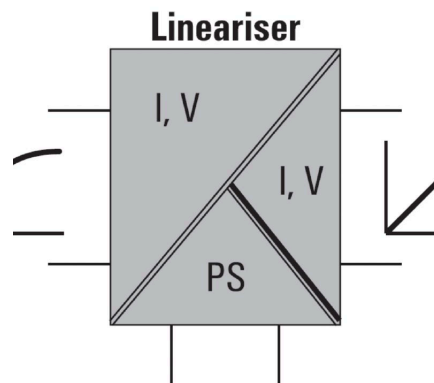
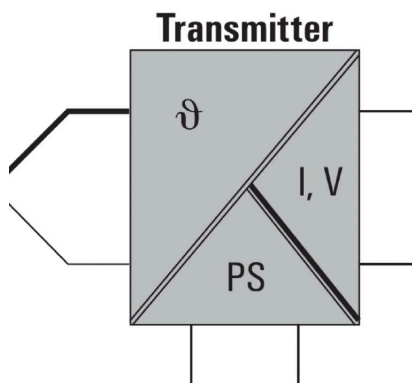
example of user defined transfer function for assigning customized output values



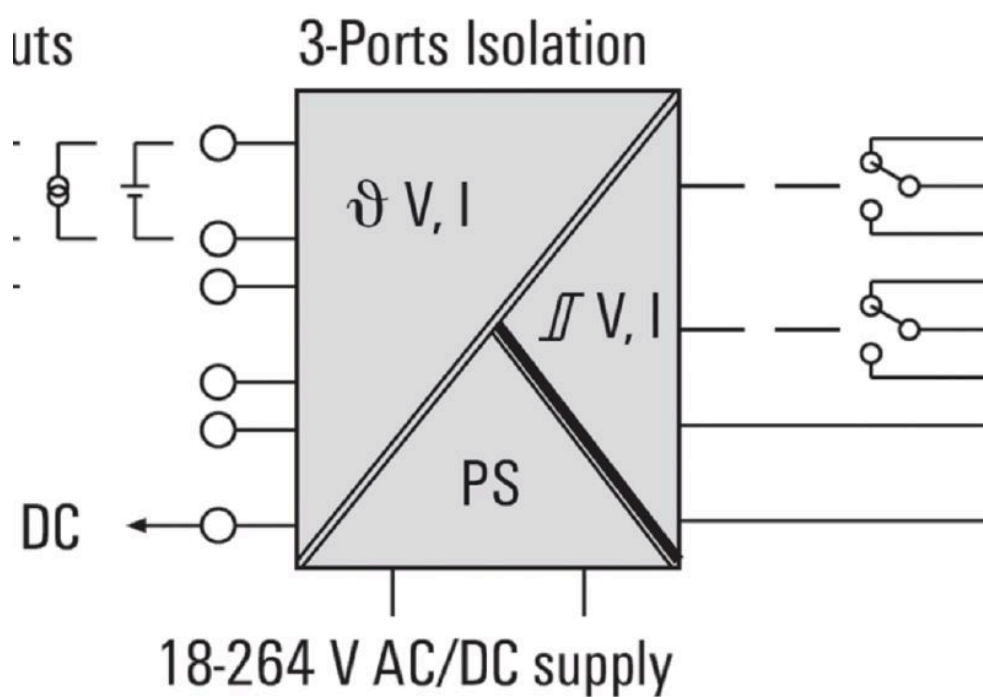
connection to your PC



Изображения



Изображения



Аксессуары

Программный адаптер



Основные данные для заказа

Тип	CBX200 USB	Версия	
Заказ №	8978580000		
GTIN (EAN)	4032248813759		
Кол.	1 ST		