

## VSPC BASE 2/4CH

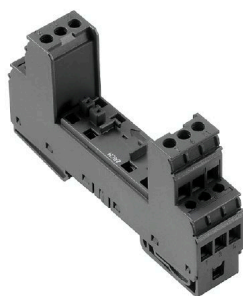
**Weidmüller Interface GmbH & Co. KG**

Klingenbergstraße 26

D-32758 Detmold

Germany

[www.weidmueller.com](http://www.weidmueller.com)



Базовый элемент для втычных разрядников VSPC, Встроенная PE в цоколе VSPC BASE, не изменяющем импеданс, а также соединение PE (FG) с плавающим заземлением через интегрированный искровой промежуток надежно отводит до 20 кА (8/20 мкс) и 2,5 кА (10/350 мкс) на защитный провод PE.

### Основные данные для заказа

|            |  |
|------------|--|
| Версия     | Surge protection, Flange-mounted housing, Flange-mounted housing |
| Заказ №    | <a href="#">8924740000</a>                                       |
| Тип        | VSPC BASE 2/4CH  |
| GTIN (EAN) | 4032248696383  |
| Кол.       | 1 Штука  |

## VSPC BASE 2/4CH

**Weidmüller Interface GmbH & Co. KG**  
Klingenbergstraße 26  
D-32758 Detmold  
Germany

www.weidmueller.com

## Технические данные

### Сертификаты

Допуски к эксплуатации



ROHS Соответствовать

UL File Number Search [Сайт UL](#)

Сертификат № (UL) E311081

### Размеры и массы

|             |         |                   |             |
|-------------|---------|-------------------|-------------|
| Глубина     | 69 mm   | Глубина (дюймов)  | 2.7165 inch |
| Высота      | 90 mm   | Высота (в дюймах) | 3.5433 inch |
| Ширина      | 17.8 mm | Ширина (в дюймах) | 0.7008 inch |
| Масса нетто | 71 g    |                   |             |

### Температуры

|                      |                |                     |                |
|----------------------|----------------|---------------------|----------------|
| Температура хранения | -40 °C...80 °C | Рабочая температура | -40 °C...70 °C |
| Влажность            | 5...96 %       |                     |                |

### Экологическое соответствие изделия

|  |                             |
|--|-----------------------------|
| Состояние соответствия RoHS                  | Соответствует с исключением |
| Исключение из RoHS (если применимо/известно) | 7cl                         |
| REACH SVHC                                   | Нет SVHC выше 0,1 wt%       |

### Расчетные данные UL

|                   |         |               |  |
|-------------------|---------|---------------|--|
| Сертификат № (UL) | E311081 | Сертификат UL | UL 497b Certificate - PDF/<br>E311081VOL1SEC2.pdf<br>(application/pdf) |
|-------------------|---------|---------------|--|

### Номинальные характеристики IEC / RU

|                    |       |                     |  |
|--------------------|-------|---------------------|--|
| Сигнальный контакт | Нет   | Номинальный ток, IN | 10 A   |
| Тип напряжения     | AC/DC | Нормы               | IEC 61643-21, IEC 62305,<br>DIN EN 60079-0:2009,<br>DIN EN 60079-11:2007,<br>DIN EN 60079-26:2007,<br>DIN EN 61241-11:2006 |

### Защита данных CSA

|                                      |        |                  |     |
|--------------------------------------|--------|------------------|-----|
| Группа газа D                        | IIA    | Группы газа A, B | IIC |
| Входной ток, макс. II                | 300 mA | Группа газа C    | IIB |
| Внутренняя индуктивность, макс. Lвн. | 0 µH   |                  |     |

### Общие данные

|                             |              |                                  |   |
|-----------------------------|--------------|----------------------------------|---|
| Оптическая индикация работы | Нет          | Сегмент                          | Измерение – управление<br>– регулировка |
| Исполнение                  | Нижние части | Конструкция                      | Вывод, прочее                           |
| Класс пожаростойкости UL 94 | V-0          | Цветовой код                     | черный                                  |
| Вид защиты                  | IP20         | Укомплектованная монтажная рейка | TS 35, TS 35 x 7.5                      |

## VSPC BASE 2/4CH

**Weidmüller Interface GmbH & Co. KG**  
Klingenbergstraße 26  
D-32758 Detmold  
Germany

www.weidmueller.com

## Технические данные

### Соответствие стандартам по изоляции (EN 50178)

|                          |     |                     |   |
|--------------------------|-----|---------------------|---|
| Категория перенапряжения | III | Степень загрязнения | 2 |
|--------------------------|-----|---------------------|---|

### Дополнительные сведения о сертификатах

|                 |  |
|-----------------|--|
| Сертификат GOST | GOST-Zertifikat - PDF/7950_n1-n4.pdf (application/pdf) |
|-----------------|--|

### Общие параметры

|            |      |              |        |
|------------|------|--------------|--------|
| Вид защиты | IP20 | Цветовой код | черный |
|------------|------|--------------|--------|

### Размеры

|  |                     |  |                     |
|--|---------------------|--|---------------------|
| Длина зачистки изоляции  | 7 mm                | Вид соединения   | Винтовое соединение |
| Длина снятия изоляции  | 7 mm                | Момент затяжки, мин.   | 0.5 Nm              |
| Измерительное соединение   |                     |  |                     |
| Момент затяжки, макс.  | 0.8 Nm              | Диапазон зажима, мин.  | 0.5 mm <sup>2</sup> |
| Диапазон зажима, макс.   | 4 mm <sup>2</sup>   | Сечение подключаемого провода, одножильного, мин.                            | 0.5 mm <sup>2</sup> |
| Сечение подключаемого проводника, однопроводного, макс.                      | 4 mm <sup>2</sup>   | Сечение подключаемого проводника, тонкопроводного, макс.                     | 2.5 mm <sup>2</sup> |
| Сечение подключаемого провода, многожильного, 46228 AEN (DIN 46228-1), макс. | 0.5 mm <sup>2</sup> | Сечение подключаемого провода, многожильного, 46228 AEN (DIN 46228-1), макс. | 2.5 mm <sup>2</sup> |
| Сечение подсоединяемого провода, скрученный, мин.                            | 0.5 mm <sup>2</sup> | Сечение подсоединяемого провода, скрученный, макс.                           | 2.5 mm <sup>2</sup> |
| Размер лезвия  | 0,6 x 3,5 mm        |  |                     |

### Электрические параметры

|                |       |
|----------------|-------|
| Тип напряжения | AC/DC |
|----------------|-------|

### Номинальные характеристики IECEx/ATEX/cUL

|                |  |
|----------------|--|
| Сертификат cUL | cUL Certificate - pdf/VSPC.PDF (application/pdf) |
|----------------|--|

### Классификации

|             |             |             |             |
|-------------|-------------|-------------|-------------|
| ETIM 8.0    | EC000472    | ETIM 9.0    | EC000472    |
| ETIM 10.0   | EC000472    | ECLASS 14.0 | 27-17-15-91 |
| ECLASS 15.0 | 27-17-15-91 |             |             |

### Тендерные спецификации

|                        |  |                      |  |
|------------------------|--|----------------------|--|
| Подробная спецификация | Базовый элемент для установки защитной вставки для макс. четырех жил с нулевым потенциалом земли. При монтаже базового элемента создается электрически проводящий контакт между монтажной рейкой (земля) и опорным потенциалом (масса) | Краткая спецификация | Базовый элемент для установки защитной вставки для макс. четырех жил с нулевым потенциалом земли и прямым заземлением. |
|------------------------|--|----------------------|--|

**VSPC BASE 2/4CH**

**Технические данные**

защитной схемы в вилке.  
Механическая кодировка  
от базового элемента  
к защитной вилке в  
зависимости от типа  
схемы и номинального  
напряжения. Базовый  
элемент автоматически  
кодируется при первой  
вставке защитной  
вставки. Возможность  
для маркировки на всех  
соединительных клеммах

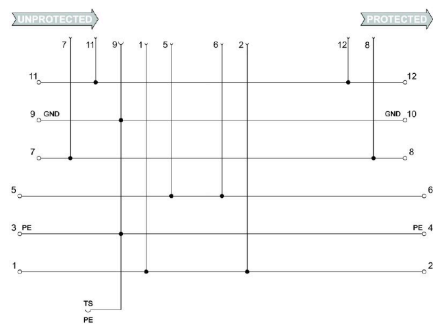
VSPC BASE 2/4CH

Изображения

Weidmüller Interface GmbH & Co. KG  
Klingenbergstraße 26  
D-32758 Detmold  
Germany

www.weidmueller.com

Символ цепи



Circuit diagram

| Cate-<br>gory | Testing<br>pulse         | Surge<br>voltage                | Surge<br>current                 | Pulse<br>Type   |
|---------------|--------------------------|---------------------------------|----------------------------------|---|
| C1            | Quick-<br>rising<br>edge | 0.5 - 2 kV<br>with<br>1.2/50 µs | 0.25 - 1 kA<br>mit<br>8/20 µs    | 300<br>Surge<br>voltage<br>arrester                             |
| C2            | Quick-<br>rising<br>edge | 2 - 10 kV<br>with<br>1.2/50 µs  | 1 - 5 kA<br>mit<br>8/20 µs       | 10<br>Surge<br>voltage<br>arrester                              |
| C3            | Quick-<br>rising<br>edge | ≥ 1 kV<br>with<br>1 kV/µs       | 10 - 100 A<br>mit<br>10/10000 µs | 300<br>Surge<br>voltage<br>arrester                             |
| D1            | High<br>power            | ≥ 1 kV                          | 0.5 - 2.5 kA<br>mit 10/350<br>µs | 2<br>Arrester for<br>lightning<br>current and<br>surge voltages |

Discharge capacity

## VSPC BASE 2/4CH

**Weidmüller Interface GmbH & Co. KG**

Klingenbergstraße 26  
D-32758 Detmold  
Germany

[www.weidmueller.com](http://www.weidmueller.com)

## Аксессуары

### Модуль заземления



- Возможность применения для подсоединения свободных жил
- Возможность применения при вводе в эксплуатацию и техническом обслуживании
- Заземление любых подключенных к VSPC проводов датчиков
- Возможность вставки в любые базовые цоколи VSPC

### Основные данные для заказа

|            |                            |  |
|------------|----------------------------|--|
| Тип        | VSPC GROUND                | Версия   |
| Заказ №    | <a href="#">8924680000</a> | Adapter, without warning function / function indicator |
| GTIN (EAN) | 4032248696321              |  |
| Кол.       | 1 ST                       |  |

### Отвертка для винтов со шлицем



Отвертка для винтов со шлицем с круглым лезвием, SD DIN 5265, ISO 2380/2, выходной присоединительный размер согласно DIN 5264, ISO 2380/1, острие из хромистой стали - Chrom Top, рукоятка SoftFinish

### Основные данные для заказа

|            |                            |                    |
|------------|----------------------------|--------------------|
| Тип        | SDS 0.6X3.5X200            | Версия             |
| Заказ №    | <a href="#">9010110000</a> | Отвертка, Отвертка |
| GTIN (EAN) | 4032248300754              |                    |
| Кол.       | 1 ST                       |                    |

## VSPC BASE 2/4CH

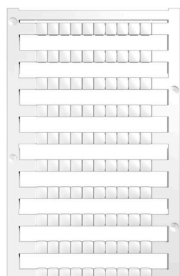
**Weidmüller Interface GmbH & Co. KG**

Klingenbergstraße 26  
D-32758 Detmold  
Germany

[www.weidmueller.com](http://www.weidmueller.com)

## Аксессуары

### Plus



Dekafix (DEK) представляет собой универсальный маркировочный элемент для любых проводных и вставных разъемов, а также для электронных блоков. Данная система идеально подходит для коротких последовательностей чисел и охватывает широкий ряд готовых к применению напечатанных маркировочных элементов.

Планки для быстрой установки всего за одну рабочую операцию. Печать отличается хорошей разборчивостью, высокой контрастностью и предлагается в различных вариантах ширины.

- Широкий ассортимент готовых к применению маркировочных элементов.
- Планки для быстрой установки.
- Маркировочные элементы, подходящие для всех кабельных разъемов Weidmüller.
- Предлагаются в виде пустых карт MultiCard или карт со стандартной печатью. Для заказной печати: Используя программное обеспечение M-Print PRO или M-Print PRO Online (работает без установки), подготовьте и отправьте нам файл, содержащий ваши технические условия маркировки.

### Основные данные для заказа

|            |                            |  |
|------------|----------------------------|--|
| Тип        | DEK 5/5 PLUS MC NE WS      | Версия   |
| Заказ №    | <a href="#">1854490000</a> | Dekafix, Маркировка клеммы, 5 x 5 mm, Шаг в мм (P): 5.00 |
| GTIN (EAN) | 4032248393596              | Weidmueller, белый                                       |
| Кол.       | 1000 ST                    |  |