

**VSPC RS485 2CH**

**Weidmüller Interface GmbH & Co. KG**

Klingenbergstraße 26

D-32758 Detmold

Germany

[www.weidmueller.com](http://www.weidmueller.com)



Защита данных в случае перенапряжения

- для сигнала RS 422 и RS 485
- подходит для использования в качестве защиты от выбросов при переходном режиме для скоростных сигналов передачи данных

**Основные данные для заказа**

Версия	Защита от перенапряжения - измерение, управление, регулировка, без функции сигнализации / индикации функционирования, UP(L/N-PE) 250 В
Заказ №	<a href="#">8924670000</a>
Тип	VSPC RS485 2CH
GTIN (EAN)	4032248696314
Кол.	1 Штука

**VSPC RS485 2CH**

**Weidmüller Interface GmbH & Co. KG**

Klingenbergstraße 26  
D-32758 Detmold  
Germany

www.weidmueller.com

**Технические данные**

**Сертификаты**

Допуски к эксплуатации



ROHS Соответствовать

UL File Number Search [Сайт UL](#)

Сертификат № (UL) E311081

**Размеры и массы**

Глубина	69 mm	Глубина (дюймов)	2.7165 inch
Высота	90 mm	Высота (в дюймах)	3.5433 inch
Ширина	17.8 mm	Ширина (в дюймах)	0.7008 inch
Масса нетто	27.5 g		

**Температуры**

Температура хранения	-40 °C...80 °C	Температура окружающей среды	-40 °C...70 °C
Рабочая температура	-40 °C...70 °C	Влажность	5...96 %

**Вероятность сбоя**

SIL согласно IEC 61508	3	MTTF	2003 a
SFF	92.54 %	λges	57
PFH в 1*10 <sup>-9</sup> 1/ч	4.25		

**Экологическое соответствие изделия**

Состояние соответствия RoHS	Соответствует с исключением
Исключение из RoHS (если применимо/известно)	7a
REACH SVHC	Lead 7439-92-1
SCIP	71e97bb7-979f-4330-94c0-20c629bb05e3

**Расчетные данные UL**

Сертификат № (UL)	E311081	Сертификат UL	UL 497b Certificate - PDF/ E311081VOL1SEC2.pdf (application/pdf)
-------------------	---------	---------------	--

**Номинальные характеристики IEC / RU**

Количество полюсов	1	Сигнальный контакт	Нет
Номинальное напряжение (AC)	5 V	Номинальное напряжение (DC)	5 V
Номинальный ток, I <sub>N</sub>	450 mA	Уровень защиты со стороны выхода, предварительная проводка 1 кВ/μс, типичный	10 V
Уровень защиты со стороны выхода, провод PE 1 кВ/μс, типичный	10 V	Уровень защиты со стороны выхода, предварительная проводка 8/20 μс, типичный	15 V
Уровень защиты от перенапряжений UP жила - жила	15 V	Уровень защиты от перенапряжений UP жила - провод PE	35 V
Уровень защиты UP (тип.)	250 V	Тип напряжения	AC/DC
Объемное сопротивление	2,20 Ом	Нормы	IEC 61643-21
Класс требований согласно IEC 61643-21	C1, C2, C3, D1	Вносимые потери	113,7 MHz

## VSPC RS485 2CH

**Weidmüller Interface GmbH & Co. KG**

Klingenbergstraße 26

D-32758 Detmold

Germany

www.weidmueller.com

### Технические данные

Макс. продолжительное напряжение, U <sub>c</sub> (AC)	5 V	Макс. продолжительное напряжение, U <sub>c</sub> (DC)	6.4 V
Испытательный разрядный ток, Имп (10/350 мкс) провод-провод	0,2 kA	Импульсный ток сопротивления D1	2,5 kA 10/350 μs
Уровень защиты от перенапряжений сигнальной линии, земля - провод PE	500 V	Импульсный ток сопротивления C1	<1 kA 8/20 μs
Импульсный ток сопротивления C3	100 A 10/1000 μs	Испытательный разрядный ток, Имп (10/350 мкс) земля-защитное заземление (GND-PE)	0,2 kA
Способность сброса разряда	≤ 20 ms	Характеристики передачи сигнала (-3 дБ)	113,6 MHz
Испытательный разрядный ток, Имп (10/350 мкс) провод - защитное заземление	2 x 0,2 kA	Тип отказа при перегрузке	Режим 2
Ток утечки, I <sub>макс.</sub> (8/20 мкс), корпус (GND) – защ. заземление (PE)	10 kA	Разрядный ток, I <sub>n</sub> (8/20 мкс), провод – провод	2.5 kA
Ток утечки, I <sub>макс.</sub> (8/20 мкс), провод – защ. заземление (PE)	2 x 10 kA	Ток утечки, I <sub>макс.</sub> (8/20 мкс), провод – провод	10 kA
Разрядный ток, I <sub>n</sub> (8/20 мкс), корпус (GND) – защ. заземление (PE)	2.5 kA	Импульсный ток сопротивления C2	5 kA 8/20 μs

### Защита данных CSA

Группа газа D	IIA	Группы газа A, B	IIC
Группа газа C	IIB	Внутренняя индуктивность, макс. L <sub>вн.</sub>	0 μH
Внутренняя емкость, макс. C <sub>вн.</sub>	11 nF	Входное напряжение, макс. U <sub>вх.</sub>	6.4 V

### Общие данные

Сегмент	Измерение – управление – регулировка	Исполнение	без функции сигнализации / индикации функционирования
Конструкция	Вывод, прочее	Класс пожаростойкости UL 94	V-0
Цветовой код	оранжевый	Вид защиты	IP20

### Соответствие стандартам по изоляции (EN 50178)

Категория перенапряжения	III	Степень загрязнения	2
--------------------------	-----	---------------------	---

### Дополнительные сведения о сертификатах

Сертификат GOST	GOST-Zertifikat - PDF/7950_n1-n4.pdf (application/pdf)
-----------------	--

### Общие параметры

Количество полюсов	1	Вид защиты	IP20
Цветовой код	оранжевый		

### Размеры

Вид соединения	втычной для VSPC BASE
----------------	-----------------------

### Электрические параметры

Тип напряжения	AC/DC
----------------	-------

**VSPC RS485 2CH**

**Weidmüller Interface GmbH & Co. KG**

Klingenbergstraße 26

D-32758 Detmold

Germany

[www.weidmueller.com](http://www.weidmueller.com)

**Технические данные**

**Номинальные характеристики IECEx/ATEX/cUL**

Сертификат cUL	cUL Certificate - pdf/ VSPC.PDF (application/ pdf)
----------------	--

**Гарантия**

Период времени	5 лет
----------------	-------

**Важное примечание**

Сведения об изделии	Режим 2: Состояние, при котором часть блока SPD, ограничивающая напряжение, была короткозамкнута из-за очень низкого сопротивления внутри SPD. Линия находится в нерабочем состоянии, но измерительное оборудование по-прежнему защищено посредством короткого замыкания.
---------------------	---

**Классификации**

ETIM 8.0	EC000943	ETIM 9.0	EC000943
ETIM 10.0	EC000943	ECLASS 14.0	27-17-15-03
ECLASS 15.0	27-17-15-03		

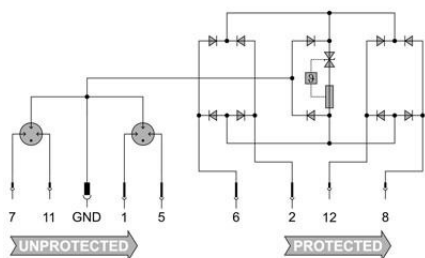
**VSPC RS485 2CH**

**Weidmüller Interface GmbH & Co. KG**  
 Klingenbergstraße 26  
 D-32758 Detmold  
 Germany

www.weidmueller.com

**Изображения**

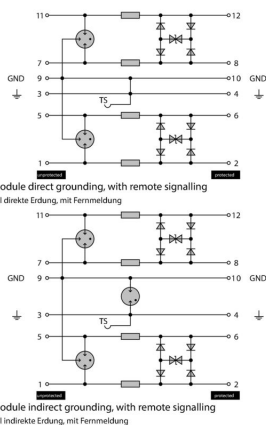
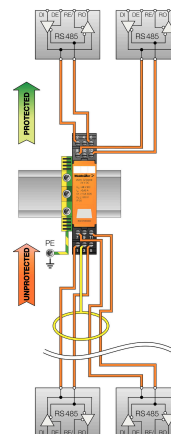
**Символ цепи**



Circuit diagram

Cate- gory	Testing pulse	Surge voltage	Surge current	Pulse Type
C1	Quick-rising edge	0.5 - 2 kV with 1.2/50 µs	0.25 - 1 kA mit 8/20 µs	300 Surge voltage arrester
C2	Quick-rising edge	2 - 10 kV with 1.2/50 µs	1 - 5 kA mit 8/20 µs	10 Surge voltage arrester
C3	Quick-rising edge	≥ 1 kV with 1 kV/µs	10 - 100 A mit 10/10000 µs	300 Surge voltage arrester
D1	High power	≥ 1 kV mit 10/350 µs	0.5 - 2.5 kA 2	Arrester for lightning current and surge voltages

Discharge capacity



**Komplettmodul**

## Аксессуары

### Испытательное устройство V-TEST для VSPC



#### V-TEST

- Контрольный прибор для проверки защитных функций втычных устройств защиты от перенапряжения серий: PU I, PU II и VSPC
  - Устройство для реализации нормы IEC 62305 (периодическая проверка)
  - Удобное устройство с встроенным комплектом аккумуляторов для измерений на месте
  - Индикация результата на жидкокристаллическом дисплее
  - Двухязычное меню
  - Включая футляр и блок питания
  - Интуитивно понятное управление, текстовые сообщения на немецком и английском языках
- V-TEST представляет собой компактный, переносной контрольный прибор для защиты от перенапряжения VARITECTOR (VSPC) и защиты от перенапряжения линии подачи энергии PU I и PU II. Контрольный прибор позволяет проверять защитные функции устройств защиты от перенапряжения Weidmüller в соответствии с требуемыми IEC62305-3 (DIN VDE 0185, часть 3) контрольными сроками. Результат измерения – «ок» или «не ок» – отображается на дисплее с фоновой подсветкой.

#### Основные данные для заказа

Тип	V-TEST	Версия	
Заказ №	<a href="#">8951860000</a>	Устройства защиты от грозовых разрядов и перенапряжения.	
GTIN (EAN)	4032248743100	Испытательное устройство	
Кол.	1 ST		

## VSPC RS485 2CH

**Weidmüller Interface GmbH & Co. KG**

Klingenbergstraße 26

D-32758 Detmold

Germany

www.weidmueller.com

## Аксессуары

### Plus



Dekafix (DEK) представляет собой универсальный маркировочный элемент для любых проводных и вставных разъемов, а также для электронных блоков. Данная система идеально подходит для коротких последовательностей чисел и охватывает широкий ряд готовых к применению напечатанных маркировочных элементов.

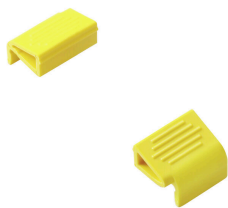
Планки для быстрой установки всего за одну рабочую операцию. Печать отличается хорошей разборчивостью, высокой контрастностью и предлагается в различных вариантах ширины.

- Широкий ассортимент готовых к применению маркировочных элементов.
- Планки для быстрой установки.
- Маркировочные элементы, подходящие для всех кабельных разъемов Weidmüller.
- Предлагаются в виде пустых карт MultiCard или карт со стандартной печатью. Для заказной печати: Используя программное обеспечение M-Print PRO или M-Print PRO Online (работает без установки), подготовьте и отправьте нам файл, содержащий ваши технические условия маркировки.

### Основные данные для заказа

Тип	DEK 5/5 PLUS MC NE WS	Версия
Заказ №	<a href="#">1854490000</a>	Dekafix, Маркировка клеммы, 5 x 5 mm, Шаг в мм (P): 5.00
GTIN (EAN)	4032248393596	Weidmueller, белый
Кол.	1000 ST	

### Зажим держателя



В случае сильных вибраций блокировка втычного разрядника серии VSPC обеспечивает дополнительную надежность стабильного контакта.

### Основные данные для заказа

Тип	VSPC LOCKING CLIP	Версия
Заказ №	<a href="#">1317340000</a>	Fastening element, Latches
GTIN (EAN)	4050118121179	
Кол.	100 ST	

## VSPC RS485 2CH

Weidmüller Interface GmbH & Co. KG

Klingenbergstraße 26

D-32758 Detmold

Germany

[www.weidmueller.com](http://www.weidmueller.com)

## Аксессуары

### Прямое заземление



Базовый элемент для втычных разрядников VSPC, Встроенная PE в цоколе VSPC BASE, не изменяющем импеданс, а также соединение PE (FG) с плавающим заземлением через интегрированный искровой промежуток надежно отводит до 20 кА (8/20 мкс) и 2,5 кА (10/350 мкс) на защитный провод PE.

### Основные данные для заказа

Тип	VSPC BASE 2CL	Версия	
Заказ №	<a href="#">8924710000</a>	Surge protection, Flange-mounted housing, Flange-mounted housing	
GTIN (EAN)	4032248696352		
Кол.	1 ST		

### Непрямое заземление / плавающее заземление посредством искрового промежутка также пригодно для применений во взрывоопасных средах EX ia



Базовый элемент для вставных разрядников VSPC. Встроенный в основание вывод защитного заземления (PE) импеданс-нейтрального VSPC BASE и соединение плавающего заземления PE (FG) через встроенный искровой промежуток, безопасная разрядка токов до 20 кА (8/20 мкс) и 2,5 кА (10/350 мкс) на землю. Подходит для незаземленных сигнальных цепей.

### Основные данные для заказа

Тип	VSPC BASE 2CL FG	Версия	
Заказ №	<a href="#">8924270000</a>	Surge protection, Flange-mounted housing, Flange-mounted housing	
GTIN (EAN)	4032248695911		
Кол.	1 ST		

## VSPC RS485 2CH

Weidmüller Interface GmbH & Co. KG  
Klingenbergstraße 26  
D-32758 Detmold  
Germany

[www.weidmueller.com](http://www.weidmueller.com)

### Сопрягаемые детали

#### Прямое заземление

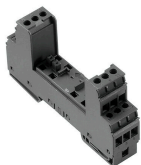


Базовый элемент для втычных разрядников VSPC, Встроенная PE в цоколе VSPC BASE, не изменяющем импеданс, а также соединение PE (FG) с плавающим заземлением через интегрированный искровой промежуток надежно отводит до 20 кА (8/20 мкс) и 2,5 кА (10/350 мкс) на защитный провод PE.

#### Основные данные для заказа

Тип	VSPC BASE 2CL	Версия	
Заказ №	<a href="#">8924710000</a>	Surge protection, Flange-mounted housing, Flange-mounted housing	
GTIN (EAN)	4032248696352		
Кол.	1 ST		

#### Непрямое заземление / плавающее заземление посредством искрового промежутка также пригодно для применений во взрывоопасных средах EX ia



Базовый элемент для вставных разрядников VSPC. Встроенный в основание вывод защитного заземления (PE) импеданс-нейтрального VSPC BASE и соединение плавающего заземления PE (FG) через встроенный искровой промежуток, безопасная разрядка токов до 20 кА (8/20 мкс) и 2,5 кА (10/350 мкс) на землю. Подходит для незаземленных сигнальных цепей.

#### Основные данные для заказа

Тип	VSPC BASE 2CL FG	Версия	
Заказ №	<a href="#">8924270000</a>	Surge protection, Flange-mounted housing, Flange-mounted housing	
GTIN (EAN)	4032248695911		
Кол.	1 ST		