

**IE-M12-PCBCE-PANEL**

**Weidmüller Interface GmbH & Co. KG**

Klingenbergstraße 26

D-32758 Detmold

Germany

[www.weidmueller.com](http://www.weidmueller.com)



**Основные данные для заказа**

Версия	Присоединительный элемент печатной платы M12, Паяное соединение., Cat.5 (ISO/IEC 11801), IP65 по стандарту DIN EN 60529
Заказ №	<a href="#">8902820000</a>
Тип	IE-M12-PCBCE-PANEL
GTIN (EAN)	4032248658183
Кол.	10 Штука

**IE-M12-PCVCE-PANEL**

**Weidmüller Interface GmbH & Co. KG**  
Klingenbergstraße 26  
D-32758 Detmold  
Germany

www.weidmueller.com

**Технические данные**

**Сертификаты**

ROHS Соответствовать

**Размеры и массы**

Масса нетто 11.6 g

**Температуры**

Температура хранения Рабочая температура -25 °C...85 °C  
Температура монтажа

**Экологическое соответствие изделия**

Состояние соответствия RoHS Соответствует с исключением  
Исключение из RoHS (если применимо/известно) 6с  
REACH SVHC Lead 7439-92-1  
SCIP 3e8ceb07-2a6e-42e7-9cfb-aa443d2916b3

**Технические данные вставного разъема печатной платы**

Количество полюсов	4	Кодировка	D-кодировка
Вид защиты	IP65 по стандарту DIN EN 60529	Основной материал корпуса	CuZn, Полиамид, никелированный
Соединительная резьба	M12		

**Общие данные**

Количество полюсов	4	Соединение 1	M12
Соединение 2	Паяное соединение.	Описание артикула	Присоединительный элемент, фиксируемый
Состав	Возможность пайки по технологии Reflow	Основной материал корпуса	CuZn, Полиамид, никелированный
Категория	Cat.5 (ISO/IEC 11801)	Соединительная резьба	M12
Экранирование	контакт экрана 360°	Вид защиты	IP65 по стандарту DIN EN 60529

**Важное примечание**

Примечания

**Классификации**

ETIM 8.0	EC003568	ETIM 9.0	EC003568
ETIM 10.0	EC003568	ECLASS 14.0	27-44-01-10
ECLASS 15.0	27-44-01-10		

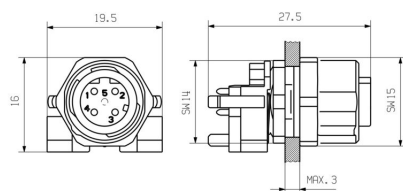
**IE-M12-PCBSE-PANEL**

**Weidmüller Interface GmbH & Co. KG**  
Klingenbergstraße 26  
D-32758 Detmold  
Germany

[www.weidmueller.com](http://www.weidmueller.com)

**Изображения**

**Габаритный чертеж**



**Габаритный чертеж**

