

**IE-M12-PCBCE-PANEL**

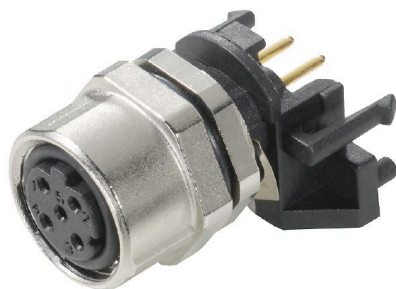
**Weidmüller Interface GmbH & Co. KG**

Klingenbergstraße 26

D-32758 Detmold

Germany

[www.weidmueller.com](http://www.weidmueller.com)



**Основные данные для заказа**

|            |   |
|------------|---|
| Версия     | Присоединительный элемент печатной платы M12, Паяное соединение., Cat.5 (ISO/IEC 11801), IP65 по стандарту DIN EN 60529 |
| Заказ №    | <a href="#">8902820000</a>  |
| Тип        | IE-M12-PCBCE-PANEL  |
| GTIN (EAN) | 4032248658183   |
| Кол.       | 10 Штука  |

## Технические данные

### Сертификаты

|      |                 |
|------|-----------------|
| ROHS | Соответствовать |
|------|-----------------|

### Размеры и массы

|             |        |
|-------------|--------|
| Масса нетто | 11.6 g |
|-------------|--------|

### Температуры

|                      |                     |                |
|----------------------|---------------------|----------------|
| Температура хранения | Рабочая температура | -25 °C...85 °C |
| Температура монтажа  |                     |                |

### Экологическое соответствие изделия

|  |                                      |
|--|--------------------------------------|
| Состояние соответствия RoHS                  | Соответствует с исключением          |
| Исключение из RoHS (если применимо/известно) | 6с                                   |
| REACH SVHC                                   | Lead 7439-92-1                       |
| SCIP   | 3e8ceb07-2a6e-42e7-9cfb-aa443d2916b3 |

### Технические данные вставного разъема печатной платы

|                       |                                |                           |                                |
|-----------------------|--------------------------------|---------------------------|--------------------------------|
| Количество полюсов    | 4                              | Кодировка                 | D-кодировка                    |
| Вид защиты            | IP65 по стандарту DIN EN 60529 | Основной материал корпуса | CuZn, Полиамид, никелированный |
| Соединительная резьба | M12                            |                           |                                |

### Общие данные

|                    |  |                           |  |
|--------------------|--|---------------------------|--|
| Количество полюсов | 4                                      | Соединение 1              | M12                                    |
| Соединение 2       | Паяное соединение.                     | Описание артикула         | Присоединительный элемент, фиксируемый |
| Состав             | Возможность пайки по технологии Reflow | Основной материал корпуса | CuZn, Полиамид, никелированный         |
| Категория          | Cat.5 (ISO/IEC 11801)                  | Соединительная резьба     | M12                                    |
| Экранирование      | контакт экрана 360°                    | Вид защиты                | IP65 по стандарту DIN EN 60529         |

### Важное примечание

Примечания

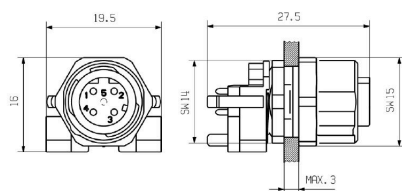
### Классификации

|             |             |             |             |
|-------------|-------------|-------------|-------------|
| ETIM 8.0    | EC003568    | ETIM 9.0    | EC003568    |
| ETIM 10.0   | EC003568    | ECLASS 14.0 | 27-44-01-10 |
| ECLASS 15.0 | 27-44-01-10 |             |             |

## IE-M12-PCBSE-PANEL

## Изображения

### Габаритный чертеж



### Габаритный чертеж

