

**IE-M12-PCVCE**

**Weidmüller Interface GmbH & Co. KG**

Klingenbergstraße 26

D-32758 Detmold

Germany

[www.weidmueller.com](http://www.weidmueller.com)



**Основные данные для заказа**

Версия	Присоединительный элемент печатной платы M12, Паяное соединение., Cat.5 (ISO/IEC 11801), IP65 по стандарту DIN EN 60529
Заказ №	<a href="#">8902810000</a>
Тип	IE-M12-PCVCE
GTIN (EAN)	4032248658190
Кол.	60 Штука

## IE-M12-PCVSE

**Weidmüller Interface GmbH & Co. KG**  
 Klingenbergstraße 26  
 D-32758 Detmold  
 Germany

www.weidmueller.com

## Технические данные

### Сертификаты

ROHS	Соответствовать
------	-----------------

### Размеры и массы

Масса нетто	10.62 g
-------------	---------

### Температуры

Температура хранения	Рабочая температура	-25 °C...85 °C
Температура монтажа		

### Экологическое соответствие изделия

Состояние соответствия RoHS	Соответствует с исключением
Исключение из RoHS (если применимо/известно)	6с
REACH SVHC	Lead 7439-92-1
SCIP	3e8ceb07-2a6e-42e7-9cfb-aa443d2916b3

### Технические данные вставного разъема печатной платы

Количество полюсов	4	Кодировка	D-кодировка
Вид защиты	IP65 по стандарту DIN EN 60529	Основной материал корпуса	CuZn, Полиамид, никелированный
Соединительная резьба	M12		

### Общие данные

Количество полюсов	4	Соединение 1	M12
Соединение 2	Паяное соединение.	Описание артикула	Соединительный элемент
Состав	Возможность пайки по технологии Reflow	Основной материал корпуса	CuZn, Полиамид, никелированный
Категория	Cat.5 (ISO/IEC 11801)	Соединительная резьба	M12
Экранирование	контакт экрана 360°	Вид защиты	IP65 по стандарту DIN EN 60529

### Важное примечание

Примечания

### Классификации

ETIM 8.0	EC003568	ETIM 9.0	EC003568
ETIM 10.0	EC003568	ECLASS 14.0	27-44-01-10
ECLASS 15.0	27-44-01-10		

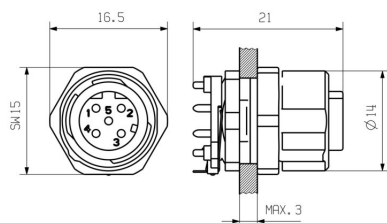
**IE-M12-PCVCE**

**Weidmüller Interface GmbH & Co. KG**  
Klingenbergstraße 26  
D-32758 Detmold  
Germany

[www.weidmueller.com](http://www.weidmueller.com)

**Изображения**

**Габаритный чертеж**



**Габаритный чертеж**

