

IE-M12-ADAP A

Weidmüller Interface GmbH & Co. KG
Klingenbergstraße 26
D-32758 Detmold
Germany

www.weidmueller.com



Основные данные для заказа

Версия	Адаптер, изогнутый, RJ45 90°, M12, Cat.5 (ISO/IEC 11801), IP67
Заказ №	8901630000
Тип	IE-M12-ADAP A
GTIN (EAN)	4032248653584
Кол.	1 Штука

IE-M12-ADAP A

Weidmüller Interface GmbH & Co. KG
Klingenbergstraße 26
D-32758 Detmold
Germany

www.weidmueller.com

Технические данные

Сертификаты

Допуски к эксплуатации



ROHS	Соответствовать
UL File Number Search	Сайт UL
Сертификат № (cULus)	E471884

Размеры и массы

Масса нетто	36 g
-------------	------

Температуры

Температура хранения	-40 °C...80 °C	Рабочая температура	-25 °C...80 °C
Температура монтажа			

Экологическое соответствие изделия

Состояние соответствия RoHS	Соответствует с исключением
Исключение из RoHS (если применимо/известно)	6c
REACH SVHC	Lead 7439-92-1
SCIP	d1193a9e-dc7c-484a-ba48-176711eb392b

Технические данные, настраиваемые вставные разъемы

Количество полюсов	4	Кодировка	D-кодировка
Поверхность контакта	позолоченный	Основной материал корпуса	PA 66
Категория	Cat.5 (ISO/IEC 11801)	Вид защиты	IP67

Общие данные

Количество полюсов	4	Соединение 1	RJ45 90°
Соединение 2	M12	Описание артикула	Адаптер, изогнутый
Состав	Гнездо M12 на гнездо RJ45	Основной материал корпуса	PA 66
Категория	Cat.5 (ISO/IEC 11801)	Соединительная резьба	M12
Поверхность контакта	позолоченный	Экранирование	Да
Вид защиты	IP67		

Стандарты

Вилочный разъем, стандарт	IEC 60603-7-5, IEC 61076-2-101
---------------------------	--------------------------------

Электрические свойства

Сопротивление контакта	≤ 10 mΩ	Допустимая токовая нагрузка при 50 °C	1 A
------------------------	---------	---------------------------------------	-----

Общие технические данные

Количество полюсов	4	Кодировка	D-кодировка
Соединительная резьба	M12	Поверхность контакта	позолоченный

IE-M12-ADAP A

Weidmüller Interface GmbH & Co. KG
Klingenbergstraße 26
D-32758 Detmold
Germany

www.weidmueller.com

Технические данные

Исполнение	изогнутый	Основной материал корпуса	PA 66
Вид защиты	IP67		

Классификации

ETIM 8.0	EC000313	ETIM 9.0	EC000313
ETIM 10.0	EC000313	ECLASS 14.0	27-44-03-20
ECLASS 15.0	27-44-03-20		

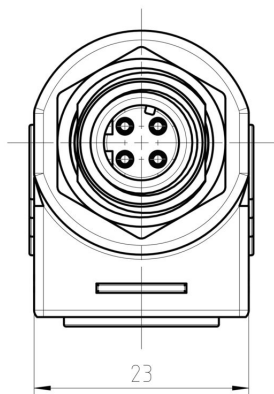
IE-M12-ADAP A

Weidmüller Interface GmbH & Co. KG
Klingenbergstraße 26
D-32758 Detmold
Germany

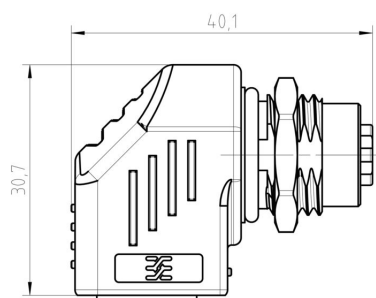
www.weidmueller.com

Изображения

Габаритный чертеж



Габаритный чертеж



Разрез узла в сборе

