

SCM-I 2CO P

Weidmüller Interface GmbH & Co. KG

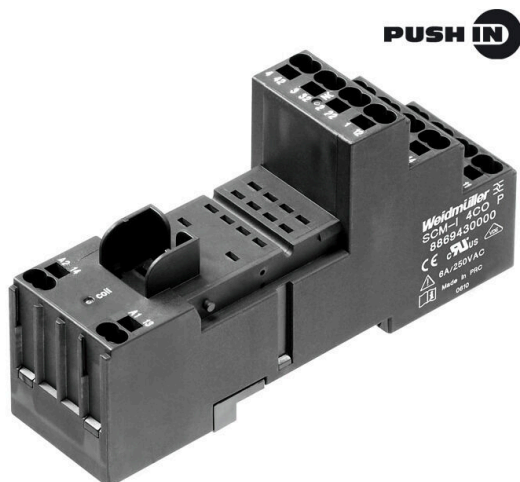
Klingenbergstraße 26

D-32758 Detmold

Germany

www.weidmueller.com

Изображение изделия



Изображение аналогичное

Разъемы для реле RIDERSERIES RCM

- 2, 3 и 4 переключающих контакта
- Винтовое соединение и соединение PUSH IN
- Стандартная и малая высота

Основные данные для заказа

| | |
|------------------------|--|
| Версия | RIDERSERIES RCM, Разъем реле, Количество контактов: 2, Переключающий контакт, Ток: 12 A, PUSH IN |
| Заказ № | 8876220000 |
| Тип | SCM-I 2CO P |
| GTIN (EAN) | 403224860903 1 |
| Кол. | 10 Штука |
| Статус поставки | Эта артикул в перспективе будет недоступен. |
| Последняя дата заказа | 2026-06-30T00:00:00+02:00 |
| Альтернативный продукт | CSM P 4CO |

SCM-I 2CO P

Weidmüller Interface GmbH & Co. KG
Klingenbergstraße 26
D-32758 Detmold
Germany

www.weidmueller.com

Технические данные

Сертификаты

Допуски к эксплуатации



| | |
|-----------------------|-------------------------|
| ROHS | Соответствовать |
| UL File Number Search | Сайт UL |
| Сертификат № (cURus) | E223759 |

Размеры и массы

| | | | |
|-------------|---------|-------------------|-------------|
| Глубина | 48.3 mm | Глубина (дюймов) | 1.9016 inch |
| Высота | 98 mm | Высота (в дюймах) | 3.8583 inch |
| Ширина | 28 mm | Ширина (в дюймах) | 1.1024 inch |
| Масса нетто | 51.87 g | | |

Температуры

| | | | |
|----------------------|----------------|------------------------------|---|
| Температура хранения | -40 °C...70 °C | Температура окружающей среды | -40 °C...70 °C |
| Рабочая температура | | Влажность | 40 °C / отн. влажность 93 %, без образования конденсата |

Экологическое соответствие изделия

| | |
|-----------------------------|------------------------------|
| Состояние соответствия RoHS | Соответствует без исключения |
| REACH SVHC | Нет SVHC выше 0,1 wt% |

Расчетные данные UL

| | |
|----------------------|---------|
| Сертификат № (cURus) | E223759 |
|----------------------|---------|

Сторона нагрузки

| | | | |
|--|--------------|---|-------|
| Номинальное напряжение переключения | 250 V AC | Непрерывный ток | 12 A |
| Макс. коммутируемое напряжение, AC 400 V | | Коммутационное перенапряжение пост. тока, макс. | 250 V |
| Тип контакта | 2 CO contact | | |

Общие данные

| | | | |
|----------------------------------|-------|--------------|--------|
| Укомплектованная монтажная рейка | TS 35 | Цветовой код | черный |
| Класс пожаростойкости UL 94 | V-0 | | |

Координация изоляции

| | | | |
|------------------------------------|------------------|--|------------------------|
| Номинальное напряжение | 250 V | Степень загрязнения | 2 |
| Категория перенапряжения | III | Группа изоляционного материала | IIIa |
| Геометрический зазор (вход-выход) | ≥ 4 mm | Электрическая прочность вход-выход | 2,5 KVeFF / 1 Min. |
| Тип развязки на входе и выходе | Базовая изоляция | Диэлектрическая прочность смежных контактов | 2,5 KVeFF / 1 Min. |
| Тип развязки на соседних контактах | Базовая изоляция | Диэлектрическая прочность открытого контакта | 1,2 кВдейств. / 1 мин. |
| Вид защиты | IP20 | | |

SCM-I 2CO P

Weidmüller Interface GmbH & Co. KG

Klingenbergstraße 26
D-32758 Detmold
Germany

www.weidmueller.com

Технические данные

Дополнительные сведения о сертификатах / стандартах

| | | | |
|--------------------|----------------|----------------------|---------|
| Сертификат № (CSA) | 249409-2295474 | Сертификат № (cURus) | E223759 |
|--------------------|----------------|----------------------|---------|

Размеры

| | | | |
|--|----------------------|---|----------------------|
| Метод проводного соединения | PUSH IN | Длина снятия изоляции Измерительное соединение | 12 mm |
| Диапазон размеров зажимаемых проводников, измерительное соединение, | 1.5 mm ² | Диапазон зажима, мин. | 0.75 mm ² |
| Диапазон зажима, макс. | 1.5 mm ² | Сечение подключаемого провода, одножильного, мин. | 0.75 mm ² |
| Сечение подключаемого проводника, однопроволочного, макс. | 1.5 mm ² | Сечение подключаемого провода, одножильного, макс. (AWG) | AWG 16 |
| Сечение подсоединяемого провода, тонкий скрученный, мин. | 0.75 mm ² | Сечение подключаемого проводника, тонкопроволочного, макс. | 1.5 mm ² |
| Сечение подключаемого провода, гибкого, макс. (AWG) | AWG 16 | Сечение соединения проводов, тонкий скрученный с кабельными наконечниками DIN 46228/4, мин. | 0.75 mm ² |
| Сечение соединения проводов, тонкий скрученный с кабельными наконечниками DIN 46228/4, макс. | 0.75 mm ² | Сечение подключаемого провода, многожильного, 46228 AEN (DIN 46228-1), макс. | 0.75 mm ² |
| Сечение подключаемого провода, многожильного, 46228 AEN (DIN 46228-1), макс. | 1 mm ² | Размер лезвия | 0,6 x 3,5 мм |

Классификации

| | | | |
|-------------|-------------|-------------|-------------|
| ETIM 8.0 | EC001456 | ETIM 9.0 | EC001456 |
| ETIM 10.0 | EC001456 | ECLASS 14.0 | 27-37-16-03 |
| ECLASS 15.0 | 27-37-16-03 | | |

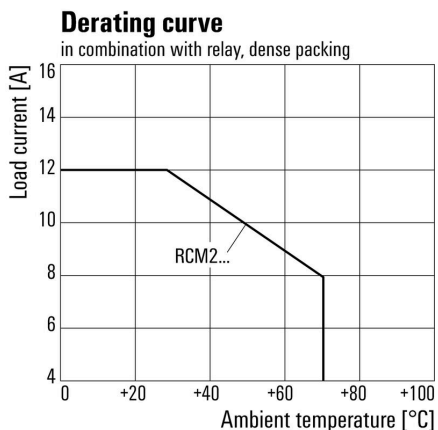
SCM-I 2CO P

Weidmüller Interface GmbH & Co. KG
 Klingenbergstraße 26
 D-32758 Detmold
 Germany

www.weidmueller.com

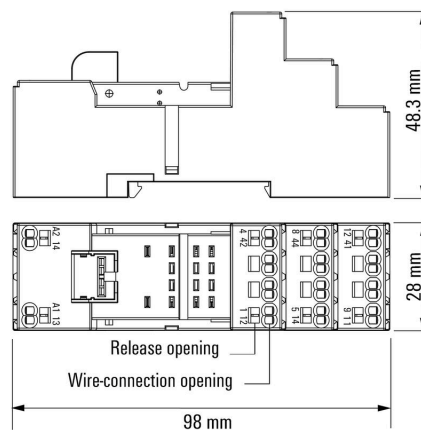
Изображения

Graph



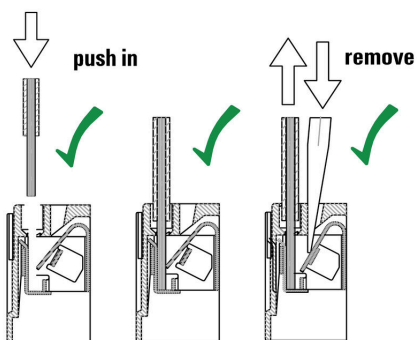
Кривая ухудшения параметров

Dimensional drawing



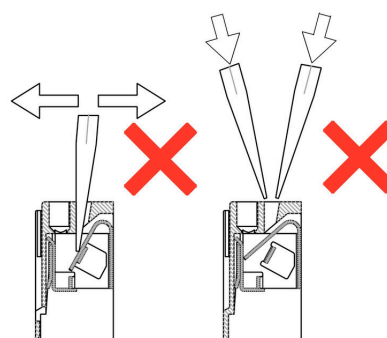
Miscellaneous

Correct handling PUSH IN connection



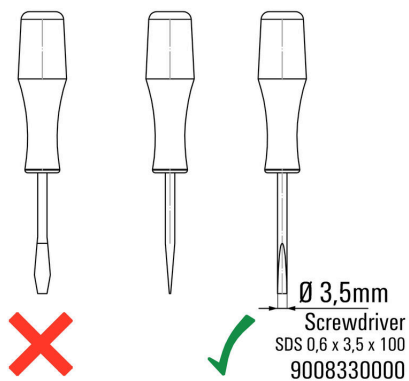
Miscellaneous

Wrong handling PUSH IN connection



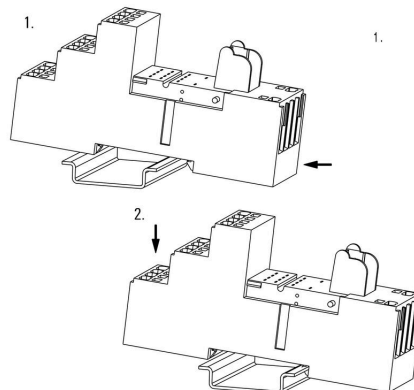
Miscellaneous

Recommended screwdriver



Miscellaneous

Snap on socket



SCM-I 2CO P

Weidmüller Interface GmbH & Co. KG

Klingenbergstraße 26

D-32758 Detmold

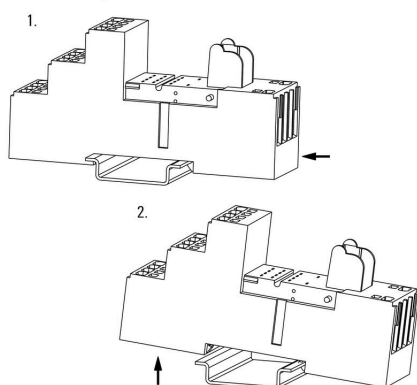
Germany

www.weidmueller.com

Изображения

Miscellaneous

Unlatching socket



SCM-I 2CO P

Weidmüller Interface GmbH & Co. KG

Klingenbergstraße 26

D-32758 Detmold

Germany

www.weidmueller.com

Аксессуары

Переключатель для гнезда с соединением PUSH IN



Перекрестное соединение для разъемов в RIDERSERIES RCM

Основные данные для заказа

| | | | |
|------------|----------------------------|--------------------------------|--|
| Тип | SCM-I QV P | Версия | |
| Заказ № | 8870850000 | RIDERSERIES RCM, Переключатель | |
| GTIN (EAN) | 4032248631698 | | |
| Кол. | 10 ST | | |

Фиксирующие зажимы



Фиксирующий зажим для реле RIDERSERIES RCM
• Металлический и пластиковый фиксирующий зажим

Основные данные для заказа

| | | | |
|------------|----------------------------|------------------------------------|--|
| Тип | SCM-I CLIP P | Версия | |
| Заказ № | 8869440000 | RIDERSERIES RCM, Фиксирующий зажим | |
| GTIN (EAN) | 4032248614295 | | |
| Кол. | 10 ST | | |
| Тип | SCM-I CLIP M | Версия | |
| Заказ № | 8869450000 | RIDERSERIES RCM, Фиксирующий зажим | |
| GTIN (EAN) | 4032248614301 | | |
| Кол. | 10 ST | | |

Модуль защиты



Вставные защитные модули для релейных разъемов RIDERSERIES RCI/RCM, с дополнительными защитными функциями.

- Опционально: шунтирующий диод, защитный варистор, нагрузочный резистор или RC-фильтр

SCM-I 2CO P

Weidmüller Interface GmbH & Co. KG

Klingenbergstraße 26

D-32758 Detmold

Germany

www.weidmueller.com

Аксессуары

Основные данные для заказа

| | | |
|------------|----------------------------|--|
| Тип | RIM-I 1 6/230V | Версия |
| Заказ № | 8869580000 | RIDER-серия, Безынерционный диод, Номинальное напряжение: |
| GTIN (EAN) | 4032248614523 | 6...230 V DC, Втычное соединение |
| Кол. | 10 ST | |
| Тип | RIM-I 1 R 110/230V | Версия |
| Заказ № | 8870830000 | RIDER-серия, Нагрузка, Номинальное напряжение: 110...230 V UC, |
| GTIN (EAN) | 4032248631674 | Втычное соединение |
| Кол. | 10 ST | |

Светодиод/безынерционный диод



Вставные защитные модули для релейных разъемов RIDERSERIES RCI/RCM, с дополнительными защитными функциями.

- Опционально: зеленый или красный светодиод
- С шунтирующим диодом
- Для напряжения питания пост. тока

Основные данные для заказа

| | | |
|------------|----------------------------|--|
| Тип | RIM-I 2 6/24VDC | Версия |
| Заказ № | 8869590000 | RIDER-серия, Светодиодный модуль с безынерционным диодом, |
| GTIN (EAN) | 4032248614530 | Номинальное напряжение: 6...24 V DC, Втычное соединение |
| Кол. | 10 ST | |
| Тип | RIM-I 2 6/24VDC GN | Версия |
| Заказ № | 8869600000 | RIDER-серия, Светодиодный модуль с безынерционным диодом, |
| GTIN (EAN) | 4032248614547 | Номинальное напряжение: 6...24 V DC, Втычное соединение |
| Кол. | 10 ST | |
| Тип | RIM-I 2 24/60VDC | Версия |
| Заказ № | 8869670000 | RIDER-серия, Светодиодный модуль с безынерционным диодом, |
| GTIN (EAN) | 4032248614608 | Номинальное напряжение: 24...60 V DC, Втычное соединение |
| Кол. | 10 ST | |
| Тип | RIM-I 2 24/60VDC GN | Версия |
| Заказ № | 8869680000 | RIDER-серия, Светодиодный модуль с безынерционным диодом, |
| GTIN (EAN) | 4032248614615 | Номинальное напряжение: 24...60 V DC, Втычное соединение |
| Кол. | 10 ST | |
| Тип | RIM-I 2 110/230VDC | Версия |
| Заказ № | 8869690000 | RIDER-серия, Светодиодный модуль с безынерционным диодом, |
| GTIN (EAN) | 4032248614622 | Номинальное напряжение: 110...230 V DC, Втычное соединение |
| Кол. | 10 ST | |
| Тип | RIM-I 2 110/230VDC GN | Версия |
| Заказ № | 8869700000 | RIDER-серия, Светодиодный модуль с безынерционным диодом, |
| GTIN (EAN) | 4032248614639 | Номинальное напряжение: 110...230 V DC, Втычное соединение |
| Кол. | 10 ST | |

SCM-I 2CO P

Weidmüller Interface GmbH & Co. KG

Klingenbergstraße 26

D-32758 Detmold

Germany

www.weidmueller.com

Аксессуары

LED



Вставные защитные модули для релейных разъемов RIDERSERIES RCI/RCM, с дополнительными защитными функциями.

- Опционально: зеленый или красный светодиод
- Для напряжения питания перем./пост. тока

Основные данные для заказа

| | | |
|------------|----------------------------|--|
| Тип | RIM-I 3 6/24VUC | Версия |
| Заказ № | 8869630000 | RIDER-серия, Светодиодный модуль, Номинальное напряжение: 6... |
| GTIN (EAN) | 4032248614578 | 24 V UC, Втычное соединение |
| Кол. | 10 ST | |
| Тип | RIM-I 3 6/24VUC GN | Версия |
| Заказ № | 8869640000 | RIDER-серия, Светодиодный модуль, Номинальное напряжение: 6... |
| GTIN (EAN) | 4032248614585 | 24 V UC, Втычное соединение |
| Кол. | 10 ST | |
| Тип | RIM-I 3 24/60VUC | Версия |
| Заказ № | 8869610000 | RIDER-серия, Светодиодный модуль, Номинальное напряжение: |
| GTIN (EAN) | 4032248614554 | 24...60 V UC, Втычное соединение |
| Кол. | 10 ST | |
| Тип | RIM-I 3 24/60VUC GN | Версия |
| Заказ № | 8869620000 | RIDER-серия, Светодиодный модуль, Номинальное напряжение: |
| GTIN (EAN) | 4032248614561 | 24...60 V UC, Втычное соединение |
| Кол. | 10 ST | |
| Тип | RIM-I 3 110/230VUC | Версия |
| Заказ № | 8869650000 | RIDER-серия, Светодиодный модуль, Номинальное напряжение: |
| GTIN (EAN) | 4032248614592 | 110...230 V UC, Втычное соединение |
| Кол. | 10 ST | |
| Тип | RIM-I 3 110/230VUC GN | Версия |
| Заказ № | 8869660000 | RIDER-серия, Светодиодный модуль, Номинальное напряжение: |
| GTIN (EAN) | 4032248614721 | 110...230 V UC, Втычное соединение |
| Кол. | 10 ST | |

Модуль защиты



Вставные защитные модули для релейных разъемов RIDERSERIES RCI/RCM, с дополнительными защитными функциями.

- Опционально: шунтирующий диод, защитный варистор, нагрузочный резистор или RC-фильтр

SCM-I 2CO P

Weidmüller Interface GmbH & Co. KG

Klingenbergstraße 26

D-32758 Detmold

Germany

www.weidmueller.com

Аксессуары

Основные данные для заказа

| | | |
|------------|----------------------------|--|
| Тип | RIM-I 3 6/60VAC RC | Версия |
| Заказ № | 8869770000 | RIDER-серия, RC-фильтр, Номинальное напряжение: 6...60 V UC, |
| GTIN (EAN) | 4032248606320 | Втычное соединение |
| Кол. | 10 ST | |
| Тип | RIM-I 3 110/230VAC RC | Версия |
| Заказ № | 8869790000 | RIDER-серия, RC-фильтр, Номинальное напряжение: 110...230 V |
| GTIN (EAN) | 4032248606337 | UC, Втычное соединение |
| Кол. | 10 ST | |
| Тип | RIM-I 3 230VAC RC | Версия |
| Заказ № | 1172210000 | RIDER-серия, RC-фильтр, Номинальное напряжение: 230 V UC, |
| GTIN (EAN) | 4032248964420 | Втычное соединение |
| Кол. | 10 ST | |

Защитный варистор



Вставные защитные модули для релейных разъемов RIDERSERIES RCI/RCM, с дополнительными защитными функциями.

- С защитным варистором
- Для напряжения питания перем./пост. тока

Основные данные для заказа

| | | |
|------------|----------------------------|--|
| Тип | RIM-I 4 110VUC VAR | Версия |
| Заказ № | 8869730000 | RIDER-серия, Защитный варистор, Номинальное напряжение: 110 |
| GTIN (EAN) | 4032248606351 | V UC, Втычное соединение |
| Кол. | 10 ST | |
| Тип | RIM-I 4 230VUC VAR | Версия |
| Заказ № | 8869750000 | RIDER-серия, Защитный варистор, Номинальное напряжение: 230 |
| GTIN (EAN) | 4032248606368 | V UC, Втычное соединение |
| Кол. | 10 ST | |
| Тип | RIM-I 4 24VUC VAR | Версия |
| Заказ № | 8869710000 | RIDER-серия, Защитный варистор, Номинальное напряжение: 24 V |
| GTIN (EAN) | 4032248606344 | UC, Втычное соединение |
| Кол. | 10 ST | |

Отвертка для винтов со шлицем



Отвертка, изолированная согласно VDE, для работ на деталях, находящихся под напряжением до 1000 В AC и 1500 В DC, DIN EN 60900, IEC 900. Безопасность проверена - "GS", поштучный контроль. Лезвие из высоколегированной хромомолибденованадиевой стали, закаленное по всему объему, вороненое.

SCM-I 2CO P

Weidmüller Interface GmbH & Co. KG

Klingenbergstraße 26
D-32758 Detmold
Germany

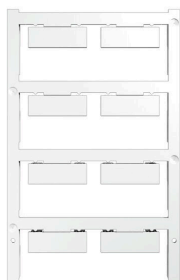
www.weidmueller.com

Аксессуары

Основные данные для заказа

| | | |
|------------|----------------------------|--|
| Тип | SDIS SLIM 0.6X3.5X100 | Версия |
| Заказ № | 2749610000 | Сборочный инструмент, Ширина лезвия (B): 3.5 mm, Длина лезвия: |
| GTIN (EAN) | 4050118896350 | 100 mm, Толщина лезвия (A): 0.6 mm |
| Кол. | 1 ST | |
| Тип | SDIS 0.6X3.5X100 | Версия |
| Заказ № | 2749810000 | Отвертка, Ширина лезвия (B): 3.5 mm, Длина лезвия: 100 mm, |
| GTIN (EAN) | 4050118897012 | Толщина лезвия (A): 0.6 mm |
| Кол. | 1 ST | |
| Тип | SDS 0.6X3.5X100 | Версия |
| Заказ № | 2749340000 | Отвертка, Ширина лезвия (B): 3.5 mm, Длина лезвия: 100 mm, |
| GTIN (EAN) | 4050118895568 | Толщина лезвия (A): 0.6 mm |
| Кол. | 1 ST | |

Нейтральный



ESG представляет собой проверенный на практике маркировочный элемент формата MultiCard для множества популярных электрических устройств. Результатом является высококачественная маркировка устройств с высокой контрастностью. Доступны элементы различного типа для устройств таких производителей, как Siemens, ABB, Beckhoff и т. д.

Коротко о преимуществах:

- Универсальность применения: самоклеящиеся или фиксируемые шильдики в зависимости от типа.
 - Для оборудования, установленного в ряд (например, автоматы защиты цепи), предлагаются маркировочные элементы ESG, фиксируемые на рейках для шильдиков.
 - Индивидуальная печать уровня качества лазерных принтеров в соответствии со спецификациями.
- Для заказной печати: Используя программное обеспечение M-Print PRO или M-Print PRO Online (работает без установки), подготовьте и отправьте нам файл, содержащий ваши технические условия маркировки.

Основные данные для заказа

| | | |
|------------|----------------------------|---|
| Тип | ESG 9/26 SCM-I MC NE WS | Версия |
| Заказ № | 2558330000 | ESG, Маркировочные элементы для устройств x 26 mm, PA 66, |
| GTIN (EAN) | 4050118569049 | Цветовой код: белый, втычной |
| Кол. | 80 ST | |