

ZTR 6-2 E / 230V UC

Weidmüller Interface GmbH & Co. KG

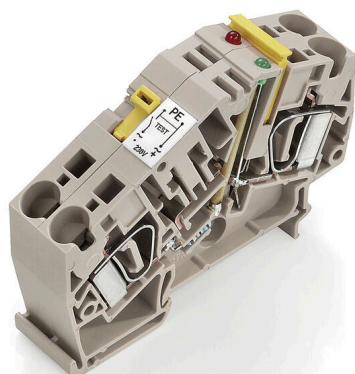
Klingenbergstraße 26

D-32758 Detmold

Germany

www.weidmueller.com

Изображение изделия



Клеммный блок с отключением провода массы позволяет обнаруживать отказы массы и отключать массу вспомогательной цепи. Различные рабочие статусы отображаются красным и зеленым светодиодом.

Основные данные для заказа

| | |
|------------|---|
| Версия | Измерительная клемма с размыкателем, Пружинное соединение, 6 мм ² , 230 V, 20 A, поворотный, Темно-бежевый |
| Заказ № | 8817930000 |
| Тип | ZTR 6-2 E / 230V UC |
| GTIN (EAN) | 4032248517848 |
| Кол. | 10 Штука |

ZTR 6-2 E / 230V UC

Weidmüller Interface GmbH & Co. KG

Klingenbergstraße 26
D-32758 Detmold
Germany

www.weidmueller.com

Технические данные

Сертификаты

Допуски к эксплуатации



ROHS Соответствовать

UL File Number Search [Сайт UL](#)

Сертификат № (cURus) E60693

Размеры и массы

| | | | |
|----------------------|-------------|------------------|-------------|
| Глубина | 50 mm | Глубина (дюймов) | 1.9685 inch |
| Глубина с DIN-рейкой | 51 mm | Высота | 70 mm |
| Высота (в дюймах) | 2.7559 inch | Ширина | 16.2 mm |
| Ширина (в дюймах) | 0.6378 inch | Масса нетто | 40.92 g |

Температуры

| | | | |
|--|----------------|---|----------------|
| Температура хранения | -25 °C...55 °C | Температура окружающей среды | -40 °C...40 °C |
| Температура при длительном использовании, мин. | -40 °C | Температура при длительном использовании, макс. | 85 °C |

Экологическое соответствие изделия

| | |
|--|-----------------------------|
| Состояние соответствия RoHS | Соответствует с исключением |
| Исключение из RoHS (если применимо/известно) | 7cl |
| REACH SVHC | Нет SVHC выше 0,1 wt% |

Расчетные данные согласно UL

| | | | |
|--|--------|---|--------|
| Разм. провода Заводская электропроводка, макс. (cURus) | 8 AWG | Напряжение, класс B (cURus) | 300 V |
| Напряжение, класс D (cURus) | 300 V | Сертификат № (cURus) | E60693 |
| Разм. провода Электропроводка полевого уровня, мин. (cURus) | 22 AWG | Разм. провода Заводская электропроводка, мин. (cURus) | 22 AWG |
| Ток, класс B (cURus) | 25 A | Напряжение, класс C (cURus) | 300 V |
| Ток, класс C (cURus) | 25 A | Ток, класс D (cURus) | 10 A |
| Разм. провода Электропроводка полевого уровня, макс. (cURus) | 8 AWG | | |

Дополнительные технические данные

| | |
|-----------------------|-------------------------|
| Указание по установке | Непосредственный монтаж |
|-----------------------|-------------------------|

Общие сведения

| | | | |
|---|--------|----------------------------------|-------------------------|
| Поперечное сечение подключаемого провода AWG, макс. | AWG 8 | Указание по установке | Непосредственный монтаж |
| Поперечное сечение подключаемого провода AWG, мин. | AWG 22 | Укомплектованная монтажная рейка | TS 35 |

ZTR 6-2 E / 230V UC

Weidmüller Interface GmbH & Co. KG

Klingenbergstraße 26
D-32758 Detmold
Germany

www.weidmueller.com

Технические данные

Параметры системы

| | | | |
|--|---|-----------------------------------|-----|
| Исполнение | Пружинное соединение, Перемычка, со светодиодом, закрытый | Требуется концевая пластина | Да |
| Количество независимых точек подключения | 1 | Количество уровней | 1 |
| Количество контактных гнезд на уровень | 4 | Количество потенциалов на уровень | 1 |
| Уровни с внутр. перемычками | Да | Соединение PE | Нет |
| Укомплектованная монтажная рейка | TS 35 | Функция N | Нет |
| Функция PE | Нет | Функция PEN | Нет |

Размеры

| | |
|----------------|-------|
| Смещение TS 35 | 41 mm |
|----------------|-------|

Расчетные данные

| | | | |
|-----------------------------------|-------------------|---|---------|
| Расчетное сечение | 6 mm ² | Номинальное напряжение | 230 V |
| Номинальное напряжение пост. тока | 230 V | Номинальный ток | 20 A |
| Ток при макс. проводнике | 20 A | Объемное сопротивление по стандарту IEC 60947-7-x | 0.78 mΩ |
| Номинальное импульсное напряжение | 8 кВ | Потери мощности по стандарту IEC 60947-7-x | 1.31 W |
| Степень загрязнения | 3 | | |

Характеристики материала

| | | | |
|-----------------------------|----------------|--------------|---------------|
| Основной материал | Материал Wemid | Цветовой код | Темно-бежевый |
| Класс пожаростойкости UL 94 | V-0 | | |

Зажимаемые провода (дополнительное соединение)

| | |
|---|----------------------|
| Тип соединения, дополнительное соединение | Пружинное соединение |
|---|----------------------|

Зажимаемые провода (расчетное соединение)

| | | | |
|--|----------------------|---|----------------------|
| Калибровая пробка согласно 60 947-1 A5 | | Поперечное сечение подключаемого провода AWG, макс. | AWG 8 |
| Длина зачистки изоляции | 12 mm | Вид соединения 2 | Пружинное соединение |
| Вид соединения | Пружинное соединение | Количество соединений | 2 |
| Диапазон зажима, макс. | 10 mm ² | Диапазон зажима, мин. | 0.05 mm ² |
| Размер лезвия | 0,6 x 3,5 мм | Поперечное сечение подключаемого провода AWG, мин. | AWG 22 |
| Сечение соединения проводов, тонкий скрученный с кабельными наконечниками DIN 46228/4, макс. | 6 mm ² | Сечение соединения проводов, тонкий скрученный с кабельными наконечниками DIN 46228/4, мин. | 0.05 mm ² |
| Сечение соединения проводов, тонкий скрученный с кабельными наконечниками DIN 46228/1, макс. | 6 mm ² | Сечение соединения проводов, тонкий скрученный с кабельными наконечниками DIN 46228/1, мин. | 0.05 mm ² |
| Сечение подключаемого проводника, тонкопроволочного, макс. | 6 mm ² | Сечение подсоединяемого провода, тонкий скрученный, мин. | 0.05 mm ² |
| Сечение подсоединяемого провода, скрученный, макс. | 6 mm ² | Сечение подсоединяемого провода, скрученный, мин. | 0.05 mm ² |
| Сечение соединения проводов, твердое ядро, макс. | 10 mm ² | Сечение соединения проводов, твердое ядро, мин. | 0.05 mm ² |
| Сечение подсоединяемого провода, тонкий скрученный, мин. | 0.05 mm ² | | |

Технические данные

Классификации

| | | | |
|-------------|-------------|-------------|-------------|
| ETIM 8.0 | EC000902 | ETIM 9.0 | EC000902 |
| ETIM 10.0 | EC000902 | ECLASS 14.0 | 27-25-01-09 |
| ECLASS 15.0 | 27-25-01-09 | | |

ZTR 6-2 E / 230V UC

Weidmüller Interface GmbH & Co. KG

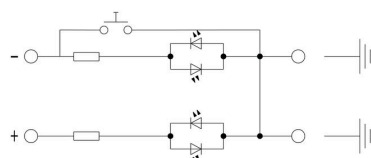
Klingenbergstraße 26

D-32758 Detmold

Germany

www.weidmueller.com

Изображения



ZTR 6-2 E / 230V UC

Weidmüller Interface GmbH & Co. KG

Klingenbergstraße 26

D-32758 Detmold

Germany

www.weidmueller.com

Аксессуары

Торцевые пластины и разъединительные пластины



Разъединительные пластины и концевые пластины являются важными принадлежностями для клемм. Разъединительные пластины обеспечивают оптическое и электрическое разделение различных потенциалов и функциональных групп, повышая безопасность и обеспечивая четкую структуру внутри шкафа управления. Концевые пластины закрывают ряд клемм по сторонам, защищают от контакта с частями под напряжением, и обеспечивают чистую, стабильную финишную обработку. Оба компонента точно подходят к соответствующим сериям клемм Weidmüller, способствуя безопасному, соответствующему требованиям и профессиональному электромонтажу.

Основные данные для заказа

| | | |
|------------|----------------------------|----------------------------|
| Тип | ZAP ZDU6-2 | Версия |
| Заказ № | 1771440000 | Z-серия, Концевая пластина |
| GTIN (EAN) | 4032248169719 | |
| Кол. | 50 ST | |

Концевой стопор



Для обеспечения долговечной надежной посадки на монтажной рейке и предотвращения смещения Weidmüller предлагает концевые стопоры.

Доступны винтовые и безвинтовые исполнения. На концевых стопорах предусмотрена возможность для маркировки, а также групповой маркировки и крепление для тестового разъема.

Основные данные для заказа

| | | |
|------------|----------------------------|---|
| Тип | ZEW 35 | Версия |
| Заказ № | 9540000000 | Концевой стопор, Темно-бежевый, TS 35, V-2, Материал Wemid, |
| GTIN (EAN) | 4008190956264 | Ширина: 6 mm, 100 °C |
| Кол. | 20 ST | |

Тестовый адаптер и тестовые розетки



Тестовые адаптеры и тестовые вставки используются для электрического подключения клеммных блоков к испытательному оборудованию. Это позволяет установить электрический контакт в подключенном состоянии и провести измерения без каких-либо сложностей.

ZTR 6-2 E / 230V UC

Weidmüller Interface GmbH & Co. KG

Klingenbergstraße 26

D-32758 Detmold

Germany

www.weidmueller.com

Аксессуары

Основные данные для заказа

| | | | |
|------------|----------------------------|---------------------------------|--|
| Тип | ZTA 7/ZA | Версия | |
| Заказ № | 1780670000 | Аксессуар, Адаптер тестера, 9 А | |
| GTIN (EAN) | 4032248180202 | | |
| Кол. | 25 ST | | |

Держатель маркировочных элементов



Держатель маркировочных элементов обеспечивает возможность дополнительной установки стандартных маркеров с шагом 5 или 5,1 мм. Угловые держатели могут быть дополнительно комбинированы и установлены во всех маркировочных каналах модульных клеммных колодок Klirron®. Типы установочных маркеров можно найти под соответствующими принадлежностями специального держателя маркировочных элементов.

Основные данные для заказа

| | | | |
|------------|----------------------------|---------------------------------|--|
| Тип | BZT 1 WS 10/5 | Версия | |
| Заказ № | 1805490000 | Аксессуар, Держатель маркировки | |
| GTIN (EAN) | 4032248270231 | | |
| Кол. | 100 ST | | |
| Тип | BZT 1 ZA WS 10/5 | Версия | |
| Заказ № | 1805520000 | Аксессуар, Держатель маркировки | |
| GTIN (EAN) | 4032248270248 | | |
| Кол. | 100 ST | | |

Отвертка для винтов со шлицем



Отвертка для винтов со шлицем с круглым лезвием, SD DIN 5265, ISO 2380/2, выходной присоединительный размер согласно DIN 5264, ISO 2380/1, острое из хромистой стали - Chrom Top, рукоятка SoftFinish

Основные данные для заказа

| | | | |
|------------|----------------------------|--|--|
| Тип | SDS 1.0X5.5X150 | Версия | |
| Заказ № | 2749380000 | Отвертка, Ширина лезвия (B): 5.5 mm, Длина лезвия: 150 mm, | |
| GTIN (EAN) | 4050118895605 | Толщина лезвия (A): 1 mm | |
| Кол. | 1 ST | | |