

IE-XRJ45/IDC

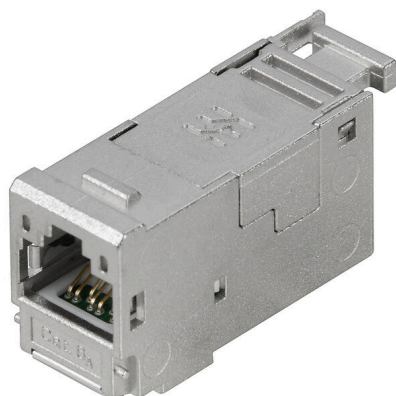
Weidmüller Interface GmbH & Co. KG

Klingenbergstraße 26

D-32758 Detmold

Germany

www.weidmueller.com



Соединительный разъем IE со степенью защиты IP20
для медных и оптоволоконных проводов

Основные данные для заказа

Версия	Вставка во фланцевый корпус, Cat.6A / Class EA (ISO/IEC 11801 2010), IP20
Заказ №	8808330000
Тип	IE-XRJ45/IDC
GTIN (EAN)	4032248505913
Кол.	1 Штука

IE-XRJ45/IDC

Weidmüller Interface GmbH & Co. KG

Klingenbergstraße 26

D-32758 Detmold

Germany

www.weidmueller.com

Технические данные

Сертификаты

Допуски к эксплуатации



ROHS Соответствовать

Размеры и массы

Высота	23.4 mm	Высота (в дюймах)	0.9213 inch
Ширина	14.7 mm	Ширина (в дюймах)	0.5787 inch
Длина	43.8 mm	Длина (в дюймах)	1.7244 inch
Толщина стенок, мин.	1.45 mm	Толщина стенок, макс.	1.55 mm
Масса нетто	24.64 g		

Температуры

Рабочая температура -40 °C...70 °C

Экологическое соответствие изделия

Состояние соответствия RoHS Соответствует без исключения

REACH SVHC Нет SVHC выше 0,1 wt%

Общие данные

Соединение 1	RJ45	Соединение 2	IDC
Монтаж	TIA-568 A, TIA-568 B, PROFINET	Основной материал корпуса	Цинковое литье под давлением
Диаметр изоляции, макс.	1.8 mm	Категория	Cat.6A / Class EA (ISO/IEC 11801 2010)
Поверхность контакта	Золото поверх никеля	Диаметр одножильного подсоединяемого провода	0.41...0.64 mm
Сечение подсоединяемого проводника, одножильного (AWG)	AWG 26...AWG 22	Сечение подсоединяемого проводника, одножильного (AWG)	0.13...0.32 mm ²
Диаметр гибкого подсоединяемого провода	0.48...0.76 mm	Сечение подсоединяемого проводника, гибкого (AWG)	AWG 26...AWG 22
Сечение подсоединяемого провода, тонкий скрученный, мин.	0.14 mm ²	Сечение подсоединяемого проводника, гибкого (AWG)	0.14...0.35 mm ²
Экранирование	Контакт с экранированием 360°	Вид защиты	IP20
Усилие вставки	20 Н	Циклы коммутации	750

Общие стандарты

Сертификат № (DNV) TAE00003EW Вилочный разъем, стандарт IEC 60603-7-51

Электрические свойства

Сопrotивление контакта	≤ 20 mΩ	Электрическая прочность, контакт / контакт	≥ 1000 V DC
Сопrotивление изоляции	500 MΩ	PoE / PoE+	согласно IEEE 802.3at

Классификации

ETIM 8.0	EC001121	ETIM 9.0	EC001121
ETIM 10.0	EC001121	ECLASS 14.0	27-44-03-90

Технические данные

ECLASS 15.0

27-44-03-90

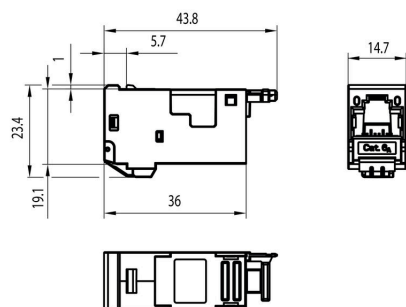
IE-XRJ45/IDC

Weidmüller Interface GmbH & Co. KG
Klingenbergstraße 26
D-32758 Detmold
Germany

www.weidmueller.com

Изображения

Габаритный чертеж



Разрез узла в сборе

