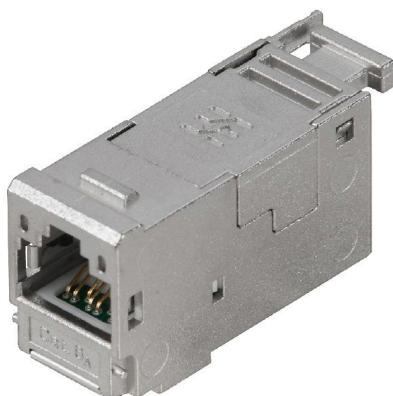


## IE-XRJ45/IDC



Соединительный разъем IE со степенью защиты IP20  
для медных и оптоволоконных проводов

### Основные данные для заказа

|            |   |
|------------|---|
| Версия     | Вставка во фланцевый корпус, Cat.6A / Class EA (ISO/IEC 11801 2010), IP20 |
| Заказ №    | <a href="#">8808330000</a>  |
| Тип        | IE-XRJ45/IDC  |
| GTIN (EAN) | 4032248505913   |
| Кол.       | 1 Штука   |

## Технические данные

### Сертификаты

Допуски к эксплуатации



ROHS Соответствовать

### Размеры и массы

|                      |         |                       |             |
|----------------------|---------|-----------------------|-------------|
| Высота               | 23.4 mm | Высота (в дюймах)     | 0.9213 inch |
| Ширина               | 14.7 mm | Ширина (в дюймах)     | 0.5787 inch |
| Длина                | 43.8 mm | Длина (в дюймах)      | 1.7244 inch |
| Толщина стенок, мин. | 1.45 mm | Толщина стенок, макс. | 1.55 mm     |
| Масса нетто          | 24.64 g |                       |             |

### Температуры

Рабочая температура -40 °C...70 °C

### Экологическое соответствие изделия

Состояние соответствия RoHS Соответствует без исключения  
REACH SVHC Нет SVHC выше 0,1 wt%

### Общие данные

|  |                                |  |  |
|--|--------------------------------|--|--|
| Соединение 1   | RJ45                           | Соединение 2   | IDC                                    |
| Монтаж   | TIA-568 A, TIA-568 B, PROFINET | Основной материал корпуса                              | Цинковое литье под давлением           |
| Диаметр изоляции, макс.                                  | 1.8 mm                         | Категория  | Cat.6A / Class EA (ISO/IEC 11801 2010) |
| Поверхность контакта                                     | Золото поверх никеля           | Диаметр одножильного подсоединяемого провода           | 0.41...0.64 mm                         |
| Сечение подсоединяемого проводника, одножильного (AWG)   | AWG 26...AWG 22                | Сечение подсоединяемого проводника, одножильного (AWG) | 0.13...0.32 mm <sup>2</sup>            |
| Диаметр гибкого подсоединяемого провода                  | 0.48...0.76 mm                 | Сечение подсоединяемого проводника, гибкого (AWG)      | AWG 26...AWG 22                        |
| Сечение подсоединяемого провода, тонкий скрученный, мин. | 0.14 mm <sup>2</sup>           | Сечение подсоединяемого проводника, гибкого (AWG)      | 0.14...0.35 mm <sup>2</sup>            |
| Экранирование  | Контакт с экранированием 360°  | Вид защиты   | IP20                                   |
| Усилие вставки   | 20 Н                           | Циклы коммутации                                       | 750                                    |

### Общие стандарты

Сертификат № (DNV) TAE00003EW Вилочный разъем, стандарт IEC 60603-7-51

### Электрические свойства

|                        |         |  |                       |
|------------------------|---------|--|-----------------------|
| Сопротивление контакта | ≤ 20 mΩ | Электрическая прочность, контакт / контакт | ≥ 1000 V DC           |
| Сопротивление изоляции | 500 MΩ  | PoE / PoE+                                 | согласно IEEE 802.3at |

### Классификации

|           |          |             |             |
|-----------|----------|-------------|-------------|
| ETIM 8.0  | EC001121 | ETIM 9.0    | EC001121    |
| ETIM 10.0 | EC001121 | ECLASS 14.0 | 27-44-03-90 |

**IE-XRJ45/IDC**

**Weidmüller Interface GmbH & Co. KG**

Klingenbergstraße 26

D-32758 Detmold

Germany

[www.weidmueller.com](http://www.weidmueller.com)

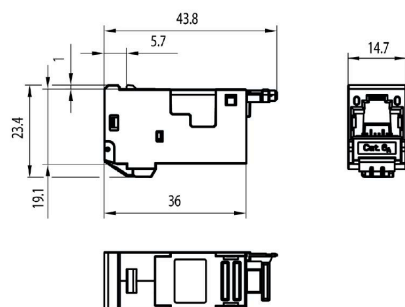
**Технические данные**

ECLASS 15.0

27-44-03-90

## Изображения

Габаритный чертеж



Разрез узла в сборе

