

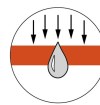
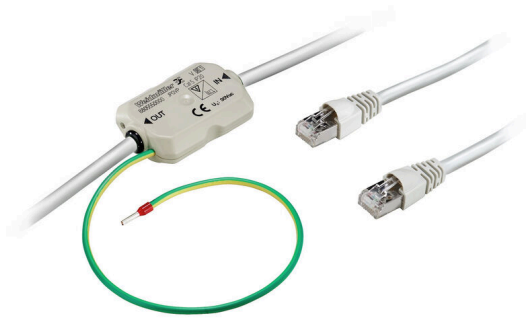
JPOVP RJ45 CAT6 IP20**Weidmüller Interface GmbH & Co. KG**

Klingenbergstraße 26

D-32758 Detmold

Germany

www.weidmueller.com



1- и 3-ступенчатое устройство защиты от перенапряжения в корпусе IP68 для Ethernet кат. 5/6, аналоговых и цифровых сигналов, а также для подавления импульсных помех. Высокая степень защиты IP68

Основные данные для заказа

Версия	Surge protection for instrumentation and control, RJ45 plug-in connector, Surge protection for measurement and control
Заказ №	8805550000
Тип	JPOVP RJ45 CAT6 IP20
GTIN (EAN)	4032248502882
Кол.	1 Штука
Статус поставки	Эта артикул в перспективе будет недоступен.
Доступно до	2025-11-30T00:00:00+01:00

JPOVP RJ45 CAT6 IP20

Weidmüller Interface GmbH & Co. KG
Klingenbergstraße 26
D-32758 Detmold
Germany

www.weidmueller.com

Technical data

Сертификаты

Допуски к эксплуатации



ROHS Соответствовать

Размеры и массы

Высота	14.4 mm	Высота (в дюймах)	0.5669 inch
Ширина	36 mm	Ширина (в дюймах)	1.4173 inch
Длина	83 mm	Длина (в дюймах)	3.2677 inch
Масса нетто	249 g		

Температуры

Температура хранения	-25 °C...70 °C	Рабочая температура	-25 °C...60 °C
----------------------	----------------	---------------------	----------------

Экологическое соответствие изделия

Состояние соответствия RoHS	Соответствует с исключением
Исключение из RoHS (если применимо/известно)	7a
REACH SVHC	Lead 7439-92-1
SCIP	f6f3bfd2-c340-4be3-920c-070c382baca5

Номинальные характеристики IEC / RU

Номинальное напряжение (AC)	34 V	Номинальное напряжение (DC) макс.	48 V
Номинальное напряжение (DC)	48 В	Номинальный ток, I _N	0.2 A
Уровень защиты со стороны выхода, предварительная проводка 1 кВ/µс, типичный	80 V	Уровень защиты со стороны выхода, провод PE 1 кВ/мкс, типичный	130 V
Уровень защиты со стороны выхода, предварительная проводка 8/20 µс, типичный	300 В	Уровень защиты со стороны выхода, провод PE 8/20 µс, типичный	600 В
Уровень защиты от перенапряжений UP жила - жила	130 V	Уровень защиты от перенапряжений UP жила - провод PE	600 V
Тип напряжения	Переменный ток	Время реакции/время перехода в аварийный режим	≤ 5 ns
Рабочее напряжение	48 V	Разрядный ток, I _n (8/20 мкс), провод – 5 kA провод	
Ток утечки, I _{макс.} (8/20 мкс), провод – 10 kA провод			

Общие данные

Оптическая индикация работы	Нет	Исполнение	Защита от перенапряжения для контрольных и измерительных устройств
Конструкция	прочее	Класс пожаростойкости UL 94	V-0
Цветовой код	кремнисто-серый	Вид защиты	IP20

Соответствие стандартам по изоляции (EN 50178)

Категория перенапряжения	III	Степень загрязнения	2
--------------------------	-----	---------------------	---

JPOVP RJ45 CAT6 IP20

Weidmüller Interface GmbH & Co. KG
 Klingenbergstraße 26
 D-32758 Detmold
 Germany

www.weidmueller.com

Technical data

Общие данные

Конструкция	прочее	Исполнение	Защита от перенапряжения для контрольных и измерительных устройств
Цветовой код	кремнисто-серый	Класс пожаростойкости UL 94	V-0

Координация изоляции

Категория перенапряжения	III	Степень загрязнения	2
Вид защиты	IP20		

Координация изоляции

Степень загрязнения	2	Категория перенапряжения	III
Вид защиты	IP20		

Размеры

Вид соединения	Вилка RJ 45		
----------------	-------------	--	--

Технические характеристики кабеля

Длина кабеля	3 m		
--------------	-----	--	--

Классификации

ETIM 8.0	EC000943	ETIM 9.0	EC000943
ETIM 10.0	EC000943	ECLASS 14.0	27-17-90-90
ECLASS 15.0	27-17-90-90		

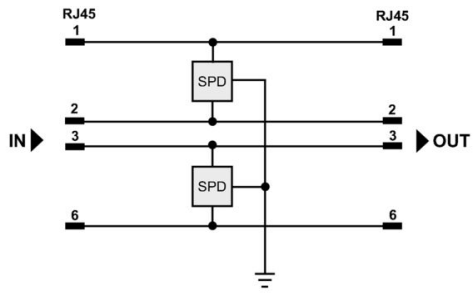
JPOVP RJ45 CAT6 IP20

Weidmüller Interface GmbH & Co. KG
Klingenbergstraße 26
D-32758 Detmold
Germany

Drawings

www.weidmueller.com

Символ цепи



Circuit diagram

JPOVP RJ45 CAT6 IP20

Weidmüller Interface GmbH & Co. KG

Klingenbergstraße 26

D-32758 Detmold

Germany

www.weidmueller.com

Accessories

Полиуретан без содержания галогенов, черный (U)



Кабели датчика/исполнительного устройства используются для прокладки проводки для датчика и исполнительного устройства, а также для передачи данных или электропитания в различные устройства. Литой кабель обеспечивает скомпонованное и проверенное соединение вставного разъема с кабелем на условиях франко-завод. Кабели могут подвергаться самым разнообразным воздействиям, таким, как влажность, пыль, жара, холод, удары или вибрации. Наши разработчики сосредоточили свое внимание именно на этом аспекте и создали множество различных кабелей M8 и M12 для приводов датчиков, поэтому Вы обязательно найдете решение, необходимое для Вашего оборудования. Не нашли нужную информацию? Требуется разъяснения? Обратитесь к нам!

Основные данные для заказа

Тип	SAIL-M12GM12G-5-0.3U	Версия
Заказ №	9457340030	Концентратор сигналов, контрольная линия, Соединительная
GTIN (EAN)	4008190311230	линия, M12/M12, Количество контактов : 5, 0.3 m, Вилка, прямая
Кол.	1 ST	- Гнездо, прямое, Экранированный: Нет, LED: Нет, Материал оболочки: Полиуретан, Галогены: Нет
Тип	SAIL-M12GM12G-5-0.6U	Версия
Заказ №	9457340060	Концентратор сигналов, контрольная линия, Соединительная
GTIN (EAN)	4008190311247	линия, M12/M12, Количество контактов : 5, 0.6 m, Вилка, прямая
Кол.	1 ST	- Гнездо, прямое, Экранированный: Нет, LED: Нет, Материал оболочки: Полиуретан, Галогены: Нет
Тип	SAIL-M12GM12G-5-1.5U	Версия
Заказ №	9457340150	Концентратор сигналов, контрольная линия, Соединительная
GTIN (EAN)	4008190311278	линия, M12/M12, Количество контактов : 5, 1.5 m, Вилка, прямая
Кол.	1 ST	- Гнездо, прямое, Экранированный: Нет, LED: Нет, Материал оболочки: Полиуретан, Галогены: Нет

Инструмент для кабельных вводов Screwty® с функцией контроля момента затяжки



Идеальный инструмент для любой области применения Screwty® — представляет собой идеальный универсальный инструмент для затяжки всех распространенных кабелей датчиков и исполнительных устройств. С помощью Screwty® можно получить доступ даже к труднодоступным цилиндрическим штекерам. Разъемы затягиваются и ослабляются простым вращательным движением без необходимости приложения чрезмерных усилий. Screwty® — это уникальное и глобальное решение, поскольку оно подходит для большинства (более 90 %) кабелей и штекеров других производителей. Screwty® состоит из рукоятки с обычным держателем на 1/4 дюйма. Поэтому его можно использовать для всех типоразмеров: для цилиндрических вставных разъемов M12 и M8, для штекеров и гнезд M12F и M8F (для сборки заказчиком), а также для всех штекеров и гнезд M23.

JPOVP RJ45 CAT6 IP20

Weidmüller Interface GmbH & Co. KG
 Klingenbergstraße 26
 D-32758 Detmold
 Germany

www.weidmueller.com

Accessories

Основные данные для заказа

Тип	SCREWTY-M12-DM	Версия	
Заказ №	1900001000	Cable gland tool for moulded M12 lines	
GTIN (EAN)	4032248436408		
Кол.	1 ST		

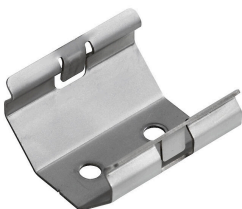
Распределители



Основные данные для заказа

Тип	SAI-Y-5S PARA 2M12	Версия	
Заказ №	1783430000	Y-образный вилка, M12, Умножитель сигнала	
GTIN (EAN)	4032248183364		
Кол.	1 ST		

JACKPAC® Zubehör



В настоящее время компания Weidmüller является одним из ведущих международных поставщиков разъемов в отрасли. Важной составляющей данного семейства изделий являются цилиндрические разъемы, объединенные компанией Weidmüller под наименованием SAI. В ходе разработки изделий SAI инженеры Weidmüller неизменно сосредотачивают усилия на достижении представлений о рациональном и эффективном по затратам монтаже и — в сотрудничестве с главными пользователями продукции — поставляют на рынки тщательно продуманные изделия, которые устанавливают стандарты в отношении функциональности и качества по всему миру. Примером является семейство изделий Jackpac®. Данные модули представляют собой водонепроницаемые преобразователи сигналов.

Основные данные для заказа

Тип	JP CLIP M	Версия	
Заказ №	8778490000	JACKPAC, Релейный модуль	
GTIN (EAN)	4032248448418		
Кол.	10 ST		