

JP TEST

Weidmüller Interface GmbH & Co. KG

Klingenbergstraße 26

D-32758 Detmold

Germany

www.weidmueller.com



В качестве функциональных модулей программа поставки включает следующие изделия:

- Блоки выключателей и переключателей в закрытом встраиваемом корпусе EG2
- Блоки выпрямителей и предохранителей в закрытом встраиваемом корпусе EG2
- Логические блоки с логическими операциями AND, NAND, OR и NOR
- Диодный клапан, до 40 входов, открытая конструкция
- Комплектующие модули для установки электронных компонентов
- Последовательные интерфейсные преобразователи и преобразователи АЦ / ЦА

Основные данные для заказа

Версия	JACKPAC, Релейный модуль, Номинальное напряжение: 18...24...30 В DC, Ток: 2 А, Вилка/гнездо M12, кодировка А
Заказ №	8794120000
Тип	JP TEST
GTIN (EAN)	4032248483969
Кол.	1 Штука
Статус поставки	Эта артикул в перспективе будет недоступен.
Последняя дата заказа	2025-11-30T00:00:00+01:00

JP TEST

Weidmüller Interface GmbH & Co. KG
 Klingenbergstraße 26
 D-32758 Detmold
 Germany

www.weidmueller.com

Технические данные

Сертификаты

Допуски к эксплуатации



ROHS Соответствовать

Размеры и массы

Высота	14.4 mm	Высота (в дюймах)	0.5669 inch
Ширина	36 mm	Ширина (в дюймах)	1.4173 inch
Длина	83 mm	Длина (в дюймах)	3.2677 inch
Масса нетто	34.5 g		

Температуры

Температура хранения -25 °C...70 °C Рабочая температура

Экологическое соответствие изделия

Состояние соответствия RoHS Соответствует
 REACH SVHC Lead 7439-92-1

Вход

Номинальное напряжение	18...24...30 V DC	Номинальное напряжение	18 V...24 V...30 V DC ± 25 %
Номинальный ток, DC	2.2 mA (LED)	Индикация состояния	Зеленый светодиод

сторона управления

Номинальное напряжение 18...24...30 V DC Индикация состояния Зеленый светодиод

Выход

Непрерывный ток	Ток	2 A
Ток	2 A	

Сторона нагрузки

Ток 2 A

Общие данные

Цветовой код серый

Координация изоляции

Вид защиты IP20

Координация изоляции

Вид защиты IP20

JP TEST

Weidmüller Interface GmbH & Co. KG
Klingenbergstraße 26
D-32758 Detmold
Germany

www.weidmueller.com

Технические данные

Размеры

Метод проводного соединения	Вилка/гнездо M12, кодировка A
-----------------------------	----------------------------------

Классификации

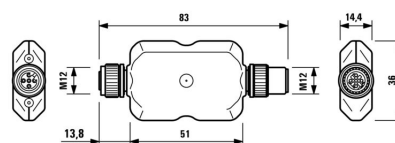
ETIM 8.0	EC001031	ETIM 9.0	EC001031
ETIM 10.0	EC001031	ECLASS 14.0	27-44-02-02
ECLASS 15.0	27-44-02-02		

JP TEST

Weidmüller Interface GmbH & Co. KG
Klingenbergstraße 26
D-32758 Detmold
Germany

www.weidmueller.com

Изображения



JP TEST

Weidmüller Interface GmbH & Co. KG

Klingenbergstraße 26

D-32758 Detmold

Germany

www.weidmueller.com

Аксессуары

Полиуретан без содержания галогенов, черный (U)



Кабели датчика/исполнительного устройства используются для прокладки проводки для датчика и исполнительного устройства, а также для передачи данных или электропитания в различные устройства. Литой кабель обеспечивает сконфигурированное и проверенное соединение вставного разъема с кабелем на условиях франко-завод. Кабели могут подвергаться самым разнообразным воздействиям, таким, как влажность, пыль, жара, холод, удары или вибрации. Наши разработчики сосредоточили свое внимание именно на этом аспекте и создали множество различных кабелей M8 и M12 для приводов датчиков, поэтому Вы обязательно найдете решение, необходимое для Вашего оборудования. Не нашли нужную информацию? Требуется разъяснения? Обратитесь к нам!

Основные данные для заказа

Тип	SAIL-M12GM12G-5-0.3U	Версия
Заказ №	9457340030	Концентратор сигналов, контрольная линия, Соединительная
GTIN (EAN)	4008190311230	линия, M12/M12, Количество контактов : 5, 0.3 m, Вилка, прямая
Кол.	1 ST	- Гнездо, прямое, Экранированный: Нет, LED: Нет, Материал оболочки: Полиуретан, Галогены: Нет
Тип	SAIL-M12GM12G-5-0.6U	Версия
Заказ №	9457340060	Концентратор сигналов, контрольная линия, Соединительная
GTIN (EAN)	4008190311247	линия, M12/M12, Количество контактов : 5, 0.6 m, Вилка, прямая
Кол.	1 ST	- Гнездо, прямое, Экранированный: Нет, LED: Нет, Материал оболочки: Полиуретан, Галогены: Нет
Тип	SAIL-M12GM12G-5-1.5U	Версия
Заказ №	9457340150	Концентратор сигналов, контрольная линия, Соединительная
GTIN (EAN)	4008190311278	линия, M12/M12, Количество контактов : 5, 1.5 m, Вилка, прямая
Кол.	1 ST	- Гнездо, прямое, Экранированный: Нет, LED: Нет, Материал оболочки: Полиуретан, Галогены: Нет

Инструмент для кабельных вводов Screwty® с функцией контроля момента затяжки



Идеальный инструмент для любой области применения Screwty® — представляет собой идеальный универсальный инструмент для затяжки всех распространенных кабелей датчиков и исполнительных устройств. С помощью Screwty® можно получить доступ даже к труднодоступным цилиндрическим штекерам. Разъемы затягиваются и ослабляются простым вращательным движением без необходимости приложения чрезмерных усилий. Screwty® — это уникальное и глобальное решение, поскольку оно подходит для большинства (более 90 %) кабелей и штекеров других производителей. Screwty® состоит из рукоятки с обычным держателем на 1/4 дюйма. Поэтому его можно использовать для всех типоразмеров: для цилиндрических вставных разъемов M12 и M8, для штекеров и гнезд M12F и M8F (для сборки заказчиком), а также для всех штекеров и гнезд M23.

JP TEST

Weidmüller Interface GmbH & Co. KG

Klingenbergstraße 26

D-32758 Detmold

Germany

www.weidmueller.com

Аксессуары

Основные данные для заказа

Тип	SCREWTY-M12-DM	Версия	
Заказ №	1900001000	Скачать описание	
GTIN (EAN)	4032248436408	Скачать описание	Cable gland tool for moulded M12 lines
Кол.	1 ST	Скачать описание	

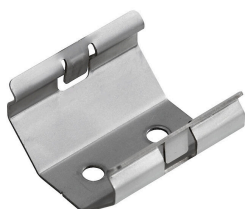
Распределители



Основные данные для заказа

Тип	SAI-Y-5S PARA 2M12	Версия	
Заказ №	1783430000	Скачать описание	
GTIN (EAN)	4032248183364	Скачать описание	Y-образный вилка, M12, Умножитель сигнала
Кол.	1 ST	Скачать описание	

JACKPAC® Zubehör



В настоящее время компания Weidmüller является одним из ведущих международных поставщиков разъемов в отрасли. Важной составляющей данного семейства изделий являются цилиндрические разъемы, объединенные компанией Weidmüller под наименованием SAI. В ходе разработки изделий SAI инженеры Weidmüller неизменно сосредотачивают усилия на достижении представлений о рациональном и эффективном по затратам монтаже и — в сотрудничестве с главными пользователями продукции — поставляют на рынки тщательно продуманные изделия, которые устанавливают стандарты в отношении функциональности и качества по всему миру. Примером является семейство изделий Jackpac®. Данные модули представляют собой водонепроницаемые преобразователи сигналов.

Основные данные для заказа

Тип	JP CLIP M	Версия	
Заказ №	8778490000	Скачать описание	
GTIN (EAN)	4032248448418	Скачать описание	JACKPAC, Релейный модуль
Кол.	10 ST	Скачать описание	