

JPTA 50MS 24VDC PNP M12

Weidmüller Interface GmbH & Co. KG

Klingenbergstraße 26

D-32758 Detmold

Germany

www.weidmueller.com

Изображение изделия



Реле времени используются в системах автоматизации, чтобы компенсировать функциональные нарушения, возникающие вследствие большой продолжительности цикла.

Короткие импульсы удлиняются по времени, что обеспечивает их надежное распознавание находящимися далее в технологической цепочке блоками управления. Пользователю доступны различные временные функции, например задержка включения/выключения, датчик тактовых импульсов и переключение по схеме звезда-треугольник.

Основные данные для заказа

Версия	JACKPAC, Расширитель импульсов, Количество контактов: 1, Нормально разомкнутый контакт, AgSnO, Номинальное напряжение: 18...24...30 В DC, Ток: 0,4 А, Вилка/гнездо M12, кодировка A
Заказ №	8771440000
Тип	JPTA 50MS 24VDC PNP M12
GTIN (EAN)	4032248439645
Кол.	1 Штука
Статус поставки	Эта артикул в перспективе будет недоступен.
Доступно до	2025-11-30T00:00:00+01:00

JPTA 50MS 24VDC PNP M12

Weidmüller Interface GmbH & Co. KG
 Klingenbergstraße 26
 D-32758 Detmold
 Germany

www.weidmueller.com

Технические данные

Сертификаты

Допуски к эксплуатации



ROHS Соответствовать

UL File Number Search [Сайт UL](#)

Сертификат № (cULus) E141197

Размеры и массы

Глубина	83 mm	Глубина (дюймов)	3.2677 inch
Высота	14.4 mm	Высота (в дюймах)	0.5669 inch
Ширина	36 mm	Ширина (в дюймах)	1.4173 inch
Масса нетто	48.5 g		

Температуры

Температура хранения	-20 °C...85 °C	Температура окружающей среды	0 °C...60 °C
Рабочая температура			

Экологическое соответствие изделия

Состояние соответствия RoHS	Соответствует с исключением
Исключение из RoHS (если применимо/известно)	7a, 7cl
REACH SVHC	Lead 7439-92-1
SCIP	e07945fd-9150-48b3-990d-28d78ed7c6c9

Вход

Номинальное напряжение	18...24...30 V DC	Номинальное напряжение	24 V DC ± 25 %
Номинальный ток, DC	3,5...7,0...10,0 mA	Мин. длительность импульса	1 ms

сторона управления

Номинальное напряжение	18...24...30 V DC
------------------------	-------------------

Выход

Непрерывный ток	Ток	0.4 A
Коммутационное перенапряжение пост. тока, макс.	30 V	
Ток	0.4 A	
Задержка выключения	50 ms	
Задержка выключения	Время	номин. 50 ms
	Время	50 ms
Задержка выключения макс. коммутационный ток	50 ms	
	400 mA	

Сторона нагрузки

Ток	0.4 A	макс. коммутационный ток	400 mA
Задержка выключения	50 ms		

JPTA 50MS 24VDC PNP M12

Weidmüller Interface GmbH & Co. KG
Klingenbergstraße 26
D-32758 Detmold
Germany

www.weidmueller.com

Технические данные

Общие данные

Подходит для фронтального монтажа	Нет	Кнопка проверки доступна	Нет
Механический индикатор положения переключателя	Нет		

Координация изоляции

Номинальное напряжение	32 V	Категория перенапряжения	I
Степень загрязнения	2	Вид защиты	IP67
Импульсное перенапряжение, до	330 В		

Координация изоляции

Номинальное напряжение	32 V	Степень загрязнения	2
Категория перенапряжения	I	Импульсное перенапряжение, до	330 В
Вид защиты	IP67		

Дополнительные сведения о сертификатах / стандартах

Сертификат № (cULus)	E141197
----------------------	---------

Дополнительные сведения о сертификатах/стандартах

Сертификат № (cULus)	E141197
----------------------	---------

Выход

Переключающее напряжение, макс.	30 V DC
---------------------------------	---------

Номинальные характеристики IECEx/ATEX/cUL

Сертификат № (cULus)	E141197
----------------------	---------

Классификации

ETIM 8.0	EC001439	ETIM 9.0	EC001439
ETIM 10.0	EC001439	ECLASS 14.0	27-37-16-05
ECLASS 15.0	27-37-16-05		

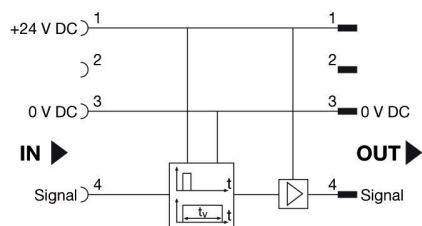
JPTA 50MS 24VDC PNP M12

Weidmüller Interface GmbH & Co. KG
Klingenbergstraße 26
D-32758 Detmold
Germany

www.weidmueller.com

Изображения

Схема соединений



JPTA 50MS 24VDC PNP M12

Weidmüller Interface GmbH & Co. KG
Klingenbergstraße 26
D-32758 Detmold
Germany

www.weidmueller.com

Аксессуары

Полиуретан без содержания галогенов, черный (U)



Кабели датчика/исполнительного устройства используются для прокладки проводки для датчика и исполнительного устройства, а также для передачи данных или электропитания в различные устройства. Литой кабель обеспечивает скомпонованное и проверенное соединение вставного разъема с кабелем на условиях франко-завод. Кабели могут подвергаться самым разнообразным воздействиям, таким, как влажность, пыль, жара, холод, удары или вибрации. Наши разработчики сосредоточили свое внимание именно на этом аспекте и создали множество различных кабелей M8 и M12 для приводов датчиков, поэтому Вы обязательно найдете решение, необходимое для Вашего оборудования. Не нашли нужную информацию? Требуется разъяснения? Обратитесь к нам!

Основные данные для заказа

Тип	SAIL-M12GM12G-5-0.3U	Версия
Заказ №	9457340030	Концентратор сигналов, контрольная линия, Соединительная
GTIN (EAN)	4008190311230	линия, M12/M12, Количество контактов : 5, 0.3 m, Вилка, прямая
Кол.	1 ST	- Гнездо, прямое, Экранированный: Нет, LED: Нет, Материал оболочки: Полиуретан, Галогены: Нет
Тип	SAIL-M12GM12G-5-0.6U	Версия
Заказ №	9457340060	Концентратор сигналов, контрольная линия, Соединительная
GTIN (EAN)	4008190311247	линия, M12/M12, Количество контактов : 5, 0.6 m, Вилка, прямая
Кол.	1 ST	- Гнездо, прямое, Экранированный: Нет, LED: Нет, Материал оболочки: Полиуретан, Галогены: Нет
Тип	SAIL-M12GM12G-5-1.5U	Версия
Заказ №	9457340150	Концентратор сигналов, контрольная линия, Соединительная
GTIN (EAN)	4008190311278	линия, M12/M12, Количество контактов : 5, 1.5 m, Вилка, прямая
Кол.	1 ST	- Гнездо, прямое, Экранированный: Нет, LED: Нет, Материал оболочки: Полиуретан, Галогены: Нет

Инструмент для кабельных вводов Screwty® с функцией контроля момента затяжки



Идеальный инструмент для любой области применения Screwty® — представляет собой идеальный универсальный инструмент для затяжки всех распространенных кабелей датчиков и исполнительных устройств. С помощью Screwty® можно получить доступ даже к труднодоступным цилиндрическим штекерам. Разъемы затягиваются и ослабляются простым вращательным движением без необходимости приложения чрезмерных усилий. Screwty® — это уникальное и глобальное решение, поскольку оно подходит для большинства (более 90 %) кабелей и штекеров других производителей. Screwty® состоит из рукоятки с обычным держателем на 1/4 дюйма. Поэтому его можно использовать для всех типоразмеров: для цилиндрических вставных разъемов M12 и M8, для штекеров и гнезд M12F и M8F (для сборки заказчиком), а также для всех штекеров и гнезд M23.

JPTA 50MS 24VDC PNP M12

Weidmüller Interface GmbH & Co. KG

Klingenbergstraße 26

D-32758 Detmold

Germany

www.weidmueller.com

Аксессуары

Основные данные для заказа

Тип	SCREWTY-M12-DM	Версия	
Заказ №	1900001000	Версия	Cable gland tool for moulded M12 lines
GTIN (EAN)	4032248436408		
Кол.	1 ST		

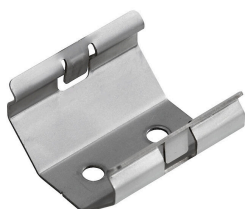
Распределители



Основные данные для заказа

Тип	SAI-Y-5S PARA 2M12	Версия	
Заказ №	1783430000	Версия	Y-образный вилка, M12, Умножитель сигнала
GTIN (EAN)	4032248183364		
Кол.	1 ST		

JACKPAC® Zubehör



В настоящее время компания Weidmüller является одним из ведущих международных поставщиков разъемов в отрасли. Важной составляющей данного семейства изделий являются цилиндрические разъемы, объединенные компанией Weidmüller под наименованием SAI. В ходе разработки изделий SAI инженеры Weidmüller неизменно сосредотачивают усилия на достижении представлений о рациональном и эффективном по затратам монтаже и — в сотрудничестве с главными пользователями продукции — поставляют на рынки тщательно продуманные изделия, которые устанавливают стандарты в отношении функциональности и качества по всему миру. Примером является семейство изделий Jackpac®. Данные модули представляют собой водонепроницаемые преобразователи сигналов.

Основные данные для заказа

Тип	JP CLIP M	Версия	
Заказ №	8778490000	Версия	JACKPAC, Релейный модуль
GTIN (EAN)	4032248448418		
Кол.	10 ST		