

## JPR 24VDC 1CO M12

**Weidmüller Interface GmbH & Co. KG**

Klingenbergstraße 26

D-32758 Detmold

Germany

[www.weidmueller.com](http://www.weidmueller.com)

### Изображение изделия



Релейные модули JPR в корпусе JACKPAC IP68 предлагаются с гальванической развязкой или без нее. Коммутирующий усилитель производит усиление коммутируемых сигналов выходов 24 В DC до макс. 2 А. Подача коммутационного напряжения на выходе осуществляется через Т-концентратор.

### Основные данные для заказа

Версия	JACKPAC, Релейный модуль, Количество контактов: 1, Переключающий контакт AgSnO, Номинальное напряжение: 24 В (DC) $\pm 20\%$ , Ток: 2 А, Вилка/гнездо M12, кодировка А
Заказ №	<a href="#">8771420000</a>
Тип	JPR 24VDC 1CO M12
GTIN (EAN)	4032248439621
Кол.	1 Штука

## JPR 24VDC 1CO M12

**Weidmüller Interface GmbH & Co. KG**

Klingenbergstraße 26  
D-32758 Detmold  
Germany

www.weidmueller.com

## Технические данные

### Сертификаты

Допуски к эксплуатации



ROHS Соответствовать

UL File Number Search [Сайт UL](#)

Сертификат № (cULus) E141197

### Размеры и массы

Глубина	83 mm	Глубина (дюймов)	3.2677 inch
Высота	14.4 mm	Высота (в дюймах)	0.5669 inch
Ширина	36 mm	Ширина (в дюймах)	1.4173 inch
Масса нетто	53.5 g		

### Температуры

Температура хранения	-25 °C...70 °C	Температура окружающей среды	-25 °C...70 °C
Рабочая температура			

### Экологическое соответствие изделия

Состояние соответствия RoHS	Соответствует с исключением
Исключение из RoHS (если применимо/известно)	6с, 7а
REACH SVHC	Lead 7439-92-1
SCIP	066f3ba0-f03f-48d2-9b27-b897c98936ad

### Вход

Номинальное напряжение	24 V DC $\pm$ 20 %	Номинальное напряжение	24 V DC $\pm$ 20 %
Номинальный ток, DC	8 mA	Мощность удержания	200 мВт
Напряжение срабатывания / отпускания, тип.	16.8 V / 1.2 V DC	Ток срабатывания / отпускания, тип.	5 mA / 1 mA DC
Индикация состояния	Нет	Схема защиты	Безынерционный диод

### сторона управления

Номинальное напряжение	24 V DC $\pm$ 20 %	Мощность удержания	200 мВт
Индикация состояния	Нет	Схема защиты	Безынерционный диод

### Выход

Непрерывный ток	Ток	2 A
Макс. коммутируемое напряжение, AC	48 V	
Коммутационное перенапряжение пост. тока, макс.	24 V	
Ток	2 A	
Переключающая способность перем. напряжения (резистивная), макс.	48 VA @ 48 V	
Переключающая способность перем. напряжения, макс.	48 VA	
Переключающая способность	48 V	
Переключающая способность пост. напряжения (резистивная), макс.	48 W @ 24 V	

## JPR 24VDC 1CO M12

### Технические данные

Переключающая способность перем. напряжения, макс.	48 W		
Переключающая способность	24 V		
Задержка включения	ок. 5 мс		
Задержка включения	Время	номин.	6 ms
	Время	6 ms	
	Знаки	≤	
Задержка включения	≤ 6 ms		
Задержка выключения	≤ 12 ms		
Задержка выключения	Время	номин.	6 ms
	Время	6 ms	
	Знаки	≤	
Задержка выключения	≤ 6 ms		
Макс. частота коммутации при номинальной нагрузке	0.1 Hz		
Мин. коммутационная способность	1 mA @ 24 V, 10 mA @ 10 V, 100 mA @ 5 V		

### Сторона нагрузки

Ток	2 A	Задержка включения	ок. 5 мс
Задержка выключения	≤ 12 ms		

### Общие данные

Цветовой код	серый	Класс пожаростойкости UL 94	V-0
--------------	-------	-----------------------------	-----

### Координация изоляции

Номинальное напряжение	300 V	Категория перенапряжения	III
Степень загрязнения	2	Вид защиты	IP67

### Координация изоляции

Номинальное напряжение	300 V	Степень загрязнения	2
Категория перенапряжения	III	Вид защиты	IP67

### Дополнительные сведения о сертификатах / стандартах

Сертификат № (cULus)	E141197
----------------------	---------

### Дополнительные сведения о сертификатах/стандартах

Сертификат № (cULus)	E141197
----------------------	---------

### Выход

Переключающее напряжение, макс.	48 V AC; 24 V DC
---------------------------------	------------------

### Размеры

Метод проводного соединения	Вилка/гнездо M12, кодировка A
-----------------------------	-------------------------------

### Номинальные характеристики IECEx/ATEX/cUL

Сертификат № (cULus)	E141197
----------------------	---------

**JPR 24VDC 1CO M12**

**Технические данные**

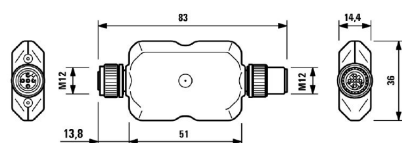
**Классификации**

ETIM 8.0	EC001437	ETIM 9.0	EC001437
ETIM 10.0	EC001437	ECLASS 14.0	27-37-16-01
ECLASS 15.0	27-37-16-01		

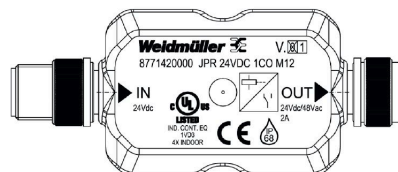
## JPR 24VDC 1CO M12

## Изображения

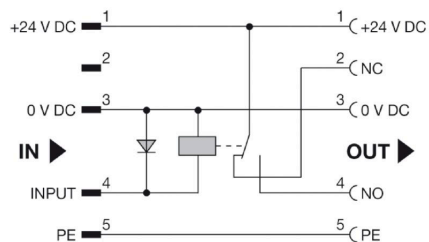
### Детальный чертёж



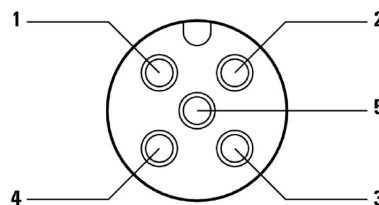
### Dimensional drawing



### Схема соединений



### Развод контактов



## JPR 24VDC 1CO M12

**Weidmüller Interface GmbH & Co. KG**

Klingenbergstraße 26  
D-32758 Detmold  
Germany

www.weidmueller.com

## Аксессуары

### Полиуретан без содержания галогенов, черный (U)



Кабели датчика/исполнительного устройства используются для прокладки проводки для датчика и исполнительного устройства, а также для передачи данных или электропитания в различные устройства. Литой кабель обеспечивает скомпонованное и проверенное соединение вставного разъема с кабелем на условиях франко-завод. Кабели могут подвергаться самым разнообразным воздействиям, таким, как влажность, пыль, жара, холод, удары или вибрации. Наши разработчики сосредоточили свое внимание именно на этом аспекте и создали множество различных кабелей M8 и M12 для приводов датчиков, поэтому Вы обязательно найдете решение, необходимое для Вашего оборудования. Не нашли нужную информацию? Требуется разъяснения? Обратитесь к нам!

### Основные данные для заказа

Тип	SAIL-M12GM12G-5-0.3U	Версия
Заказ №	<a href="#">9457340030</a>	Концентратор сигналов, контрольная линия, Соединительная
GTIN (EAN)	4008190311230	линия, M12/M12, Количество контактов : 5, 0.3 m, Вилка, прямая
Кол.	1 ST	- Гнездо, прямое, Экранированный: Нет, LED: Нет, Материал оболочки: Полиуретан, Галогены: Нет
Тип	SAIL-M12GM12G-5-0.6U	Версия
Заказ №	<a href="#">9457340060</a>	Концентратор сигналов, контрольная линия, Соединительная
GTIN (EAN)	4008190311247	линия, M12/M12, Количество контактов : 5, 0.6 m, Вилка, прямая
Кол.	1 ST	- Гнездо, прямое, Экранированный: Нет, LED: Нет, Материал оболочки: Полиуретан, Галогены: Нет
Тип	SAIL-M12GM12G-5-1.5U	Версия
Заказ №	<a href="#">9457340150</a>	Концентратор сигналов, контрольная линия, Соединительная
GTIN (EAN)	4008190311278	линия, M12/M12, Количество контактов : 5, 1.5 m, Вилка, прямая
Кол.	1 ST	- Гнездо, прямое, Экранированный: Нет, LED: Нет, Материал оболочки: Полиуретан, Галогены: Нет

### Инструмент для кабельных вводов Screwty® с функцией контроля момента затяжки



Идеальный инструмент для любой области применения Screwty® — представляет собой идеальный универсальный инструмент для затяжки всех распространенных кабелей датчиков и исполнительных устройств. С помощью Screwty® можно получить доступ даже к труднодоступным цилиндрическим штекерам. Разъемы затягиваются и ослабляются простым вращательным движением без необходимости приложения чрезмерных усилий. Screwty® — это уникальное и глобальное решение, поскольку оно подходит для большинства (более 90 %) кабелей и штекеров других производителей. Screwty® состоит из рукоятки с обычным держателем на 1/4 дюйма. Поэтому его можно использовать для всех типоразмеров: для цилиндрических вставных разъемов M12 и M8, для штекеров и гнезд M12F и M8F (для сборки заказчиком), а также для всех штекеров и гнезд M23.

## JPR 24VDC 1CO M12

**Weidmüller Interface GmbH & Co. KG**

Klingenbergstraße 26

D-32758 Detmold

Germany

[www.weidmueller.com](http://www.weidmueller.com)

## Аксессуары

### Основные данные для заказа

Тип	SCREWTY-M12-DM	Версия
Заказ №	<a href="#">1900001000</a>	Cable gland tool for moulded M12 lines
GTIN (EAN)	4032248436408	
Кол.	1 ST	

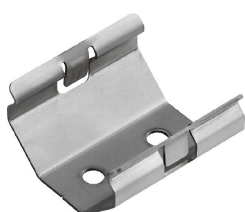
### Распределители



### Основные данные для заказа

Тип	SAI-Y-5S PARA 2M12	Версия
Заказ №	<a href="#">1783430000</a>	Y-образный вилка, M12/M12
GTIN (EAN)	4032248183364	
Кол.	1 ST	

### JACKPAC® Zubehör



В настоящее время компания Weidmüller является одним из ведущих международных поставщиков разъемов в отрасли. Важной составляющей данного семейства изделий являются цилиндрические разъемы, объединенные компанией Weidmüller под наименованием SAI. В ходе разработки изделий SAI инженеры Weidmüller неизменно сосредотачивают усилия на достижении представлений о рациональном и эффективном по затратам монтаже и — в сотрудничестве с главными пользователями продукции — поставляют на рынки тщательно продуманные изделия, которые устанавливают стандарты в отношении функциональности и качества по всему миру. Примером является семейство изделий Jackpac®. Данные модули представляют собой водонепроницаемые преобразователи сигналов.

### Основные данные для заказа

Тип	JP CLIP M	Версия
Заказ №	<a href="#">8778490000</a>	JACKPAC, Релейный модуль
GTIN (EAN)	4032248448418	
Кол.	10 ST	