

PAS CMR 2,0...5,0 A DC

Weidmüller Interface GmbH & Co. KG

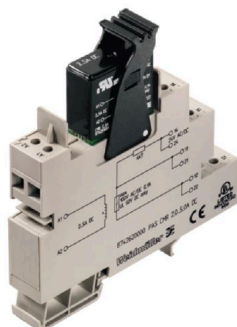
Klingenbergstraße 26

D-32758 Detmold

Germany

www.weidmueller.com

Изображение изделия



PLUGCONTROL PAS CMR представляют собой простое и недорогое решение для контроля DC-токов до 10 A.

Контрольное реле (геркон) устанавливается на стандартном цоколе для монтажа на монтажной рейке TS35. Типовыми областями применения являются контроль токов клапанов, серворегуляторы и электродвигатели постоянного тока.

Основные данные для заказа

Версия	Контроль тока, 2...5,0 A DC, 1, Винтовое соединение
Заказ №	8742620000
Тип	PAS CMR 2,0...5,0 A DC
GTIN (EAN)	4032248413935
Кол.	10 Штука

PAS CMR 2,0...5,0 A DC

Weidmüller Interface GmbH & Co. KG

Klingenbergstraße 26
D-32758 Detmold
Germany

www.weidmueller.com

Технические данные

Сертификаты

Допуски к эксплуатации



ROHS Соответствовать

UL File Number Search [Сайт UL](#)

Сертификат № (cULus) E141197

Размеры и массы

Глубина	95 mm	Глубина (дюймов)	3.7401 inch
Высота	16 mm	Высота (в дюймах)	0.6299 inch
Ширина	15.3 mm	Ширина (в дюймах)	0.6024 inch
Длина	92 mm	Длина (в дюймах)	3.622 inch
Масса нетто	55 g		

Температуры

Температура хранения	-40 °C...85 °C	Рабочая температура	-20 °C...60 °C
Влажность при рабочей температуре	0...95 % (без появления конденсата)	Влажность	Отн. влажность 5–95 %, T _u = 40 °C, без образования конденсата

Вероятность сбоя

SIL согласно IEC 61508 Нет

Экологическое соответствие изделия

Состояние соответствия RoHS Соответствует
REACH SVHC Нет SVHC выше 0,1 wt%

Общие данные

Вид защиты	IP20	Укомплектованная монтажная рейка	TS 35
Температурный коэффициент	350 ppm/K	Номинальное энергопотребление	1.5 VA
Конфигурация	нет		

Соответствие стандартам по изоляции

Импульсное перенапряжение, до	6 кВ	Нормы по ЭМС	EN 55011, EN 61000-6-1, 2, 3, 4
Категория перенапряжения	III	Степень загрязнения	2
Гальваническая развязка	между входом / выходом / питанием / реле	Напряжение развязки	4 кВэфф. / 1 мин.
Расчетное напряжение	300 В		

Вход

Порог пускового тока	≤ 2 A	Защита откл.	≤ 300 mA
Сопротивление цепи датчика	50 Ω	Входной ток	2...5.0 A DC
Входное сопротивление, ток	<50 mΩ	Длительность импульса	мин. 1 мс
Макс. ток	15 A для 10 с		

PAS CMR 2,0...5,0 A DC

Weidmüller Interface GmbH & Co. KG

Klingenbergstraße 26
D-32758 Detmold
Germany

www.weidmueller.com

Технические данные

Выход

Количество выходов	1	Ток	100 mA
Материал контакта	RH/Rd (геркон)*	Макс. коммутируемое напряжение, AC 250 V	
Коммутационное перенапряжение AC, 1 V мин.		Коммутационное перенапряжение пост. тока, макс.	100 V
Коммутационное перенапряжение DC, 1 V мин.		Комплектация контактов	1 нормально разомкнутый контакт
Частота коммутаций, макс.	20 Hz	Температурный коэффициент	350 ppm/K
Коммутационный ток	2 A		

Размеры

Вид соединения	Винтовое соединение	Диапазон размеров зажимаемых проводников, измерительное соединение,	1.5 mm ²
Диапазон зажима, мин.	2.5 mm ²	Диапазон зажима, макс.	2.5 mm ²

Классификации

ETIM 8.0	EC002654	ETIM 9.0	EC002654
ETIM 10.0	EC002654	ECLASS 14.0	27-21-01-22
ECLASS 15.0	27-21-01-22		

Тендерные спецификации

Подробная спецификация	Модуль контроля предельных значений DC-токов до 5 A с коммутируемым выходом Модуль контроля предельных значений для измерения DC-токов 2...5 A с коммутируемым выходом. Модуль контроля выполнен вставным для установки в монтажный цоколь. Вставной модуль для установки в цоколь, монтируемый на DIN-рейке TS35 Размеры: Д/Ш/В 92/15,3/ 95 мм Технология винтового соединения / номинальная площадь поперечного сечения 2,5 мм ² Степень защиты: IP 20 Вход 2 ...5 A DC / геркон - реле - катушка Порог включения < 2 A Порог выключения < 300 mA Выход 1 нормально разомкнутый контакт / геркон Коммутационный ток макс. 100 mA AC/DC	Краткая спецификация	Модуль контроля предельных значений DC-токов до 5 A с коммутируемым выходом Модуль контроля предельных значений для измерения DC-токов 2...5 A с коммутируемым выходом. Модуль контроля выполнен вставным для установки в монтажный цоколь.
------------------------	--	----------------------	--

PAS CMR 2,0...5,0 A DC

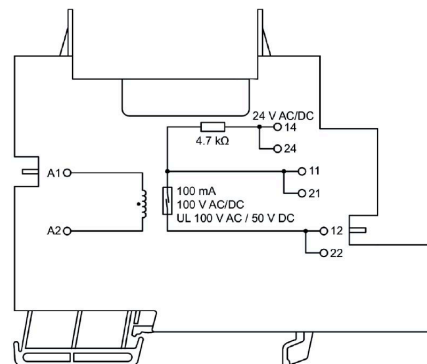
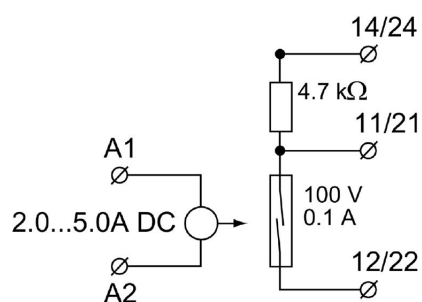
Технические данные

Коммутационное
напряжение 100 В AC /
50 В DC
Диапазон температур
окружающей среды 0
°C...+55 °C Надежная
развязка EN
50178, 2-канальная
гальваническая развязка
до 6 кВ
Испытательное
напряжение 4
кВэфф / 1 мин. вход-
выход
Расчетное
напряжение 300
В AC/DC при категории
перенапряжения III и
классе загрязнения 2
Сертификаты cULus
Тип
PAS CMR 2,0...5,0 A DC

PAS CMR 2,0...5,0 A DC

Изображения

Символ цепи



PAS CMR 2,0...5,0 A DC

Weidmüller Interface GmbH & Co. KG

Klingenbergstraße 26
D-32758 Detmold
Germany

www.weidmueller.com

Аксессуары

Чистый



Маркировочные элементы WS идеально подходят для разъемов серии W. Благодаря совместимости систем шильдики WS также могут использоваться с сериями I и Z. Большая поверхность маркировки позволяет размещать не только длинные строки символов, но и многострочный текст.

Маркировочные элементы WS идеально подходят для шильдиков с длинными индивидуальными строками символов. Благодаря проверенному формату MultiCard печать можно выполнять с помощью принтера PrintJet CONNECT или плоттера.

- Возможность установки в планках или по отдельности.
- Маркировочные элементы проверенного формата MultiCard. Для заказной печати: Используя программное обеспечение M-Print PRO или M-Print PRO Online (работает без установки), подготовьте и отправьте нам файл, содержащий ваши технические условия маркировки.

Основные данные для заказа

Тип	WS 15/5 MC NE WS	Версия
Заказ №	1609880000	WS, Маркировка клеммы, 15 x 5 mm, Шаг в мм (P): 5.00
GTIN (EAN)	4008190203504	Weidmueller, Allen-Bradley, белый
Кол.	480 ST	
Тип	WS 10/5 MC NE WS	Версия
Заказ №	1635000000	WS, Маркировка клеммы, 10 x 5 mm, Шаг в мм (P): 5.00
GTIN (EAN)	4008190261948	Weidmueller, Allen-Bradley, белый
Кол.	720 ST	

PLUGSERIES

Основные данные для заказа

Тип	ZQV 2.5N 1/4-2 SW	Версия
Заказ №	1784270000	PLUG-серия, Перемычка
GTIN (EAN)	4032248214679	
Кол.	60 ST	
Тип	ZQV 2.5N 1/4-2 BL	Версия
Заказ №	1784290000	PLUG-серия, Перемычка
GTIN (EAN)	4032248216383	
Кол.	60 ST	

PAS CMR 2,0...5,0 A DC

Weidmüller Interface GmbH & Co. KG

Klingenbergstraße 26

D-32758 Detmold

Germany

www.weidmueller.com

Аксессуары

Тип	ZQV 2.5N 1/4-2 RT	Версия
Заказ №	1784280000	PLUG-серия, Перемычка
GTIN (EAN)	4032248214686	
Кол.	60 ST	
Тип	PRC HALTEBUEGEL	Версия
Заказ №	8536700000	PLUG-серия, Фиксирующий зажим
GTIN (EAN)	4032248171965	
Кол.	100 ST	