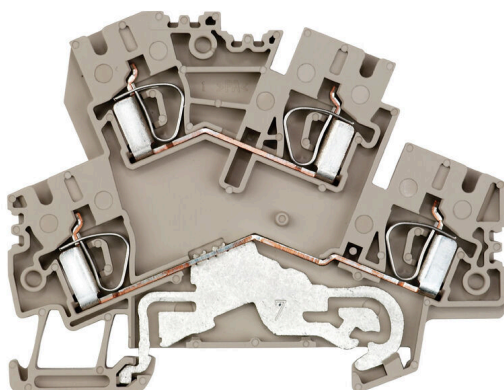


### Изображение изделия



Передача мощности, сигналов и данных является классическим требованием в электротехнике и изготовлении шкафов. Изоляционный материал, технология подключения и конструкция клемм являются отличительными особенностями. Проходная клемма подходит для объединения и/или соединения одного или нескольких проводников. В ней может присутствовать один или несколько уровней соединения с одинаковыми потенциалами и изоляцией друг от друга.

### Основные данные для заказа

Версия	Проходная клемма, Двухуровневая клемма, Пружинное соединение, 4 мм <sup>2</sup> , 800 V, 32 A, Темно-бежевый
Заказ №	<a href="#">8671120000</a>
Тип	ZDK 4-2/DU-PE
GTIN (EAN)	4032248423668
Кол.	50 Штука

## ZDK 4-2/DU-PE

**Weidmüller Interface GmbH & Co. KG**

Klingenbergstraße 26  
D-32758 Detmold  
Germany

www.weidmueller.com

## Технические данные

### Сертификаты

Допуски к эксплуатации



ROHS	Соответствовать
UL File Number Search	<a href="#">Сайт UL</a>
Сертификат № (UR)	E60693

### Размеры и массы

Глубина	60 mm	Глубина (дюймов)	2.3622 inch
Глубина с DIN-рейкой	61 mm	Высота	77.6 mm
Высота (в дюймах)	3.0551 inch	Ширина	6.1 mm
Ширина (в дюймах)	0.2402 inch	Масса нетто	20.12 g

### Температуры

Температура хранения	-25 °C...55 °C	Температура окружающей среды	-50 °C...75 °C
Температура при длительном использовании, мин.	-50 °C	Температура при длительном использовании, макс.	120 °C

### Экологическое соответствие изделия

Состояние соответствия RoHS	Соответствует без исключения
REACH SVHC	Нет SVHC выше 0,1 wt%

### Расчетные данные согласно CSA

Поперечное сечение провода, макс. (CSA)	10 AWG	Напряжение, класс C (CSA)	600 V
Ток, разм. C (CSA)	30 A	Сертификат № (CSA)	200039-1236167
Поперечное сечение провода, мин. (CSA)	26 AWG		

### Расчетные данные согласно UL

Разм. провода Заводская электропроводка, макс. (UR)	10 AWG	Ток, разм. C	25 A
Напряжение, класс C (UR)	600 V	Разм. провода Заводская электропроводка, мин. (UR)	26 AWG
Сертификат № (UR)	E60693	Разм. провода Электропроводка полевого уровня, мин. (UR)	26 AWG
Разм. провода Электропроводка полевого уровня, макс. (UR)	10 AWG		

### Дополнительные технические данные

Открытые страницы	справа	Количество одинаковых клемм	4
Проверенное на взрывозащищенность исполнение	Нет	Вид монтажа	зафиксированный

### Общие сведения

Поперечное сечение подключаемого провода AWG, макс.	AWG 10	Поперечное сечение подключаемого провода AWG, мин.	AWG 26
Нормы	IEC 60947-7-1 (-7-2)	Укомплектованная монтажная рейка	TS 35

## ZDK 4-2/DU-PE

**Weidmüller Interface GmbH & Co. KG**

Klingenbergstraße 26

D-32758 Detmold

Germany

www.weidmueller.com

## Технические данные

### Параметры системы

Исполнение	Пружинное соединение, С соединением защитного заземления (PE), для вставной перемычки, с одной стороны открыт	Требуется концевая пластина	Да
Количество независимых точек подключения	2	Количество уровней	2
Количество контактных гнезд на уровень	2	Уровни с внутр. перемычками	Нет
Соединение PE	Да	Укомплектованная монтажная рейка	TS 35

### Размеры

Смещение TS 35	50.5 mm
----------------	---------

### Расчетные данные

Расчетное сечение	4 mm <sup>2</sup>	Номинальное напряжение	800 V
Номинальное напряжение пост. тока	800 V	Номинальный ток	32 A
Ток при макс. проводнике	32 A	Нормы	IEC 60947-7-1 (-7-2)
Объемное сопротивление по стандарту IEC 60947-7-x	1 mΩ	Номинальное импульсное напряжение	8 kV
Потери мощности по стандарту IEC 60947-7-x	1.02 W	Степень загрязнения	3

### Характеристики материала

Основной материал	Материал Wemid	Цветовой код	Темно-бежевый
Класс пожаростойкости UL 94	V-0		

### Зажимаемые провода (дополнительное соединение)

Тип соединения, дополнительное соединение	Пружинное соединение
---	----------------------

### Зажимаемые провода (расчетное соединение)

Калибровая пробка согласно 60 947-1 A3	
Поперечное сечение подключаемого провода AWG, макс.	AWG 10
Направление соединения	наклонная
Длина зачистки изоляции	10 mm
Вид соединения 2	Пружинное соединение
Вид соединения	Пружинное соединение
Количество соединений	4
Диапазон зажима, макс.	6 mm <sup>2</sup>
Диапазон зажима, мин.	0.13 mm <sup>2</sup>
Размер лезвия	0,6 x 3,5 mm
Поперечное сечение подключаемого провода AWG, мин.	AWG 26
Сечение соединения проводов, тонкий скрученный с кабельными наконечниками DIN 46228/4, макс.	4 mm <sup>2</sup>
Сечение соединения проводов, тонкий скрученный с кабельными наконечниками DIN 46228/4, мин.	0.13 mm <sup>2</sup>

**ZDK 4-2/DU-PE**

**Weidmüller Interface GmbH & Co. KG**

Klingenbergstraße 26  
D-32758 Detmold  
Germany

www.weidmueller.com

**Технические данные**

Сечение соединения проводов, тонкий скрученный с кабельными наконечниками DIN 46228/1, макс.	4 mm <sup>2</sup>		
Сечение соединения проводов, тонкий скрученный с кабельными наконечниками DIN 46228/1, мин.	0.13 mm <sup>2</sup>		
Сечение подключаемого проводника, тонкопроволочного, макс.	4 mm <sup>2</sup>		
Сечение подсоединяемого провода, тонкий скрученный, мин.	0.13 mm <sup>2</sup>		
Сечение подсоединяемого провода, скрученный, макс.	4 mm <sup>2</sup>		
Сечение подсоединяемого провода, скрученный, мин.	0.13 mm <sup>2</sup>		
Кабельный наконечник для обжима двух проводов, макс.	1.5 mm <sup>2</sup>		
Кабельный наконечник для обжима двух проводов, мин.	0.5 mm <sup>2</sup>		
Сечение соединения проводов, твердое ядро, макс.	6 mm <sup>2</sup>		
Сечение соединения проводов, твердое ядро, мин.	0.13 mm <sup>2</sup>		
Сечение подсоединяемого провода, тонкий скрученный, мин.	0.13 mm <sup>2</sup>		
Длина кабельного наконечника с пластиковой манжетой DIN 46228/4	Длина трубки	мин.	8 mm
		макс.	10 mm
	Сечение подсоединяемого провода	номин.	0.5 mm <sup>2</sup>
		Длина трубки	мин.
	макс.		12 mm
	Сечение подсоединяемого провода	номин.	0.75 mm <sup>2</sup>
		Длина трубки	мин.
	макс.		12 mm
	Сечение подсоединяемого провода	номин.	1 mm <sup>2</sup>
		Длина трубки	мин.
	макс.		12 mm
	Сечение подсоединяемого провода	номин.	1.5 mm <sup>2</sup>
		Длина трубки	мин.
	макс.		12 mm
	Сечение подсоединяемого провода	номин.	2.5 mm <sup>2</sup>
		Длина трубки	мин.
макс.	12 mm		
Сечение подсоединяемого провода	номин.	4 mm <sup>2</sup>	
	Длина трубки	мин.	8 mm
макс.		12 mm	
Длина трубки для двойного кабельного наконечника	Сечение подсоединяемого провода	номин.	0.5 mm <sup>2</sup>
		Длина трубки	мин.
	макс.		12 mm
	Сечение подсоединяемого провода	номин.	0.75 mm <sup>2</sup>
Длина кабельного наконечника без пластиковой манжеты DIN 46228/1		номин.	10 mm
	Сечение подсоединяемого провода	номин.	0.5 mm <sup>2</sup>
		Длина трубки	номин.
	Сечение подсоединяемого провода		номин.
Длина трубки		номин.	10 mm
	Сечение подсоединяемого провода	номин.	1 mm <sup>2</sup>
Длина трубки		мин.	10 mm
	макс.	12 mm	
Сечение подсоединяемого провода	номин.	1.5 mm <sup>2</sup>	
	Длина трубки	мин.	10 mm
макс.		12 mm	
Сечение подсоединяемого провода	номин.	2.5 mm <sup>2</sup>	
	номин.	2.5 mm <sup>2</sup>	

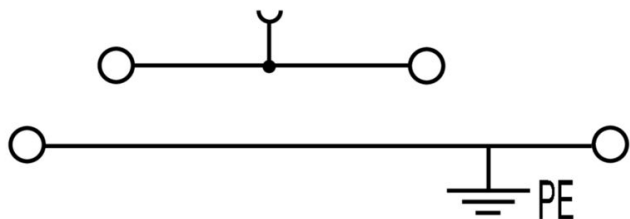
**Технические данные**

Длина трубки	номин.	12 mm
Сечение подключаемого провода	номин.	4 mm <sup>2</sup>

**Классификации**

ETIM 8.0	EC000897	ETIM 9.0	EC000897
ETIM 10.0	EC000897	ECLASS 14.0	27-25-01-02
ECLASS 15.0	27-25-01-02		

Изображения



## ZDK 4-2/DU-PE

**Weidmüller Interface GmbH & Co. KG**  
 Klingenbergstraße 26  
 D-32758 Detmold  
 Germany

www.weidmueller.com

## Аксессуары

### Перемычки



Распределение или умножение потенциала среди смежных клеммных блоков реализуется через перемычку. Это позволяет избежать дополнительных усилий при монтаже. Надежность контакта в клеммных блоках гарантирована даже при разветвлении полюсов. В нашем ассортименте представлены вставные и привинчиваемые винтовые системы перемычек для модульных клеммных блоков.

### Основные данные для заказа

Тип	ZQV 4/2 GE	Версия
Заказ №	<a href="#">1608950000</a>	Аксессуар, Перемычка, 32 A
GTIN (EAN)	4008190263225	
Кол.	60 ST	
Тип	ZQV 4/3 GE	Версия
Заказ №	<a href="#">1608960000</a>	Аксессуар, Перемычка, 32 A
GTIN (EAN)	4008190263232	
Кол.	60 ST	
Тип	ZQV 4/4 GE	Версия
Заказ №	<a href="#">1608970000</a>	Аксессуар, Перемычка, 32 A
GTIN (EAN)	4008190263249	
Кол.	60 ST	
Тип	ZQV 4/5 GE	Версия
Заказ №	<a href="#">1608980000</a>	Аксессуар, Перемычка, 32 A
GTIN (EAN)	4008190263256	
Кол.	20 ST	
Тип	ZQV 4/6 GE	Версия
Заказ №	<a href="#">1608990000</a>	Аксессуар, Перемычка, 32 A
GTIN (EAN)	4008190263263	
Кол.	20 ST	
Тип	ZQV 4/7 GE	Версия
Заказ №	<a href="#">1609000000</a>	Аксессуар, Перемычка, 32 A
GTIN (EAN)	4008190263270	
Кол.	20 ST	
Тип	ZQV 4/8 GE	Версия
Заказ №	<a href="#">1609010000</a>	Аксессуар, Перемычка, 32 A
GTIN (EAN)	4008190263287	
Кол.	20 ST	
Тип	ZQV 4/9 GE	Версия
Заказ №	<a href="#">1609020000</a>	Аксессуар, Перемычка, 32 A
GTIN (EAN)	4008190263294	
Кол.	20 ST	
Тип	ZQV 4/10 GE	Версия
Заказ №	<a href="#">1609030000</a>	Аксессуар, Перемычка, 32 A
GTIN (EAN)	4008190263300	
Кол.	20 ST	
Тип	ZQV 4/20 GE	Версия
Заказ №	<a href="#">1909010000</a>	Z-серия, Перемычка, для клемм, Количество полюсов: 20
GTIN (EAN)	4032248535637	
Кол.	20 ST	

## ZDK 4-2/DU-PE

**Weidmüller Interface GmbH & Co. KG**

Klingenbergstraße 26

D-32758 Detmold

Germany

www.weidmueller.com

## Аксессуары

### Торцевые пластины и разъединительные пластины

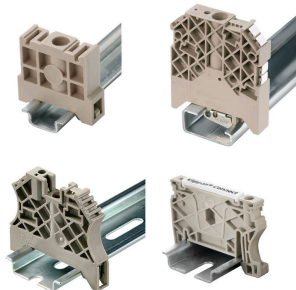


Разъединительные пластины и концевые пластины являются важными принадлежностями для клемм. Разъединительные пластины обеспечивают оптическое и электрическое разделение различных потенциалов и функциональных групп, повышая безопасность и обеспечивая четкую структуру внутри шкафа управления. Концевые пластины закрывают ряд клемм по сторонам, защищают от контакта с частями под напряжением, и обеспечивают чистую, стабильную финишную обработку. Оба компонента точно подходят к соответствующим сериям клемм Weidmüller, способствуя безопасному, соответствующему требованиям и профессиональному электромонтажу.

#### Основные данные для заказа

Тип	ZAP/TW ZDK4-2	Версия
Заказ №	<a href="#">8670760000</a>	Z-серия, Концевая пластина, Разделительная перегородка
GTIN (EAN)	4032248337415	
Кол.	50 ST	
Тип	ZAP ZDK 4-2 OR	Версия
Заказ №	<a href="#">8704430000</a>	Z-серия, Концевая пластина
GTIN (EAN)	4032248375394	
Кол.	50 ST	

### Концевой стопор



Для обеспечения долговечной надежной посадки на монтажной рейке и предотвращения смещения Weidmüller предлагает концевые стопоры. Доступны винтовые и безвинтовые исполнения. На концевых стопорах предусмотрена возможность для маркировки, а также групповой маркировки и крепление для тестового разъема.

#### Основные данные для заказа

Тип	ZEW 35	Версия
Заказ №	<a href="#">9540000000</a>	Концевой стопор, Темно-бежевый, TS 35, V-2, Материал Wemid,
GTIN (EAN)	4008190956264	Ширина: 6 mm, 100 °C
Кол.	20 ST	

## ZDK 4-2/DU-PE

**Weidmüller Interface GmbH & Co. KG**

Klingenbergstraße 26

D-32758 Detmold

Germany

[www.weidmueller.com](http://www.weidmueller.com)

## Аксессуары

### Тестовый адаптер и тестовые розетки

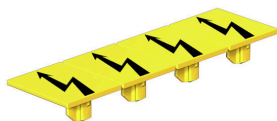


Тестовые адаптеры и тестовые вставки используются для электрического подключения клеммных блоков к испытательному оборудованию. Это позволяет установить электрический контакт в подключенном состоянии и провести измерения без каких-либо сложностей.

### Основные данные для заказа

Тип	ZTA 6/ZA	Версия	
Заказ №	<a href="#">1780660000</a>	Аксессуар, Адаптер тестера, 17.5 А	
GTIN (EAN)	4032248180189		
Кол.	25 ST		

### Предупредительная крышка



Защитные крышки с символом вспышки способствуют повышению безопасности человека и машины. Они используются в том случае, когда требуется указать внешнее напряжение в конструкции.

### Основные данные для заказа

Тип	ZAD 1/4	Версия	
Заказ №	<a href="#">1609110000</a>	Z-серия, Крышка	
GTIN (EAN)	4008190190910		
Кол.	20 ST		

## ZDK 4-2/DU-PE

**Weidmüller Interface GmbH & Co. KG**

Klingenbergstraße 26

D-32758 Detmold

Germany

www.weidmueller.com

## Аксессуары

### Специальная печать



Dekafix (DEK) представляет собой универсальный маркировочный элемент для любых проводных и вставных разъемов, а также для электронных блоков. Данная система идеально подходит для коротких последовательностей чисел и охватывает широкий ряд готовых к применению напечатанных маркировочных элементов.

Планки для быстрой установки всего за одну рабочую операцию. Печать отличается хорошей разборчивостью, высокой контрастностью и предлагается в различных вариантах ширины.

- Широкий ассортимент готовых к применению маркировочных элементов.
- Планки для быстрой установки.
- Маркировочные элементы, подходящие для всех кабельных разъемов Weidmüller.
- Предлагаются в виде пустых карт MultiCard или карт со стандартной печатью. Для заказной печати: Используя программное обеспечение M-Print PRO или M-Print PRO Online (работает без установки), подготовьте и отправьте нам файл, содержащий ваши технические условия маркировки.

### Основные данные для заказа

Тип	DEK 5/6 MC SDR	Версия
Заказ №	<a href="#">1609830000</a>	Dekafix, Маркировка клеммы, 5 x 6 mm, Шаг в мм (P): 6.00
GTIN (EAN)	4008190456603	Weidmueller, по желанию клиента
Кол.	200 ST	

### Держатель маркировочных элементов



Держатель маркировочных элементов обеспечивает возможность дополнительной установки стандартных маркеров с шагом 5 или 5,1 мм. Угловые держатели могут быть дополнительно комбинированы и установлены во всех маркировочных каналах модульных клеммных колодок Klirron®. Типы установочных маркеров можно найти под соответствующими принадлежностями специального держателя маркировочных элементов.

### Основные данные для заказа

Тип	BZT 1 WS 10/5	Версия
Заказ №	<a href="#">1805490000</a>	Аксессуар, Держатель маркировки
GTIN (EAN)	4032248270231	
Кол.	100 ST	
Тип	BZT 1 ZA WS 10/5	Версия
Заказ №	<a href="#">1805520000</a>	Аксессуар, Держатель маркировки
GTIN (EAN)	4032248270248	
Кол.	100 ST	

## ZDK 4-2/DU-PE

**Weidmüller Interface GmbH & Co. KG**

Klingenbergstraße 26

D-32758 Detmold

Germany

[www.weidmueller.com](http://www.weidmueller.com)

## Аксессуары

### Отвертка для винтов со шлицем



Отвертка, изолированная согласно VDE, для работ на деталях, находящихся под напряжением до 1000 В AC и 1500 В DC, DIN EN 60900, IEC 900. Безопасность проверена - "GS", поштучный контроль. Лезвие из высоколегированной хромомолибденованадиевой стали, закаленное по всему объему, вороненое.

### Основные данные для заказа

Тип	SDIS SLIM 0.6X3.5X100	Версия	
Заказ №	<a href="#">2749610000</a>	Сборочный инструмент, Ширина лезвия (B): 3.5 mm, Длина лезвия:	
GTIN (EAN)	4050118896350	100 mm, Толщина лезвия (A): 0.6 mm	
Кол.	1 ST		