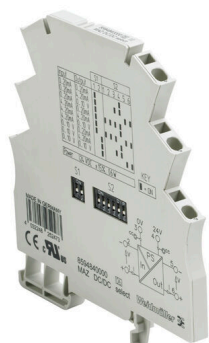


MAS DC/DC SELECT

Weidmüller Interface GmbH & Co. KG
Klingenbergstraße 26
D-32758 Detmold
Germany

www.weidmueller.com

Изображение изделия



MCZ: самое компактное решение

- Самый компактный преобразователь аналоговых сигналов в клеммном формате на рынке
- Преобразование аналоговых сигналов с экономией пространства в шкафу электроуправления благодаря тонкому модулю шириной 6 мм
- Удобство электромонтажа с помощью вставных перемычек

Основные данные для заказа

Версия	MICRO-серия, Преобразователь/делитель сигнала
Заказ №	8594810000
Тип	MAS DC/DC SELECT
GTIN (EAN)	4032248252442
Кол.	1 Штука

MAS DC/DC SELECT

Weidmüller Interface GmbH & Co. KG

Klingenbergstraße 26

D-32758 Detmold

Germany

www.weidmueller.com

Технические данные

Сертификаты

Допуски к эксплуатации



ROHS Соответствовать

UL File Number Search [Сайт UL](#)

Сертификат № (cURus) E175400

Сертификат № (cULus) E337701

Номер сертификата (cULusEX) E346097

Размеры и массы

Глубина	97.8 mm	Глубина (дюймов)	3.8504 inch
Ширина	6.1 mm	Ширина (в дюймах)	0.2402 inch
Длина	88 mm	Длина (в дюймах)	3.4646 inch
Масса нетто	51 g		

Температуры

Температура хранения	-20 °C...85 °C	Рабочая температура	0 °C...55 °C
Влажность при рабочей температуре	0...95 % (без появления конденсата)		

Вероятность сбоя

SIL согласно IEC 61508	Нет	MTTF	440 a
------------------------	-----	------	-------

Экологическое соответствие изделия

Состояние соответствия RoHS	Соответствует с исключением
Исключение из RoHS (если применимо/известно)	7a, 7cl
REACH SVHC	Lead 7439-92-1
SCIP	4c08c934-ef45-4df2-8269-ccadfff1d702

Общие данные

Вид защиты	IP20	Напряжение питания	24 В DC ± 15 %
Укомплектованная монтажная рейка	TS 35	Потребляемая мощность	ок. 0,6 Вт
Температурный коэффициент	≤ 150 ppm/K от конечного значения	Номинальное энергопотребление	1.5 VA

Соответствие стандартам по изоляции

Нормы по ЭМС	DIN EN 61326	Категория перенапряжения	II
Степень загрязнения	2	Гальваническая развязка	3-канальная гальваническая развязка
Напряжение развязки, вход или выход/500 Вэфф. / 1 с TS		Напряжение развязки, вход или выход/500 Вэфф. / 1 с электропитание	
Напряжение развязки	500 Вэфф. / 1 с	Расчетное напряжение	50 В

MAS DC/DC SELECT

Weidmüller Interface GmbH & Co. KG

Klingenbergstraße 26
D-32758 Detmold
Germany

www.weidmueller.com

Технические данные

Размеры

Вид соединения	Винтовое соединение	Диапазон размеров зажимаемых проводников, измерительное соединение,	2.5 mm ²
Диапазон зажима, мин.	0.5 mm ²	Диапазон зажима, макс.	2.5 mm ²

Классификации

ETIM 8.0	EC002653	ETIM 9.0	EC002653
ETIM 10.0	EC002653	ECLASS 14.0	27-21-01-20
ECLASS 15.0	27-21-01-20		

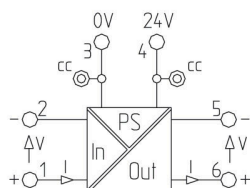
MAS DC/DC SELECT

Weidmüller Interface GmbH & Co. KG
Klingenbergstraße 26
D-32758 Detmold
Germany

www.weidmueller.com

Изображения

Символ цепи



MAS DC/DC SELECT

Weidmüller Interface GmbH & Co. KG

Klingenbergstraße 26

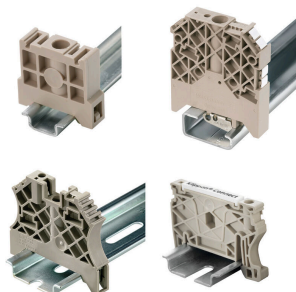
D-32758 Detmold

Germany

www.weidmueller.com

Аксессуары

Концевой стопор



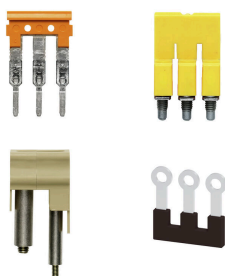
Для обеспечения долговечной надежной посадки на монтажной рейке и предотвращения смещения Weidmüller предлагает концевые стопоры.

Доступны винтовые и безвинтовые исполнения. На концевых стопорах предусмотрена возможность для маркировки, а также групповой маркировки и крепление для тестового разъема.

Основные данные для заказа

Тип	EW 35	Версия	
Заказ №	0383560000	Концевой стопор, бежевый, TS 35, V-2, Материал Wemid, Ширина:	
GTIN (EAN)	4008190181314	8.5 mm, 100 °C	
Кол.	50 ST		

Перемычки



Распределение или умножение потенциала среди смежных клеммных блоков реализуется через перемычку. Это позволяет избежать дополнительных усилий при монтаже. Надежность контакта в клеммных блоках гарантирована даже при разветвлении полюсов. В нашем ассортименте представлены вставные и привинчиваемые винтовые системы перемычек для модульных клеммных блоков.

Основные данные для заказа

Тип	ZQV 4N/4 RT	Версия	
Заказ №	1794010000	W-серия, Перемычка, 32 A	
GTIN (EAN)	4032248233809		
Кол.	60 ST		
Тип	ZQV 4N/3 RT	Версия	
Заказ №	1793980000	W-серия, Перемычка, 32 A	
GTIN (EAN)	4032248233779		
Кол.	60 ST		
Тип	ZQV 4N/10 BL	Версия	
Заказ №	1794050000	W-серия, Перемычка, 32 A	
GTIN (EAN)	4032248234011		
Кол.	20 ST		
Тип	ZQV 4N/2 RT	Версия	
Заказ №	1793950000	W-серия, Перемычка, 32 A	
GTIN (EAN)	4032248233748		
Кол.	60 ST		
Тип	ZQV 4N/10 SW	Версия	
Заказ №	1794060000	W-серия, Перемычка, 32 A	
GTIN (EAN)	4032248234059		
Кол.	20 ST		

MAS DC/DC SELECT

Аксессуары

Тип	ZQV 4N/41 RT	Версия
Заказ №	1794070000	W-серия, Перемычка, 32 A
GTIN (EAN)	4032248234141	
Кол.	10 ST	
Тип	ZQV 4N/41 SW	Версия
Заказ №	1794090000	W-серия, Перемычка, 32 A
GTIN (EAN)	4032248234165	
Кол.	10 ST	
Тип	ZQV 4N/2 SW	Версия
Заказ №	1793970000	W-серия, Перемычка, 32 A
GTIN (EAN)	4032248233762	
Кол.	60 ST	
Тип	ZQV 4N/41 BL	Версия
Заказ №	1794080000	W-серия, Перемычка, 32 A
GTIN (EAN)	4032248234158	
Кол.	10 ST	
Тип	ZQV 4N/10 RT	Версия
Заказ №	1794040000	W-серия, Перемычка, 32 A
GTIN (EAN)	4032248234004	
Кол.	20 ST	
Тип	ZQV 4N/3 SW	Версия
Заказ №	1794000000	W-серия, Перемычка, 32 A
GTIN (EAN)	4032248233793	
Кол.	60 ST	
Тип	ZQV 4N/4 BL	Версия
Заказ №	1794020000	W-серия, Перемычка, 32 A
GTIN (EAN)	4032248233816	
Кол.	60 ST	
Тип	ZQV 4N/2 BL	Версия
Заказ №	1793960000	W-серия, Перемычка, 32 A
GTIN (EAN)	4032248233755	
Кол.	60 ST	
Тип	ZQV 4N/3 BL	Версия
Заказ №	1793990000	W-серия, Перемычка, 32 A
GTIN (EAN)	4032248233786	
Кол.	60 ST	
Тип	ZQV 4N/4 SW	Версия
Заказ №	1794030000	W-серия, Перемычка, 32 A
GTIN (EAN)	4032248233915	
Кол.	60 ST	

MAS DC/DC SELECT

Weidmüller Interface GmbH & Co. KG

Klingenbergstraße 26

D-32758 Detmold

Germany

www.weidmueller.com

Аксессуары

Чистый



Маркировочные элементы WS идеально подходят для разъемов серии W. Благодаря совместимости систем шильдики WS также могут использоваться с сериями I и Z. Большая поверхности маркировки позволяет размещать не только длинные строки символов, но и многострочный текст.

Маркировочные элементы WS идеально подходят для шильдиков с длинными индивидуальными строками символов. Благодаря проверенному формату MultiCard печать можно выполнять с помощью принтера PrintJet CONNECT или плоттера.

- Возможность установки в планках или по отдельности.
- Маркировочные элементы проверенного формата MultiCard. Для заказной печати: Используя программное обеспечение M-Print PRO или M-Print PRO Online (работает без установки), подготовьте и отправьте нам файл, содержащий ваши технические условия маркировки.

Основные данные для заказа

Тип	WS 10/6 MC NE WS	Версия
Заказ №	1828450000	WS, Маркировка клеммы, 10 x 6 мм, Шаг в мм (P): 6.00
GTIN (EAN)	4032248350513	Weidmueller, Allen-Bradley, белый
Кол.	600 ST	