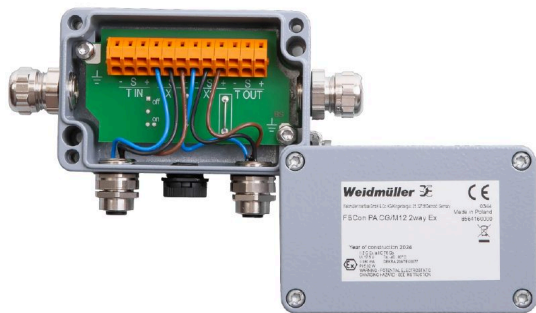


FBCON PA CG/M12 2WAY EX

Weidmüller Interface GmbH & Co. KG
Klingenbergstraße 26
D-32758 Detmold
Germany

www.weidmueller.com



Для применения в опасных зонах соединительные коробки PROFIBUS PA Ex предлагаются в виде 1-, 2-, 4- и 8-канальных распределителей.

Кабельные вводы ЭМС, класс защиты IP66 и широкий диапазон рабочих температур надежно защищают соединения в жестких условиях эксплуатации.

Функциональность

- Кабельные вводы ЭМС для магистралей и ответвлений
 - Разъем M12 для ответвлений
 - Шпилька внешнего заземления
 - Класс защиты IP66
 - Варианты исполнения из алюминия
 - Совместимость с Profibus PA
- Примечание: изделия FBCon с алюминиевыми корпусами и (или) разъемами M12 не рекомендуется использовать в условиях с высоким содержанием солей.

Основные данные для заказа

Версия	Стандартный концентратор для взрывоопасной зоны Ex EEx(ia), 2-канальный распределитель полевой шины EEx, IP66
Заказ №	8564160000
Тип	FBCON PA CG/M12 2WAY EX
GTIN (EAN)	4032248238538
Кол.	1 Штука
Статус поставки	Эта артикул в перспективе будет недоступен.
Доступно до	2025-11-30T00:00:00+01:00

FBCON PA CG/M12 2WAY EX

Weidmüller Interface GmbH & Co. KG

Klingenbergstraße 26

D-32758 Detmold

Germany

www.weidmueller.com

Технические данные

Сертификаты

Допуски к эксплуатации



ROHS Соответствовать

UL File Number Search [Сайт UL](#)

Сертификат № (cULus) E141197

Размеры и массы

Глубина	34 mm	Глубина (дюймов)	1.3386 inch
Высота	37 mm	Высота (в дюймах)	1.4567 inch
Ширина	64 mm	Ширина (в дюймах)	2.5197 inch
Длина	98 mm	Длина (в дюймах)	3.8583 inch
Масса нетто	339 g		

Температуры

Температура хранения	-40 °C...80 °C	Температура окружающей среды	-40 °C...80 °C
Рабочая температура	-40 °C...80 °C		

Вероятность сбоя

SIL согласно IEC 61508 Нет

Экологическое соответствие изделия

Состояние соответствия RoHS	Соответствует с исключением
Исключение из RoHS (если применимо/известно)	6bl, 6c, 7cl
REACH SVHC	Lead 7439-92-1
SCIP	3a5f5913-76fc-4ff5-8563-4463f80bbe02

Технические данные

Количество полюсов	3	Вид соединения защитного провода PE	Все соединения с пластмассовыми кабельными вводами
Материал контактодержателя	Латунь	Вид концентратора	2-канальный распределитель полевой шины EEx
Количество контактных гнезд	2	Исполнение корпуса	С компенсатором давления
Основной материал корпуса	Алюминий, AlSi12	Кабельный вход	Латунный кабельный ввод. Ответвление эл. линии M12
Материал контакта	CuZnAu	Наружный диаметр провода, макс.	9.5 mm
Наружный диаметр провода, мин.	6.5 mm	Вид монтажа	Открытый монтаж, Фронтальный монтаж
Вид защиты	IP66	Степень загрязнения	2
Шинная система	Profibus-PA, Foundation Fieldbus		

FBCON PA CG/M12 2WAY EX

Weidmüller Interface GmbH & Co. KG

Klingenbergstraße 26

D-32758 Detmold

Germany

www.weidmueller.com

Технические данные

Описание артикула

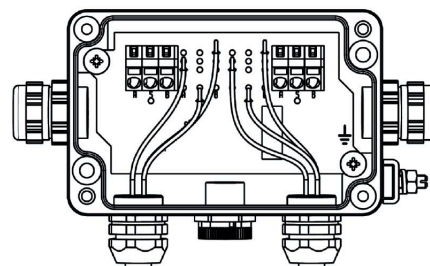
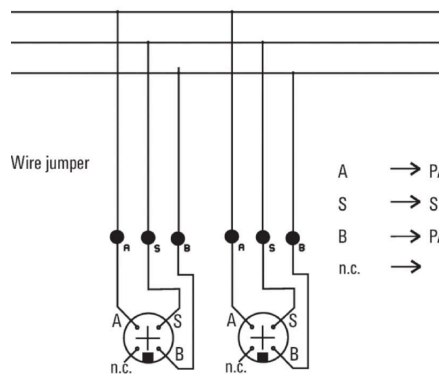
Описание изделия	<p>Устройство является пассивным полевым распределителем для систем полевой шины Profibus PA и Foundation Fieldbus H1. Устройство одобрено для использования во взрывоопасных зонах 1 или 2. Устройство сертифицировано в соответствии с FISCO (концепция искробезопасных систем полевой шины). Функциональное описание Устройство соединяет до восьми искробезопасных полевых устройств стандарта FISCO и типа взрывозащиты Ex-ia с искробезопасным сегментом полевой шины того же типа взрывозащиты. Устройство поддерживает концепции заземления с многоточечным или одноточечным экранированным заземлением. Концепции заземления поясняются в руководствах к Profibus PA и Foundation Fieldbus.</p>
------------------	--

Классификации

ETIM 8.0	EC001604	ETIM 9.0	EC001604
ETIM 10.0	EC001604	ECLASS 14.0	27-44-01-11
ECLASS 15.0	27-44-01-11		

FBCON PA CG/M12 2WAY EX

Изображения



FBCON PA CG/M12 2WAY EX

Weidmüller Interface GmbH & Co. KG

Klingenbergstraße 26

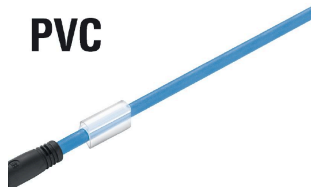
D-32758 Detmold

Germany

www.weidmueller.com

Аксессуары

ПВХ/полиэтилен, синий (FBCEX)



PVC

Соединения между двумя подчиненными устройствами ввода/вывода или между устройством управления и одним устройством ввода/вывода безопаснее всего реализуются с помощью предварительно собранных проводов. Предлагается широкий спектр изделий: от линий PROFIBUS, CANopen, DeviceNet™ и EtherCAT до Ethernet.

Основные данные для заказа

Тип	FBCEX PA M12 M 2M	Версия
Заказ №	1785150200	Шина - провод, Один конец без разъема, M12, Количество
GTIN (EAN)	4032248195022	полюсов: 2, 2 m, Вилка, прямая, Экранированный: Да, LED: Нет,
Кол.	1 ST	Материал оболочки: ПВХ, Галогены: Да