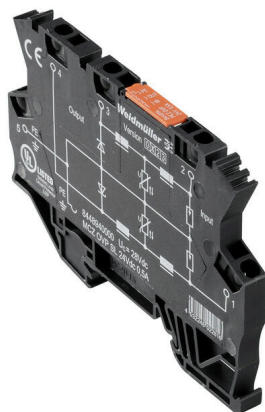


## MCZ OVP SL 24VDC 0,5A



- Узкая клемма с системой защиты от перенапряжения, с пружинным соединением
- 6 мм узкая клемма с высокочувствительной системой защиты от перенапряжения
- быстрый монтаж благодаря контакту TS и пружинным соединениям
- возможность установки перемычки

### Основные данные для заказа

|            |   |
|------------|---|
| Версия     | Surge protection for instrumentation and control,<br>Surge protection for measurement and control |
| Заказ №    | <a href="#">8448940000</a>  |
| Тип        | MCZ OVP SL 24VDC 0,5A   |
| GTIN (EAN) | 4032248022816   |
| Кол.       | 10 Штука  |

**MCZ OVP SL 24VDC 0,5A**

**Weidmüller Interface GmbH & Co. KG**

Klingenbergstraße 26  
D-32758 Detmold  
Germany

www.weidmueller.com

**Технические данные**

**Сертификаты**

Допуски к эксплуатации



ROHS Соответствовать

UL File Number Search [Сайт UL](#)

Сертификат № (UL) E311081

**Размеры и массы**

|             |         |                   |             |
|-------------|---------|-------------------|-------------|
| Глубина     | 63.5 mm | Глубина (дюймов)  | 2.5 inch    |
| Высота      | 91 mm   | Высота (в дюймах) | 3.5827 inch |
| Ширина      | 6 mm    | Ширина (в дюймах) | 0.2362 inch |
| Масса нетто | 23.7 g  |                   |             |

**Температуры**

|                      |                |                     |             |
|----------------------|----------------|---------------------|-------------|
| Температура хранения | -40 °C...85 °C | Рабочая температура | -40 °C...60 |
|----------------------|----------------|---------------------|-------------|

**Экологическое соответствие изделия**

|  |                                      |
|--|--------------------------------------|
| Состояние соответствия RoHS                  | Соответствует с исключением          |
| Исключение из RoHS (если применимо/известно) | 7a                                   |
| REACH SVHC                                   | Lead 7439-92-1                       |
| SCIP   | c9db83e7-2b25-44e1-8d26-da64d426373f |

**Расчетные данные UL**

Сертификат № (UL) E311081

**Номинальные характеристики IEC / RU**

|  |               |  |       |
|--|---------------|--|-------|
| Разрядный ток, Имп (10/350 мкс)  | 1 кА          | Номинальное напряжение (DC) макс.                              | 28 V  |
| Номинальное напряжение (DC)  | 24 В          | Номинальный ток, I <sub>N</sub>                                | 0.5 А |
| Уровень защиты со стороны выхода, предварительная проводка 1 кВ/μс, типичный | 80 V          | Уровень защиты со стороны выхода, провод PE 1 кВ/мкс, типичный | 40 V  |
| Уровень защиты со стороны выхода, предварительная проводка 8/20 μс, типичный | 130 В         | Уровень защиты со стороны выхода, провод PE 8/20 μс, типичный  | 65 В  |
| Тип напряжения   | DC            | Защита предохранителем   | 0,5 А |
| Время реакции/время перехода в аварийный режим                               | ≤ 100 ps      | Рабочее напряжение   | 28 V  |
| Объемное сопротивление   | 2,50 Ом       | Рабочий ток, I <sub>макс.</sub>                                | 0.5 А |
| Испытательный разрядный ток, Имп (10/350 мкс)                                | 1 кА          | Ток утечки, макс. (8/20 мкс)                                   | 5 кА  |
| Класс требований согласно IEC 61643-21                                       | D1            | Сопротивление нагрузки (для предельной частоты)                | 240 Ω |
| Предельная частота (-3 дБ) при сопротивлении нагрузки                        | 500 kHz 240 Ω | Макс. продолжительное напряжение, U <sub>c</sub> (AC)          | 28 V  |
| Индуктивность L и L1   | 75 μH         |  |       |

**MCZ OVP SL 24VDC 0,5A**

**Weidmüller Interface GmbH & Co. KG**  
Klingenbergstraße 26  
D-32758 Detmold  
Germany

www.weidmueller.com

**Технические данные**

**Общие данные**

| Сегмент                          | Измерение – управление<br>– регулировка | Исполнение                  | Защита от<br>перенапряжения<br>для контрольных и<br>измерительных устройств |
|----------------------------------|---|-----------------------------|---|
| Конструкция                      | Вывод                                   | Класс пожаростойкости UL 94 | V-0   |
| Цветовой код                     | черный                                  | Вид защиты                  | IP20  |
| Укомплектованная монтажная рейка | TS 35                                   | Высота с TS 35              | 63.5 mm   |

**Соответствие стандартам по изоляции (EN 50178)**

| Категория перенапряжения | III | Степень загрязнения | 2 |
|--------------------------|-----|---------------------|---|
|--------------------------|-----|---------------------|---|

**Общие параметры**

| Вид защиты | IP20 | Цветовой код | черный |
|------------|------|--------------|--------|
|------------|------|--------------|--------|

**Размеры**

|   |                      |  |                      |
|---|----------------------|--|----------------------|
| Длина зачистки изоляции   | 8 mm                 | Раздел   | 1.5 mm <sup>2</sup>  |
| Метод проводного соединения   | Пружинное соединение | Вид соединения   | Пружинное соединение |
| Длина снятия изоляции   | 8 mm                 | Диапазон размеров зажимаемых проводников, измерительное соединение,                          | 1.5 mm <sup>2</sup>  |
| Измерительное соединение  |                      | Диапазон зажима, макс.   | 1.5 mm <sup>2</sup>  |
| Диапазон зажима, мин.   | 0.5 mm <sup>2</sup>  | Поперечное сечение подключаемого провода AWG, макс.  | AWG 16               |
| Поперечное сечение подключаемого провода AWG, мин.  | AWG 26               | Сечение подключаемого проводника, однопроволочного, макс.                                    | 1.5 mm <sup>2</sup>  |
| Сечение подключаемого провода, одножильного, мин.   | 0.5 mm <sup>2</sup>  | Сечение подключаемого провода, одножильного, макс. (AWG)                                     | AWG 16               |
| Сечение подключаемого провода, тонкий скрученный, мин.                                      | 0.5 mm <sup>2</sup>  | Сечение подключаемого проводника, тонкопроволочного, макс.                                   | 1.5 mm <sup>2</sup>  |
| Сечение подключаемого провода, гибкого, мин. (AWG)  | AWG 26               | Сечение подключаемого провода, гибкого, макс. (AWG)  | AWG 16               |
| Сечение соединения проводов, тонкий скрученный с кабельными наконечниками DIN 46228/4, мин. | 0.5 mm <sup>2</sup>  | Сечение соединения проводов, тонкий скрученный с кабельными наконечниками DIN 46228/4, макс. | 1.5 mm <sup>2</sup>  |
| Сечение подключаемого провода, многожильного, 46228 AEN (DIN 46228-1), макс.                | 0.5 mm <sup>2</sup>  | Сечение подключаемого провода, многожильного, 46228 AEN (DIN 46228-1), макс.                 | 1.5 mm <sup>2</sup>  |
| Размер лезвия   | 0,6 x 3,5 mm         |  |                      |

**Электрические параметры**

| Тип напряжения | DC |
|----------------|----|
|----------------|----|

**Классификации**

|             |             |             |             |
|-------------|-------------|-------------|-------------|
| ETIM 8.0    | EC000943    | ETIM 9.0    | EC000943    |
| ETIM 10.0   | EC000943    | ECLASS 14.0 | 27-17-15-01 |
| ECLASS 15.0 | 27-17-15-01 |             |             |

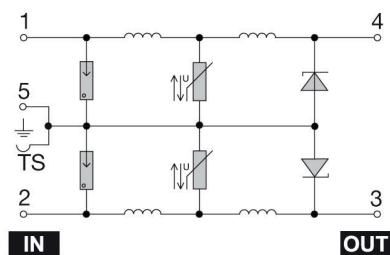
**MCZ OVP SL 24VDC 0,5A**

**Weidmüller Interface GmbH & Co. KG**  
Klingenbergstraße 26  
D-32758 Detmold  
Germany

[www.weidmueller.com](http://www.weidmueller.com)

**Изображения**

**Символ цепи**



Circuit diagram

## MCZ OVP SL 24VDC 0,5A

**Weidmüller Interface GmbH & Co. KG**

Klingenbergstraße 26

D-32758 Detmold

Germany

[www.weidmueller.com](http://www.weidmueller.com)

## Аксессуары

### Сталь

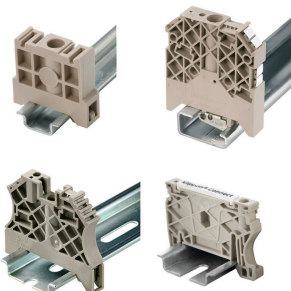


Стальные DIN-рейки являются самыми распространенными на рынке. Среди металлических реек DIN они имеют самую низкую защиту от короткого замыкания, аналогичную защите нержавеющей стали.

### Основные данные для заказа

|            |                            |  |  |
|------------|----------------------------|--|--|
| Тип        | TS 35X7.5 2M/ST/ZN         | Версия   |  |
| Заказ №    | <a href="#">0383400000</a> | Клеммная рейка, Аксессуар, Сталь, с гальваническим цинковым покрытием и пассивированный, Ширина: 2000 mm, Высота: 35 mm, Глубина: 7.5 mm |  |
| GTIN (EAN) | 4008190088026              |  |  |
| Кол.       | 40 M                       |  |  |

### Концевой стопор



Для обеспечения долговечной надежной посадки на монтажной рейке и предотвращения смещения Weidmüller предлагает концевые стопоры. Доступны винтовые и безвинтовые исполнения. На концевых стопорах предусмотрена возможность для маркировки, а также групповой маркировки и крепление для тестового разъема.

### Основные данные для заказа

|            |                            |  |  |
|------------|----------------------------|--|--|
| Тип        | EW 35                      | Версия   |  |
| Заказ №    | <a href="#">0383560000</a> | Концевой стопор, бежевый, TS 35, V-2, Материал Wemid, Ширина: 8.5 mm, 100 °C |  |
| GTIN (EAN) | 4008190181314              |  |  |
| Кол.       | 50 ST                      |  |  |

### Сталь



Стальные DIN-рейки являются самыми распространенными на рынке. Среди металлических реек DIN они имеют самую низкую защиту от короткого замыкания, аналогичную защите нержавеющей стали.

### Основные данные для заказа

|            |                            |   |  |
|------------|----------------------------|---|--|
| Тип        | TS 35X15/2.3 2M/ST/ZN      | Версия  |  |
| Заказ №    | <a href="#">0498000000</a> | Клеммная рейка, Аксессуар, Сталь, с гальваническим цинковым покрытием и пассивированный, Ширина: 2000 mm, Высота: 35 mm, Глубина: 15 mm |  |
| GTIN (EAN) | 4008190042493              |   |  |
| Кол.       | 20 M                       |   |  |

## MCZ OVP SL 24VDC 0,5A

**Weidmüller Interface GmbH & Co. KG**  
Klingenbergstraße 26  
D-32758 Detmold  
Germany

[www.weidmueller.com](http://www.weidmueller.com)

## Аксессуары

### AP MCZ 1.5 – торцевая пластина



Открытый миниатюрный корпус в формате клеммы с 5 пружинными соединениями. Прозрачная поворотная крышка служит для маркировки и доступа к потенциометру и дисплеям состояния. 3 верхних соединения предусматривают возможность соединения с помощью перемычек. Также возможна поставка крышки для закрывания корпуса.

### Основные данные для заказа

|            |                            |   |  |
|------------|----------------------------|---|--|
| Тип        | AP MCZ1.5 SW 1683          | Версия  |  |
| Заказ №    | <a href="#">1046410000</a> | Концевая пластина, OMNIMATE Housing – TERMINALBOX черный, |  |
| GTIN (EAN) | 4032248782246              | Концевая пластина, Ширина: 1.5 mm                         |  |
| Кол.       | 50 ST                      |   |  |

### Отвертка для винтов со шлицем



Отвертка для винтов со шлицем, изолированная согласно VDE, SDI DIN 7437, ISO 2380/2, выходной присоединительный размер согласно DIN 5264, ISO 2380/1, рукоятка SoftFinish

### Основные данные для заказа

|            |                            |                    |  |
|------------|----------------------------|--------------------|--|
| Тип        | SDIS 0.6X3.5X100           | Версия             |  |
| Заказ №    | <a href="#">9008390000</a> | Отвертка, Отвертка |  |
| GTIN (EAN) | 4032248056354              |                    |  |
| Кол.       | 1 ST                       |                    |  |