

MCZ CCC 0-20mA/0-20mA

Weidmüller Interface GmbH & Co. KG

Klingenbergstraße 26

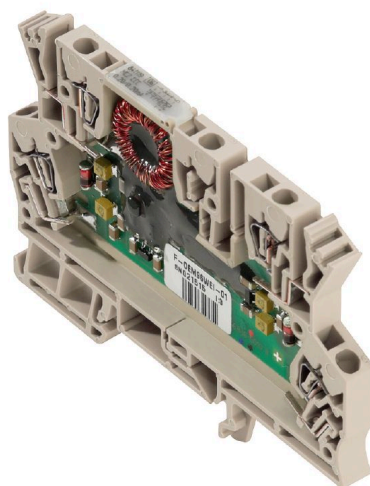
D-32758 Detmold

Germany

www.weidmueller.com

Не использовать продукт
для новых разработок

Изображение изделия



MCZ: самое компактное решение

- Самый компактный преобразователь аналоговых сигналов в клеммном формате на рынке
- Преобразование аналоговых сигналов с экономией пространства в шкафу электроуправления благодаря тонкому модулю шириной 6 мм
- Удобство электромонтажа с помощью вставных перемычек

Основные данные для заказа

Версия	гальваническая развязка, пассивная, Вход : 0-20 mA, Выход : 0-20 mA
Заказ №	8411190000
Тип	MCZ CCC 0-20mA/0-20mA
GTIN (EAN)	4008190992736
Кол.	10 Штука

Технические данные

Сертификаты

Допуски к эксплуатации



ROHS Соответствовать

UL File Number Search [Сайт UL](#)

Сертификат № (cURus) E141197

Размеры и массы

Глубина	63.2 mm	Глубина (дюймов)	2.4882 inch
Ширина	6 mm	Ширина (в дюймах)	0.2362 inch
Длина	91 mm	Длина (в дюймах)	3.5827 inch
Масса нетто	44.3 g		

Температуры

Температура хранения	-40 °C...85 °C	Рабочая температура	-25 °C...60 °C
----------------------	----------------	---------------------	----------------

Вероятность сбоя

SIL согласно IEC 61508	Нет
------------------------	-----

Экологическое соответствие изделия

Состояние соответствия RoHS	Соответствует с исключением
Исключение из RoHS (если применимо/известно)	7a, 7cl
REACH SVHC	Lead 7439-92-1
SCIP	35d83707-6a3b-45b5-b9f8-6ba8184c863e

Вход

Количество входов	1	Входной ток	0(4)...20 мА токовая петля
Падение напряжения	2,5...3 В при 20 мА	Ток срабатывания	<100 µA

Выход

Количество выходов	1	Ток полного сопротивления нагрузки	≤ 500 Ω
Выходной ток	0...20 мА	Предельная частота (-3 дБ)	100 Гц

Общие данные

Точность	<0,1 % конечной величины	Вид защиты	IP20
Напряжение питания	от входного измерительного контура	Долговременный дрейф	0
Укомплектованная монтажная рейка	TS 35	Температурный коэффициент	≤ 50 ppm/K от измеренного значения при нагрузочном сопротивлении 0 Ом
Номинальное энергопотребление	2 VA	Конфигурация	нет
Рабочая высота	≤ 2000 м		

MCZ CCC 0-20MA/0-20MA

Weidmüller Interface GmbH & Co. KG
Klingenbergstraße 26
D-32758 Detmold
Germany

www.weidmueller.com

Технические данные

Соответствие стандартам по изоляции

Нормы по ЭМС	EN 61000-6	Испытательное напряжение	0.3 kV
Категория перенапряжения	I	Степень загрязнения	2
Гальваническая развязка	между входом / выходом	Расчетное напряжение	100 В

Размеры

Вид соединения	Пружинное соединение	Диапазон размеров зажимаемых проводников, измерительное соединение,	1.5 mm ²
Диапазон зажима, мин.	0.5 mm ²	Диапазон зажима, макс.	1.5 mm ²
Поперечное сечение подключаемого провода AWG, мин.	AWG 26	Поперечное сечение подключаемого провода AWG, макс.	AWG 16
Сечение подключаемого провода, одножильного, мин.	0.5 mm ²	Сечение подключаемого проводника, однопроволочного, макс.	1.5 mm ²
Сечение подключаемого провода, одножильного, макс. (AWG)	AWG 26	Сечение подключаемого провода, одножильного, макс. (AWG)	AWG 16
Сечение подсоединяемого провода, тонкий скрученный, мин.	0.5 mm ²	Сечение подключаемого проводника, тонкопроволочного, макс.	1.5 mm ²
Сечение подключаемого провода, гибкого, мин. (AWG)	AWG 26	Сечение подключаемого провода, гибкого, макс. (AWG)	AWG 16
Сечение соединения проводов, тонкий скрученный с кабельными наконечниками DIN 46228/4, мин.	0.5 mm ²	Сечение соединения проводов, тонкий скрученный с кабельными наконечниками DIN 46228/4, макс.	1.5 mm ²
Сечение подключаемого провода, многожильного, 46228 AEH (DIN 46228-1), макс.	0.5 mm ²	Сечение подключаемого провода, многожильного, 46228 AEH (DIN 46228-1), макс.	1.5 mm ²

Описание артикула

Описание изделия	Аналоговые преобразователи MCZ CCC можно использовать для гальванических развязок стандартных 0(4) ... сигналов 20 мА. Они передаются измеренным сигналом и не требуют дополнительного питания. Измеренный сигнал передается в соотношении 1:1. Соединение реализуется через клеммы с натяжными зажимами.
------------------	---

Классификации

ETIM 8.0	EC002653	ETIM 9.0	EC002653
ETIM 10.0	EC002653	ECLASS 14.0	27-21-01-20
ECLASS 15.0	27-21-01-20		

Тендерные спецификации

Подробная спецификация	Устройство пассивной гальванической развязки стандартных сигналов, с электропитанием от входной токовой петли 1-канальное устройство пассивной гальванической развязки с монтажной шириной 6 мм и электропитанием от входной токовой петли, для передачи и гальванической развязки аналоговых сигналов по постоянному току 0/4...20 мА.	Краткая спецификация	Устройство пассивной гальванической развязки стандартных сигналов с электропитанием от входной токовой петли 1-канальное устройство пассивной гальванической развязки с монтажной шириной 6 мм и электропитанием от входной токовой петли, для передачи и гальванической развязки аналоговых сигналов по постоянному току 0/4...20 мА.
------------------------	---	----------------------	--

Технические данные

Корпус для установки в
ряд на монтажную рейку
TS35
Размер: Д/Ш/В 91/ 6/
63,2 мм
Технология пружинного
соединения /
номинальная площадь
поперечного сечения 1,5
мм²
Степень защиты: IP 20
Вход 0/4...20
мА
Падение напряжения
2,5... 3 В при 20 мА
Выход 0/4...20 мА
Нагрузочное
сопротивление <
500 Ohm
Ошибка при
передаче < 0,1 %
v. E.
Электропитание
0/4...20 мА, входная
токовая петля
Диапазон температур
окружающей среды -25
°C...+60 °C
Развязка
EN 50178 , 2-канальная
гальваническая развязка
до 510 Вэфф
Сертификаты cURus, CSA
Тип
CCC 0-20mA/0-20mA

MCZ

MCZ CCC 0-20mA/0-20mA

Weidmüller Interface GmbH & Co. KG

Klingenbergstraße 26

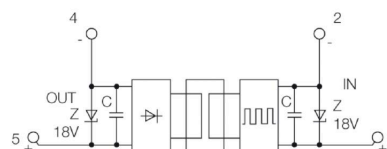
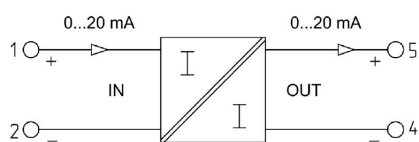
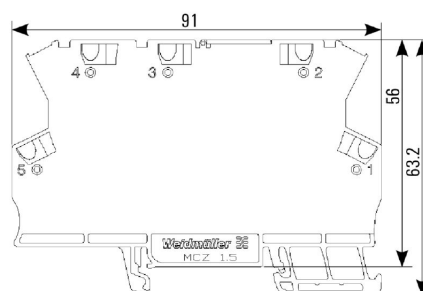
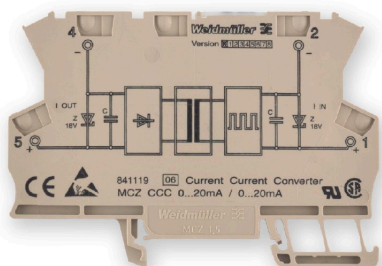
D-32758 Detmold

Germany

www.weidmueller.com

Изображения

Connection diagram



MCZ CCC 0-20MA/0-20MA

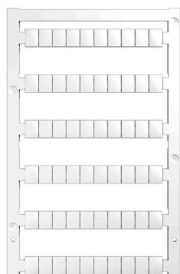
Weidmüller Interface GmbH & Co. KG

Klingenbergstraße 26
D-32758 Detmold
Germany

www.weidmueller.com

Аксессуары

Чистый



Маркировочные элементы WS идеально подходят для разъемов серии W. Благодаря совместимости систем шильдики WS также могут использоваться с сериями I и Z. Большая поверхность маркировки позволяет размещать не только длинные строки символов, но и многострочный текст.

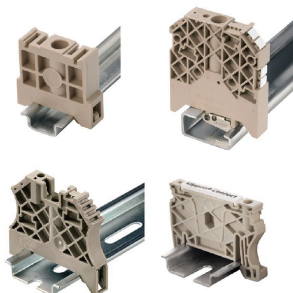
Маркировочные элементы WS идеально подходят для шильдиков с длинными индивидуальными строками символов. Благодаря проверенному формату MultiCard печать можно выполнять с помощью принтера PrintJet CONNECT или плоттера.

- Возможность установки в планках или по отдельности.
- Маркировочные элементы проверенного формата MultiCard. Для заказной печати: Используя программное обеспечение M-Print PRO или M-Print PRO Online (работает без установки), подготовьте и отправьте нам файл, содержащий ваши технические условия маркировки.

Основные данные для заказа

Тип	WS 8/6 PLUS MC NE WS	Версия
Заказ №	1951880000	WS, Маркировка клеммы, 8 x 6 mm, Шаг в мм (P): 6.00
GTIN (EAN)	4032248632114	Weidmueller, белый
Кол.	600 ST	

Концевой стопор



Для обеспечения долговечной надежной посадки на монтажной рейке и предотвращения смещения Weidmüller предлагает концевые стопоры.

Доступны винтовые и безвинтовые исполнения. На концевых стопорах предусмотрена возможность для маркировки, а также групповой маркировки и крепление для тестового разъема.

Основные данные для заказа

Тип	EW 35	Версия
Заказ №	0383560000	Концевой стопор, бежевый, TS 35, V-2, Материал Wemid, Ширина:
GTIN (EAN)	4008190181314	8.5 mm, 100 °C
Кол.	50 ST	

MCZ CCC 0-20MA/0-20MA

Weidmüller Interface GmbH & Co. KG

Klingenbergstraße 26

D-32758 Detmold

Germany

www.weidmueller.com

Аксессуары

AP MCZ 1.5 – торцевая пластина



Открытый миниатюрный корпус в формате клеммы с 5 пружинными соединениями. Прозрачная поворотная крышка служит для маркировки и доступа к потенциометру и дисплеям состояния. 3 верхних соединения предусматривают возможность соединения с помощью перемычек. Также возможна поставка крышки для закрывания корпуса.

Основные данные для заказа

Тип	AP MCZ1.5 1674	Версия
Заказ №	8389030000	Концевая пластина, OMNIMATE Housing — TERMINALBOX серо-бежевый, Концевая пластина, Ширина: 1.5 mm
GTIN (EAN)	4008190386849	
Кол.	50 ST	

Перемычки



Распределение или умножение потенциала среди смежных клеммных блоков реализуется через перемычку. Это позволяет избежать дополнительных усилий при монтаже. Надежность контакта в клеммных блоках гарантирована даже при разветвлении полюсов. В нашем ассортименте представлены вставные и привинчиваемые винтовые системы перемычек для модульных клеммных блоков.

Основные данные для заказа

Тип	ZQV 4N/2	Версия
Заказ №	1527930000	Перемычка (клемма), втычной, оранжевый, 32 А, Количество полюсов: 2, Шаг в мм (P): 6.10, Изолированный: Да, Ширина: 9.9 mm
GTIN (EAN)	4050118332766	
Кол.	60 ST	
Тип	ZQV 4N/3	Версия
Заказ №	1527940000	Перемычка (клемма), втычной, оранжевый, 32 А, Количество полюсов: 3, Шаг в мм (P): 6.10, Изолированный: Да, Ширина: 16 mm
GTIN (EAN)	4050118332865	
Кол.	60 ST	
Тип	ZQV 4N/4	Версия
Заказ №	1527970000	Перемычка (клемма), втычной, оранжевый, 32 А, Количество полюсов: 4, Шаг в мм (P): 6.10, Изолированный: Да, Ширина: 22.1 mm
GTIN (EAN)	4050118332889	
Кол.	60 ST	