

**RS F14 LPK 2H/16**

**Weidmüller Interface GmbH & Co. KG**

Klingenbergstraße 26

D-32758 Detmold

Germany

www.weidmueller.com



Изображение аналогичное

Пассивные интерфейсы для передачи сигнала для оснащенного винтовым соединением разъема для плоских кабелей согласно IEC 603-1 / DIN 41651.

Основные характеристики:

- Группа с 10...64-полюсными соединительными разъемами.
- Электрическое подключение "один-к-одному" между соединениями линии управления и устройств полевого уровня.
- Исключительно компактные модули с профилем RS 45 для крепления к стандартной монтажной рейке TS 35.
- Длинный фиксаторный крючок.
- Штырек для подключения к заземлению.

**Основные данные для заказа**

Версия	Интерфейс, RSF, Вставной разъем по стандарту IEC 60603-13 / DIN 41651, 14 полюсов, Винтовое соединение
Заказ №	<a href="#">8258980000</a>
Тип	RS F14 LPK 2H/16
GTIN (EAN)	4008190444105
Кол.	1 Штука
Статус поставки	Эта артикул в перспективе будет недоступен.
Доступно до	2026-02-10T00:00:00+01:00

## RS F14 LPK 2H/16

**Weidmüller Interface GmbH & Co. KG**

Klingenbergstraße 26  
D-32758 Detmold  
Germany

www.weidmueller.com

## Технические данные

### Сертификаты

Допуски к эксплуатации



ROHS	Соответствовать
UL File Number Search	<a href="#">Сайт UL</a>
Сертификат № (UR)	E141197

### Размеры и массы

Глубина	66 mm	Глубина (дюймов)	2.5984 inch
Высота	45 mm	Высота (в дюймах)	1.7716 inch
Ширина	56 mm	Ширина (в дюймах)	2.2047 inch
Масса нетто	91 g		

### Температуры

Температура хранения	-40...70 °C	Рабочая температура	0...55 °C
----------------------	-------------	---------------------	-----------

### Экологическое соответствие изделия

Состояние соответствия RoHS	Соответствует с исключением
Исключение из RoHS (если применимо/известно)	6c
REACH SVHC	Lead 7439-92-1
SCIP	7b5ffb72-271d-4c73-8b09-bd0aaee3697a

### Расчетные данные UL

Номинальный ток, I <sub>N</sub>	1 A	Рабочая температура UL, мин.	0 °C
Рабочая температура UL, макс.	25 °C	Номинальное напряжение, U <sub>N</sub>	≤ 60 V AC / 75 V DC

### Данные соединения

Количество полюсов	14 полюсов	Соединение с защитным проводом	Плоский контакт
Соединение (сторона устройства полевого уровня)	LPK 2H 5.08mm	Заземление	Да
Соединение (со стороны устройства управления)	Вставной разъем по стандарту IEC 60603-13 / DIN 41651		

### Расчетные данные

Расчетное напряжение	60 V AC / 75 V DC	Номинальный ток на соединение	1 A
----------------------	-------------------	-------------------------------	-----

### Соответствие стандартам по изоляции (EN50178)

В соответствии с	DIN EN 50178	Номинальное напряжение	100 V
Категория перенапряжения	II	Степень загрязнения	2
Проверка импульсного напряжения	0.8 kV		

### Область подключения

Мин. сечение провода, AWG	AWG 26	Вид соединения	Винтовое соединение
Наконечник с изоляцией, макс.	2.5 mm <sup>2</sup>	Гибкий с наконечником, мин.	0.5 mm <sup>2</sup>

## RS F14 LPK 2H/16

**Weidmüller Interface GmbH & Co. KG**

Klingenbergstraße 26  
D-32758 Detmold  
Germany

[www.weidmueller.com](http://www.weidmueller.com)

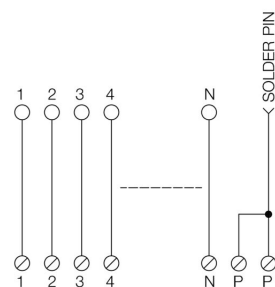
### Технические данные

Гибкий с наконечником, макс.	2.5 mm <sup>2</sup>	Гибкий, макс. H05(07) V-K	4 mm <sup>2</sup>
Гибкий, мин. H05(07) V-K	0.5 mm <sup>2</sup>	Жесткий, макс. H05(07) V-U	6 mm <sup>2</sup>
Жесткий, мин. H05(07) V-U	0.5 mm <sup>2</sup>	Длина снятия изоляции	6 mm
Момент затяжки, макс.	0.6 Nm	Момент затяжки, мин.	0.5 Nm
Диапазон сечений зажимаемых проводов, макс.	1.5 mm <sup>2</sup>	Диапазон сечений зажимаемых проводов, мин.	0.15 mm <sup>2</sup>
Макс. сечение провода, AWG	AWG 12		

### Классификации

ETIM 8.0	EC002780	ETIM 9.0	EC002780
ETIM 10.0	EC002780	ECLASS 14.0	27-14-11-52
ECLASS 15.0	27-14-11-52		

Изображения



N: Number of poles

## RS F14 LPK 2H/16

**Weidmüller Interface GmbH & Co. KG**

Klingenbergstraße 26

D-32758 Detmold

Germany

www.weidmueller.com

## Аксессуары

### Сталь

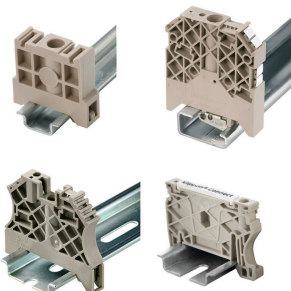


Стальные DIN-рейки являются самыми распространенными на рынке. Среди металлических реек DIN они имеют самую низкую защиту от короткого замыкания, аналогичную защите нержавеющей стали.

### Основные данные для заказа

Тип	TS 35X7.5 2M/ST/ZN	Версия	
Заказ №	<a href="#">0383400000</a>	Клеммная рейка, Аксессуар, Сталь, с гальваническим цинковым покрытием и пассивированный, Ширина: 2000 mm, Высота: 35 mm, Глубина: 7.5 mm	
GTIN (EAN)	4008190088026		
Кол.	40 M		

### Концевой стопор



Для обеспечения долговечной надежной посадки на монтажной рейке и предотвращения смещения Weidmüller предлагает концевые стопоры. Доступны винтовые и безвинтовые исполнения. На концевых стопорах предусмотрена возможность для маркировки, а также групповой маркировки и крепление для тестового разъема.

### Основные данные для заказа

Тип	EW 35 GR 7032	Версия	
Заказ №	<a href="#">0383530000</a>	Концевой стопор, серый, TS 35, V-0, Материал Wemid, Ширина: 9 mm, 120 °C	
GTIN (EAN)	4008190027322		
Кол.	50 ST		

### Сталь



Стальные DIN-рейки являются самыми распространенными на рынке. Среди металлических реек DIN они имеют самую низкую защиту от короткого замыкания, аналогичную защите нержавеющей стали.

### Основные данные для заказа

Тип	TS 35X15/2.3 2M/ST/ZN	Версия	
Заказ №	<a href="#">0498000000</a>	Клеммная рейка, Аксессуар, Сталь, с гальваническим цинковым покрытием и пассивированный, Ширина: 2000 mm, Высота: 35 mm, Глубина: 15 mm	
GTIN (EAN)	4008190042493		
Кол.	20 M		