

RS VERT16 LPK2

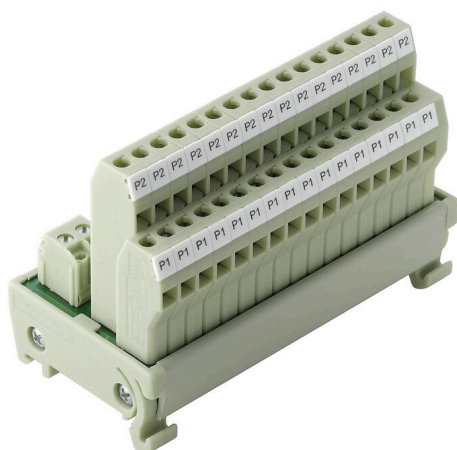
Weidmüller Interface GmbH & Co. KG

Klingenbergstraße 26

D-32758 Detmold

Germany

www.weidmueller.com



Распределительный модуль с 2 подключениями, соот-
ветственно 8, 16 или 72 полюса (P1, P2).

Основные данные для заказа

Версия	Интерфейс, RS VERT, 2 P, Винтовое соединение
Заказ №	8234620000
Тип	RS VERT16 LPK2
GTIN (EAN)	4008190190781
Кол.	1 Штука
Статус поставки	Эта артикул в перспективе будет недоступен.
Доступно до	2026-02-10T00:00:00+01:00

RS VERT16 LPK2

Weidmüller Interface GmbH & Co. KG
Klingenbergstraße 26
D-32758 Detmold
Germany

www.weidmueller.com

Технические данные

Сертификаты

Допуски к эксплуатации



ROHS Соответствовать

Размеры и массы

Глубина	64 mm	Глубина (дюймов)	2.5197 inch
Высота	45 mm	Высота (в дюймах)	1.7716 inch
Ширина	93 mm	Ширина (в дюймах)	3.6614 inch
Масса нетто	124.48 g		

Температуры

Температура хранения	-40...60 °C	Рабочая температура	0...55 °C
----------------------	-------------	---------------------	-----------

Экологическое соответствие изделия

Состояние соответствия RoHS	Соответствует без исключения
REACH SVHC	Нет SVHC выше 0,1 wt%

Данные соединения

Количество независимых точек подключения	2	Разъемы для печатных плат, распределение	LPK 2N 5.08mm
Соединительные разъемы, электропитание	LPA 5.08mm		

Расчетные данные

Номинальное напряжение	Max. 30 V	Рабочее напряжение	max. 30 V
Максимальный ток на каждое соединение с распределителем	5 A	Максимальный ток на каждое соединение с распределителем	5 A
Общий номинальный ток	10 A		

Соответствие стандартам по изоляции (EN50178)

В соответствии с	DIN EN 50178	Номинальное напряжение	< 50 V AC
Категория перенапряжения	III	Степень загрязнения	2
Проверка импульсного напряжения	0.8 kV		

Область подключения

Мин. сечение провода, AWG	AWG 26	Вид соединения	Винтовое соединение
Наконечник с изоляцией, макс.	2.5 mm ²	Гибкий с наконечником, мин.	0.5 mm ²
Гибкий с наконечником, макс.	2.5 mm ²	Гибкий, макс. H05(07) V-K	4 mm ²
Гибкий, мин. H05(07) V-K	0.5 mm ²	Жесткий, макс. H05(07) V-U	6 mm ²
Жесткий, мин. H05(07) V-U	0.5 mm ²	Длина снятия изоляции	6 mm
Момент затяжки, макс.	0.6 Nm	Момент затяжки, мин.	0.5 Nm
Диапазон сечений зажимаемых проводов, макс.	1.5 mm ²	Диапазон сечений зажимаемых проводов, мин.	0.15 mm ²
Макс. сечение провода, AWG	AWG 12		

RS VERT16 LPK2

Weidmüller Interface GmbH & Co. KG

Klingenbergstraße 26

D-32758 Detmold

Germany

www.weidmueller.com

Технические данные

Соединение, электропитание

Вид соединения	Винтовое соединение	Диапазон сечений зажимаемых проводов, мин.	0.15 mm ²
Диапазон сечений зажимаемых проводов, макс.	1.5 mm ²	Жесткий, мин. H05(07) V-U	0.5 mm ²
Жесткий, макс. H05(07) V-U	6 mm ²	Гибкий, мин. H05(07) V-K	0.5 mm ²
Гибкий, макс. H05(07) V-K	4 mm ²	Гибкий с наконечником, макс.	4 mm ²
Гибкий с наконечником, мин.	0.5 mm ²	Наконечник с изоляцией, макс.	4 mm ²
Сечение провода, мин. AWG	AWG 26	Сечение провода, макс. AWG	AWG 10
Момент затяжки, мин.	0.5 Nm	Момент затяжки, макс.	0.6 Nm
Длина снятия изоляции	13 mm		

Классификации

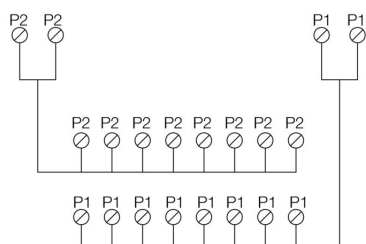
ETIM 8.0	EC002780	ETIM 9.0	EC002780
ETIM 10.0	EC002780	ECLASS 14.0	27-14-11-52
ECLASS 15.0	27-14-11-52		

RS VERT16 LPK2

Weidmüller Interface GmbH & Co. KG
Klingenbergstraße 26
D-32758 Detmold
Germany

www.weidmueller.com

Изображения



RS VERT16 LPK2

Weidmüller Interface GmbH & Co. KG

Klingenbergstraße 26

D-32758 Detmold

Germany

www.weidmueller.com

Аксессуары

Сталь

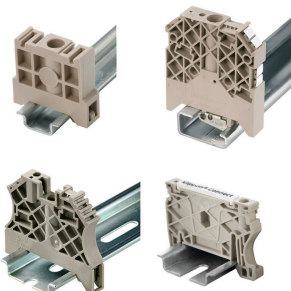


Стальные DIN-рейки являются самыми распространенными на рынке. Среди металлических реек DIN они имеют самую низкую защиту от короткого замыкания, аналогичную защите нержавеющей стали.

Основные данные для заказа

Тип	TS 35X7.5 2M/ST/ZN	Версия	
Заказ №	0383400000	Клеммная рейка, Аксессуар, Сталь, с гальваническим цинковым покрытием и пассивированный, Ширина: 2000 mm, Высота: 35 mm, Глубина: 7.5 mm	
GTIN (EAN)	4008190088026		
Кол.	40 M		

Концевой стопор



Для обеспечения долговечной надежной посадки на монтажной рейке и предотвращения смещения Weidmüller предлагает концевые стопоры. Доступны винтовые и безвинтовые исполнения. На концевых стопорах предусмотрена возможность для маркировки, а также групповой маркировки и крепление для тестового разъема.

Основные данные для заказа

Тип	EW 35 GR 7032	Версия	
Заказ №	0383530000	Концевой стопор, серый, TS 35, V-0, Материал Wemid, Ширина: 9 mm, 120 °C	
GTIN (EAN)	4008190027322		
Кол.	50 ST		

Сталь



Стальные DIN-рейки являются самыми распространенными на рынке. Среди металлических реек DIN они имеют самую низкую защиту от короткого замыкания, аналогичную защите нержавеющей стали.

Основные данные для заказа

Тип	TS 35X15/2.3 2M/ST/ZN	Версия	
Заказ №	0498000000	Клеммная рейка, Аксессуар, Сталь, с гальваническим цинковым покрытием и пассивированный, Ширина: 2000 mm, Высота: 35 mm, Глубина: 15 mm	
GTIN (EAN)	4008190042493		
Кол.	20 M		