

RS SD50S UNC LPK2

Weidmüller Interface GmbH & Co. KG
Klingenbergstraße 26
D-32758 Detmold
Germany

www.weidmueller.com



Пассивные интерфейсы для передачи сигнала для оснащенного винтовым соединением разъема SubD согласно IEC 807-2 / DIN 41652.

Основные характеристики:

- Группа с 9-, 15-, 37- и 50-полюсными вилочными и розеточным разъемами.
- Электрическое подключение "один-к-одному" между соединениями линии управления и устройств полевого уровня.
- Исключительно компактные модули с профилем RS 45 для крепления к стандартной монтажной рейке TS 35.
- Штырек для подключения к заземлению.

Основные данные для заказа

Версия	Интерфейс, RSSD, Вилка SUB-D, в соответствии с IEC 60807-2 / DIN 41652, 50-полюсное гнездо, Винтовое соединение
Заказ №	8155670000
Тип	RS SD50S UNC LPK2
GTIN (EAN)	4008190085049
Кол.	1 Штука
Статус поставки	Эта артикул в перспективе будет недоступен.
Доступно до	2026-02-10T00:00:00+01:00

RS SD50S UNC LPK2

Weidmüller Interface GmbH & Co. KG
Klingenbergstraße 26
D-32758 Detmold
Germany

www.weidmueller.com

Технические данные

Сертификаты

Допуски к эксплуатации



ROHS	Соответствовать
UL File Number Search	Сайт UL
Сертификат № (UR)	E141197

Размеры и массы

Глубина	66 mm	Глубина (дюймов)	2.5984 inch
Высота	45 mm	Высота (в дюймах)	1.7716 inch
Ширина	154 mm	Ширина (в дюймах)	6.063 inch
Масса нетто	263 g		

Температуры

Температура хранения	-40...70 °C	Рабочая температура	0...55 °C
----------------------	-------------	---------------------	-----------

Экологическое соответствие изделия

Состояние соответствия RoHS	Соответствует с исключением
Исключение из RoHS (если применимо/известно)	6a, 6c
REACH SVHC	Lead 7439-92-1
SCIP	7b5ffb72-271d-4c73-8b09-bd0aaee3697a

Расчетные данные UL

Номинальный ток, I _N	1.5 A	Рабочая температура UL, мин.	0 °C
Рабочая температура UL, макс.	25 °C	Номинальное напряжение, U _N	64 V

Данные соединения

Исполнение затворной системы	UNC 4/40	Количество полюсов	50-полюсное гнездо
Соединение с защитным проводом	Плоский контакт	Соединение (сторона устройства полевого уровня)	LPK 2H 5.08mm
Заземление	Да	Соединение (со стороны устройства управления)	Вилка SUB-D, в соответствии с IEC 60807-2 / DIN 41652

Расчетные данные

Расчетное напряжение	100 V	Номинальный ток на соединение	1.5 A
----------------------	-------	-------------------------------	-------

Соответствие стандартам по изоляции (EN50178)

В соответствии с	DIN EN 50178	Номинальное напряжение	100 V
Категория перенапряжения	II	Степень загрязнения	2
Проверка импульсного напряжения	0.8 kV		

Область подключения

Мин. сечение провода, AWG	AWG 26	Вид соединения	Винтовое соединение
Наконечник с изоляцией, макс.	2.5 mm ²	Гибкий с наконечником, мин.	0.5 mm ²

RS SD50S UNC LPK2

Weidmüller Interface GmbH & Co. KG

Klingenbergstraße 26
D-32758 Detmold
Germany

www.weidmueller.com

Технические данные

Гибкий с наконечником, макс.	2.5 mm ²	Гибкий, макс. H05(07) V-K	4 mm ²
Гибкий, мин. H05(07) V-K	0.5 mm ²	Жесткий, макс. H05(07) V-U	6 mm ²
Жесткий, мин. H05(07) V-U	0.5 mm ²	Длина снятия изоляции	6 mm
Момент затяжки, макс.	0.6 Nm	Момент затяжки, мин.	0.5 Nm
Диапазон сечений зажимаемых проводов, макс.	1.5 mm ²	Диапазон сечений зажимаемых проводов, мин.	0.15 mm ²
Макс. сечение провода, AWG	AWG 12		

Standard features

Конструкция Штырьковый соединитель

Классификации

ETIM 8.0	EC002780	ETIM 9.0	EC002780
ETIM 10.0	EC002780	ECLASS 14.0	27-14-11-52
ECLASS 15.0	27-14-11-52		

RS SD50S UNC LPK2

Weidmüller Interface GmbH & Co. KG

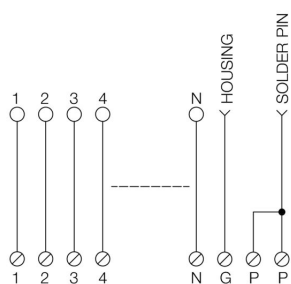
Klingenbergstraße 26

D-32758 Detmold

Germany

www.weidmueller.com

Изображения



RS SD50S UNC LPK2

Weidmüller Interface GmbH & Co. KG
 Klingenbergstraße 26
 D-32758 Detmold
 Germany

www.weidmueller.com

Аксессуары

Сталь

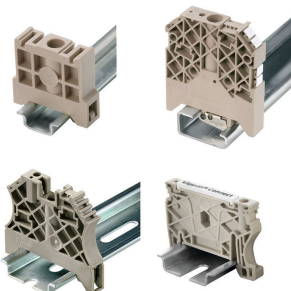


Стальные DIN-рейки являются самыми распространенными на рынке. Среди металлических реек DIN они имеют самую низкую защиту от короткого замыкания, аналогичную защите нержавеющей стали.

Основные данные для заказа

Тип	TS 35X7.5 2M/ST/ZN	Версия	
Заказ №	0383400000	Клеммная рейка, Аксессуар, Сталь, с гальваническим цинковым покрытием и пассивированный, Ширина: 2000 mm, Высота: 35 mm, Глубина: 7.5 mm	
GTIN (EAN)	4008190088026		
Кол.	40 M		

Концевой стопор



Для обеспечения долговечной надежной посадки на монтажной рейке и предотвращения смещения Weidmüller предлагает концевые стопоры. Доступны винтовые и безвинтовые исполнения. На концевых стопорах предусмотрена возможность для маркировки, а также групповой маркировки и крепление для тестового разъема.

Основные данные для заказа

Тип	EW 35 GR 7032	Версия	
Заказ №	0383530000	Концевой стопор, серый, TS 35, V-0, Материал Wemid, Ширина: 9 mm, 120 °C	
GTIN (EAN)	4008190027322		
Кол.	50 ST		

Сталь



Стальные DIN-рейки являются самыми распространенными на рынке. Среди металлических реек DIN они имеют самую низкую защиту от короткого замыкания, аналогичную защите нержавеющей стали.

Основные данные для заказа

Тип	TS 35X15/2.3 2M/ST/ZN	Версия	
Заказ №	0498000000	Клеммная рейка, Аксессуар, Сталь, с гальваническим цинковым покрытием и пассивированный, Ширина: 2000 mm, Высота: 35 mm, Глубина: 15 mm	
GTIN (EAN)	4008190042493		
Кол.	20 M		