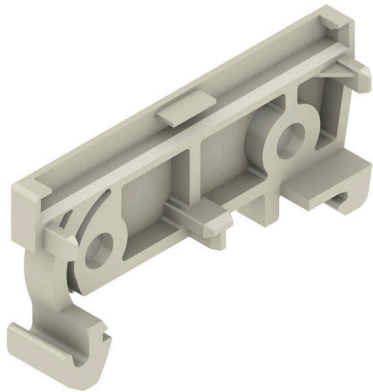


AP 45/LI GR 2025



Профиль RS 100 представляет гибкое решение для установки: монтажная DIN-рейка и настенный монтаж. Такая универсальность облегчает интеграцию в различных условиях и сферах применения. Корпус можно использовать для печатной платы стандарта Eurocard. Допускается резка профиля под типоразмер для точного соответствия вашим требованиям. Для особенно тяжелых компонентов доступны дополнительные стопорные ножки для большей устойчивости и безопасности монтажа.

Еще одной практичной особенностью является возможность использования защитного профиля для крупных компонентов.

Основные данные для заказа

Версия	Концевая пластина, RS 45 кремнисто-серый, Концевая пластина левой монтажной DIN-рейки, Ширина: 8 mm
Заказ №	8143910000
Тип	AP 45/LI GR 2025
GTIN (EAN)	4008 190003111
Кол.	20 Штука

Технические данные

Сертификаты

ROHS Соответствовать

Размеры и массы

Глубина	22.8 mm	Глубина (дюймов)	0.8976 inch
Высота	45 mm	Высота (в дюймах)	1.7716 inch
Ширина	8 mm	Ширина (в дюймах)	0.315 inch
Длина	45 mm	Длина (в дюймах)	1.7716 inch
Масса нетто	2.21 g		

Экологическое соответствие изделия

Состояние соответствия RoHS Соответствует без исключения
REACH SVHC Нет SVHC выше 0,1 wt%

Общие данные

Цветовой код	кремнисто-серый	Вид защиты	IP00
Укомплектованная монтажная рейка	TS 32, TS 35	Таблица цветов (аналогич.)	RAL 7032
Способность к заливке	Нет		

Данные о материалах

Класс пожаростойкости UL 94	V-2	Изоляционный материал	PA 66
Группа изоляционного материала	I	Поверхность	необработанный
Основной материал	PA 66	Сравнительный показатель пробоа (CTI)	600 ≤ CTI

Важное примечание

Сведения об изделии Артикул скоро станет недоступен. Не выполняйте никаких дальнейших внедрений при проектировании. В качестве альтернативы можно использовать профили серий RS 70 и RS 100.

Классификации

ETIM 8.0	EC001031	ETIM 9.0	EC002779
ETIM 10.0	EC002779	ECLASS 14.0	27-19-06-02
ECLASS 15.0	27-19-06-02		

AP 45/LI GR 2025

Weidmüller Interface GmbH & Co. KG
Klingenbergstraße 26
D-32758 Detmold
Germany

www.weidmueller.com

Изображения

RAIL MOUNTING

