

WDK 2.5 LD RT 24VDC -+

Weidmüller Interface GmbH & Co. KG

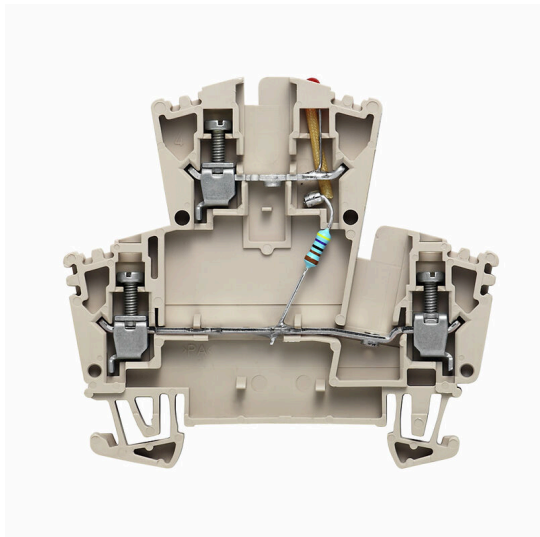
Klingenbergstraße 26

D-32758 Detmold

Germany

www.weidmueller.com

Изображение изделия



Клеммы для предохранителей и клеммы компонентов обеспечивают интеграцию защитных и функциональных элементов непосредственно в клеммную рейку. Клеммы для предохранителей включают встроенные патроны предохранителей для надежной защиты электрических цепей от перегрузки, что идеально подходит для управляющих систем и систем распределителя. Клеммы компонентов обеспечивают интеграцию электронных компонентов, таких как диоды, резисторы или светодиоды, непосредственно в проводку. Это обеспечивает внедрение переключающих функций и разделения сигналов с экономией пространства и аккуратной компоновкой. Оба типа клемм обеспечивают повышенную безопасность, простое техобслуживание и компактный, функционально-ориентированный монтаж.

Основные данные для заказа

Версия	Блок клемм с электронными компонентами, Винтовое соединение, Темно-бежевый, 2.5 mm <sup>2</sup> , 24 V, 24 V, Количество соединений: 3, Количество уровней: 2, TS 35
Заказ №	<a href="#">8023630000</a>
Тип	WDK 2.5 LD RT 24VDC -+
GTIN (EAN)	4008190298524
Кол.	25 Штука

## WDK 2.5 LD RT 24VDC -+

**Weidmüller Interface GmbH & Co. KG**  
Klingenbergstraße 26  
D-32758 Detmold  
Germany

www.weidmueller.com

## Технические данные

### Сертификаты

Допуски к эксплуатации



ROHS Соответствовать

### Размеры и массы

Глубина	62.5 mm	Глубина (дюймов)	2.4606 inch
Глубина с DIN-рейкой	63 mm	Высота	69 mm
Высота (в дюймах)	2.7165 inch	Ширина	5.1 mm
Ширина (в дюймах)	0.2008 inch	Масса нетто	11.11 g

### Температуры

Температура хранения	-25 °C...55 °C	Температура окружающей среды	-50 °C...75 °C
Температура при длительном использовании, мин.	-50 °C	Температура при длительном использовании, макс.	120 °C

### Экологическое соответствие изделия

Состояние соответствия RoHS	Соответствует с исключением		
Исключение из RoHS (если применимо/известно)	7cl		
REACH SVHC	Нет SVHC выше 0,1 wt%		
Углеродный след продукта	Производственный цикл	0.978 kg CO2 eq.	

### Дополнительные технические данные

Открытые страницы	справа	Количество одинаковых клемм	1
Проверенное на взрывозащищенность исполнение	Нет	Вид монтажа	зафиксированный
Электронный компонент	Светодиод, красный		

### Клеммы с предохранителем

Вид напряжения для индикации	DC	Ток	5 mA
Индикация	Светодиод		

### Компонент

Тип элемента прочее

### Общие сведения

Поперечное сечение подключаемого провода AWG, макс.	AWG 12	Поперечное сечение подключаемого провода AWG, мин.	AWG 30
Нормы	IEC 60947-7-1	Укомплектованная монтажная рейка	TS 35

### Параметры системы

Исполнение	Винтовое соединение, со светодиодом	Требуется концевая пластина	Да
Количество независимых точек подключения	1	Количество уровней	2

## WDK 2.5 LD RT 24VDC -+

**Weidmüller Interface GmbH & Co. KG**

Klingenbergstraße 26

D-32758 Detmold

Germany

www.weidmueller.com

## Технические данные

Количество контактных гнезд на уровень	2	Количество потенциалов на уровень	1
Уровни с внутр. перемычками	Да	Соединение PE	Нет
Укомплектованная монтажная рейка	TS 35	Функция N	Нет
Функция PE	Нет	Функция PEN	Нет

### Размеры

Смещение TS 35	35.5 mm
----------------	---------

### Расчетные данные

Расчетное сечение	2.5 mm <sup>2</sup>	Номинальное напряжение	24 V
Номинальное напряжение пост. тока	24 V	Номинальный ток	10 A
Ток при макс. проводнике	10 A	Нормы	IEC 60947-7-1
Объемное сопротивление по стандарту IEC 60947-7-x	1.33 mΩ	Номинальное импульсное напряжение	0,8 кВ
Потери мощности по стандарту IEC 60947-7-x	0.77 W	Категория перенапряжения	III
Степень загрязнения	3		

### Характеристики материала

Основной материал	Материал Wemid	Цветовой код	Темно-бежевый
Класс пожаростойкости UL 94	V-0		

### Зажимаемые провода (расчетное соединение)

Калибровая пробка согласно 60 947-1 A3	
Поперечное сечение подключаемого провода AWG, макс.	AWG 12
Направление соединения	боковая
Момент затяжки, макс.	0.6 Nm
Момент затяжки, мин.	0.4 Nm
Длина зачистки изоляции	10 mm
Вид соединения 2	Винтовое соединение
Вид соединения	Винтовое соединение
Количество соединений	3
Диапазон зажима, макс.	4 mm <sup>2</sup>
Диапазон зажима, мин.	0.13 mm <sup>2</sup>
Размер лезвия	0,6 x 3,5 mm
Поперечное сечение подключаемого провода AWG, мин.	AWG 30
Сечение соединения проводов, тонкий скрученный с кабельными наконечниками DIN 46228/4, макс.	2.5 mm <sup>2</sup>
Сечение соединения проводов, тонкий скрученный с кабельными наконечниками DIN 46228/4, мин.	0.13 mm <sup>2</sup>
Сечение соединения проводов, тонкий скрученный с кабельными наконечниками DIN 46228/1, макс.	2.5 mm <sup>2</sup>
Сечение соединения проводов, тонкий скрученный с кабельными наконечниками DIN 46228/1, мин.	0.13 mm <sup>2</sup>
Сечение подключаемого проводника, тонкопроволочного, макс.	4 mm <sup>2</sup>
Сечение подсоединяемого провода, тонкий скрученный, мин.	0.13 mm <sup>2</sup>

**WDK 2.5 LD RT 24VDC -+**

**Weidmüller Interface GmbH & Co. KG**  
 Klingenbergstraße 26  
 D-32758 Detmold  
 Germany

www.weidmueller.com

**Технические данные**

Сечение подсоединяемого провода, скрученный, макс.	4 mm <sup>2</sup>			
Сечение подсоединяемого провода, скрученный, мин.	0.13 mm <sup>2</sup>			
Сечение соединения проводов, твердое ядро, макс.	4 mm <sup>2</sup>			
Сечение соединения проводов, твердое ядро, мин.	0.13 mm <sup>2</sup>			
Сечение подсоединяемого провода, тонкий скрученный, мин.	0.13 mm <sup>2</sup>			
Зажимаемый проводник	Технические характеристики соединения	Винтовое соединение		
		Сечение подсоединяемого провода	Тип	одножильный, H05(07) V-U
			мин.	0.5 mm <sup>2</sup>
			макс.	4 mm <sup>2</sup>
	номин.	2.5 mm <sup>2</sup>		
	кабельный наконечник	Длина снятия изоляции	мин.	10 mm
			макс.	10 mm
			номин.	10 mm
	Технические характеристики соединения	Винтовое соединение		
		Сечение подсоединяемого провода	Тип	гибкий, H05(07) V-K
			мин.	0.5 mm <sup>2</sup>
			макс.	4 mm <sup>2</sup>
номин.	2.5 mm <sup>2</sup>			
кабельный наконечник	Длина снятия изоляции	мин.	10 mm	
		макс.	10 mm	
		номин.	10 mm	

**Важное примечание**

Сведения об изделии      Требуется соблюдение допустимой температуры при непрерывной работе

**Классификации**

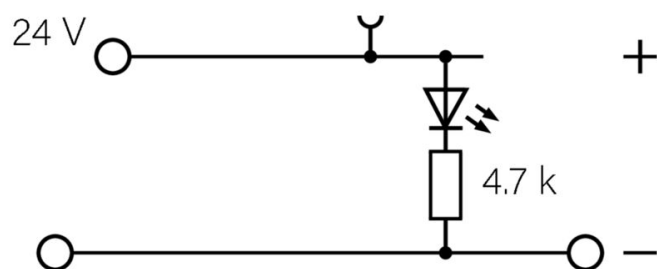
ETIM 8.0	EC000903	ETIM 9.0	EC000903
ETIM 10.0	EC000903	ECLASS 14.0	27-25-01-14
ECLASS 15.0	27-25-01-14		

**WDK 2.5 LD RT 24VDC -+**

**Weidmüller Interface GmbH & Co. KG**  
Klingenbergstraße 26  
D-32758 Detmold  
Germany

[www.weidmueller.com](http://www.weidmueller.com)

**Изображения**



## WDK 2.5 LD RT 24VDC -+

**Weidmüller Interface GmbH & Co. KG**

Klingenbergstraße 26

D-32758 Detmold

Germany

www.weidmueller.com

## Аксессуары

### Перемычки



Распределение или умножение потенциала среди смежных клеммных блоков реализуется через перемычку. Это позволяет избежать дополнительных усилий при монтаже. Надежность контакта в клеммных блоках гарантирована даже при разветвлении полюсов. В нашем ассортименте представлены вставные и привинчиваемые винтовые системы перемычек для модульных клеммных блоков.

### Основные данные для заказа

Тип	WQV 2.5/2	Версия
Заказ №	<a href="#">1053660000</a>	Перемычка (клемма), привинченный, желтый, 32 А, Количество полюсов: 2, Шаг в мм (P): 5.10, Изолированный: Да, Ширина: 7 mm
GTIN (EAN)	4008190031121	
Кол.	50 ST	
Тип	WQV 2.5/3	Версия
Заказ №	<a href="#">1053760000</a>	Перемычка (клемма), привинченный, желтый, 32 А, Количество полюсов: 3, Шаг в мм (P): 5.10, Изолированный: Да, Ширина: 7 mm
GTIN (EAN)	4008190058999	
Кол.	50 ST	
Тип	WQV 2.5/4	Версия
Заказ №	<a href="#">1053860000</a>	Перемычка (клемма), привинченный, желтый, 32 А, Количество полюсов: 4, Шаг в мм (P): 5.10, Изолированный: Да, Ширина: 7 mm
GTIN (EAN)	4008190049706	
Кол.	50 ST	
Тип	WQV 2.5/5	Версия
Заказ №	<a href="#">1053960000</a>	Перемычка (клемма), привинченный, желтый, 32 А, Количество полюсов: 5, Шаг в мм (P): 5.10, Изолированный: Да, Ширина: 7 mm
GTIN (EAN)	4008190158446	
Кол.	10 ST	
Тип	WQV 2.5/6	Версия
Заказ №	<a href="#">1054060000</a>	Перемычка (клемма), привинченный, желтый, 32 А, Количество полюсов: 6, Шаг в мм (P): 5.10, Изолированный: Да, Ширина: 7 mm
GTIN (EAN)	4008190102272	
Кол.	10 ST	
Тип	WQV 2.5/7	Версия
Заказ №	<a href="#">1054160000</a>	Перемычка (клемма), привинченный, желтый, 32 А, Количество полюсов: 7, Шаг в мм (P): 5.10, Изолированный: Да, Ширина: 7 mm
GTIN (EAN)	4008190011246	
Кол.	10 ST	
Тип	WQV 2.5/8	Версия
Заказ №	<a href="#">1054260000</a>	Перемычка (клемма), привинченный, желтый, 32 А, Количество полюсов: 8, Шаг в мм (P): 5.10, Изолированный: Да, Ширина: 7 mm
GTIN (EAN)	4008190073572	
Кол.	10 ST	
Тип	WQV 2.5/10	Версия
Заказ №	<a href="#">1054460000</a>	Перемычка (клемма), привинченный, желтый, 32 А, Количество полюсов: 10, Шаг в мм (P): 5.10, Изолированный: Да, Ширина: 7 mm
GTIN (EAN)	4008190135089	
Кол.	20 ST	
Тип	WQV 2.5/15	Версия
Заказ №	<a href="#">1059660000</a>	Перемычка (клемма), привинченный, желтый, 32 А, Количество полюсов: 15, Шаг в мм (P): 5.10, Изолированный: Да, Ширина: 7 mm
GTIN (EAN)	4008190002411	
Кол.	10 ST	
Тип	WQV 2.5/30	Версия
Заказ №	<a href="#">1067500000</a>	Перемычка (клемма), привинченный, желтый, 32 А, Количество полюсов: 30, Шаг в мм (P): 5.10, Изолированный: Да, Ширина: 7 mm
GTIN (EAN)	4008190031107	
Кол.	10 ST	

## WDK 2.5 LD RT 24VDC -+

**Weidmüller Interface GmbH & Co. KG**

Klingenbergstraße 26

D-32758 Detmold

Germany

www.weidmueller.com

## Аксессуары

Тип	WQV 2.5/20	Версия
Заказ №	<a href="#">1577570000</a>	Перемычка (клемма), привинченный, желтый, 32 А, Количество полюсов: 20, Шаг в мм (P): 5.10, Изолированный: Да, Ширина: 7 mm
GTIN (EAN)	4008190125868	
Кол.	10 ST	
Тип	WQV 2.5/32	Версия
Заказ №	<a href="#">1577600000</a>	Перемычка (клемма), привинченный, желтый, 32 А, Количество полюсов: 32, Шаг в мм (P): 5.10, Изолированный: Да, Ширина: 7 mm
GTIN (EAN)	4008190154035	
Кол.	10 ST	

## Торцевые пластины и разъединительные пластины

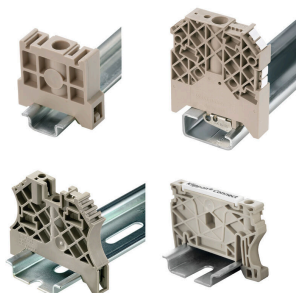


Разъединительные пластины и концевые пластины являются важными принадлежностями для клемм. Разъединительные пластины обеспечивают оптическое и электрическое разделение различных потенциалов и функциональных групп, повышая безопасность и обеспечивая четкую структуру внутри шкафа управления. Концевые пластины закрывают ряд клемм по сторонам, защищают от контакта с частями под напряжением, и обеспечивают чистую, стабильную финишную обработку. Оба компонента точно подходят к соответствующим сериям клемм Weidmüller, способствуя безопасному, соответствующему требованиям и профессиональному электромонтажу.

## Основные данные для заказа

Тип	WAP WDK2.5	Версия
Заказ №	<a href="#">1059100000</a>	Концевая пластина для клемм, Темно-бежевый, Высота: 69 mm, Ширина: 1.5 mm, V-0, Материал Wemid, с фиксатором: Нет
GTIN (EAN)	4008190101954	
Кол.	20 ST	

## Концевой стопор



Для обеспечения долговечной надежной посадки на монтажной рейке и предотвращения смещения Weidmüller предлагает концевые стопоры. Доступны винтовые и безвинтовые исполнения. На концевых стопорах предусмотрена возможность для маркировки, а также групповой маркировки и крепление для тестового разъема.

## Основные данные для заказа

Тип	EW 35	Версия
Заказ №	<a href="#">0383560000</a>	Концевой стопор, бежевый, TS 35, V-2, Материал Wemid, Ширина: 8.5 mm, 100 °C
GTIN (EAN)	4008190181314	
Кол.	50 ST	

## WDK 2.5 LD RT 24VDC -+

**Weidmüller Interface GmbH & Co. KG**

Klingenbergstraße 26

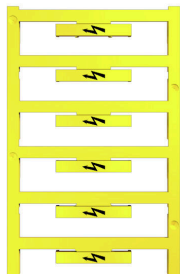
D-32758 Detmold

Germany

[www.weidmueller.com](http://www.weidmueller.com)

## Аксессуары

### с проблесковым индикатором



Маркировочный элемент для разъемов WAD подходит для клемм серии W, а также для концевых стопоров WEW 35/2 и ZEW 35/2. Данные маркировочные элементы предлагаются пустыми, с заказной печатью или со стандартной печатью с изображением молнии. Маркировочные элементы WAD MultiCard подходят для печати с помощью принтеров PrintJet CONNECT. Для заказной печати: Используя программное обеспечение M-Print PRO или M-Print PRO Online (работает без установки), подготовьте и отправьте нам файл, содержащий ваши технические условия маркировки.

### Основные данные для заказа

Тип	WAD 5 MC B GE/SW	Версия	
Заказ №	<a href="#">1120450000</a>	Групповая маркировка, Крышка, 33.3 x 5 мм, Шаг в мм (P): 5.00	
GTIN (EAN)	4032248901272	WDU 2.5, WEW 35/2, ZEW 35/2, желтый	
Кол.	48 ST		

### Чистый



Dekafix (DEK) представляет собой универсальный маркировочный элемент для любых проводных и вставных разъемов, а также для электронных блоков. Данная система идеально подходит для коротких последовательностей чисел и охватывает широкий ряд готовых к применению напечатанных маркировочных элементов.

Планки для быстрой установки всего за одну рабочую операцию. Печать отличается хорошей разборчивостью, высокой контрастностью и предлагается в различных вариантах ширины.

- Широкий ассортимент готовых к применению маркировочных элементов.
- Планки для быстрой установки.
- Маркировочные элементы, подходящие для всех кабельных разъемов Weidmüller.
- Предлагаются в виде пустых карт MultiCard или карт со стандартной печатью. Для заказной печати: Используя программное обеспечение M-Print PRO или M-Print PRO Online (работает без установки), подготовьте и отправьте нам файл, содержащий ваши технические условия маркировки.

### Основные данные для заказа

Тип	DEK 5/5 MC NE WS	Версия	
Заказ №	<a href="#">1609801044</a>	Dekafix, Маркировка клеммы, 5 x 5 мм, Шаг в мм (P): 5.00	
GTIN (EAN)	4008190397111	Weidmueller, белый	
Кол.	1000 ST		

## WDK 2.5 LD RT 24VDC -+

**Weidmüller Interface GmbH & Co. KG**

Klingenbergstraße 26  
D-32758 Detmold  
Germany

www.weidmueller.com

## Аксессуары

### Plus



Dekafix (DEK) представляет собой универсальный маркировочный элемент для любых проводных и вставных разъемов, а также для электронных блоков. Данная система идеально подходит для коротких последовательностей чисел и охватывает широкий ряд готовых к применению напечатанных маркировочных элементов.

Планки для быстрой установки всего за одну рабочую операцию. Печать отличается хорошей разборчивостью, высокой контрастностью и предлагается в различных вариантах ширины.

- Широкий ассортимент готовых к применению маркировочных элементов.
- Планки для быстрой установки.
- Маркировочные элементы, подходящие для всех кабельных разъемов Weidmüller.
- Предлагаются в виде пустых карт MultiCard или карт со стандартной печатью. Для заказной печати: Используя программное обеспечение M-Print PRO или M-Print PRO Online (работает без установки), подготовьте и отправьте нам файл, содержащий ваши технические условия маркировки.

### Основные данные для заказа

Тип	DEK 5/5 PLUS MC NE WS	Версия
Заказ №	<a href="#">1854490000</a>	Dekafix, Маркировка клеммы, 5 x 5 mm, Шаг в мм (P): 5.00
GTIN (EAN)	4032248393596	Weidmueller, белый
Кол.	1000 ST	

### Специальная печать



Маркировочные элементы WS идеально подходят для разъемов серии W. Благодаря совместимости систем шильдики WS также могут использоваться с сериями I и Z. Большая поверхность маркировки позволяет размещать не только длинные строки символов, но и многострочный текст.

Маркировочные элементы WS идеально подходят для шильдиков с длинными индивидуальными строками символов. Благодаря проверенному формату MultiCard печать можно выполнять с помощью принтера PrintJet CONNECT или плоттера.

- Возможность установки в планках или по отдельности.
- Маркировочные элементы проверенного формата MultiCard. Для заказной печати: Используя программное обеспечение M-Print PRO или M-Print PRO Online (работает без установки), подготовьте и отправьте нам файл, содержащий ваши технические условия маркировки.

## WDK 2.5 LD RT 24VDC -+

**Weidmüller Interface GmbH & Co. KG**

Klingenbergstraße 26

D-32758 Detmold

Germany

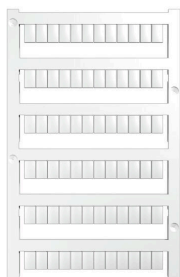
www.weidmueller.com

## Аксессуары

### Основные данные для заказа

Тип	WS 8/5 MC SDR	Версия
Заказ №	<a href="#">1640750000</a>	WS, Маркировка клеммы, 8 x 5 мм, Шаг в мм (P): 5.00
GTIN (EAN)	4008190456627	Weidmueller, Allen-Bradley, по желанию клиента
Кол.	144 ST	

### Чистый



Маркировочные элементы WS идеально подходят для разъемов серии W. Благодаря совместимости систем шильдики WS также могут использоваться с сериями I и Z. Большая поверхности маркировки позволяет размещать не только длинные строки символов, но и многострочный текст.

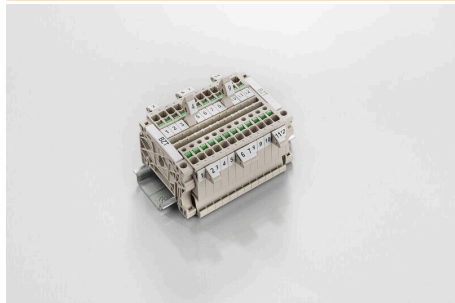
Маркировочные элементы WS идеально подходят для шильдиков с длинными индивидуальными строками символов. Благодаря проверенному формату MultiCard печать можно выполнять с помощью принтера PrintJet CONNECT или плоттера.

- Возможность установки в планках или по отдельности.
- Маркировочные элементы проверенного формата MultiCard. Для заказной печати: Используя программное обеспечение M-Print PRO или M-Print PRO Online (работает без установки), подготовьте и отправьте нам файл, содержащий ваши технические условия маркировки.

### Основные данные для заказа

Тип	WS 8/5 MC NE WS	Версия
Заказ №	<a href="#">1640740000</a>	WS, Маркировка клеммы, 8 x 5 мм, Шаг в мм (P): 5.00
GTIN (EAN)	4008190279103	Weidmueller, Allen-Bradley, белый
Кол.	720 ST	

### Держатель маркировочных элементов



Держатель маркировочных элементов обеспечивает возможность дополнительной установки стандартных маркеров с шагом 5 или 5,1 мм. Угловые держатели могут быть дополнительно комбинированы и установлены во всех маркировочных каналах модульных клеммных колодок Klirron®. Типы установочных маркеров можно найти под соответствующими принадлежностями специального держателя маркировочных элементов.

### Основные данные для заказа

Тип	BZT 1 WS 10/5	Версия
Заказ №	<a href="#">1805490000</a>	Аксессуар, Держатель маркировки
GTIN (EAN)	4032248270231	
Кол.	100 ST	

# Справочный листок технических данных



**WDK 2.5 LD RT 24VDC -+**

**Weidmüller Interface GmbH & Co. KG**

Klingenbergstraße 26

D-32758 Detmold

Germany

[www.weidmueller.com](http://www.weidmueller.com)

## Аксессуары

Тип	BZT 1 ZA WS 10/5	Версия	
Заказ №	<a href="#">1805520000</a>	Аксессуар, Держатель маркировки	
GTIN (EAN)	4032248270248		
Кол.	100 ST		