

**RSD 20 LP/LP**

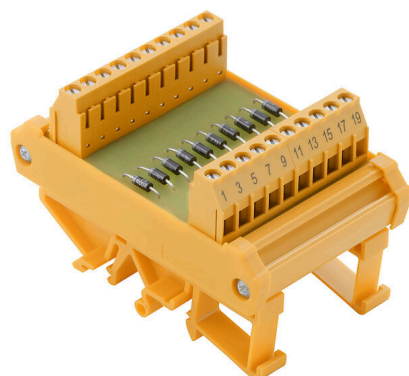
**Weidmüller Interface GmbH & Co. KG**

Klingenbergstraße 26

D-32758 Detmold

Germany

www.weidmueller.com



Изображение аналогичное

Интерфейсы с диодами для защиты от перенапряжения, проверки ламп или защиты от неправильной полярности.

**Основные данные для заказа**

Версия	Интерфейс, RSD, Free diode, Винтовое соединение
Заказ №	<a href="#">8022911001</a>
Тип	RSD 20 LP/LP
GTIN (EAN)	4032248122332
Кол.	1 Штука

**RSD 20 LP/LP**

**Weidmüller Interface GmbH & Co. KG**

Klingenbergstraße 26  
D-32758 Detmold  
Germany

www.weidmueller.com

**Технические данные**

**Сертификаты**

Допуски к эксплуатации



ROHS	Соответствовать
UL File Number Search	<a href="#">Сайт UL</a>
Сертификат № (UR)	E141197

**Размеры и массы**

Глубина	42 mm	Глубина (дюймов)	1.6535 inch
Высота	70 mm	Высота (в дюймах)	2.7559 inch
Ширина	120 mm	Ширина (в дюймах)	4.7244 inch
Масса нетто	187 g		

**Температуры**

Температура хранения	-40...60 °C	Рабочая температура	0...55 °C
----------------------	-------------	---------------------	-----------

**Экологическое соответствие изделия**

Состояние соответствия RoHS	Соответствует с исключением
Исключение из RoHS (если применимо/известно)	7a
REACH SVHC	Lead 7439-92-1
SCIP	c81824f0-4ab4-46d2-8ea1-d0fb421fd3a2

**Расчетные данные UL**

Номинальный ток, I <sub>N</sub>	1 A	Рабочая температура UL, мин.	0 °C
Рабочая температура UL, макс.	25 °C	Номинальный ток, I <sub>макс.</sub>	1 A
Номинальное напряжение, U <sub>N</sub>	230 V		

**Данные соединения**

Вид компонента	Диод 1N4007	Конфигурация	Проходной диод
----------------	-------------	--------------	----------------

**Расчетные данные**

Номинальное напряжение	230 V	Номинальный ток на соединение	1 A
Компонент	Диод	Значение	1N4007
Макс. повторяющееся пиковое напряжение	1000 V		

**Соответствие стандартам по изоляции (EN50178)**

В соответствии с	DIN EN 50178	Номинальное напряжение	230 V
Категория перенапряжения	II	Степень загрязнения	2
Проверка импульсного напряжения	2 kV	Испытательное напряжение изоляции AC	1.2 kV

**Область подключения**

Мин. сечение провода, AWG	AWG 26	Вид соединения	Винтовое соединение
Наконечник с изоляцией, макс.	2.5 mm <sup>2</sup>	Гибкий с наконечником, мин.	0.5 mm <sup>2</sup>

## RSD 20 LP/LP

**Weidmüller Interface GmbH & Co. KG**

Klingenbergstraße 26

D-32758 Detmold

Germany

[www.weidmueller.com](http://www.weidmueller.com)

## Технические данные

Гибкий с наконечником, макс.	2.5 mm <sup>2</sup>	Гибкий, макс. H05(07) V-K	4 mm <sup>2</sup>
Гибкий, мин. H05(07) V-K	0.5 mm <sup>2</sup>	Жесткий, макс. H05(07) V-U	6 mm <sup>2</sup>
Жесткий, мин. H05(07) V-U	0.5 mm <sup>2</sup>	Длина снятия изоляции	6 mm
Момент затяжки, макс.	0.6 Nm	Момент затяжки, мин.	0.5 Nm
Диапазон сечений зажимаемых проводов, макс.	6 mm <sup>2</sup>	Диапазон сечений зажимаемых проводов, мин.	0.5 mm <sup>2</sup>
Макс. сечение провода, AWG	AWG 12		

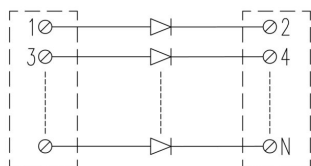
### Standard features

Конструкция Диодный вентиль

### Классификации

ETIM 8.0	EC002780	ETIM 9.0	EC002780
ETIM 10.0	EC002780	ECLASS 14.0	27-14-11-52
ECLASS 15.0	27-14-11-52		

Изображения



## RSD 20 LP/LP

**Weidmüller Interface GmbH & Co. KG**

Klingenbergstraße 26

D-32758 Detmold

Germany

[www.weidmueller.com](http://www.weidmueller.com)

## Аксессуары

### Сталь



Стальные DIN-рейки являются самыми распространенными на рынке. Среди металлических реек DIN они имеют самую низкую защиту от короткого замыкания, аналогичную защите нержавеющей стали.

### Основные данные для заказа

Тип	TS 32X15 2M/ST/ZN	Версия	
Заказ №	<a href="#">0122800000</a>	Клеммная рейка, Аксессуар, Сталь, с гальваническим цинковым покрытием и пассивированный, Ширина: 2000 mm, Высота: 33 mm, Глубина: 15 mm	
GTIN (EAN)	4008190066307		
Кол.	20 M		

### Концевой стопор



Для обеспечения долговечной надежной посадки на монтажной рейке и предотвращения смещения Weidmüller предлагает концевые стопоры. Доступны винтовые и безвинтовые исполнения. На концевых стопорах предусмотрена возможность для маркировки, а также групповой маркировки и крепление для тестового разъема.

### Основные данные для заказа

Тип	EWK 2	Версия	
Заказ №	<a href="#">0199360000</a>	Концевой стопор, бежевый, TS 32, V-0, Материал Wemid, Ширина: 15 mm, 100 °C	
GTIN (EAN)	4008190023546		
Кол.	50 ST		

### Сталь



Стальные DIN-рейки являются самыми распространенными на рынке. Среди металлических реек DIN они имеют самую низкую защиту от короткого замыкания, аналогичную защите нержавеющей стали.

### Основные данные для заказа

Тип	TS 35X7.5 2M/ST/ZN	Версия	
Заказ №	<a href="#">0383400000</a>	Клеммная рейка, Аксессуар, Сталь, с гальваническим цинковым покрытием и пассивированный, Ширина: 2000 mm, Высота: 35 mm, Глубина: 7.5 mm	
GTIN (EAN)	4008190088026		
Кол.	40 M		

## RSD 20 LP/LP

**Weidmüller Interface GmbH & Co. KG**

Klingenbergstraße 26

D-32758 Detmold

Germany

www.weidmueller.com

## Аксессуары

### Концевой стопор



Для обеспечения долговечной надежной посадки на монтажной рейке и предотвращения смещения Weidmüller предлагает концевые стопоры.

Доступны винтовые и безвинтовые исполнения. На концевых стопорах предусмотрена возможность для маркировки, а также групповой маркировки и крепление для тестового разъема.

### Основные данные для заказа

Тип	EW 35	Версия	
Заказ №	<a href="#">0383560000</a>	Концевой стопор, бежевый, TS 35, V-2, Материал Wemid, Ширина: 8.5 mm, 100 °C	
GTIN (EAN)	4008190181314		
Кол.	50 ST		

### Сталь



Стальные DIN-рейки являются самыми распространенными на рынке. Среди металлических реек DIN они имеют самую низкую защиту от короткого замыкания, аналогичную защите нержавеющей стали.

### Основные данные для заказа

Тип	TS 35X15/2.3 2M/ST/ZN	Версия	
Заказ №	<a href="#">0498000000</a>	Клеммная рейка, Аксессуар, Сталь, с гальваническим цинковым покрытием и пассивированный, Ширина: 2000 mm, Высота: 35 mm, Глубина: 15 mm	
GTIN (EAN)	4008190042493		
Кол.	20 M		